

Unes consideracions sobre l'organització del treball agrari a mitjan segle XIX a partir de l'amillament de Begur de 1855

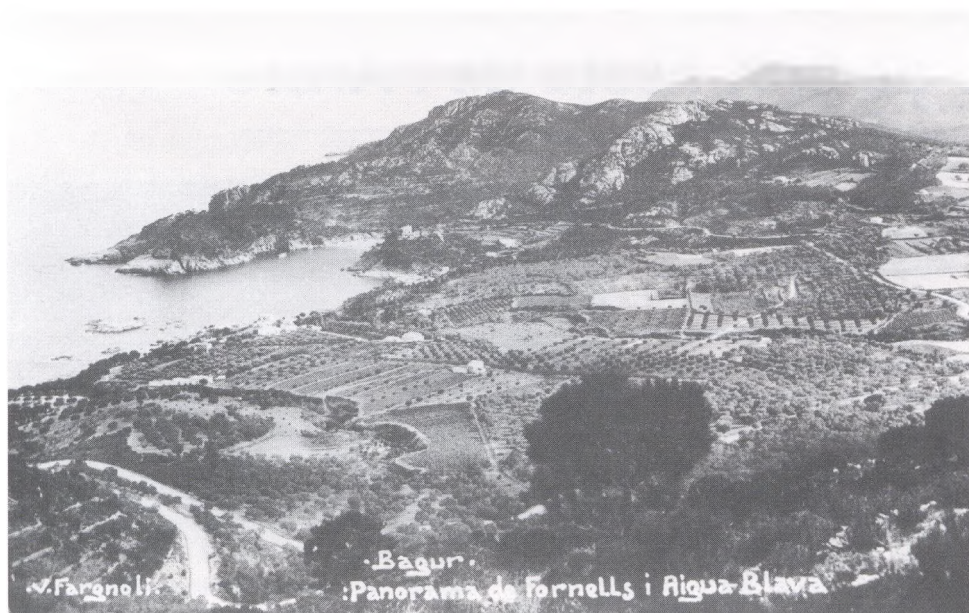
La historiografia agrària catalana ha posat l'accent en el conreu de la terra com a única –o gairebé única– activitat econòmica rellevant en el medi rural. Aquest reduccionisme, que s'ha mantingut pràcticament fins a l'actualitat, ha comportat, en moltes ocasions, una certa incomprensió de la dinàmica de les explotacions pageses i ha generat la imatge d'un camperolat potser excessivament depauperat. El món rural del segle XIX, tanmateix, era un món molt més complex, amb una gran varietat d'activitats i de possibilitats d'ocupació no solament alternatives, sinó també complementàries a l'activitat agrícola. Aquesta complementarietat era, fins i tot, una exigència de la mateixa dinàmica estacional del conreu de la terra.

En les línies successives realitzarem un petit exercici, a partir de l'exemple de Begur, que té com a objectiu posar de

relleu la idea d'una estreta imbricació de l'agricultura amb altres activitats econòmiques (en aquest cas la pesca). Aquesta connexió intersectorial ens ha d'ajudar a explicar els mecanismes d'equilibri i reproducció que actuaven en el món rural empordanès a mitjan segle XIX, caracteritzat per una situació de forta densitat de població, amb una producció d'aliments insuficient per cobrir les demandes bàsiques de la població i amb un excedent de força de treball agrari considerable. La distribució de la terra verifica l'existència d'una capa majoritària de propietaris agrícoles amb terres insuficients per cobrir les necessitats familiars de subsistència i, alhora, amb més capacitat de treball que la necessària per explotar-les. L'equilibri d'una situació com aquesta només es fa comprensible en la mesura que s'integra l'activitat agrícola en un context on activitats forestals, artesanals,

comercials i pesqueres complementen les possibilitats d'ocupació, no solament des d'una perspectiva general, sinó també en l'interior de les unitats familiars.

Begur era, abans de la instal·lació de les primeres fàbriques surotaperes durant la dècada de 1860-70, una localitat dedicada íntegrament a la pesca i a l'agricultura (Madoz, 1846-50). Només tenia algunes petites indústries de caràcter artesanal estretament vinculades a les activitats bàsiques (fabricació de licors i saladura de peix, fonamentalment). La major part del territori era gairebé improductiva. La resta estava ocupada per boscos i conreus, especialment vinya i olivera. Segons l'amillament realitzat el 1855 – que conté un percentatge d'ocultació molt alt (32%) en no constar-hi aquestes terres improductives – la terra conreada es distribuïa de la següent manera:



A Begur, l'activitat agrícola es conjuminava preferentment amb la pesca.

QUADRE 1: SUPERFÍCIE CONREADA (1855)

	Hectàrees	%
Sembradura	256,2	29,0
Hort (secà i regadiu)	7,2	0,8
Olivera	142,0	15,5
Vinya	501,5	54,7

FONT: Amillament de Begur, 1855

Com s'observa en el Quadre 1, més de la meitat de la superfície conreada estava plantada de vinya. A mitjan segle XIX la vinya era un conreu prou remunerador i destinat fonamentalment al mercat. A més, era un tipus de planta que s'adaptava amb relativa facilitat als