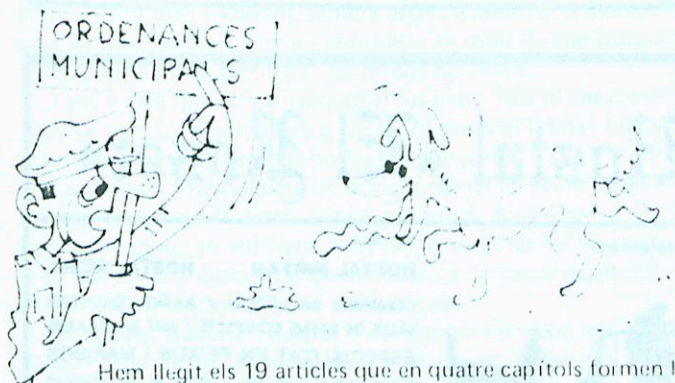


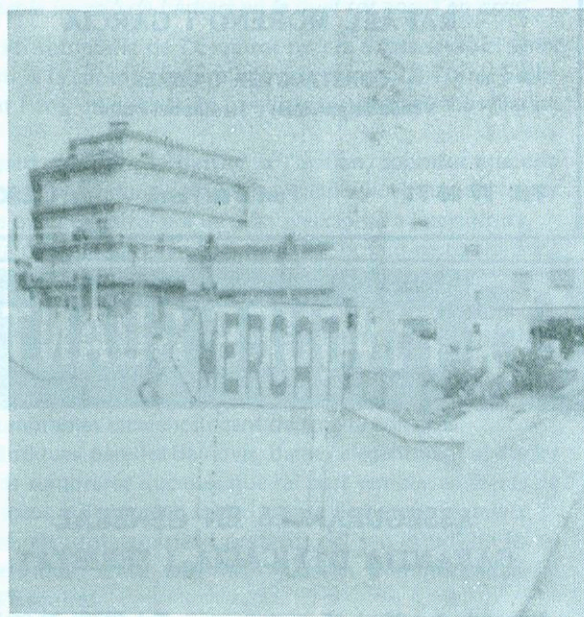
de mes i de menys..

D'entrada, un fort aplaudiment al Centre d'iniciatives Turístiques i a la Conselleria Municipal de Turisme pel prospecte de propaganda turística que han tret al carrer. Es tracta d'un fulletó molt ben elaborat tan tècnicament com gràfica. Ara bé, el que no es pot aplaudir és que en una quantitat tant petita de paraules hi hagi **tantes faltes d'ortografia**. Ja seria hora que les impremtes tinguessin correctors que evitessin aquests desastres.

Per altra banda, actualment i en el mateix Ajuntament, hi ha un Servei de Correcció Lingüística a qui es poden consultar aquestes qüestions.



Hem llegit els 19 articles que en quatre capítols formen l'ordenança municipal sobre la tenència d'animals domèstics. Els trobem perfectes. Només voldríem saber si l'Ajuntament els aplica almenys pel que fa referència als gossos errants de L'Escalade. Si així fos, pensem que ni es veurien empastifades canines per les voreres, ni es donaria peu a què els escalencs s'indignin per aquests fets. **¿Es porten a cap el cens, el control de xapes i collars i l'eventual recollida de gossos no subjectats i sens llur amo a proximitat? ¿Es porten a cap les mesures de sanció previstes? Una resposta ens seria grata.**

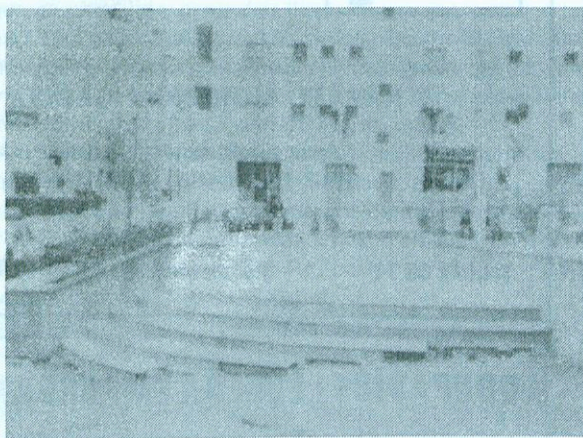


La veritat és que no ens podem pas queixar de manca de senyalització per anar al mercat, però... **caldría indicar també el dia i hores en que aquest té lloc**; són molts els forasters que diríament (segons ens conten) pugen allà dalt buscant les parades...



La Ronda de la Mar d'en Manassa, amb les seves cales corresponents, és l'únic paratge natural de l'Escalade que tenim arran de mar que podem etiquetar de "natural, verge" però desgraciadament també és el més abandonat i embrutit...

Abans de l'embelliment del conjunt ¿no es podria treure el que queda de les antigues clavegueres? I les muntanyes de deixalles d'obres, bosses d'escombraries, matalassos vells, caps de cartró d'electrodomèstics... no es podrien treure? La netedat crida netedat i l'abandó porqueria. I un parell de camionades de sorra? potser guanyariem una petita platja.



Un detall aparentment passat per alt és la col·locació d'unes "rampes" en cadascuna de les escales de baixar o pujar a la plaça des de les voreres, pel fàcil accés de les persones amb impediment físics. Detall, per altrabanda, fàcilment subsanable.

I una pregunta, encara: és que es pensa deixar els murs amb aquests **depriment, ingrat, antiestètic, trist i miserable color gris-portland?**

