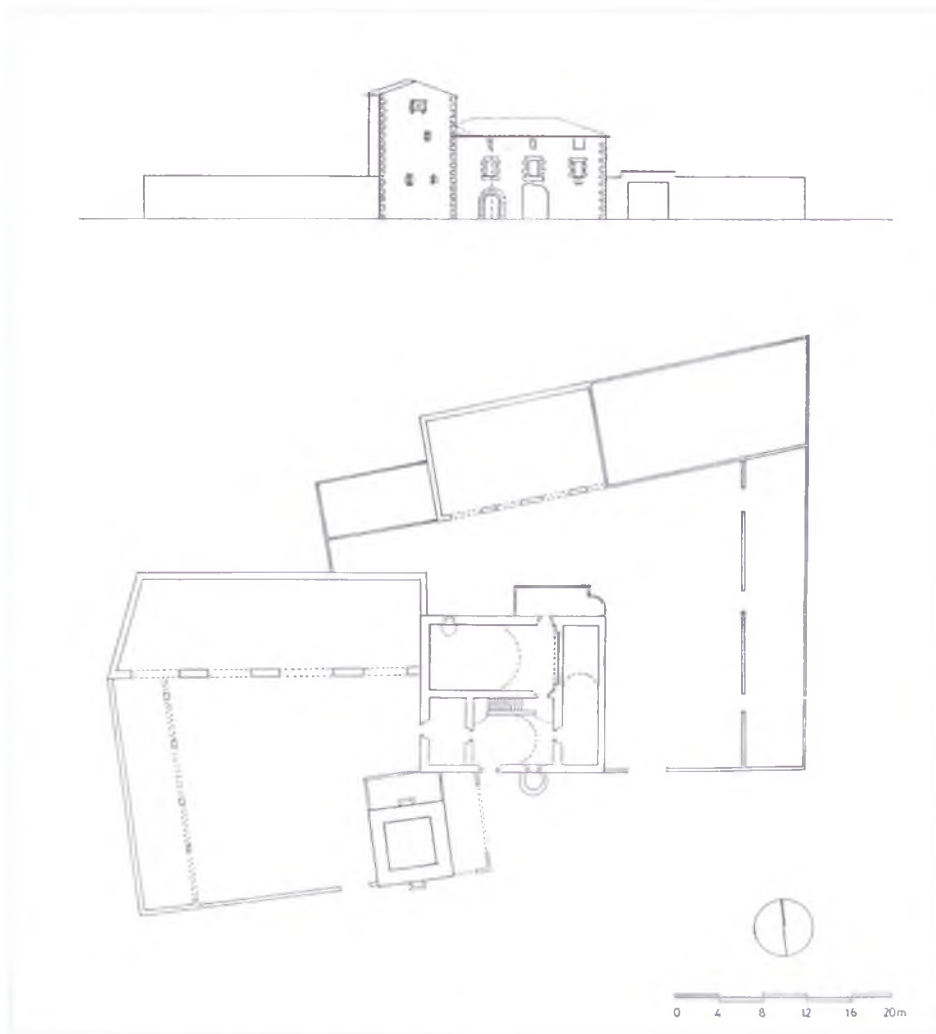


El mas Vilanera, també anomenat can Guanter i can Tubau, pel nom dels masovers, és un gran edifici del s. XVI-XX, força ben conservat en l'actualitat, de planta rectangular amb teulada a quatre vessants. A la façana principal hi ha un portal amb arc de mig punt de grans dovelles. A pocs metres al sud-oest de l'edifici hi ha la torre defensiva de planta rectangular de 12m d'alçada amb un matacà de carreus ben escairats a la part superior. Durant els segles XVIII i XIX s'hi varen construir diverses edificacions annexes. Relacionats amb el mas i a ponent de l'edifici s'han trobat murs que formen part d'un espai de grans dimensions que ha estat identificat com un tancat de bestiar del segle XVII. Els masovers es dedicaven al cultiu de cereals i farratges. La propietat de Vilanera va passar a la casa Pastors de Torroella de Montgrí i, en el segle XIX, fou dividida i passà a mans de les famílies Casamor i Fontcoberta.



Plànol del mas Vilanera. / Arxiu Històric del Col·legi d'Arquitectes de Girona.

El mas de la Fornaca. Al nord dels mas Vilanera, en direcció a Albons, hi ha l'antiga font de la Fornaca, al costat d'on passava el camí vell d'Empúries a Girona per Albons. Al costat hi ha el mas de la Fornaca, de mitjan segle XIX, propietat de la família Pellicer Arbusí, de l'Escala. Prop de l'antiga font es conserva un dels pilars de la canalització subterrània de l'Escala, del 1796, que porta la inscripció "Aquí és lo desguaç de la font". La canalització constava de deu pilars de pedra o respiralls, dels quals n'han quedat 5 que arribaven fins al safareig i la font de 1796, a l'entrada de l'Escala i varen donar nom a l'indret del "Camp dels Pilans". En aquesta zona hi ha el mas de l'Horta Vella, del segle XIX, que també treballava les terres del pla de les Corts, i can Lloques. En direcció a Albons es troba el mas Duaner, també del segle XIX.



**WEBS PROFESSIONALS PERSONALITZADES
PER A TOTS ELS GUSTOS I BUTXAQUES**

☎ 616 514 318 ✉ disseny@webstorming.cat



DISSENY GRAFIC
LOGOS · FULLETONS · CATÀLEGS
EDITORIAL · MARXANDATGE · FOTOGRAFIA · I MOLT +

✉ pomona@pomona.cat · www.pomona.cat