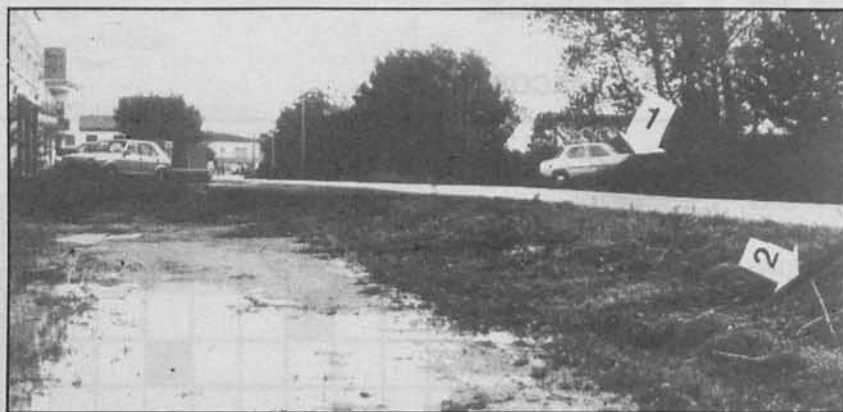


## EL TEMPS I ELS AIGUATS

Una vegada més, com en altres anys per la tardor, hem vist Vilobí convertir en una Venècia d'aigües tèrboles. El curiós del cas és que l'aigua no segueix sempre els mateixos camins. La causa s'ha de buscar en els recs que són bruts, suprimits o desviats en el seu curs, i també en els nous carrers i construccions que incideixen en la direcció que prenen les aigües. Influeix també si l'aiguat fort cau a la capçalera de l'Onyar, del Grabolosa o del Bagastrà.

A part aquesta última causa sobre la qual no podem actuar, no seria possible buscar solucions de conjunt, per a les citades en primer lloc?



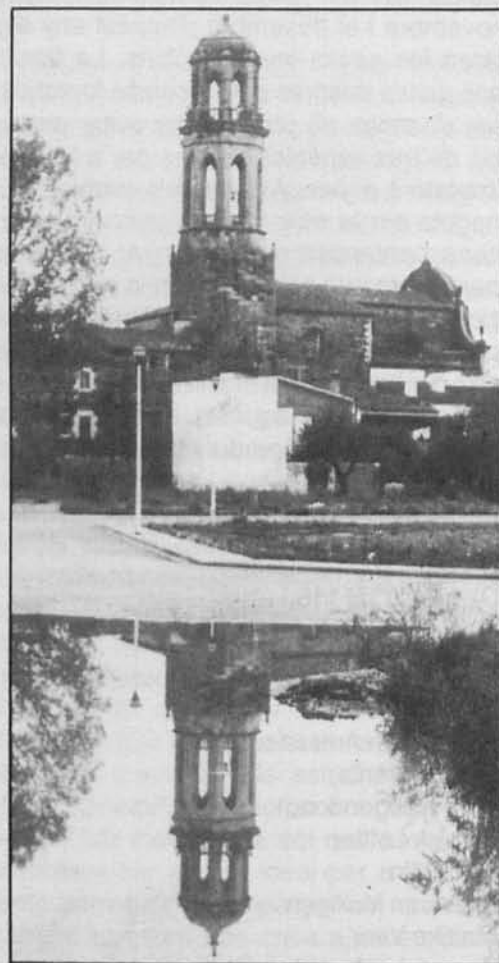
Aquest cop el Grabolosa va vessar pel pont de l'Empalme, pel tros de margenera que és més baixa (1), i pel desguàs de la cuneta que travessa per sota la carretera (2).



Quan baixen les aigües comença el salvament de cotxes; després vindrà la feineda de netejar carrers i cases on restarà per molts dies l'olor del llot.



Les aigües, després d'omplir els camps de pomeres, han passat per darrera el Castell i ha convertit el carrer d'Onyar en un riu de forta corrent.



I per últim podem veure imatges duplicades pels miralls d'aigua i que les converteixen en quasi idíl·lics records de les passades riuades.