

A R T S

Barcelona de les exposicions dels artistes Pere Solé Jorba, Joaquim Marsillach i Ramon Barnadas

els plançons més ben dotats d'aquella comunitat que hem convi-
ha n'ha assimilat tots els tics i totes les fórmules, i encara hi ha posat
iginal. Avui per a ell l'escola no té secrets, i com a realitzador de
A través de les seves teles, pintades amb un aplom i una agilitat
pintura de Joaquim Vayreda, el pare de l'escola potser amb tota la
s magistral de Iu Pasqual i de Malloll; tots aquets antecedents es-
ds singulars del deixeble, que ja és un mestre fet i dret dintre el
és independent i més personal és en les composicions de marcats,
ita ple de sabor i de verba; «Vall de Joanets» és una vista panoràmi-
l'execució representa una deserció momentània de l'escola. Les
il i àgil, tenen totes les gràcies de la pintura olotina típica. Entre
, «Rec de la Deu», «Dia de boira», «Sol morent», «Can Maya» i
de les més afortunades, per l'espontània transcripció del natural.

(De La Publicitat)

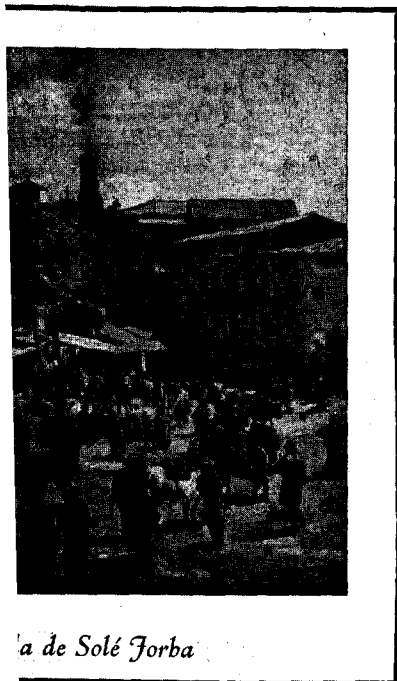
Sala Parés acusa en l'obra del pintor un evident progrés. El paisat-
entre les joves generacions de pintors d'Olot, se'ns mostra allí en la

res ben remarcables dins la pintura catalana contemporània, compta
l'art de tota una sèrie d'artistes d'ara. Potser aquesta tradició en
Certs pintors actuals no han copsat sinó la forma més externa dels
sense preocupar-se massa d'aprofundir en les essències pictòriques.
importància que hi té el factor tradicional, hi ha un gran interès
l'obra realitzada. En aquest aspecte és de remarcar com el pintor
no personal.

era individual la seva pintura, és vistent sobretot en els temes ciu-
t ben tractats, i en alguns paisatges rústics, com els de pluja.—F. G.

(D'«Esplai»)

ncia entre els paisatgistes de casa nostra que poden ésser classifi-
exposicions ens han anat mostrant el progrés continuat de l'obra
El que abans era prometença, avui ja és realitat.

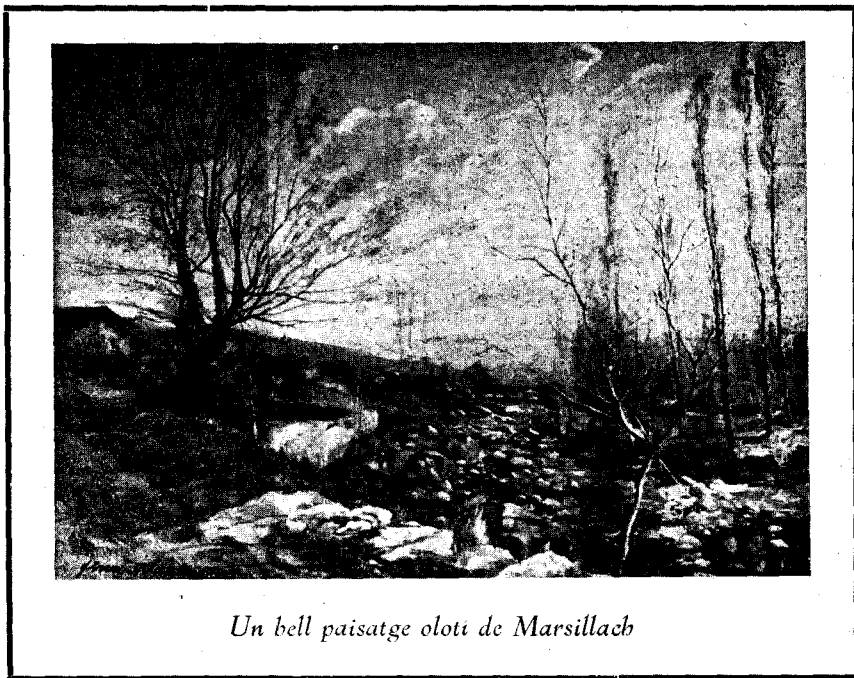


Obra de Solé Jorba

L'exposició actual de la
Sala Parés n'és la confir-
mació. Solé Jorba sent el
paisatge amb l'entusiasme
ben característic dels pin-
tors d'Olot. Sap donar-ne
la impressió d'una manera
nerviosa però precisa. I el
que és més de remarcar,
és que manté un to força
personal dins de les espe-
cialcaracterístiques de l'es-
cola a la qual hom pot
afiliar-lo.

Altrament, Solé Jorba
no és un d'aquells pintors
que s'acontenten amb la
resolució de la pintura pel
sistema de la fórmula pre-
cisa, del mínim esforç.

(D'El Mati)



Un bell paisatge olotí de Marsillach

Joaquim Marsillach

De tant en tant, ens és permès de constatar en la nostra pintura la
persistència d'unes directrius mantingudes a través de successives genera-
cions de pintors. L'anomenada «escola olotina» de què parlàvem més
amunt, n'és una prova. L'experiència dels vells dóna uns fruits ben
remarcables en els joves que conreen aquell tipus de pintura emotiva.

J. Marsillach és, d'entre els pintors olotins de les promocions joves,
una bella esperança. La seva actual exposició a les Galeries Laietanes
dóna una mesura per a jutjar de les possibilitats de l'autor en aquella
mena de pintura de paisatge, que tant ha interessat la gent de casa nostra.

Però aquesta vinculació a una mena de pintura no s'ha fet amb un
criteri subordinatiu de la pròpia personalitat.

El pintor ha sabut guardar sempre el seu concepte personal del pai-
satge i donar-nos-en unes interpretacions colorístiques ben seves.

Altrament és Marsillach un home que dibuixa amb la mateixa netedat
que pinta. Per això les seves pintures tenen, al costat del valor colorístic
i expressiu, una forta estructuració constructiva. No hi ha falles de tècnica
en nom d'una sensibilitat justificadora. Al costat dels conceptes purament
estètics, la seva pintura posseeix una fortalesa tècnica ben remarcable.

(D'«Esplai»)

Ramon Barnadas

La Sala Barcino aplega aquests dies una important col·lecció de pin-
tures de Barnadas, de la qual sincerament hem de dir que és la més
remarcable que li hagim vist mai.

Paisatge d'Olot en gran majoria i amb representació de la costa i de
les Guillerries. Plas forts, doncs, dels quals Barnadas ha tret un partit
magnífic, especialment en el que es refereix a la privilegiada ciutat
del Vayreda.

Colorista mesurat, sumit en cos i ànima en l'elogi d'una naturalesa
amable i gairebé excessivament pictòrica, l'artista en sap treure productes
igualmente amables i mesurats.

Les teles que exposa són tocades per aquella gràcia que es veu que
dóna el país i posseeixen el *cachet* de legitimitat en grau superlatiu.

Creiem que és el millor elogi que pot fer-se'n. Són a remarcar princi-
palment les obres assenyalades amb els números 14, 15 i 17.

(De «Mirador»)

* * *

ESQUERRA consigna amb goig l'èxit d'aquestes exposi-
cions, pel fet que suposa en el nom artístic de la nostra ciutat
i dels seus artistes.