

# PLANA D'ARTS

SALA VAYREDA

Exposició B. Mas Collellmir

Tothom qui ha seguit amb atenció la ruta artística d'aquest notable pintor olotí, s'haurà donat compte, en la darrera exposició de les seves obres a la nostra «Sala Vayreda», del notabilíssim salt per ell efectuat, que l'allunya enormement de tot quant fins ara havia exhibit al públic.

Si bé pel que es refereix a la figura i als interiors, continua essent el mateix—amb un major domini de l'ofici i una facilitat en l'execució ben acurada—no així en el que es refereix al paisatge, on el trobem del tot desconegut.

Ja la impressió global que hom experimenta bon punt entra a la sala, és del tot distinta de la que experimentàvem en anteriors exposicions seves: us atrau, se us emporta—per dir-ho així—impressió que es referma més encara

a mesura que examineu en detall les teles exposades. El que primerament us sobta és la gran varietat de temes i la diferent manera de tractar cada un d'ells cosa, aquesta última, que si bé podria representar una manca de tècnica pròpia—ben lluny d'esdevenir-se—té la virtut de fugir d'aquell amenerament d'alguns pintors, dels quals, havent-ne vist una tela ja les haveu vist totes. Noteu, per exemple la gran diferència de tècnica existent entre les teles «Olot 1» i «Olot 2» de temes ben semblants encara que pintats en diferent estació de l'any, les quals semblen vistes cada una d'elles per uns ulls diferents i executades per unes mans distintes.



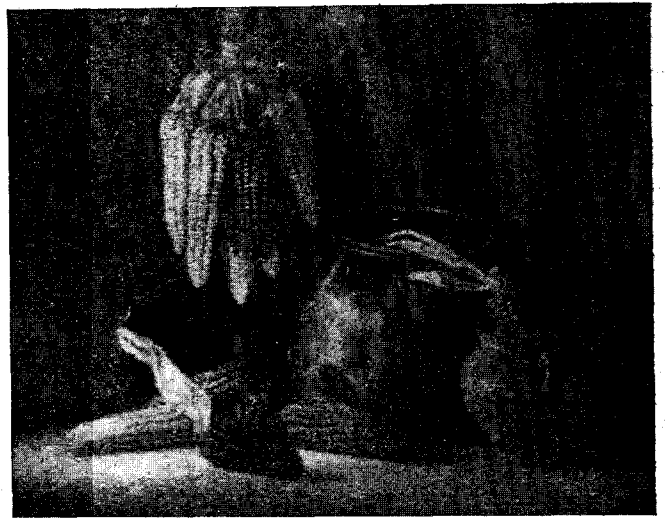
Figura

Manca de personalitat? De cap manera; més aviat, esforç per a situar-se en l'ambient del tema, per a copsar l'inesplicable poesia que envolta el paisatge, és a dir, tot allò que hi ha més enllà de les coses materials que conté, animades i inanimades.

On també reix plenament Mas Collellmir en la major part de les obres exposades és en la perspectiva, tan difícil d'assolir. En aquest aspecte, podríem esmetar algunes teles que constitueixen una vertadera demostració del domini de la perspectiva d'aquest artista.

D'entre els paisatges, passat de dues o tres teles de factura evidentment inferior, poc sabríem escollir entre les que resten, tan acreditatives són totes elles d'un pintor de bona grapa. No obstant ens plau esmentar «El molí», «Ridaura» i les dues que porten el nom d'«Olot», més amunt senyalades.

Quan als tres «interiors» i als dos «retrats» que també Mas Collellmir exposa, no ens reca dir que constitueixen cinc obres completament definitives. Es en aquest aspecte de la seva activitat artística on indubtablement aquest pintor ha assolit un més remarcable grau de maduresa. L'interior del temple de Tura, posem per cas, és una fidel i insuperable demostració de que Mas Collellmir pot fer en aquest ram.



Bodegó

## Exposicions de pintures

L'Exposició de pintures de Mas Collellmir continuarà oberta fins el diumenge, dia 1 i des d'aquest dia la «Sala Vayreda» restarà tancada fins el dia 7, per a preparar la col·lectiva, per a la propera Festa Major d'enguany



Molt aviat, tindrà lloc a la «Sala Vayreda» l'exposició de pintures del notable artista En Josep Puigdenyoles.



Paisatge

---

## MAGDA SOLER

Comadrona-Cirurgiana, ofereix el seu treball

Francesc Macià, 10, segon primera. - OLOT