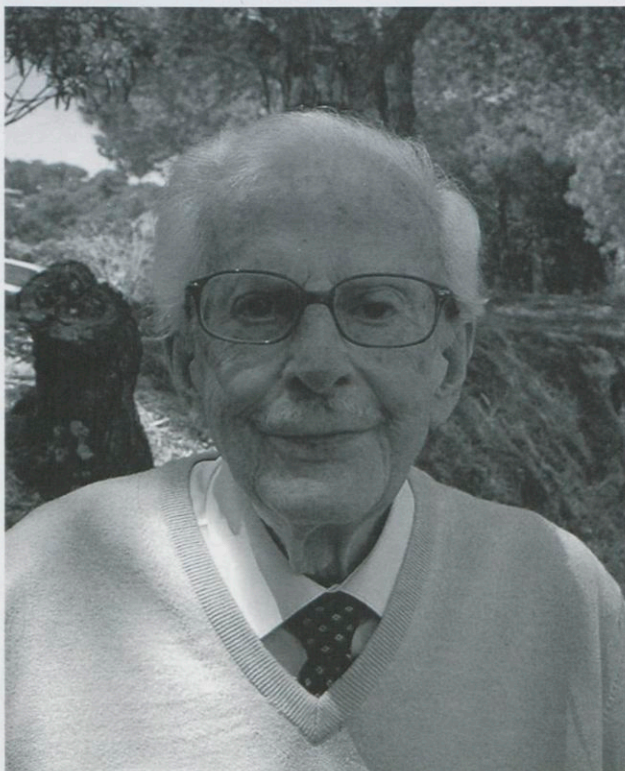


l'Aplec d'enguany, com a agraïment per l'homenatge, el mestre Tomàs Gil ens ha ofert una nova sardana per estrenar.

Joaquim Soms i Janer

Va néixer a Pineda de Mar l'11 de maig de 1914, en el sí d'una família treballadora i arrelada al municipi. Als set anys començà els estudis de solfeig i piano a l'acadèmia Salom de Calella de la Costa, que posteriorment amplià aprenent harmonia i composició. Als 15 anys composà la seva primera sardana, *Idil·li pastoril*, i a partir dels 17 dirigí el Cor Infantil de l'Agrupació Teatral Pinedenca. El cor estava patrocinat per la propietària i mecenes Sara Llorens, esposa del polític, economista i historiador Manel Serra i Moret (1884-1963), que fou alcalde de Pineda entre 1914 i 1923, quan hagué d'exiliar-se, i casualitats de la vida feren que una de les seves deixebles, na Maria Calbache, a més de ser la solista que cantava acompanyada del cor la primera sardana del jove Soms, acabés sent la noia que li robà el cor i amb qui, més endavant, es casà.



El mestre Joaquim Soms de Pineda, veterà mestre i compositor que, amb 97 anys, és molt estimat per tots els sardanistes. (Foto cedida per Joaquim Soms).