

Imatges amb història

EL MOLÍ DE CINCLAUS

Francesc Albert i Paradís, conegut com en Paco Albert, fou l'hereu de can Punton. Era 3 anys més petit que la seva germana, l'escriptora Caterina Albert, coneguda amb el pseudònim de Víctor Català. Francesc va estudiar dret i obrí despatx a Barcelona. Milità activament a les files del Partit Republicà Federal. Publicà algun estudi sobre economia política i participà en mitings i conferències, com la que es ressenya a la secció "Hemeroteca Històrica".

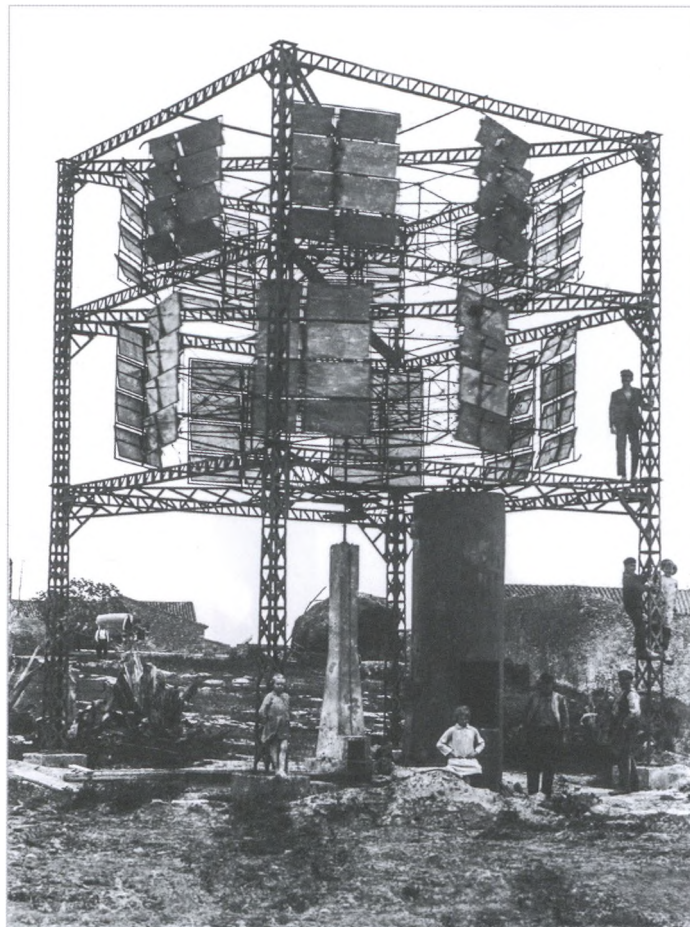
Transcorreguts uns anys, però, retornà definitivament a l'Escala, renunciant a la seva professió i a la carrera política, per dedicar-se íntegrament a la gestió i administració del patrimoni familiar. Malgrat ser home de lletres, era un personatge emprenedor i molt polifacètic. Estava dotat pel dibuix, tenia gran habilitat manual i profunds coneixements de matemàtiques, física, química i geometria.

Entre altres iniciatives, va endegar el projecte de convertir les moltes vessanes que posseïa a Cinclaus en camps de regadiu. Per aconseguir-ho va idear una mena de molí que funcionava amb energia eòlica. Era pels voltants de 1920. Les fotografies que il·lustren aquest escrit, realitzades per Josep Esquirol, ens mostren l'artefacte. Però l'invent no acabà de funcionar. Així ho explica Lluís Albert al número 117 de *L'Escalenc*, de febrer de 1990:

"Estava compost per dues grans rodes que giravoltaven sobreposades, en sentit horitzontal, impel·lides per unes plaques verticals que actuaven de pales. La bastida metàl·lica en forma de torre quadrangular que servia de suport, calculo que tindria uns onze metres d'alçada [...] El molí accionava una sinia que poava l'aigua que hi arribava des de la riera per una canalització. Prèviament havia fet una maqueta reduïda que va provar al terrat de casa seva amb un èxit total: al més petit bufarut de vent voltava com una baldufa.

Però la realitat va ser molt diferent. El mecanisme de la sinia -feta de ferrer-, era tan pesant i el sistema de rotació dels eixos i transmissions dels engranatges anava tan feixuc que, quan hi havia poc vent resultava insuficient i quan n'hi havia massa, el conjunt de la maquinària oferia tanta resistència que es produïen avaries en les pales del molí. Encara que tinc alguna fotografia en la qual es pot apreciar un bon doll d'aigua que raja del tub de dalt del pou, l'invent pràcticament va resultar un fracàs. Al cap de tres o quatre anys de contínues reparacions i reformes, el molí va ser desmuntat i venut per ferralla.

Deixant de banda la considerable pèrdua econòmica, el fracàs -molt comentat-, no costa gaire d'endevinar que va ocasionar un trauma moral al meu oncle, va suposar tallar-li les ales quant als seus propòsits d'aplicar tècniques innovadores a l'explotació agrícola".



Autor: Josep Esquirol, AHE.

**FORN
EMPÚRIES**

C/ Closa d'en Llop, 54 · 17130 · L'Escala
Tel. 972 77 46 12



Rafel Bruguera Batalla