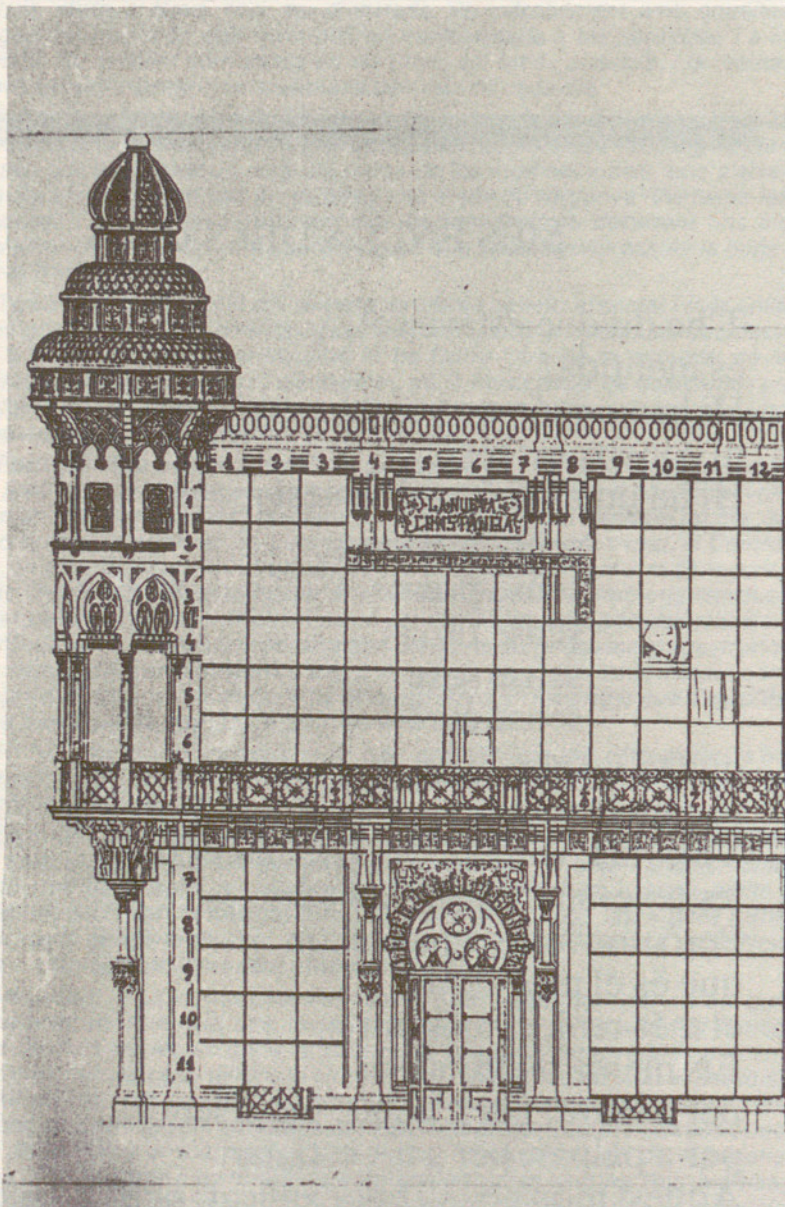


corcograma



HORIZONTALS

1. Casa de camp. Pala de tall acerat. -
2. Dit d'un lloc plaent a la vista. Dit d'una pesona molt eixerida. -
3. Arquitecte autor del plànol del Casino. Espai de temps comprès entre punta de dia i mig dia. -
4. Que abusa de l'argumentació sil·logística. Dues lletres d'oval. -
5. Narrativa. Vocal. -
6. Natural de Grècia. Òrgan femení de la flor. -
7. Part superior del cos de l'home. Lloc de moltes eres. -
8. Ruc. Entre els jueus, doctor de la llei. -
9. Vas més alt que ample per a guardar-hi conserves. Humor serós que raja dels tumors malignes. -
10. Extremitat dels ocells. No-drissa. -
11. En molt petit nombre. Menjada que hom fa diàriament a hores fixades.

VERTICALS

1. Relatiu al mes de maig. Castrar. -
2. Fermar amb l'amura. Al rev., ocell de camp (alauda arvensis). -
3. Al rev. i pl., festí en què es menja i beu immoderadament. Trencar. -
4. Llibre de la llei dels jueus. -
5. Al rev., terme infantívol per a designar el cavall. -
6. Al rev., tret. -
7. Al rev., lloc ocupat per un cos de tropes per una operació militar. -
8. Prefix que significa tres. -
9. Al rev., natural de Siam. Nom d'una constel·lació boreal al sud de Taure. -
10. Gos de presa. Al rev., adjectiu possessiu femení. Al rev., donar cop amb una maça. -
11. Bes, besada. Vocal. Al rev., prepara, amaneix, aparella. -
12. Al rev., israelita de la tribu de Leví. Que té la forma d'una lira.

SOPA DE PEIXOS

A	V	O	X	N	A	E	S	L	P	E	S
C	S	A	D	O	R	U	S	O	L	I	T
A	A	R	I	S	R	C	O	N	G	R	E
A	R	S	E	E	U	D	A	O	M	U	L
N	D	B	L	T	B	E	D	L	P	L	E
N	I	L	O	Y	A	A	L	I	E	O	A
M	N	B	S	G	U	O	R	G	S	R	U
L	A	L	S	G	A	D	A	A	E	A	V
I	Ç	S	N	I	O	P	N	A	T	D	R
I	U	E	M	I	R	A	P	L	A	A	I
G	L	U	A	O	R	R	A	B	O	L	L
L	L	D	E	L	F	O	R	N	D	A	L

SOPA DE PEIXOS

Localitzeu, entre les lletres del requadre i llegint-les en qualsevol sentit, els noms de 12 peixos. Amb la resta de les lletres i en horitzontal, llegireu també un pensament de Joan Alcover.