

La Caixa d'Estalvi de la Generalitat de Catalunya

Hem cregut convenient interrogar el director senyor Arquer, sobre la Caixa d'Estalvi de la Generalitat, el qual ben amablement ha facilitat la nostra tasca, contestant-nos les preguntes que li hem fet.

—*¿Com va néixer la idea d'aquesta Institució?*

— Aquesta Institució — ens diu — adscrita per acord del Govern de la Generalitat de Catalunya a la Conselleria d'Economia i Agricultura, inicià les seves operacions a finals de l'any 1926 i els seus Estatuts foren inspirats en els que redactà, el desembre del 1915, una ponència, nomenada per la Diputació de Barcelona, presidida per l'il·lustre patrici En Prat de la Riba.

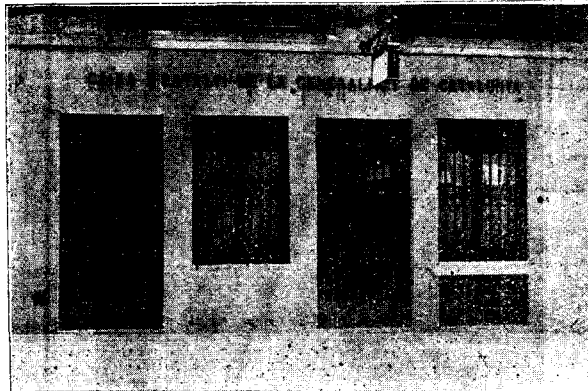
Per R. O. del 10 de desembre del 1930 fou inscrita en el Registre del Ministeri de Treball i Previsió, com a entitat benèfica i sota el concepte de Caixa General d'Estalvi.

—*Quin desig inspirà la fundació de la Caixa?*

— La fundació de la Caixa d'Estalvi de la Generalitat de Catalunya obeí al desig d'aportar la responsabilitat d'una organització estatal, a la garantia i la seguretat del petit estalvi. És evident que les quantitats dipositades a les Caixes d'Estalvi, representen en tot cas el resultat d'un esforç realitzat per a comptar amb una reserva que posi a cobert, tant els individus com la família, de les necessitats que puguin presentar-se en forma imprevista; i aquesta reserva, que s'obté únicament a costa de sacrifici i esforços, obliga tots els organismes estatals a cercar la més absoluta seguretat que salvaguardin aquests cabals acumulats de les fluctuacions econòmiques i de totes aquelles vicissituds que es poden presentar; i això solament pot aconseguir-se per mitjà d'una Institució oficial.

En els darrers temps tots els governs s'han preocupat de dictar reglaments i lleis per a regular el funcionament de les Caixes d'Estalvi, i les han obligades, per a la major tranquil·litat dels seus imponents, que els cabals que hi són dipositats es col·loquin en inversions de la més sòlida garantia; i encara que aquestes lleis

representen una seguretat per als imponents, l'ajut que hi aporta la Generalitat de Catalunya, en garantir la Caixa d'Estalvi, significa la màxima que pot oferir-se per a assegurar de tots els riscos, els cabals que li estan confiats, els quals, donat el seu humil origen, mereixen el màxim respecte i atenció, la qual cosa no sempre s'obté en institucions privades.



*Façana de la Sucursal d'Olot
Passeig de Blay, 45 - Telèfon, 131*

—*¿L'interès de la Generalitat per aquesta obra social?*

— La Generalitat no ha dubtat un moment a aportar aquesta garantia, creient que així complia un deure social, al mateix temps que per la creació d'aquesta Caixa d'Estalvi, que no té accionistes de cap mena i que, per tant, té la llibertat de destinar els beneficis que li puguin produir la seva administració a les finalitats que cregui oportunes, per invertir-los, després d'atendre les reserves de sanejament de la seva cartera i altre actiu, a fins benèfics i socials. Aquestes inversions dels sobrants administratius, permeten ajudar al desenvolupament de les esmentades funcions, que tan principals i necessàries són a la nostra terra, les quals poden ésser més profitoses si van encaminades i dirigides al mateix fi, evitant la creació d'obres i institucions iguals a les que manté el poder públic i que, en esmerçar-les doblement, disminueixen l'eficàcia de les quantitats encaminades al mateix fi.

La Caixa d'Estalvi, en ordre a la seva extensió territorial, no ha dubtat, després de la iniciació de les seves operacions a Barcelona, d'estendre i desenvolupar el seu radi d'acció per altres ciutats de la regió catalana, puix que el seu Consell d'Administració entén que és un deure permetre a tot Catalunya el gaudi dels beneficis que representa la garantia a què abans ens hem referit, atorgada pels estatuts als seus components.

—*¿Quina ha estat la tasca portada a terme?*

— Tal com hem fet constar en el començament, la Caixa d'Estalvi de la Generalitat de Catalunya té una personalitat pròpia i el seu govern i administració, per virtut dels estatuts d'aquesta, l'exerceix un Consell, en el qual té una representació la Generalitat de Catalunya, al mateix temps que hi figuren persones alienes al Govern de la Generalitat.

Durant els set exercicis de la seva actuació li ha estat possible acumular, per aportacions dels seus 30.000 imponents, una suma d'estalvi retllant als 20.000.000 de pessetes. Això ha determinat el seu Consell d'Administració a adquirir en propietat un immoble per a poder donar major facilitat als imponents, el qual immoble, després de les oportunes obres d'adaptació, serà destinat a Oficina Central de la Caixa d'Estalvi.

En justa correspondència a la confiança merescuda pel públic que ha acudit a la Caixa, el Consell d'Administració, atent a la procedència dels cabals administrats, vetlla amb la major cura la recta administració de la Caixa d'Estalvi, i procura que aquella no es pugui sentir mai defraudada.

* * *

Creiem que amb les dades que deixem apuntades, gràcies a les manifestacions del senyor Arquer, es posa ben bé de relleu la importància d'aquesta obra que ha merescut una entusiasta acollida.

(de la revista «Esplai»).

Fora inútil recalcar els múltiples avantatges, el gran profit que reportaria a Olot l'enfocar de ple, amb tot interès i sense regatejar-hi esforços de cap mena, aquesta realitat tan viva i actual de l'atracció turística.

Avui, que per les facilitats i bones condicions en que es fan els viatges, per la conveniència que reporta la llei de

vacances obligatòries i per la necessitat que sent avui dia la gent de relacionar-se i veure horitzons nous s'ha incrementat tant a Catalunya i arreu del món el moviment turístic, convé, és de totes maneres urgent, que ens preocupem de portar a Olot una bona part d'aquest moviment turístic. Olot, per les condicions que reu-

neix és un dels llocs de Catalunya que més podria aprofitar-se'n. Si sense fer res o gairebé res fins fa molt poc, la nostra ciutat és de les més conegudes de la nostra terra, podem imaginar amb això el què podria esdevenir dintre poc com a estació turística si ens en preocupéssim degudament.