



Revista Municipal
d'Informació i Cultura

Núm. 29
TRIMESTRAL
Setembre 1994

* * *

Edita:

Ajuntament de Begur

Redacció:

Arxiu Històric Municipal

Imprimeix:

Impremta Palé, SAL
Clavé, 35 - Palafrugell

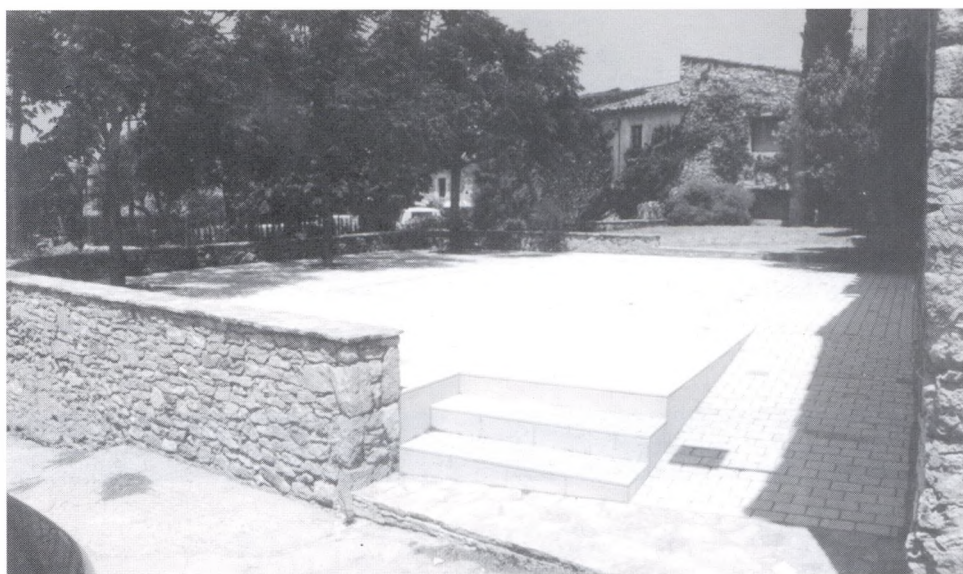
Dipòsit legal:

Gi - 802 - 1987

* * *

Els conceptes i opinions sostinguts en els articles signats que apareixen en **ES PEDRÍS LLARG** no representen, necessàriament, l'opinió d'aquesta revista.

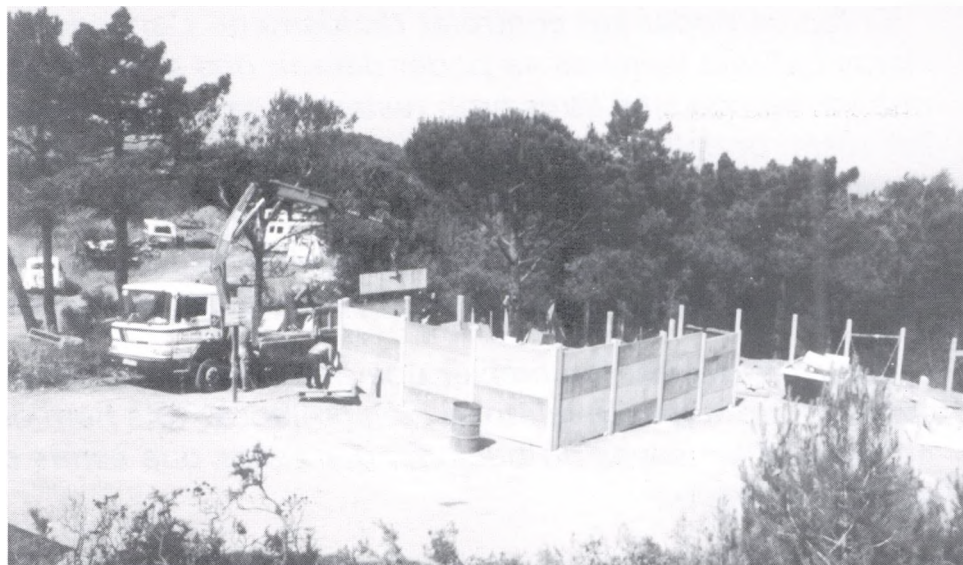
Recordem que les pàgines d'**ES PEDRÍS LLARG** són obertes a tothom. Qualsevol persona que vulgui emetre llur opinió o col·laborar en la revista ha de lliurar els originals a la Redacció, fent-hi constar les seves dades personals i el seu telèfon, sense que això suposi cap compromís de publicació dels articles que no s'hagin sol·licitat expressament.



S'ha procedit a una nova pavimentació i nova construcció d'escaleres i rampa de la plaça de l'Església d'Esclanyà, per eliminar, d'aquesta manera, les barreres arquitectòniques.



S'ha comprat una nova màquina per a la neteja de les platges, és un model molt modern que permet netejar d'una manera més ràpida i més eficaç.



S'ha barrat amb planxes de formigó tota la zona de recollida d'andròmines, per evitar que el vent escampi els papers i els plàstics. Al mateix temps queda molt més ordenat l'interior.