



Revista Municipal  
d'Informació i Cultura

Núm. 28  
TRIMESTRAL  
Juny 1994

\* \* \*

**Edita:**

Ajuntament de Begur

**Redacció:**

Arxiu Històric Municipal

**Imprimeix:**

Impremta Palé, SAL  
Clavé, 35 - Palafrugell

**Dipòsit legal:**

Gi - 802 - 1987

\* \* \*

Els conceptes i opinions sostinguts en els articles signats que apareixen en **ES PEDRÍS LLARG** no representen, necessàriament, l'opinió d'aquesta revista.

Recordem que les pàgines d'**ES PEDRÍS LLARG** són obertes a tothom. Qualsevol persona que vulgui emetre llur opinió o col·laborar en la revista ha de lliurar els originals a la Redacció, fent-hi constar les seves dades personals i el seu telèfon, sense que això suposi cap compromís de publicació dels articles que no s'hagin sol·licitat expressament.

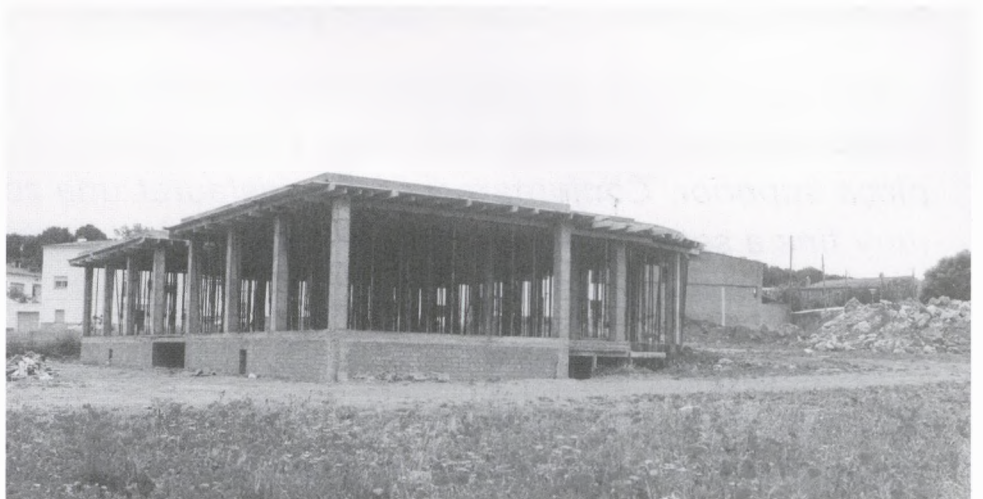
## Brigada Municipal



Es modifica l'entrada al pàrquing del carrer Bonaventura Sabater, i s'habilita com a zona de càrrega i descàrrega.



S'ha iniciat la remodelació de la plaça de l'Església d'Esclanyà.



El local polivalent d'Esclanyà comença a ser una realitat.