



Revista Municipal  
d'Informació i Cultura

Núm. 24  
TRIMESTRAL  
Juny 1993

\* \* \*

**Edita:**

Ajuntament de Begur

**Redacció:**

Arxiu Històric Municipal

**Imprimeix:**

Impremta Palé, S.A.L.  
Clavé, 35 - Palafrugell

**Dipòsit Legal:**

Gi - 802 - 1987

\* \* \*

Els conceptes i opinions sostinguts en els articles signats que apareixen a **ES PEDRÍS LLARG** no representen, necessàriament, l'opinió d'aquesta revista.

Recordem que les pàgines d'**ES PEDRÍS LLARG** són obertes a tothom. Qualsevol persona que vulgui emetre llur opinió o col·laborar en la revista ha de lliurar els originals a la Redacció.

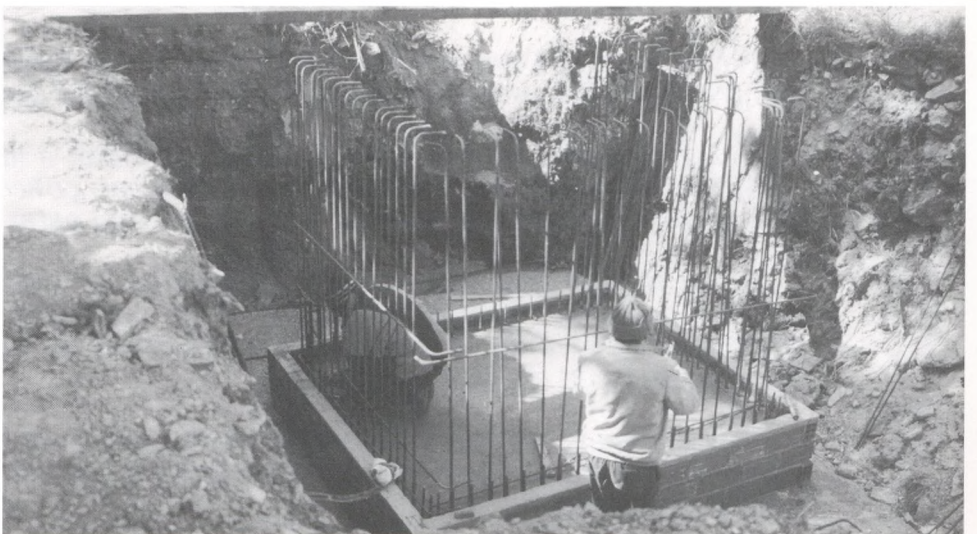
## Brigada Municipal



Les obres d'il·luminació i de construcció de voreres de la carretera de circumval·lació avancen a bon ritme.



Les obres de construcció dels habitatges de la segona promoció de Bemusea s'acabaran dins els terminis previstos.



Construcció de l'estació de bombeig en el Mas Comangau. Les aigües residuals dels habitatges d'aquesta zona passen a la depuradora a través d'un sistema de connexió amb la xarxa general.