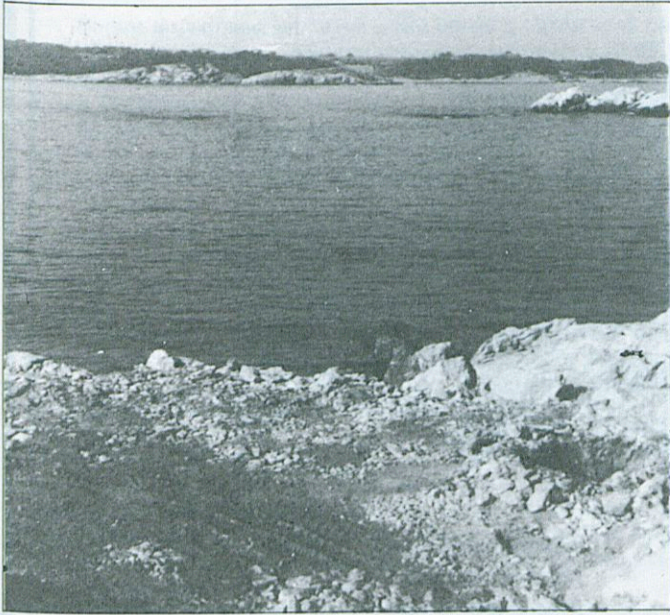
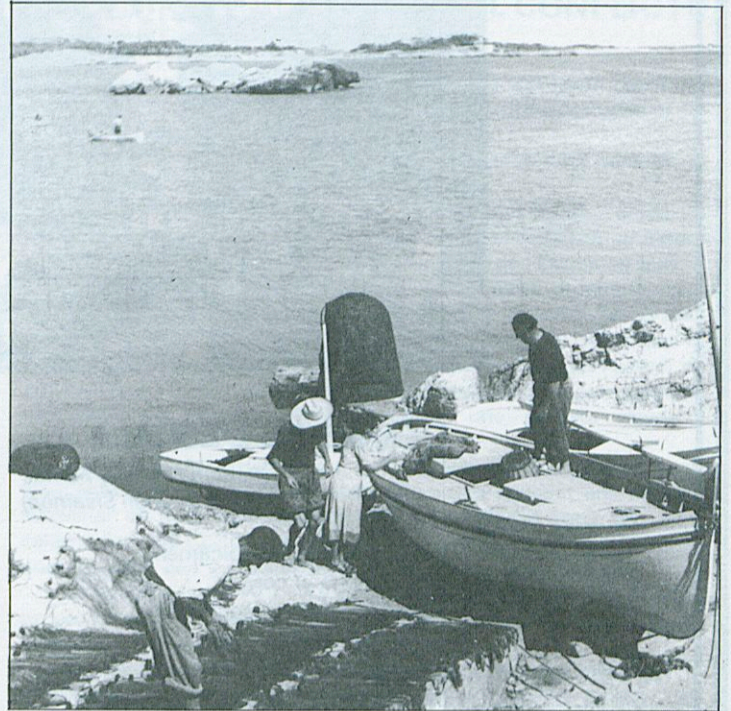


# de més i de menys...

Aquesta secció, concebuda com espai d'expressió crítica en el més positiu sentit de l'accepció, aplega les opinions dels lectors recollides per la Redacció, que les publica com a un aspecte més de servei públic.



¿SE'NS RETORNARÀ LA RIBA DELS PILONS EN EL SEU ESTAT ORIGINAL UNA VEGADA ACABADES LES OBRES DE L'EMISARI SUBMARI? CAL VETLLAR PERQUÈ NO SE'NS DESTRUEIXI NI TAN SOLS UN PAM D'AQUESTS RACONS EXTRAORDINARIS I IRREPETIBLES. ALTRA COSA, SERIA UN ATEMPTAT IMPERDONABLE A LA NOSTRA PRÒPIA ESSÈNCIA. COMPTE, ESCALENCS RESPONSABLES!



Ens han arribat queixes reiterades sobre la manca de puntualitat en l'obertura de les portes d'accés als dispensaris municipals, circumstància que obliga als pacients a romandre llargues estones a peu dret i a l'aire lliure, amb les lògiques molèsties i incomoditats, incrementades en aquests casos pels problemes de salut de les persones que ho sofreixen. Des d'aquí demanem que s'arbitrin urgentment les mesures adequades (p.e.: responsabilitzar, tal com es fa en els serveis d'urgència, a la policia municipal d'obrir puntualment els accessos) perquè no tornin a repetir-se situacions semblants.



Encara que la situació del paviment i les voreres de molts dels nostres carrers deixen molt que desitjar, n'hi ha que presenten un estat veritablement lamentable. Tal és el cas del "carrer de l' Avi Xaxu", sobretot en el tram inicial, en direcció al passeig; l'asfalt està caient a trossos i les voreres no hi són o han desaparegut en molts llocs. Urgeix una cura d'urgència abans que els mals no siguin més greus i, per tant, l'arranjament més difícil i costós.

