

Finalment del tercer tipus hi trobem Can Valls, Can Boades, Can Bes i Can Colomer.



MONSERRAT VALLS

1518

Can Valls conserva l'estructura primària sense ampliacions laterals. Les parets estan fetes per pedra d'Onyar i per restes de peces de ceràmica que eren d'una antiga casa. Al portal, encara s'hi conserva la porta veigonyant, que servia per donar menjar als pobres de dins estant. A l'entrada les portes de pedra són dobles i simètriques. Al menjador, situat a la dreta de l'entrada, s'hi conserva un fresc de la Mare de Déu força ben conservat.

Cal destacar els tres rellotges de sol que hi ha, un situat a llevant, l'altre a migdia i l'altre a ponent.

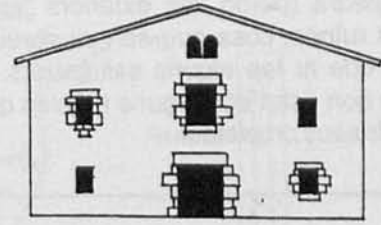


Can Colomer era el mas que tenia més propietats, les quals incloïen diferents masos: Can Pirrot, Can Casota, Can Batista, Can Mateu d'Aiguaviva i el Molí de la Bassa.

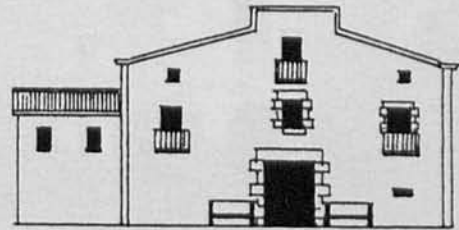
L'antiga casa que hi havia va passar a ser per a masovers, i el propietari va construir-ne una d'adossada a l'esquerre. La façana principal té una falsa paret que tapa el pendent de la coberta a l'estil de les masies costaneres.

mefecitcintocolome 1738

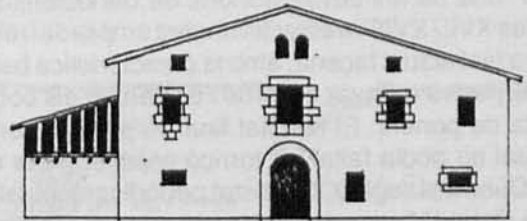
ESTRUCTURA 3



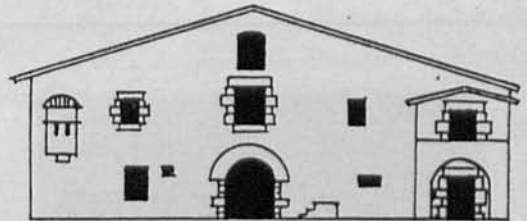
Can Valls



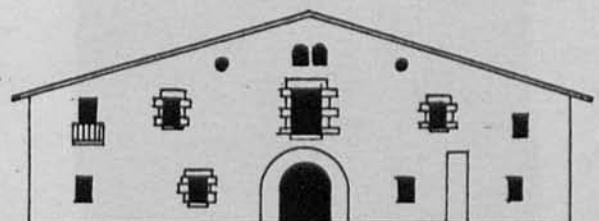
Can Colomer



Can Boet



Can Boades



Can Bes