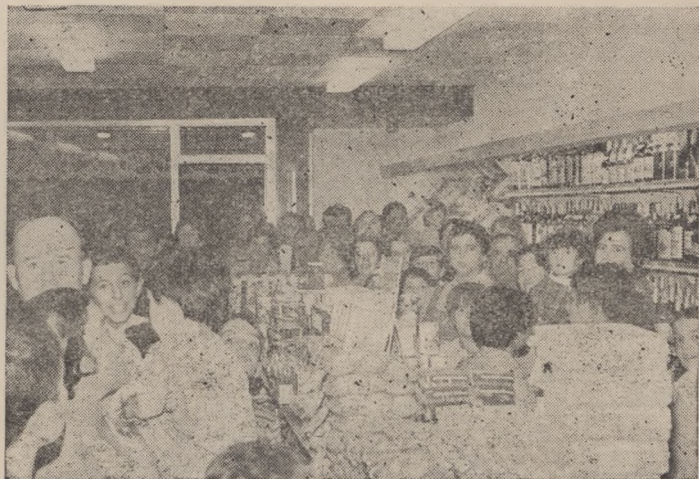


Inauguraciones



Inexorable e inevitablemente Olot crece. Junto a un crecimiento demográfico importante, la ciudad se ensancha físicamente y necesita de nuevos e importantes medios para su vida. Las fotografías de Satorre nos



muestran dos inauguraciones dispares que son testimonio de este crecimiento. En la calle de los Dolores se ha inaugurado recientemente una floristería. Flores son síntoma de vida. Una comunidad que inaugura tiendas de flores, es una comunidad en marcha. Sin duda alguna la flor llena una parte espiritual del hombre que ya ha decidido su suerte materialmente. Con ésta, son tres las floristerías que Olot tiene abiertas al público. Otra inauguración interesante, es la de este supermercado "Auto-servicio Espárrach", que D. Joan Espárrach ha abierto en la carretera de Santa Coloma. Tan importante como el hecho en sí, lo es el que este modernísimo establecimiento esté enclavado en el barrio de Pekín. Demuestra que Olot crece en todas direcciones y lo hace bien.