

INDÚSTRIA I ECOLOGIA

En plantejar el tema de la indústria a la vora del riu Onyar m'he trobat amb algunes dificultats i, a la vegada, manca d'informació precisa sobre el tema. Malgrat tot, l'enfocaré en 3 apartats: els molins, les indústries i l'impacte ambiental.

Els molins

La història de la indústria a l'Onyar dins el terme municipal de Vilobí cal centrar-lo en la presència dels molins al llarg del seu recorregut.

He pogut visitar les dues cases que anys enrera foren molins: Cal Moliner i el Molí d'en Paulí.

El primer molí recollia l'aigua de l'Onyar a la resclosa d'en Borra, que, per un rec, anava a parar a la bassa de Cal Moliner i, aprofitant el desnivell del terreny, feia funcionar el molí.

Els actuals propietaris de la casa m'han comentat que el molí va deixar de funcionar ja abans de la guerra civil, encara que va funcionar alguns dies durant la guerra, però esporàdicament.

Es conserven les rodes del molí i el local. Fins i tot hi pot funcionar un petit generador elèctric, aprofitant la caiguda de l'aigua.

La segona casa, el Molí d'en Paulí, presenta un aspecte més abandonat.

Es recollia l'aigua a l'indret anomenat les roques d'en Planes i, per un petit rec, el rec del Molí, que circula paral·lel al riu, arribava l'aigua a la bassa del Molí d'en Paulí.

Actualment l'entrada d'aigua al rec està obstruïda, per la qual cosa ha quedat sec. La bassa també està seca, i com que no passa aigua pel rec, s'ha anat embrutint i perdent.

Les rodes del molí es troben aparellades en diferents llocs de la casa. També aquest molí va deixar de funcionar ja abans de la guerra civil.

L'activitat dels molins en el seu temps fou important, però amb els avenços tècnics deixaren de funcionar i la degradació dels molins és actualment força ràpida.

Les indústries

És poca la indústria instal·lada a la vora de l'Onyar, dins el terme municipal.

Actualment, només hi ha una fàbrica: "Especialidades San Dalmai, S.A.", dedicada a l'elaboració d'embotits.

Aquesta empresa ha generat molts llocs de treball al municipi. De la seva incidència sobre l'Onyar en parlarem en l'apartat de l'impacte ambiental.

També, en comentar les indústries, caldria esmentar les granges, siguin porcs, vedells o vaques. Aquestes sí que, possiblement, tenen una incidència força gran en el riu.

Fora del terme municipal sí que hi ha instal·lades diverses indústries: escorxadors, indústries càrniques, de material elèctric.

Impacte ambiental

Baixa brut l'Onyar?

Aquesta és la pregunta que es fa la gent, especialment els pagesos que fan servir l'aigua de l'Onyar per regar els camps i els horts.

Si el riu baixa brut, cal buscar la resposta en els residus que vénen dels col·lectors, de les granges, de les indústries.

He tingut l'oportunitat de parlar amb el biòleg de la fàbrica d'embotits "Especialidades San Dalmai, S.A." i m'ha assegurat que totes les aigües residuals que genera la fàbrica són depurades abans d'anar al riu.

Les aigües residuals de la fàbrica s'uneixen al col·lector de Sant Dalmai, abans d'entrar a la fossa sèptica. I com que la fossa sèptica no funciona, les aigües residuals que van al riu no són suficientment depurades.

Cal entendre que el procés que s'hi fa en una depuració, no és netejar l'aigua i tornar-la neta i potable, sinó que la depuració, sigui quin sigui el mètode utilitzat, consisteix en "l'eliminació de la matèria orgànica per mitjà d'una fermentació aeròbica sobre llits bactericides o amb fang activats que contenen un gran nombre de bacteris que hi han estat incorporats per aireig o per agitació superficial en presència d'aire". (GEC, volum VI, pàgina 33).

Les aigües residuals dels municipis de Vilobí, Salitja i Sant Dalmai, no són depurades abans d'anar al riu.

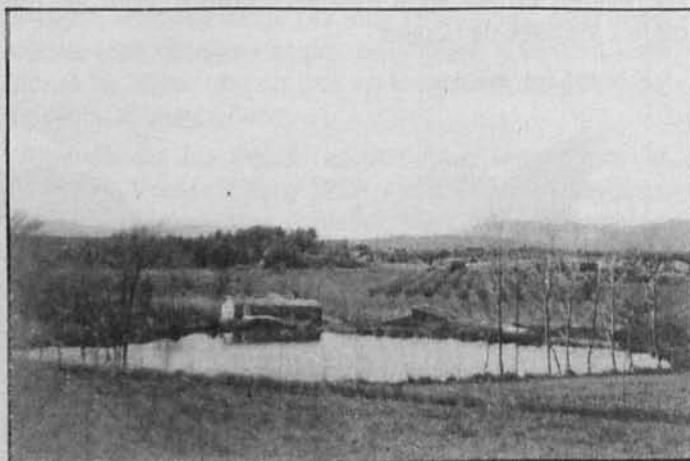
Existeixen dues fosses sèptiques, una a Sant Dalmai i una altra a Salitja, l'eficàcia de les quals és nul·la davant del volum d'aigües residuals que genera el municipi. El riu és un gran depurador, però fins a un cert volum d'aigües residuals.

Sembla ser que hi ha la intenció de fer una depuradora municipal a Vilobí i portar-hi les aigües residuals de Sant Dalmai, Salitja i de Vilobí.

És un tema que cal seguir de prop, ja que d'ell depèn el futur de l'Onyar i també dels pagesos que fan servir les seves aigües per regar.

També voldríem remarcar l'acció d'algunes granges que, a vegades, per necessitats de capacitat dels seus dipòsits de sucs, obren les portes i aboquen al riu aquests líquids.

El riu és patrimoni de tots i no de gent incontrolada que hi aboca tota classe de residus contaminants que van degradant dia a dia el paisatge. És cosa de tots. Treballem-hi!



Molí de Sant Dalmai