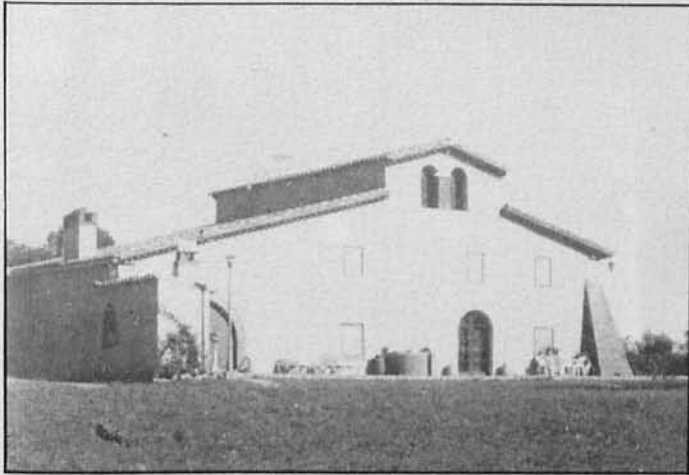


La masia de Can Salamanya té la planta en "L". Consta de baixos (quadres, entrada i cuina) i d'un primer pis (sala, dormitoris i graner). De l'entrada puja una escala de pedra que porta a la sala on hi ha els dormitoris i una gran porta que condueix a les habitacions de l'altra part de l'"L". Tots els sostres són de cairats i les principals cambres tenen cel rasos de fusta o de canyes i guix.

Els actuals propietaris han optat per conservar la casa tal com era i viure amb les comoditats del dia en una casa feta de nou davant de l'antiga.

Del segon tipus hi ha Can Trias, Can Forroll, Can Tarrenchs, Can Rata, Can Sabench, Can Marriera, Can Croses, Ca n'Aluart, Can Cornellà, Can Punach, Can Carol, Can Tarrides, Can Palaí, Can Saus, Can Brunyola, Cal Frarer, Ca n'Iern, Can Tuta, Can Baldiri, Can Garriga, Cal Rei, Can Pirrot, Can Batista, Can Casota, Can Johé, Can Passabetes, Cal Nin, Can Tiranius, La Casa Petita.



Can Marriera.

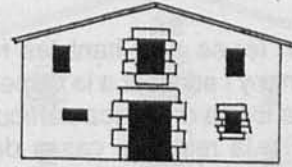
A can Trias el nom s'ha conservat de generació en generació fins avui dia, tant per la casa com per la família, malgrat que no sempre ha passat de pares a fills ja que una vegada hi va haver una pubilla que per no perdre el nom va deixar de casar-se i va fer hereu un seu cosí.

A la masia es conserven documents de principi del segle XV però la casa és molt més antiga, encara que en totes les èpoques s'hi han fet construccions.

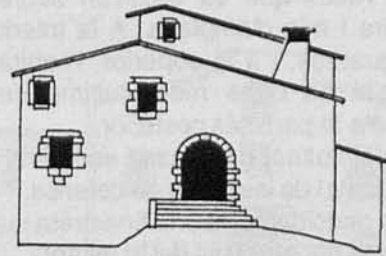
La casa inicial estava encarada a llevant. Des les construccions posteriors destaca una gran galeria que es va afegir pel costat de migdia amb voltes que ara és el que dóna més personalitat a la casa i la nova construcció, que es va fer adossada a la part de darrera, i en la qual es va fer l'entrada principal.

L'antiga entrada principal té la pedra de la porta amb una mena d'onades esculpides que voregen un espiell i el sostre amb uns grans cairats recolzats sobre grans cartel·les que aguanten tot l'entremat menor. D'aquí puja l'escala de pedra que porta a la sala, que està coberta sobre cairats corbats que marquen el teulat a dues aigües.

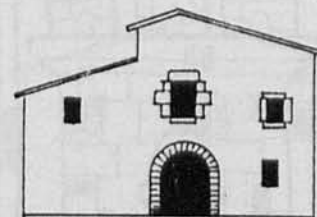
ESTRUCTURA 2



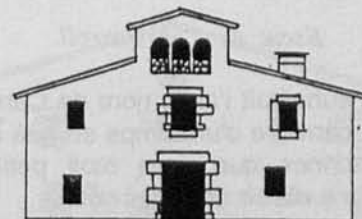
Can Rata



Can Forroll



Can Tarrenchs-Granic



Ca n'Aluart



Can Marriera