

FLORA I FAUNA DE L'ONYAR

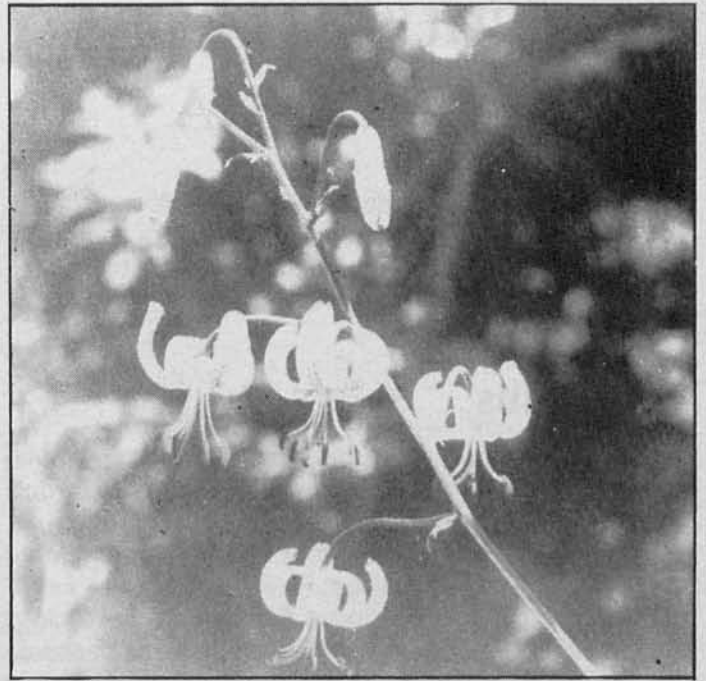
Si seguim el curs de l'Onyar, en el seu camí per la Selva, descobrirem que les plantes que hi viuen no tenen res a veure amb les que creixen pels camps i els boscos de les rodalies. No hi ha alzines, pins, suros, brucs,..., espècies típicament mediterrànies, ben adaptades a l'eixut estival. A les vores de l'Onyar abunden els arbres de fulles planes, més toves que l'alzina, que amb l'arribada del fred, perden la fulla, no sense haver-se vestit de tons ocres i vermells. Tenen l'aigua assegurada, no han d'escatimar-la i d'aquí aquestes fulles més senzilles, renovades any rera any.

L'espècie arbòria predominant és el vern, que ha estat bastant desplaçat per pollancre i plàtans de creixement més ràpid però de fusta de menys qualitat. L'acompanyen les acàcies, arbres introduïts i espinosos que proliferen arreu.

Altres arbres passen més desapercebuts com la moixera de pastor, el freixe i els salzes. Avellaners i roures completarien aquest estrat arbòri, de bon observar en punts com la reclosa d'En Borra.

Acompanyant els arbres trobem diferents arbusts, però mai amb l'abundor i densitat propis dels boscos dels voltants i de on cal remarcar el galzeran i el grèvol; aquest darrer molt malmès per les estassades continuades que no han permès que esdevingui un arbre. Cal tenir present que el grèvol és de les poques espècies vegetals protegides per la llei.

Aquestes vernedes amb ortiga morta (*Lamio-Alnetum*) (així és com s'anomena científicament el bosc de ribera que trobem per l'Onyar en el seu camí per la Selva) es diferencien dels nostres alzinars, brolles i pinedes, bàsicament per la seva riquesa en herbes. La pobresa d'arbusts i la caiguda de la fulla a la tardor, permet que puguin aprofitar la llum del Sol i fer preciosos encatífats de flors abans que els arbres tinguin la fulla ben formada. Una passejada als inicis de la primavera ens permet d'observar en flor tot un conjunt de colors: blanc dels boixols i el lliri de neu —una de les plantes més rares de la zona—, groc de gatassa i ranuncles,... així com fetgeres, él.lebor verd, sarriassa,... Tot aquest conjunt d'herbes són típiques del centre d'Europa i en el nostre país sobreviuen en els llocs frescals i humits, com els que ofereix les ribes de l'Onyar.



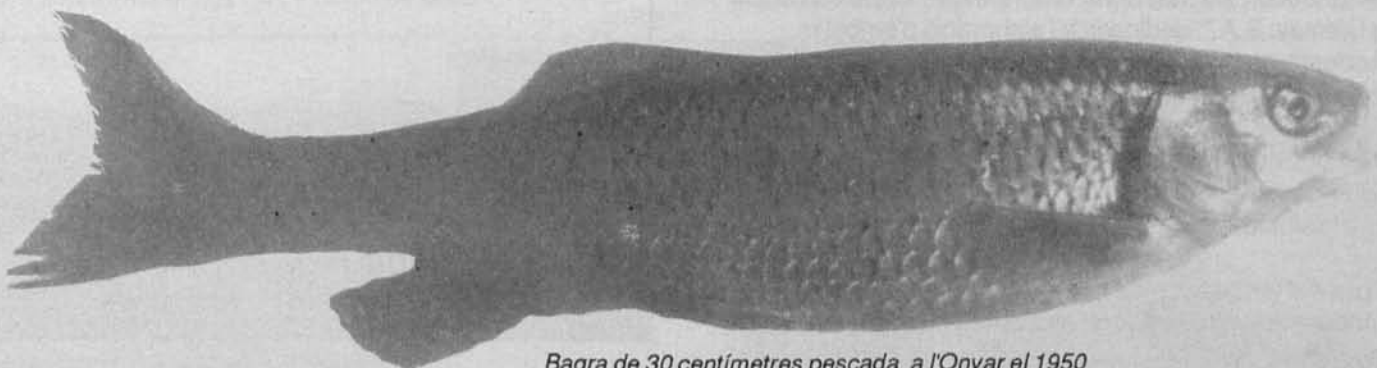
Lilium Marthagon (marcòlic)

Observar la fauna que hi és present, sempre costa més. La presència de l'home i l'elevat contingut en matèria orgànica de l'aigua fa que aquesta sigui pobre. Tot i així aquestes zones de les ribes del riu, són un important refugi per a moltes espècies, principalment amfibis i ocells. No es rar veure les polles d'aigua nedant tranquil·lament per alguna bassa o resclosa del riu, així com algun exemplar d'ànec coll-verd, aquest bastant escàs per l'acció de la cacera. Del que se'n podria fer un llistat més nombrós seria d'aquests petits ocells que sentim cantar quasi a tothora però que no arribem a distingir. Pinsans, mallerengues, pit-roig, tallarols, es van succeint a diverses estacions de l'any. D'un tamany intermedi trobem merles i tudons, abastament coneguts.

Tret dels ocells, pocs animals s'observen bé. Ratolins, talpons i d'altres petits mamífers treballen de nit i són molt esquius a la presència humana. Sentim bé, però els cants de les granotes. D'aquest grup d'amfibis cal citar el tritó palmat, animal propi de zones muntanyoses que apareix rarament a les ribes de l'Onyar.

Aquesta seria una molt breu descripció de la fauna i flora d'alguns punts de l'Onyar, però el millor serà anar-hi. Ara és el millor temps per descobrir-hi nous racons plens d'una forta activitat vegetal i animal.

JAUME VICENS I PERPINYÀ



Bagra de 30 centímetres pescada a l'Onyar el 1950