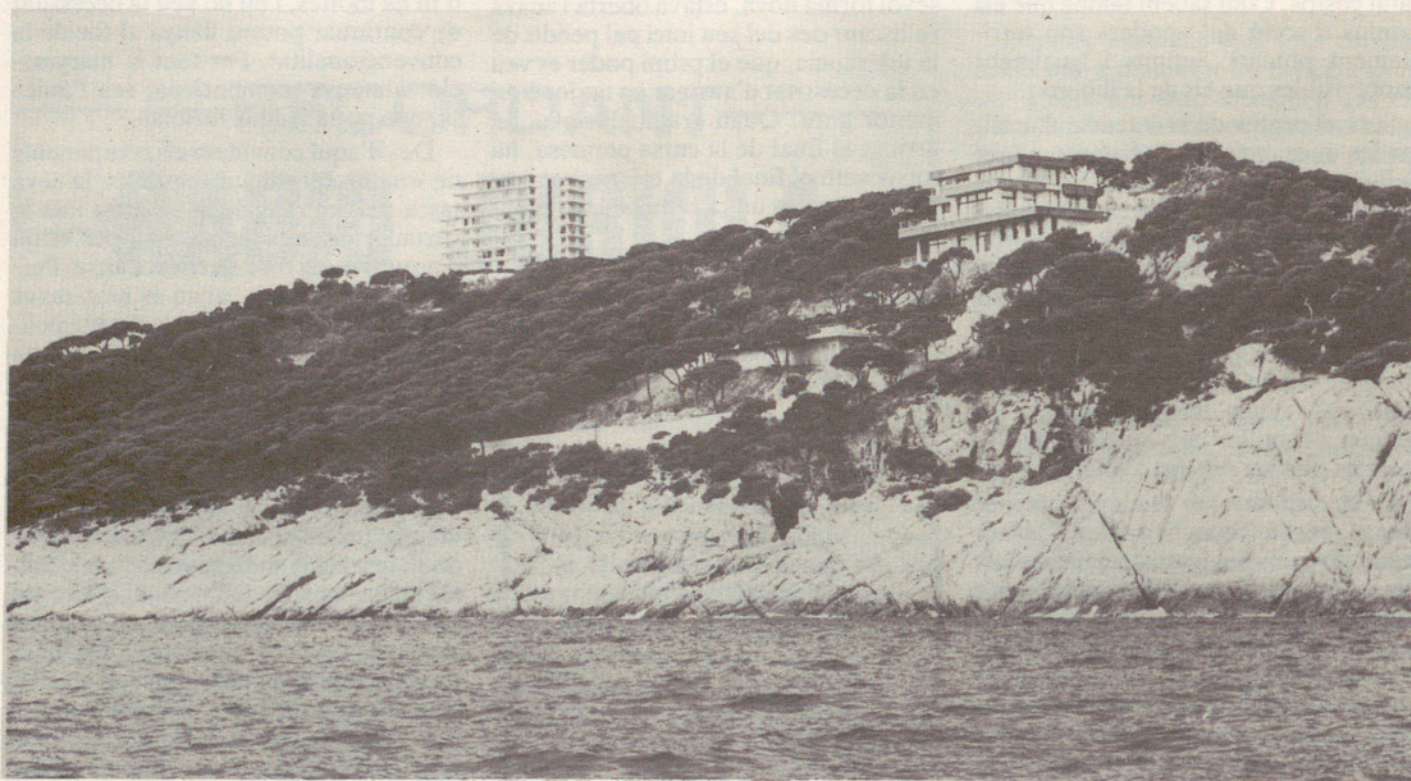


# no ve d'un pam



## LA VOLTA DE L'AMETLLER EL FUTUR ÉS ARA

Tothom n'ha sentit parlar, tothom hi ha anat un dia de primavera a passejar o a l'estiu a banyar. La VOLTA DE L'AMETLLER s'ha reivindicat pel poble i s'ha urbanitzat. Si la VOLTA DE L'AMETLLER fos el nom d'una pel·lícula els protagonistes serien l'Ajuntament, els promotors dels diferents projectes d'urbanització i els partits polítics. Comença la pel·lícula...

...Era un dia d'estiu, el 7 de juny de l'any 1930, quan la revista L'AVI MUNÉ donava la notícia: «Hi ha un projecte de convertir la zona anomenada VOLTA DE L'AMETLLER en un Bosc-Parc Municipal», això vol dir que l'Ajuntament d'aleshores compraria els terrenys per unes 17.400,— pessetes (d'aquell temps) i el sòl quedaria de propietat municipal, és a dir, municipalitzat. Uns diuen que fou la Guerra Civil, altres diuen..., resultant que tot quedà en un no res.

...Els anys passaren, eren temps de faves comptades, l'estraperlo, la cartilla de racionament, etc... Fem un saltiró i arribem al 1960, és l'època del «boom turístic», de l'entrada de capital estranger que inverteix a la costa i de la sortida de treballadors a l'estranger, el panorama fa un tomb de 180 graus.

Aquest creixement d'aleshores no fou previst i ens portà el que se'n diu planificació indicativa a la costa, **els Ajuntaments** de la Costa Brava comencen a tenir «Plan General de Ordenación Urbana». El 1961 el Pla General deia de la VOLTA DE L'AMETLLER que es qualificava de «Ciudad Jardín Extensiva» amb les següents característiques d'ocupació principal del 20% amb Planta baixa + Planta pis i parcel·la mínima de 800 m<sup>2</sup>.

A l'any següent 1962, el neguit urbanitzador de l'Ajuntament surt a relluir i presenta un expedient de modificació

«amparándose en la experiencia adquirida» on s'amplia l'ocupació de la parcel·la i l'altura tot disminuint la superfície mínima de 800 m<sup>2</sup> a 600 m<sup>2</sup>. L'expedient de modificació fou aprovat el 28 de maig del 1963 per la C.P.U.A.

L'Ajuntament redacta el Plan Parcial «Calasans-Volta de l'Ametller» que és aprovat l'11 de setembre del 1964 incomplint els preceptes del P.G.O. en dos aspectes:

a) Més volum edificable que el previst en el P.G.

b) Menys espai verd d'ús públic (5%) que el previst en el P.G.

