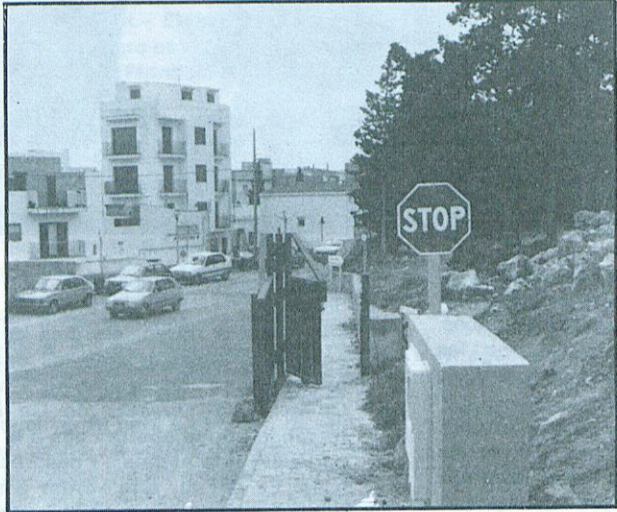
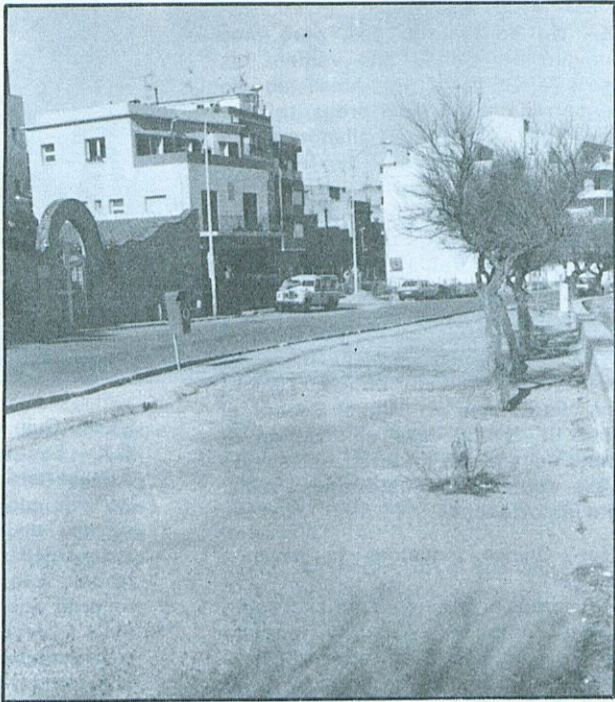


# de més i de menys...

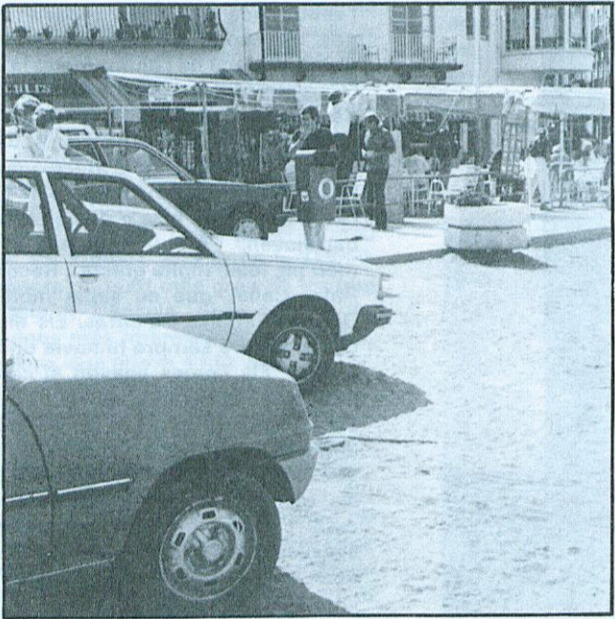
Aquesta secció, concebuda com espai d'expressió crítica en el més positiu sentit de l'acceptació, aplega les opinions dels lectors recollides per la Redacció, que les publica com a un aspecte més de servei públic.



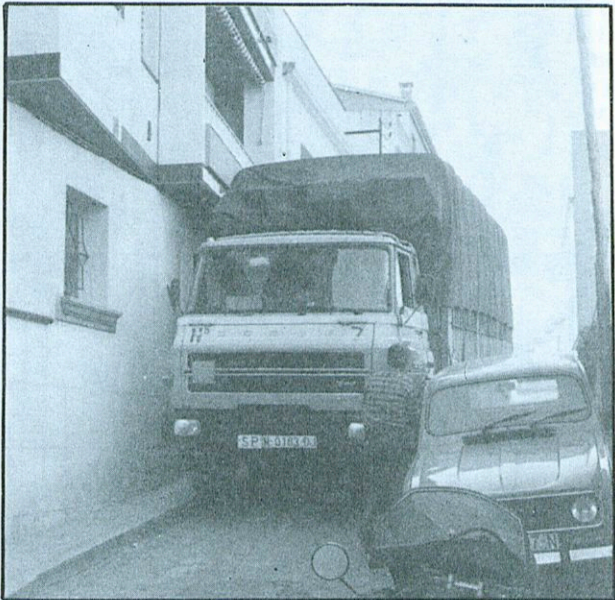
Una amable col.laboradora ens remet el següent comunicat: «El senyal d'STOP col.locat a la carretera de davant de l'escola de F.P. està molt lluny de l'indret que li correspon. Segons la situació del senyal, quan un cotxe pot sortir després d'haver-se deturat davant l'STOP, és quan es troba en el màxim perill en entrar a la carretera transversal»



Aprofitant les obres que s'hauran de fer una vegada acabada la col.locació del emisari submari en el Passeig, valdria la pena enllestir aquesta zona mostrada per la fotografia i deixar-la definitivament armonitzada amb el conjunt de l'espai peatonal.



Unes baranes arran de sorra evitarien que els cotxes envaïssin la platja, i facilitarien, al mateix temps, l'accés a la zona de banys.



Els veïns del carrer dels Horts ens remeten aquesta foto com a mostra evident de que les seves queixes continuen essent a més a més de justificades, ignorades per qui correspon. Omnipotens Telefónica!!

Volem destacar molt positivament la labor d'adecentament i embelliment que s'està realitzant, per part de la brigada de jardineria, en varies zones de la nostra vila. Principalment remarcable són les que es fan en l'entrada de l'avinguda de Girona, especialment necessitada d'un «new look» a fons.