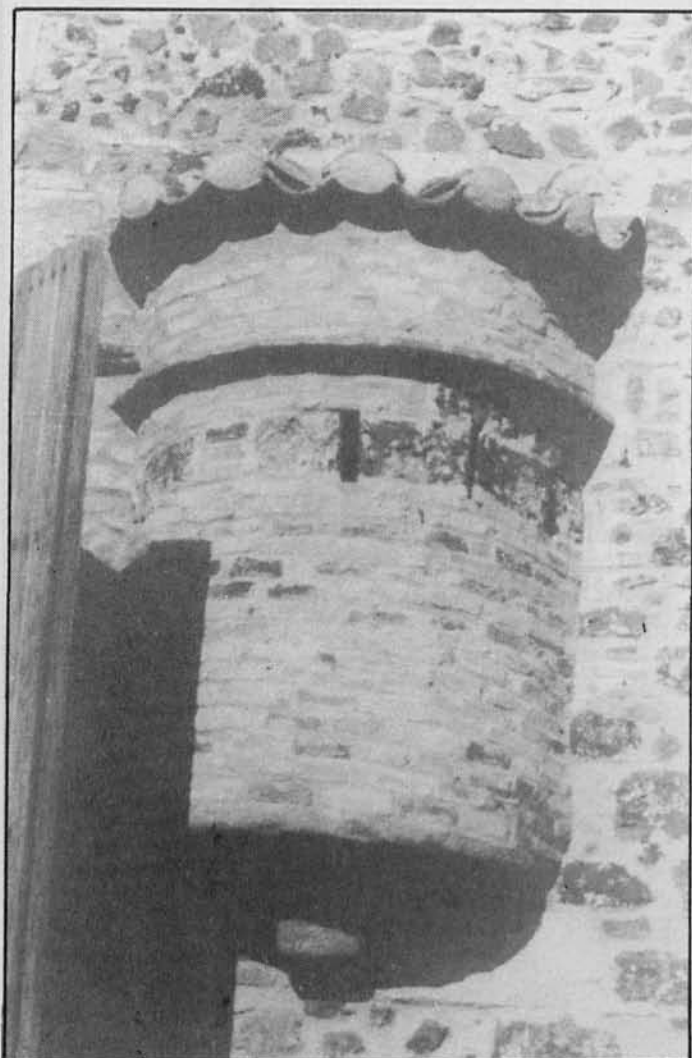


LES MASIES DE SALITJA



Durant l'edat mitjana l'estructura social girava entorn de castells habitats per famílies aristòcrates que feien valer la seva condició feudal. Doncs bé, fa 900 anys ja existia el castell de Vilademany, situat on actualment hi ha Can Forroll i des d'ell es podien dividir totes les terres del poble de Salitja.

La pesta negra de l'any 1348 va ser un factor important per a la pagesia, perquè les mortalitats deixaren molts masos abandonats. Aquestes terres foren ocupades pels masos veïns, per així ampliar els terrenys de conreu.

Durant el segle XV s'inicià el conflicte remença, és a dir, els pagesos s'agruparen per lluitar contra el poder feudal i aconseguir la llibertat per moure's dels masos. Això ho aconseguiren l'any 1486, durant el regnat de Ferran el Catòlic. Així fou com els remences més rics es transformaren, amb el temps, en grans propietaris. És en aquesta època quan es gesta el segle d'or de la ruralia catalana. Les grans ampliacions i reformes de les masies de Salitja també daten d'aquesta època.

En la segona meitat del segle XVII s'inicia un període de decadència, generat per actuacions de bandolers i de tropes reials, els quals saquejaven i posaven contribucions per qualsevol motiu. La conseqüència immediata

fou que el pagès masover i el propietari es tancaven a la masia a l'entrada de fosc per resar el rosari i explicar històries de lladres que es prodigaven entorn de les cases. En algunes masies (Can Boades, Can Colomer) apareixen fortificacions i uns torricons espitllers situats en parts elevades de les arestes més estratègiques, des d'on es poden defençar.

Primerament hem de fer esment de les cases que van existir abans de la construcció de l'Aeroport Girona-Costa Brava. Van tenir molt a veure amb la història del nostre poble, perquè estaven situades en una zona argilosa i això va conduir moltes d'elles a fabricar rajols en bòbiles i forns. Són: Can Homs, Can Badó Casota, Can Marieta, Can Boixó, Can Roure, la rajoleria de Can Cornellà anomenada "La Meson", Can Pastells nou i Can Pastells vell.

A Salitja, hi trobem tres estructures bàsiques de cases de pagès.

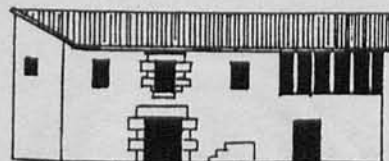
Del primer tipus tenim Can Salamanya, Can Sidret, Can Ferramula i el Molí de les Fonts.

Can Salamanya era un dels grans masos de Salitja. Ocupava una extensió totalment plana a la vora de l'Onyar. La casa principal tenia adossada un segon habitatge per a un masover i totalment a part hi havia Can Mavidal amb les seves terres per a un altre masover.

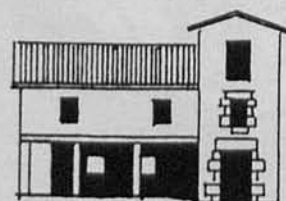
A principi de segle el mas va anar a la venda i tres germans de Can Bes ho van comprar i s'ho van repartir. Que-
dant separats les terres més allunyades i Can Mavidal de Can Salamanya.

ANNA TAPIÓ E AMBLER DE IVAN
CALAMANYA 1384

ESTRUCTURA 1



Can Salamanya



Can Sidret