

## Estació Metereològica de Control de Pluja Àcida i Ozó

### Centre d'Estudis del Mar. Nereo.

Des del principi del mes de febrer, el Departament de Medi Ambient de la Generalitat de Catalunya, a petició de l'Associació Nereo, i amb el suport i col·laboració de l'Ajuntament de Begur, ha posat en funcionament als terrenys del Mas d'en Pinc una estació metereològica que utilitza els darrers avenços tecnològics i informàtics per recollir les seves mesures.

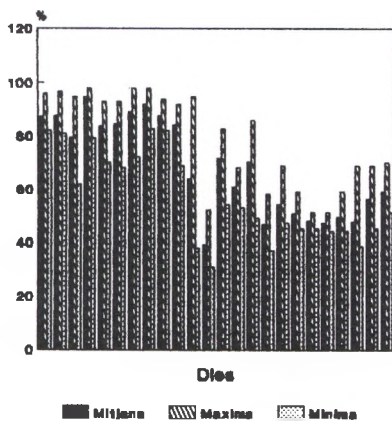
Aquesta estació està connectada directament per línia telefònica a tota la xarxa de control de qualitat ambiental que el Departament ha instal·lat per tot Catalunya, i al mateix temps, unida a la xarxa europea de control atmosfèric.

Tanmateix, totes les dades diàries que recull l'estació són analitzades per l'ordinador central del Departament i distribuïdes a tots els mitjans de comunicació de Catalunya i de l'Estat espanyol i als diferents serveis metereològics.

L'estació ens permet obtenir tot un seguit de dades, interessants per als treballs que es desenvolupen al Centre d'Estudis del Mar, com són per exemple:

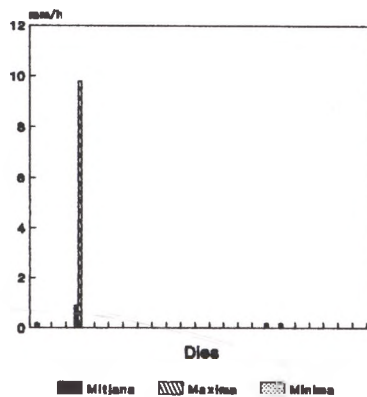
- Inventari biològic d'espècies animals i vegetals de les muntanyes de Begur

#### HUMITAT RELATIVA Febrer-1993



(Pla d'Espais d'Interès Natural. Generalitat de Catalunya). Les dades metereològiques ens permeten saber la radiació i la precipitació que rep la

#### PRECIPITACIO Febrer-1993



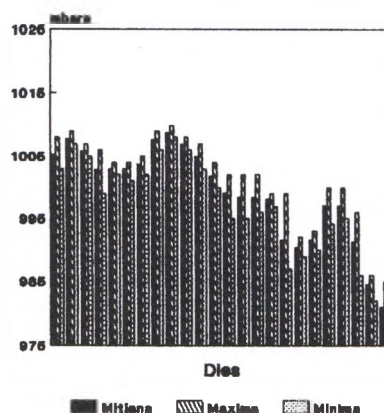
vegetació, i també la seva humitat. Tanmateix les dades de pH, conductivitat i ozó, determinen la qualitat ambiental que es reflectirà en l'estat de la vegetació.

- Estudis de les migracions planctòniques a la costa de Begur, a partir de la radiació solar i lunar. Això permetrà detectar les fluctuacions de pesca al llarg de l'any.

Les mesures que obtenim són les següents:

- Direcció i velocitat del vent.
- Humitat.
- Ozó.
- Precipitació.
- Pressió atmosfèrica.
- Radiació.
- Temperatura.

#### PRESIO ATMOSFERICA Febrer-1993



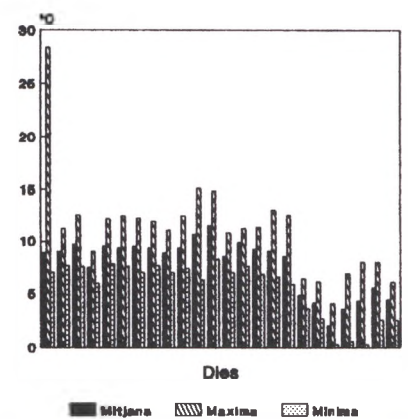
Aquests paràmetres es controlen cada mitja hora, per la qual cosa obtenim 48 valors al llarg del dia.

A més d'aquests valors, i en els moments en què plou, l'estació recull també dades de pH, conductivitat i volum de precipitació.

A partir d'ara i amb una periodicitat de tres mesos, el Centre d'Estudis del Mar realitzarà un recull de les dades, per oferir-les als mitjans de comunicació de Begur.

Presentem alguns gràfics relatius a les dades obtingudes.

#### TEMPERATURA Febrer-1993



#### NOTA INFORMATIVA:

El proper dimarts 30 de març, es presenta a tots els mitjans de comunicació de l'Estat espanyol, i a l'opinió pública en general, el projecte Reserva Marina de Ses Negres. Biòtop Científic.

Esteu tots convidats a assistir a l'acte públic que tindrà lloc al Casino Cultural de Begur, a les 19.00 hores de la tarda, amb l'assistència del Dr. Ramon Margalef que parlarà dels avantatges de les reserves marines.

Després de la presentació s'oferirà un pisolabis a tots els assistents.

Esperem la vostra assistència.

**NEREO**