

RESUM DE LES INTERVENCIIONS A LA TAULA RODONA SOBRE EL TEMA "CONEGUEM LA CROSA"

Els ponents en aquesta Taula Rodona foren:

Enric Mirambell, geòleg.

Xavier Gassiot, geòleg.

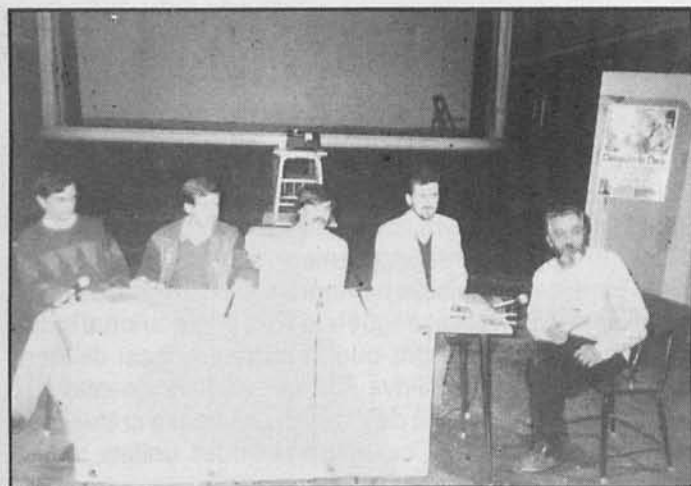
Lluís Motjé, president de l'Associació de Naturalistes de Girona.

Josep M. Mallarach, geòleg, i director del Parc Natural de la Zona Volcànica de la Garrotxa.

En Francesc Miró va actuar com a moderador de la Taula.

Inicià la Taula la ponència de l'Enric Mirambell, que versà sobre el vulcanisme en general, i explicà quins són els mecanismes que originen l'erupció d'un volcà.

A partir d'una certa fondària, sota la capa de la terra es troba matèria fosa, "magma". Aquest magma surt a l'exterior quan troba una falla o fractura de la capa terrestre, a alta temperatura i es refreda. Que després tingui la forma



de la típica muntanyeta, o formi colades extenses, depèn del tipus de lava i de la configuració del terreny.

En Xavier Gassiot centrà la seva explicació en el volcà de la Crosa.

Explicà com gràcies a les extraccions que malauradament hi ha hagut i als talls naturals o artificials que podem veure, em pogut saber quin ha estat el mecanisme eruptiu en aquesta zona.

L'estudi de la successió de les capes de material sobrepesades dona l'explicació de com van succeir les diferents erupcions del volcà.

Es pot dir que l'erupció va començar amb una gran explosió, que va projectar una important quantitat de materials.

L'explosió de la Crosa va ser violenta, sense emissió de productes fluids o fosos. Després d'aquesta explosió hi varen haver diferents emissions de fragments de lava, que va expel·lir el que en diem vulgarment "tosquijs", unes emissions en fragments més grossos i altres més petits. Aquest cicle es va repetir dues vegades.

Un cop estava per constituir el cràter es va produir una erupció estromboliana del tipus dels volcans d'Olot. Aquesta erupció va formar el con que hi ha al mig del cràter gros de la Crosa.

Tot el procés des de la primera erupció fins a la darrera va ser una erupció seguida en el temps potser amb alguna petita intervenció i no hi ha hagut més activitat.

En Lluís Motjé introdueix la seva intervenció amb aquestes paraules:

"He de dir que jo, aquí al mig de tants geòlegs, gairebé semblaria la germana pobre de la qüestió. Però hem de considerar que la naturalesa és un tot, i aleshores val la pena que ens fixem en els éssers vius que hi ha al lloc, els quals han fet, junt amb la contribució de l'home, que en certa manera la Crosa sigui el que avui veiem".

Després d'aquesta introducció, es concretà el tema en la flora de la Crosa, significant-se que quant a boscos, a la Selva hi ha tres formacions clàssiques: alzinar, sureda i roureda. L'alzinar, pràcticament, només el trobem a la plana de la Selva, damunt de substracte volcànic.

A la Crosa, el bosc que hi domina és un alzinar, bosc típic de les regions mediterrànies més boreals, més fresques i més humides, i té com a característica que és un bosc molt ombrívol on es fa patent la quantitat de plantes

