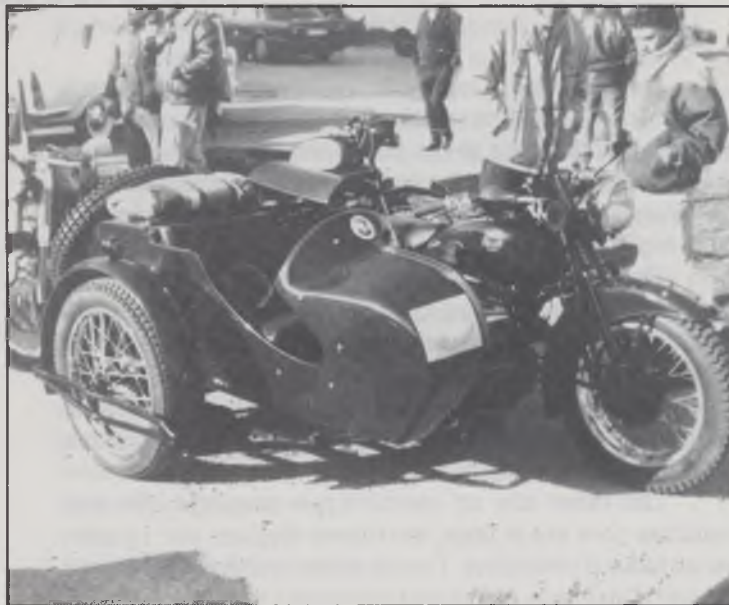


## MOTOS ANTIGUES

L'Associació d'Amics de les Motos Històriques Gironines va organitzar el passat dia 24 de gener una trobada de motos antigues i amb sidecar. Aquesta ha estat la segona edició ja que la primera trobada va tenir lloc amb èxit el gener de l'any passat.

La sortida, amb gran nombre de participants, va ser de bon matí de la ciutat de Girona, en direcció a St. Feliu de Guíxols, tot seguint la ruta del carrilet. La primera parada va ser en el municipi de Quart on els participants van poder gaudir d'un bon esmorzar a l'antiga estació del carrilet. S'hi van aplegar gran nombre de curiosos que observaven els diferents models de motos antigues que encara funcionen i el seu bon estat de conservació feia admirar a grans i petits. També eren dignes de veure les vestimentes i complements d'època que portaven els conductors i acompanyants.

L'associació espera poder anar repetint aquesta trobada anualment donant continuïtat a la celebració del centenari del carrilet i reproduint el seu recorregut en cada edició.



## RETARD EN L'EXECUCIÓ DE LES OBRES DE LA CRUÏLLA DE QUART

En el darrer número de la revista Celrà us parlàvem de les obres de remodelació de l'encreuament de la C-250 amb la carretera d'accés a l'autopista A-7, conegut com la cruïlla de la betzina.

L'Ajuntament de Quart va apuntar en el seu moment la possibilitat de fer una rotonda a la cruïlla però els redactors del projecte, per les característiques del terreny, que fa baixada i té desnivells, ho consideren tècnicament inviable i per això s'ha decidit la construcció d'un pas elevat.

El projecte d'aquest pas elevat té un cost total de poc més de dos-cents milions de pessetes i es preveu que el trànsit provinent del ramal de l'autopista A-7 passi per sobre, mentre que la resta dels enllaços amb la població i la C-250 circularan per la part de baix. A més a més, i a

petició de l'Ajuntament, hi haurà una entrada al nucli urbà per als cotxes provinents de Sant Feliu de Guíxols. Aquest nou accés estarà situat al costat de la gasolinera, en el c/ . Tren.

Malgrat que la primera intenció de la Generalitat i l'interès de l'Ajuntament és que l'execució de les obres sigui quan més aviat millor, especialment pels nombrosos accidents que sempre hi ha, aquestes no es podran iniciar aquest any 1993 per manca de pressupost.

Actualment s'estan comunicant als propietaris afectats les expropiacions de terreny que caldrà efectuar per les obres i confiem que l'any vinent la Generalitat assigni la consignació pressupostària suficient per tirar-les endavant.

## AMPLIACIÓ I ARRANJAMENT DEL CAMÍ DE SANT MATEU A SANTA PELLAIA

Fa uns quants mesos i conjuntament amb l'Ajuntament de Sant Sadurní, es procedí a reparar i ampliar el camí que surt de l'Església de Sant Mateu fins a connectar amb la carretera de Cassà a La Bisbal (Santa Pellaia).

Aquesta obra fou possible gràcies a que els propietaris limítrof cediren desinteressadament els metres necessaris

per aixamplar el camí i a la col.laboració econòmica de diferents institucions públiques. D'aquesta manera s'ha pogut instal.lar a mig camí una torre de vigilància que els bombers de la Generalitat utilitzaran durant els mesos de més perill d'incendis per observar una zona molt àmplia de les Gavarres. També servirà com a via de comunicació dels veïns de Sant Mateu per anar a les zones properes.