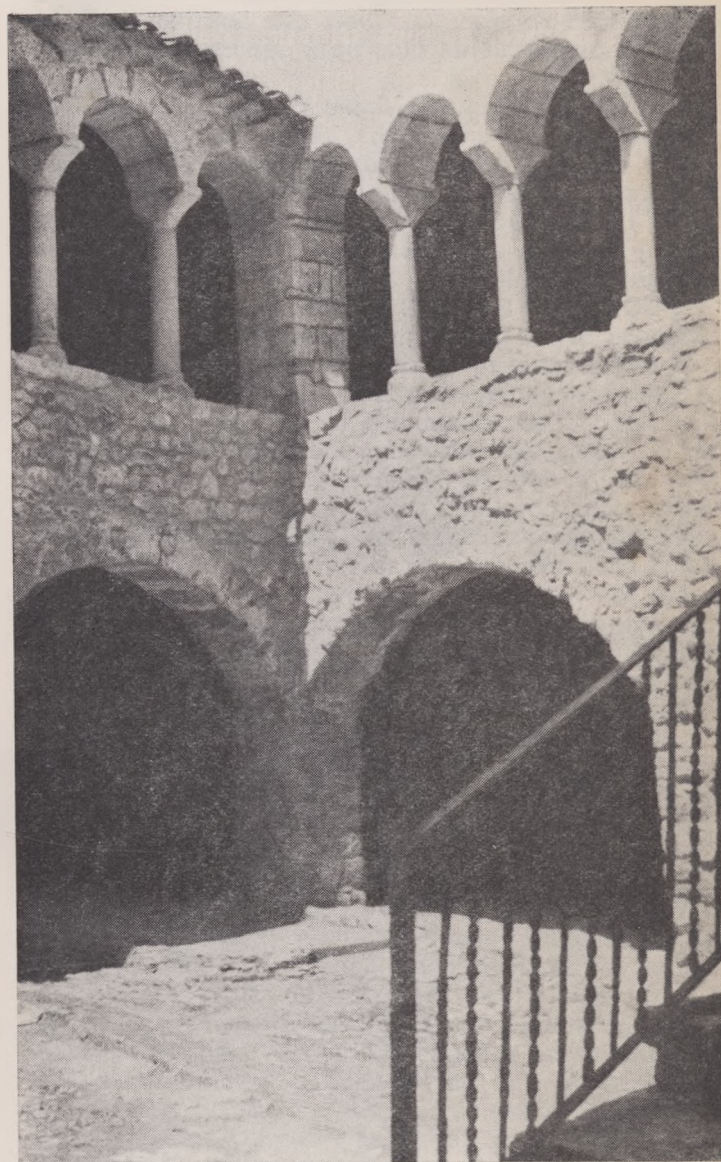


# La Garrotxa

4 ABRIL 1970  
NUMERO 1.587

El Semanario de  
Olot y comarca

## La Pascua turística en nuestra comarca



*El ajetreo de esta Semana Santa viene regulado por el ingente ir y venir de turistas que — como una auténtica riada humana — se apresuran a ocupar el lugar que los nativos de cada población abandonan para engrosar a su vez el censo transhumante de la Pascua. Besalú, puerta de La Garrotxa, tiene el privilegio de ser la avanzadilla de nuestra región y de nuestro románico. Creemos que, en cierto modo, hemos olvidado demasiado la comarca, que es la que goza del mayor número de visitantes y de la mayor riqueza monumental, tal como demuestran estas dos fotografías.*