



Consol Serra dimití per motius polítics

Un mes després, encara el batlle sembla que ho vol ignorar

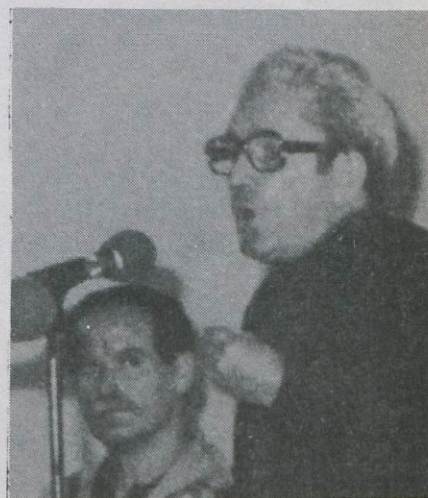
(Pàgina 9)

Figueres

Marcelino Camacho : greu la crisi econòmica

Culpables: la gran banca, els monopolis i les multinacionals

(Pàgina 3)



Sant Feliu de Guíxols

Denúncies a dojo, per part dels veïns de dos barris

Es tracta de la zona més abandonada de la ciutat

(Pàgina 6)

Crònica de la Catalunya Nord i habituals informacions de la comarca, a les pàgines interiors