

el comerç

Periòdic gratuït d'HORA NOVA per a l'Alt Empordà

Edita: HESL. c/ Méndez Núñez, 43 • Tel.: 972 505 958 • 17600 FIGUERES • Dipòsit legal GI-162-98



COMERCIAL LLEVANT
FERRETERIA - BRICOLATGE - MENAGE
ELECTRODOMÈSTICS - MOBILIARI BANY
MOBILIARI CUINA

Avinguda Montserrat, 12 - Tel i Fax: 972 15 04 05
17480 ROSES (Girona)



ACAM
articles publicitaris
tel 972 50 75 41
fax 972 50 57 76
vilatenim-figueres

LA FIRA TORNA A NAVEGAR PER EMPURIABRAVA



LA BORRATXERIA
Jonquera, 11
Tel.: 972 513 101
17600 Figueres

c/ Vilafant, 7
Tel.: 972 674 210
17600 FIGUERES



Minimón

A Empuriabrava, un any més, se celebra la Fira del vaixell d'ocasió. Del 7 al 15 d'abril, desenes d'embarcacions a motor i a vela s'exposen al Club Nàutic. Els aficionats i els no aficionats tenen una oportunitat única per somniar amb gran singladures...




CARNISSERIA
PUJADA DEL CASTELL, 10 • TEL.: 972 511 624
17600 FIGUERES

PEPITO'S
ELECTRODOMÈSTICS



RONDA SUD / RECINTE FIRAL
Tel.: 972 513 230
17600 FIGUERES

RESTES DE SÈRIE-DEVOLUCIONS
A FÀBRICUES-COPS DE TRANSPORT
DEFECTES ESTÈTICS
SOBREESTOCS DE FÀBRICUES

COTXE FELIÇ



NOU CENTRE D'AUTORENTAT DE VEHICLES

OBERT 24 HORES

ALTA PRESSIÓ

Ctra. De Roses (davant Gastructa i Autopodium)
FIGUERES



INTERMARCHE
Els Mosqueters

AIXÍ FA GOIG ESTALVIAR
SUPERMERCAT

HORARI:
De dilluns a dissabte: de 9h. - 21h.
Diumenge: de 9h. - 14h.
Tel.: 972 456 140

EMPURIABRAVA

à qui li pugui
interessar



3 Sota el nom de 'leishmaniosi' s'amaga una malaltia que pot fer perillar els gossos de la comarca. El culpable és un paràsit, i el transmissor és més a prop del que ens pensem: un mosquit. No us perdeu aquest tema.

9 A Vilafant ja s'estan preparant per a la Mostra Gastronòmica, la jornada que té com a protagonista els conills. Dedicuem dues pàgines a repassar, un per un, els actes que ens tindran entretinguts tot el diumenge.

12 S'acosta la Fira del Vaixell d'Ocasió d'Empuriabrava, una de les més reputades de tot Catalunya. Hem parlat amb els membres de l'organització, i hem analitzat l'actualitat de la fira en aquestes pàgines especials.

21 La pastisseria Iris forma part de la tradició més dolça de la comarca. Avui em parlat una estona amb Rosa Buscató per tal que ens expliqués quatre detalls sobre el seu comerç. Gaudiu de les tres pàgines especials.

24 Els amants del món dels nuvis i de la moda, aquesta quinzena tornen a estar de sort. Us presentem 19 pàgines d'informació utilíssima sobre aquest tema, amb els reportatges i les entrevistes més actuals.

43 La nostra pàgina de motor d'aquest número l'hem dedicada a un cotxe realment especial: el Peugeot 206. La nostra especialista en motor, Magda Bartomeu, ha desgranat els inconvenients i els avantatges en aquest reportatge.

el comerç

Periòdic gratuït d'HORA NOVA per a l'Alt Empordà

Publicitat: Pau Guerrero, Enric Yter, Dani Capel, Dolors Comella.

Redacció: Xavier Tarradas, David Arias.

Col·laboradors: Jaume Pujadas, Carme Vergés, Josep M^a Ortega, Víctor Perxés, Magda Bartomeu

Fotografia: HORA NOVA, Xavi Busquets, Conxi Molons, Ciscu Sánchez.

Edició: Frederic Merseburger.

Edita: HESL.

c/ Méndez Núñez, 43 · 17600 FIGUERES · Tel.: 972 505 958 · 972 500 666 · Fax: 972 678 537 · e-mail: horanova@intercom.es

Dipòsit Legal: GI-162-98

Informació i inscripcions

Plaça President Tarradellas, 11
17600 FIGUERES (Girona)
Tel.: 972 50 96 40. Fax: 972 67 19 62
www.cesi.es



CESI



Formació Empresarial i Universitària

ÀREA UNIVERSITÀRIA

ÀREA IDIOMES

CATALÀ

ÀREA EMPRESARIAL

ÀREA INFORMÀTICA

BORSA DE TREBALL

GRUPS REDUÏTS • PROFESSORAT ALTAMENT QUALIFICAT (Enginyers o Llicenciats),
AMB FORMACIÓ PEDAGÒGICA I ÀMPLIA EXPERIÈNCIA PROFESSIONAL • EN LA MATÈRIA IMPARTIDA.

J s'han donat diversos casos a la comarca: la gent ha vist com els seus gossos enmalaltien i, finalment, morien d'una malaltia anomenada 'leishmaniosi', provocada per un paràsit que es transmet mitjançant un mosquit. Dedicuem tres pàgines a aquest tema, i us donem unes quantes recomanacions per si us trobeu de prop amb un cas semblant. La clínica veterinària Canis ha

tingut la gentilesa d'enviar-nos la informació.

**aquest gos
corre**

**perill
de
mort**



No cal ser alarmistes. La població canina no corre el perill de desaparèixer, però sí que cal tenir clars alguns conceptes que ens ajudaran a actuar correctament en el cas que el nostre animal de companyia es

posi malalt. Ja ho diuen: més val prevenir que curar... Si estem d'acord en aquest punt, cal començar a conèixer les causes de la malaltia. Aquesta, està causada per un paràsit unicel·lular anomenat *leishmania infantum*, que viu a les

cel·lules de la sang. Aquest paràsit pot infectar un altre gos per mitjà de la picada d'un mosquit del gènere *phlebotomus* (anomenat també mosca de la sorra, mosca de les comunes...), la femella del qual, després de picar el gos infectat, pot

ingerir el paràsit. Dins de l'aparell digestiu d'aquest mosquit (de fet, es tracta d'una mosca petita, amb ales del tipus àngel), hi tenen lloc tota una sèrie de multiplicacions i transformacions, que acaben per

CLASS

Technoservices, S.L.

Serveis en Telecomunicacions

- Instal·lació de veu i dades
- Centrals telefòniques
Panasonic, Telefónica, Ladel.

- Telefonia mòbil
Totes les marques

- Radiocomunicació MOTOROLA

**Professionals
al teu costat**

Telefónica

PUNTO DE VENTA PROFESIONAL



c/ Escorpio, 28 baixos (Marca de l'Ham) Tel. 972 67 56 08 - Fax: 972 67 60 14 - 17600 Figueres - A/e: panatel@abaforum.es

BMW Sèrie 3
Novetats



T'agrada conduir?

**Un cotxe quan vols que et vegin.
Un motor per quan prefereixes que no.**

Hem creat un nou motor de sis cilindres en línia amb tots els avenços tecnològics i mecànics. Un motor que desenvolupa 231 CV de potència i que és capaç d'accelerar de 0 a 100 Km/h en només 6 seg. Però les innovacions no s'acaben aquí. El millor de tots és que aquest motor té al seu voltant un dels cotxes més bonics del món.

Vine a provar-lo a les nostres instal·lacions i gaudeix mentre et veuen i, sobretot, quan ho deixen de fer.



Auto Ampuria, S.A.
Ronda Barcelona, 122
Tel.: 972 50 85 61
Figueres



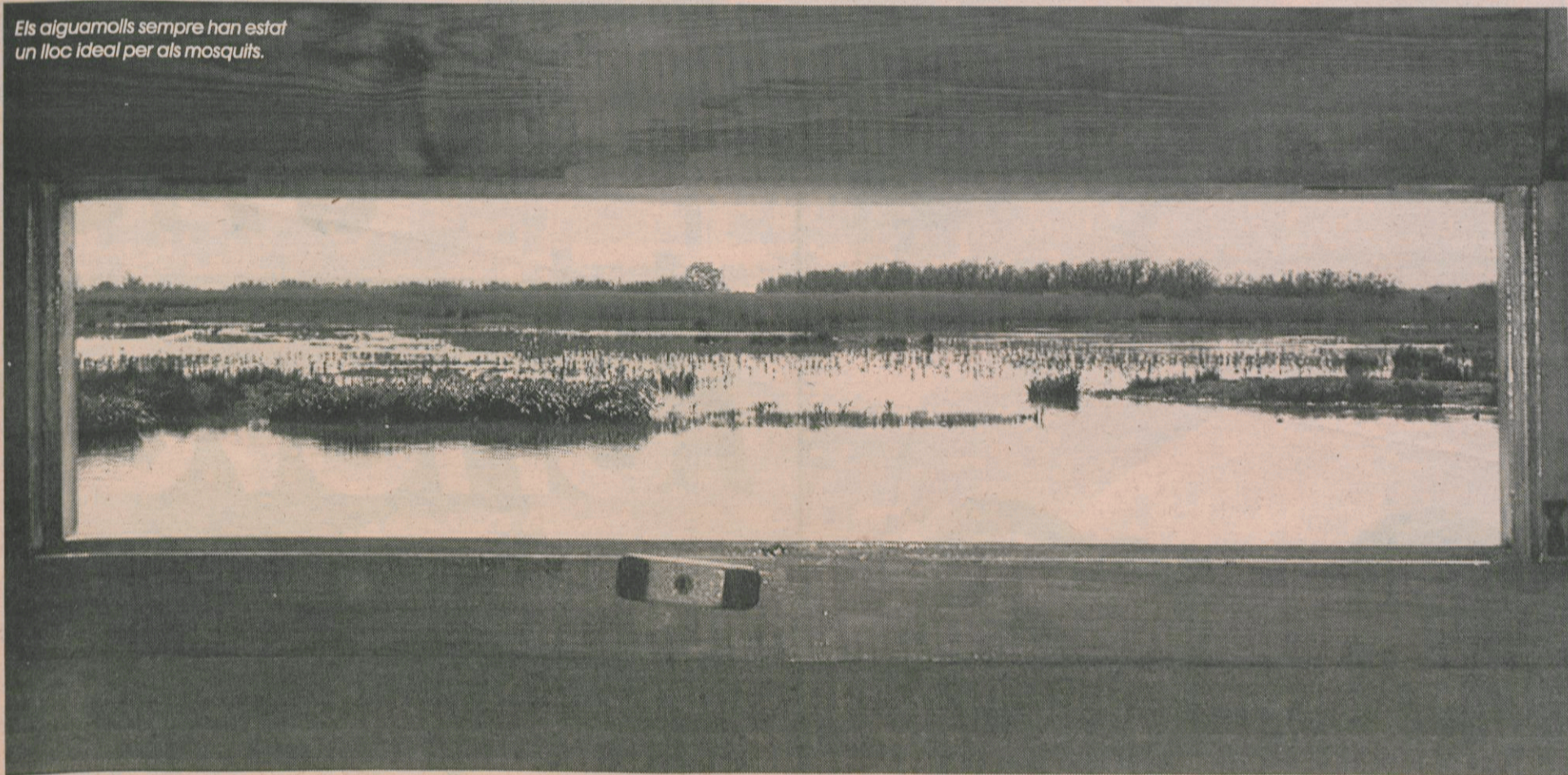
Els gossos que dormen al carrer, i els que dormen sempre al pati d'elles cases són els que corren més risc de ser infectats.

provocar que el paràsit prengui una forma diferent i amb la capacitat, a més, d'infectar un altre gos. Aquest darrer patirà de leishmaniosi. Aquest és, pràcticament, l'únic sistema de contagi amb què compta la leishmaniosi. És a dir: EL CONTACTE DIRECTE NO IMPLICA EL CONTAGI.

Com en la majoria de les malalties, hi ha grups de gossos que corren un major risc a l'hora de contraure-la. Els mosquits, solen picar a les hores de més frescor del dia: al vespre i de bon matí, i això implica que els gossos que més en pateixen les picades són aquells que dormen al carrer o al jardí de

La zona mediterrània és una àrea amb notables incidències d'aquesta malaltia, pel fet de ser una zona favorable la incubació dels mosquits i amb bon clima. L'Empordà, a més, presenta una particularitat: els aiguamolls, i la tramuntana. Els aiguamolls, tot i els esforços per controlar les plagues de mosquits d'una forma ecològica, no deixen de ser un paradís per a aquests insectes, augmentant, d'aquesta manera, els riscos per contagi. Si a més, hi afegim la tramuntana, que passa per ser el millor sistema de transport de mosquits de la

Els aiguamolls sempre han estat un lloc ideal per als mosquits.



M À S T E R

CENTRE D'ESTUDIS

CURSOS 2001

- GESTIÓ INTERNA DE DESPATX
- COMPTABILITAT I-II
- COMERÇ EXTERIOR
- COMPTABILITAT MECANITZADA
- CREACIÓ D'EMPRESA
- NÒMINES I SEURETAT SOCIAL I-II
- FISCAL: IVA-IRPF-SOCIETATS

Més de 10 anys impartint Formació de Qualitat

AVDA. MARIGNANE, 16 ☎ 972 67 12 36

casa nostra.

El fet de tenir contacte amb un gos amb leishmaniosi, significa que altres animals domèstics, o les persones, poden contagiar-se? Moltes espècies d'animals domèstics i salvatges poden patir la malaltia, però no amb la incidència dels gossos, sobretot pel fet que el sistema immunitari de la raça canina no és capaç d'actuar amb eficàcia contra el paràsit. Les persones, en situacions normals, no és corrent que es contagiïn: només en els casos en què el sistema immunitari s'ha vist reduït hi ha un risc greu de contagi.

comarca, podeu treure els comptes. Ja s'han donat casos de leishmaniosi a la zona, per exemple, de Darnius. aquest és el veritable risc per a les persones: el mosquit. La presència d'un gos infectat no comporta un risc per als humans.

Pot passar que, confiadament, ens pensem que, pel fet de tenir el gos aparentment sa, no estigui malalt. Des del moment que el mosquit inocula el paràsit al gos, poden passar mesos, o algun any, abans que es manifestin els primers símptomes de la malaltia. En zones

Descobreixi la millor relació somni-realitat.

Honda Accord 16v 115cv per 2.790.000 ptes.*

Prepari's per a gaudir d'un automòbil amb un equipament excepcional. Amb la màxima tecnologia de precisió. Amb els sistemes de seguretat més avançats. Amb tota la fiabilitat del seu motor de 16v nascut a la Fórmula 1. I, a més, 5 anys de garantia sense límit de quilometratge. Vingui a comprovar-ho.



Gamma Honda Accord disponible en gasolina i dièsel, 4p., 5p. i coupè des de 2.790.000 ptes.* (Model fotografia: 2.0i ES VTEC).

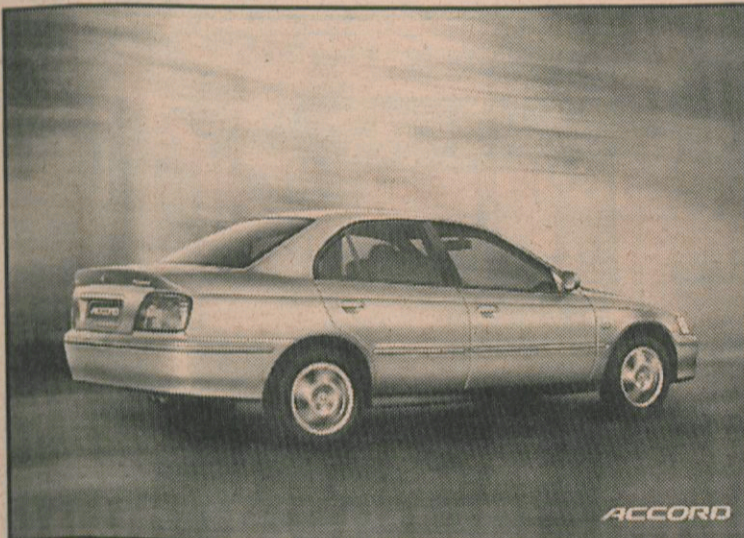
*Preu final recomanat, IVA, transport i imp. de matric. inclosos. Estalvi addicional de 80.000 ptes. (PLA PREVER). Període de garantia vàlid per a la Península i les Balears a través de la Xarxa de Concessionaris Oficials Honda a Espanya.

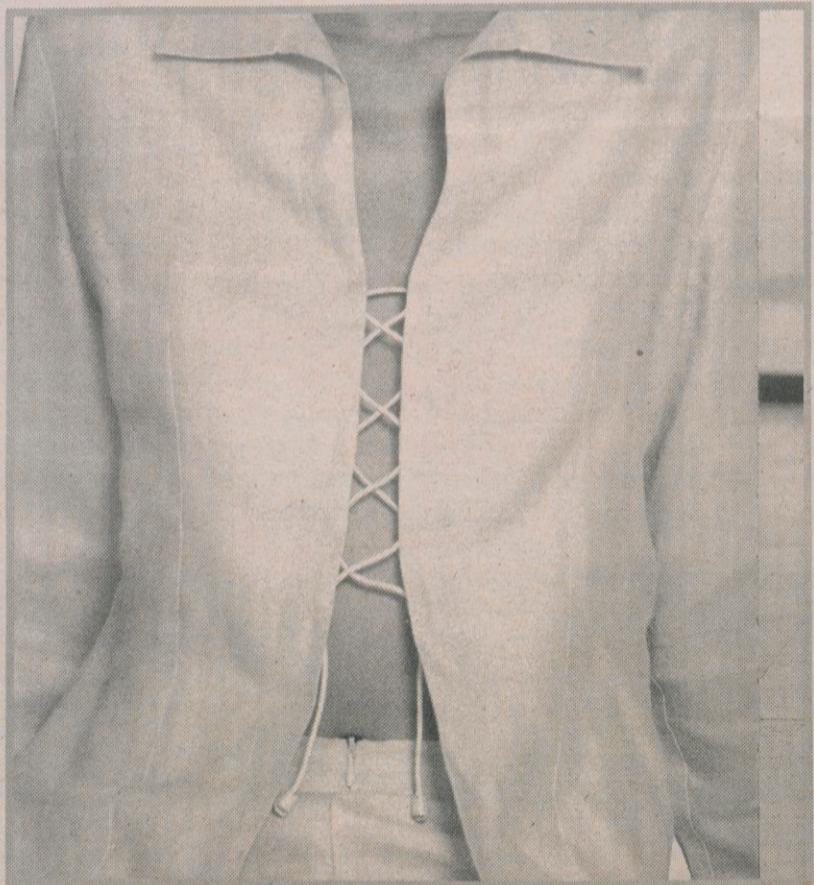


Lluís Blanch, S.A.
Plaça d'Europa, 18 (Polígon Industrial-Firal).
Tel.: 972 675 235. FIGUERES



HONDA
Primer l'home, després la màquina





la
boutique
arots
s'ha

a ra-
s-

renovat



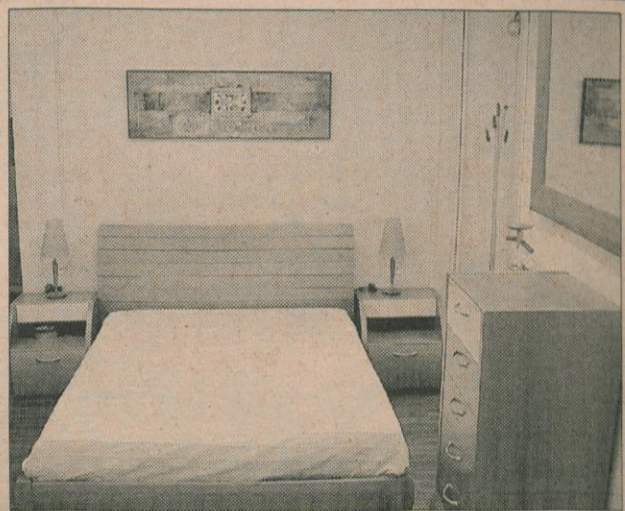
Joan Maragall, 11 - Tel.: 972 50 99 73 - FIGUERES



cano

MOBLES A MIDA i LOCALS COMERCIALS
TALLER PROPI

EXPOSICIÓ i OFICINES:
C/ Ample, 26. Tel.: 67 18 31. Fax 67 18 31
TALLER:
C/ Grecia, Parc-52 Clos de Fires - FIGUERES.





La botiga per a les dones modernes del carrer Maragall ha realitzat unes reformes per tal de donar un millor servei a les seves clients



INPRATS SL SERVEIS INDUSTRIALS
 MÀQUINES DE TALLAR I DOBLAR XAPA
 CONSTRUCCIONS METÀL·LIQUES
 FERRO - INOXIDABLE
 Tallers:
 Ctra. de Sta. Llogaia, 22 • Tel.: 972 51 19 13 • Fax: 972 67 22 91
 LES FORQUES - 17470 VILAFANT

MAGATZEM DE MATERIALS PER A LA CONSTRUCCIÓ
 I DECORACIÓ DE LA LLAR
MATERIALS MIQUEL
 ALT EMPORDÀ, SL
 Grup **GAMMA**
 ctra. Nacional II, qm. 757,400
 Tels.: 972 50 18 81
 972 50 24 25
 Apartat de correus 10 - FIGUERES
 17771 STA. LLOGAIA D'ÀLGUEMA Telefax 972 50 25 00

Construccions
ODON CARBONELL
 c/ Carles Fages de Climent, nº 11
 TEL. 972 50 15 60

Aire Condicionat
Calefacció
Refrigeració
Hostaleria

aiterm

Pous i Pagès, 17 - Tel.: 972 50 25 66 - Fax: 972 67 01 52
 17600 FIGUERES

JOSE VIÑAS, S.L.
 FIGUERES

FONTANERIA
 ELECTRICITAT
 CALEFACCIÓ
 GAS
 REPARACIONS

OFICINES I TALLER:
 SANT ANTONI, 56
 TEL.:
 972 50 14 27
 FAX:
 972 50 14 27

quintana capell, SL

LACATS • PINTURA EN GENERAL
 RESTAURACIÓ I FABRICACIÓ DE MOBLES

c/ Josep M^o Sert, 12 • Tel. i Fax: 972 50 21 90
 Mòbil: 654 33 74 05 - 654 33 74 04 • 17600 FIGUERES

com l'Empordà, és necessari fer controls veterinaris cada 6 mesos, o una vegada a l'any, per tal de diagnosticar la malaltia en una fase que sigui fàcil el tractament. La majoria dels gossos milloren molt, però és ben sabut que és difícil que puguin quedar absolutament lliures de leishmànies i curats: els gossos normals s'han de sotmetre a controls periòdics per evitar la reaparició. Com menys símptomes clínics pateixi l'animal en el moment de diagnosticar la malaltia, més oportunitats tindrà de salvar-se, però això depèn molt del

cas de cada gos en particular. Un moment o altre, apareix un dilema: hem de tractar els gossos malalts, o hem de decidir la seva eutanàsia? Això dependrà molt del pronòstic que efectui el veterinari sobre la malaltia, i a la disponibilitat que tingui el propietari a l'hora de fer-se'n càrrec. Necessitarà atenció i controls periòdics durant un llarg període. De moment, no hi ha cap vacuna efectiva que pugui prevenir la malaltia. Cal, aleshores, prevenir-ho evitant que els gossos dormin a l'exterior, i efectuant revisions periòdiques.

text: Xavier Tarradas.
fotos: Xavi Busquets.



aquí hi teniu els símptomes



El paràsit pot trobar-se a qualsevol teixit de l'organisme i, per tant, els símptomes variaran en funció de l'àrea afectada. El gos infectat pot presentar un o més d'aquests símptomes:

Aprimar-se, deixar de menjar, o estar abatut.

Presentar zones sense pèl, gairebé sempre a la cara i extremitats, caspa o úlceres a diferents parts del cos.

Hemorràgies nasals.

Febre que no respon als tractaments habituals.

Ganglis limfàtics més voluminosos.

Claudicacions intermitents, sense cap antecedent traumàtic.

Diarrees cròniques.

Lesions en ulls i parpelles.

NATURPRAKTIKER

TRACTAMENTS I PRODUCTES NATURALS



MEDICINA ESTÈTICA NATURAL



TRACTAMENTS DEL CENTRE

- DOLORS
- OSSOS ARTICULACIONS MUSCLES
- OBESITAT
- MALALTIES DE L'HOME (UROLOGIA)
- MALALTIES DE LA DONA (GINECOLOGIA)
- MALALTIES DE L'APARELL DIGESTIU
- MALALTIES DE LA PELL
- MALALTIES RESPIRATÒRIES
- MALALTIES CIRCULATORIES
- DIABETIS
- MIGRANYES
- CAIGUDA DEL CABELL
- NERVIOSISME
- TABAQUISME I DROGOADDICCIÓ

TERÀPIES DEL CENTRE

- MASSATGES
- MANIPULACIÓ QUIROPRACTICA DE LES ARTICULACIONS
- MEDICINA NATURAL
- PSICOTÈRAPIA
- TÈCNiques DE RELAXACIÓ

Disprozell
Catalunya S.L.



DISTRIBUÏDOR
DE:

ENZIME
NALE
NUTRINAT
TERAPIÓN
ZELL OXIGEN

PROFESSIONALS DIPLOMATS

CENTRE COMERCIAL CTRA. CADAQUÉS
LOCAL 6 - 7 (COSTAT CHAMPION)

TEL. FAX 972 15 46 02 TRUCA'NS ROSES

El diumenge 1 d'abril, la comarca té una cita ineludible amb la cunicultura, terme que, a Vilafant, lluny de referir-se només a la cria de conills, engloba tot allò que, de lluny o de prop, toca

amb els conills. Conferències, degustacions, pintura, sardanes, artesanía... Tot esdevé una bona excusa per gaudir dels conills i passar un diumenge més que

agradable a la població atempordanesa.

conills

i més, a vilafant

Tothom, a Vilafant, espera que no es repeteixin les circumstàncies que varen provocar, l'any passat l'anul·lació de la Mostra Gastronòmica, la mostra que dediquen als conills. Tothom espera que no faci mal temps, que la pluja respecti les parades d'artesanía i les activitats programades. Malgrat tot, com que són previsors, els vilafantencs ho tenen previst: en cas de pluja, la Mostra es traslladarà a la Sala Polivalent de Vilafant. Si no fos així, es continuarà amb el previst: fer-la a la plaça Major. Les parades d'artesanía, en cas que ploqui, cal dir que hauran d'estar preparades. Deixem la gastronomia per al final, i comencem pels 'satèl·lits' de la Mostra. Els carrers que envoltaran la Mostra estaran guarnits,

Cuítio Fet



PLATS PREPARATS S'AGAFEN ENCÀRRECS
 c/ NAVATA, 3 - TEL. 972 50 89 63
 17740 VILAFANT

CAN COSTA RESTAURANT



C.N. II a 2 km. de Figueres - Telèfon 972 50 52 59
 PONT DEL PRÍncep - FIGUERES

Can Tubau
 Carnisseria i Plats Preuinats
 c/ Santa Llogaia, 17 - Tel.: 972 511 462
 MAS TUBAU - LES FORQUES - VILAFANT

BAR HIDALGO



Especialitat en carns a la brassa. Pa amb tomaquet i pernil!
 Av. de Las Melies, 31
 Tel. 972 51 13 68
 VILAFANT

Decorbuilding
 pintura en general



Lluís Vilà
 c./ Catalunya 16 "Les Forques"
 17740 VILAFANT
 Tel./fax 972 505 640
 Mòbil 619 288 385

Pintures
l'ALBERA, S.L.
 ESPECIALISTES EN PRIMERES MARQUES

Ctra. Besalú, 31. VILAFANT. Tel: 972 67 56 29
 Fax: 972 67 35 70

e-mail: albera@redestb.es



CONSTRUCCIONS
BEQUERVIL, S.L.
 C/ BORRASSÀ, 3 - Tel.: 972 54 61 18
 17740 VILAFANT

COLOMER



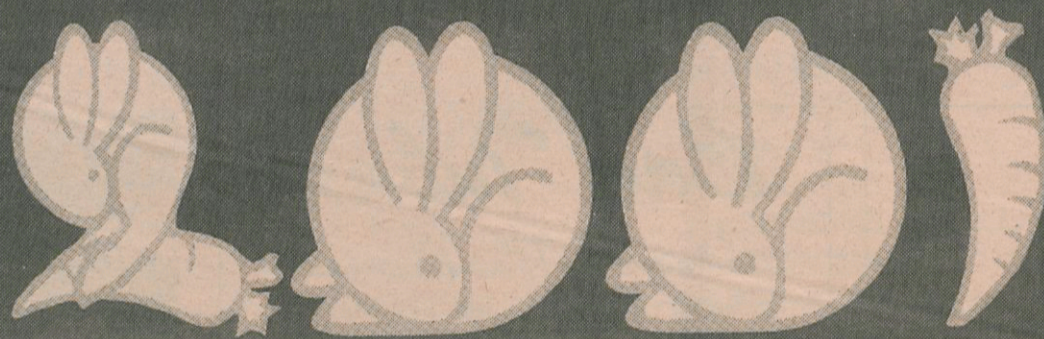
bombes d'aigua
 bombas de agua
 water pumps
 reparacions

c/ Albera, 30 • Tel.: 972 502 714 • 17740 VILAFANT
 E-mail: bombascolomer@airtel.net



**VI SETMANA CULTURAL
V MOSTRA GASTRONÒMICA
DEL CONILL i L'ARTESANIA**

DEL 30 DE MARÇ AL 8 D'ABRIL DE



AJUNTAMENT DE VILAFANT

com és habitual, per les típiques parades d'artesanà i per les sempre interessants demostracions d'oficis tradicionals. Aquest any podrem veure com es treballa el cartró-pedra, el llautó, la pell, com tallen pedra o com fan cistells. A més, Núria Gili instal·larà un taller on ens ensenyarà a pintar la roba: tothom que s'hi vulgui apuntar hi és convidat.

Els altres actes de la Mostra els expliquem tot seguit.

"La inauguració es farà a la plaça Major de Vilafant a dos quarts d'11 del matí, i comptarem amb la presència del director general de Producció Agrària i Innovació Rural, Xavier Coll"

La inauguració es farà a la plaça Major de Vilafant a dos quarts d'11 del matí, i comptarem amb la presència del director general de Producció Agrària i Innovació Rural, Xavier Coll. A dos quarts de 12 del migdia, a la Casa de la Vila, es durà a terme una taula rodona, sota el títol 'La llotja única', amb un base eminentment tècnica del sector de la cunicultura. A les 3 de la tarda, hi tenim un altre punt destacat de la jornada: el concurs de pintura ràpida, que es farà de cara als nens i que, de ben segur, serà digna de veure: es deixaran anar dos o tres conills, i els nens seran els encarregats de dibuixar-los. No serà fins a dos quarts de 6 que no sabrem el veredict del jurat, i serà aleshores quan podrem assistir a l'entrega dels premis del concurs.

A les 6 de la tarda, la cobla-orquestra 'La Principal de Vilafant' farà una audició de sardanes per a tots els assistents, donant-se, a més, la coincidència que estrenen peça per a l'ocasió, 'La gorga blava', obra del compositor de Peralada Joan Escapa. La mateixa

cobla-orquestra serà la que animarà el concert de cloenda, previst per a les 8 del vespre, i que estarà integrat per sardanes i balls vuitcentistes (aquesta activitat es realitzarà al Centre de Cultura).

Ara, només queda per explicar una de les coses que més ens interessa a tots: les degustacions. Com cada any, els restaurants i les cases de menjars precuinats de Vilafant juguen un paper més que important en aquesta mostra, i la seva feina resultarà fonamental a l'hora de determinar quin grau d'èxit hem d'atorgar a la jornada. Si la gent no menja bé, no acaba d'estar mai satisfeta. Fins ara, ningú no té cap motiu de queixa. Enguany, la resposta dels restauradors del poble ha tornat a ser fenomenal, i es pot dir que, pràcticament, tots els restaurants de Vilafant s'han ofert a participar. A la Mostra, el diumenge, pel gairebé ridícul preu de 500 pessetes, tindreu dret a 9 degustacions de plats confeccionats amb conill, i al corresponent vi o aigua per fer-lo passar. L'experiència d'anteriors edicions demostra

que aquest és un dels punts estrella de la Mostra, i que la plaça s'omple a vessar amb la gent que, a l'hora de la gana, passa per les parades de les degustacions per tal de fer un tast de les suculències que serveixen. Els restaurants i cases de menjars precuinats són els següents: Can Costa, Can Quim, el restaurant Hidalgo, Mas Requesens, el restaurant Les Forques, Mas Floreta, Les Closes, Cuit i Fet i J. Tubau. Els escorxadors que proporcionen el conill necessari per a totes les activitats de la Mostra, si volem fer justícia, els hem d'esmentar: Afisa, Ferrer i Fills, Cunicarn, Josep Sabench, Conills Alt Empordà i Manel Marín. Coneixent-ne la reputació, no pot sortir una Mostra amb mals conills.

text: Xavier Tarradas.
fotos: HORA NOVA.



Sòls i paviments



c/ Catalunya, 2
(Urb. Les Forques)
Tel.: 972 51 02 73
17740 VILAFANT
(Girona)

TALLERS OLQUER
B. MIR i P. PAGÈS - C.B.
SERRALLERIA i FORJA DECORATIVA

c/ Empordà, 11. Tel./Fax: 972 504 895
17740 VILAFANT (Girona)

XAVI
BRUGAT
TALLER DE FUSTERIA



- EBENISTERIA
- RESTAURACIÓ
- LACAT
- ENVERNISSAT
- CUINES I BANYS

Tramuntana, 35. Baixos
17740 • LES FORQUES (Vilafant) ☎ 972 67 50 04

CONFECCIÓ AMB ANTE I PELL



c/ Sant Josep Sol d'Isern, 26 - Tel.: 972 501 203 - Fax 972 546 002
17600 FIGUERES
(Travessia entre Pl. Palmera i c/ Peralada)

TRANSPORTS
VENDA ÀRIDS
EXCAVACIONS

PERE PUNSI

c/ Comerç, 3. Tel.: 54 60 78. 17740 VILAFANT



CONSTRUCCIONS METÀ-LIQUES
JOAN BLÀNQUEZ, S.L.
Treballs de planxisteria industrial
amb INOXIDABLE i FERRO

Joan Blànzeq

carrer Catalunya, 22
Urb. LES FORQUES
17740 VILAFANT

Tel.: 972 50 50 71
Fax: 972 67 33 32

Ap. Correus 96
17600 FIGUERES



Sala d'especejament
CARNS I EMBOTITS
GONZÁLEZ & PERAL, S.C.

c/ Sant Maurici, 14
Urb. El Parc de Vilafant
17740 VILAFANT (Girona)
Tel.: 972 54 66 17

PINTFER
DECORACIÓ, S.L.

pintures industrials

c/ Vilamalla, 12 i 14 - Tel.: 972 506 255

arriba la fira del

vaixell d'ocasió

Entrevistem Assumpció Augé, membre de l'organització de la fira, i ens ha explicat un munt de coses interessants.

Les estadístiques de la fira són més que bones. Aquí en fem un repàs.

Hem visitat la pàgina a Internet del Port d'Empuriabrava. Aquí en teniu el resultat.

Imexbo i Aquaterra Ecotec: visiteu amb nosaltres una empresa pionera a Empuriabrava.

Hiper



Hiper Plaça

Plaça

Passeig Pompeu Fabra, s/n. - EDIFICI XON'S
Telèfon 972 45 04 72 - EMPURIABRAVA

Des del dia 7 d'abril fins al 15 del mateix mes, Empuriabrava podrà gaudir com mai de la navegació. Se celebra la XIII edició de la Fira del Vaixell d'Ocasió, i passa per

ser, ara mateix, la més reputada del sector a tot Catalunya. Això, com a mínim, és el que afirma Assumpció Augé, membre de l'organització. Hem parlat amb ella, i ens ha desvetllat totes

les interioritats de la fira. Aquí us oferim tota la informació que necessiteu.

la fira desplega tot el drap

vaixells



Cada any compten amb més expositors. Cada any disposen de més vaixells a la venda. Cada any venen més vaixells. Pot haver-hi algú que negui el que és evident? La Fira del Vaixell d'Ocasió no deixa de créixer, i ja s'ha convertit en un referent a Catalunya. Què ho ha permès? Les raons són nombroses, però intentarem dir-les totes.

Assumpció Augé forma part de l'organització, i serà l'encarregada de fer-nos saber quines són les claus de l'èxit: "Primer de tot, cal dir que

XIII Fira del vaixell d'ocasió Port d'Empuriabrava
del 7 al 15 d'abril de 2001



Organitza:



Col·labora:



AJUNTAMENT DE
CASTELLÓ D'EMPÚRIES

Tel. 972 451 239 - Entrada gratuïta

tot el port hi posa el coll. Si no fos així, res no sortiria bé. Des del primer al darrer treballador hi posa el coll i

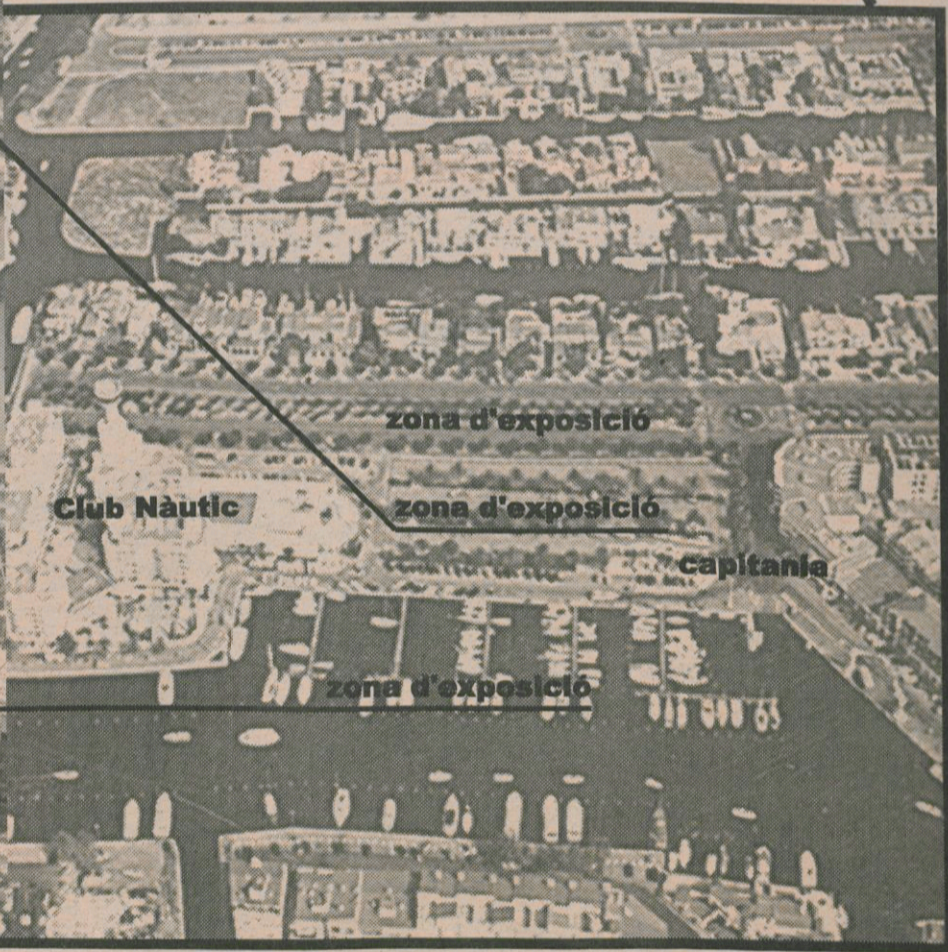
lluita per tal que tot surti a la perfecció. Les reunions amb les nàutiques són constants: sempre mirem de millorar aspectes de la fira, i això és possible si es parla amb totes les parts interessades. Un altre

factor important de l'èxit són els expositors, que són realment professionals. La diferència amb d'altres fires de Catalunya és el fet de comptar amb molt bons expositors, gent molt professional que cuida el producte. A les altres fires

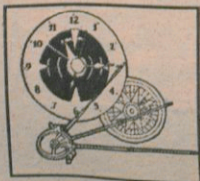
d'ocasió, els participants solen ser particulars que duen el vaixell a la fira, i que no es molesten a agençar-lo per tal de vendre'l. A Empuriabrava, les nàutiques fan de intermediàries, i els vaixells arriben a

aquí hi teniu la situació

Enguany, les zones dedicades a l'exposició dels vaixells d'ocasió són tres: la zona compresa entre el Club Nàutic i la Capitania del Port d'Empuriabrava, el Port Interior, que està just al davant, i el tram de l'avinguda Fages de Climent que va des de la rotonda central fins al Cavall de Mar., que ha estat cedit per l'Ajuntament de Castelló per tal que la fira pugui augmentar la capacitat d'exposició. Segons fonts de l'organització, aquesta edició veurà com les embarcacions inscrites sobrepassen les 460, confirmant d'aquesta manera el creixement que ve experimentant els darrers anys. Paga la pena la passejada encara que només sigui per tal veure els vaixells de 19 metres que hi seran exposats.



MOTONÀUTICA RODRÍGUEZ S. A.



Trobarà la més gran boutique nàutica de la Costa Brava

Embarcacions - Motoritzacions - Materials
Articles de Decoració Nàutica Hivernatge - Pupilatge

Poblat típic F-22 - Tel. 972 45 12 40 - EMPURIABRAVA (Al costat mateix del port nàutic)





Assumpció Augé

tradueix en una gran varietat de models...) i les pneumàtiques, i, per l'altra, vaixells de totes mides. Predominen els que assoleixen una llargada entre 6 i 10 metres, però se'n poden trobar de fins a 19 metres. Assumpció Augé comenta que "per 2 milions, o 2 milions i mig, podem tenir una embarcació més que bona. A més, pel fet de ser vaixells d'ocasió, els impostos que s'han de pagar es redueixen considerablement si els comparem amb els vaixells nous".

S'ha de tenir present una novetat important de l'edició d'enguany, i ens l'explica la mateixa Assumpció Augé: "Hem ampliat els horaris de la fira, per tal que la gent pugui tenir més facilitats a l'hora de visitar-nos. El nou horari serà de 10 a 1 del migdia, i de 3 a 8 del vespre, amb l'entrada,

com sempre, gratuïta. L'ampliació dels horaris permetrà una afluència major de visitants". Malgrat tot, el públic assistent a la fira, en els darrers anys és per ser més que optimista. Tot i la dificultat de calcular la quantitat de gent (a causa, sobretot, que l'entrada és gratuïta), l'organització especula amb xifres que ronden les 50.000 persones. Com

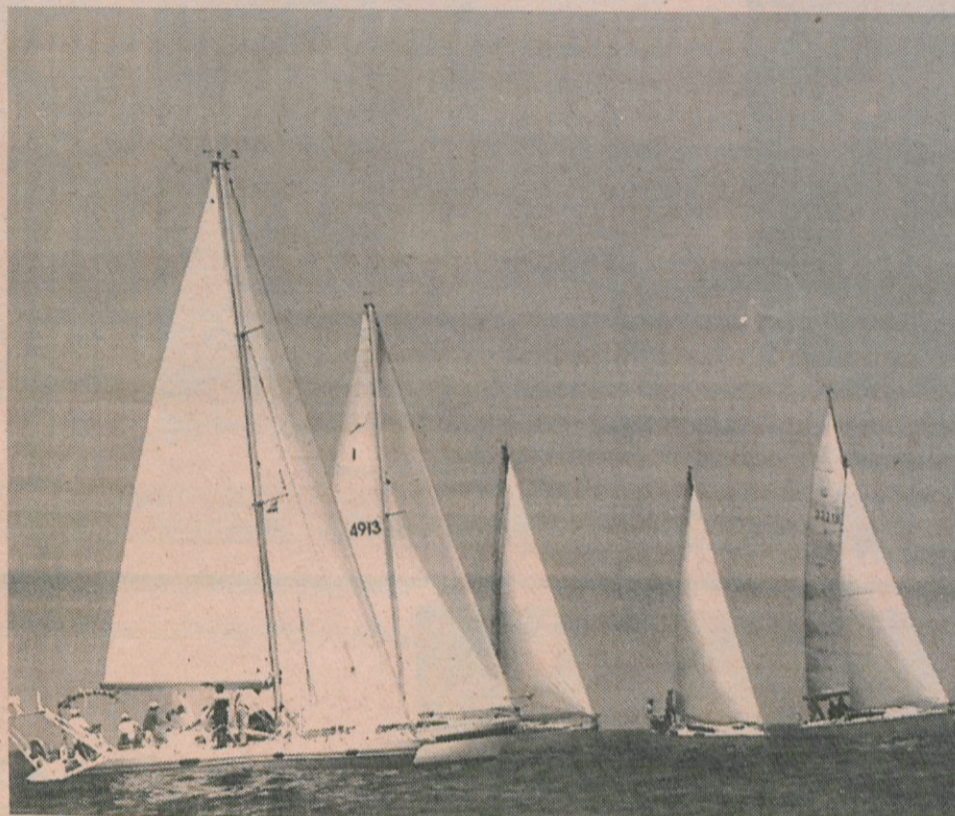
que la professionalitat de l'organització ja la tenim pràcticament assegurada, ara només falta que el temps respecti la fira, per tal de tenir entre les mans un nou èxit d'assistència.

text: Xavier Tarradas.
fotos: HORA NOVA I Cegra Internacional.

la zona d'exposició nets i pintats, amb la millor aparença possible per tal que els compradors vegin com és realment aquell vaixell". Per altra banda, una altra de les claus la trobem en la satisfacció de les nàutiques: els darrers anys, entre un 25 i un 30% dels vaixells exposats a la fira es venien. Això, sense comptar amb els contactes que queden fets, i totes les vendes que s'efectuen amb el rebufl de la fira, però fora dels dies del programa. És una quantitat enorme de vaixells venuts, i deixa veure la magnitud de les operacions: "Cada any solen venir gairebé totes les empreses de la zona,

i alguna de fora. Ara, inscriuen vaixells empreses de tot Catalunya. El mateix passa amb els compradors. Hi ha molts visitants de la comarca, però en vénen molts de França, i ens sol trucar molta gent d'arreu d'Espanya interessant-se per algun vaixell en concret. Aleshores, solen arribar-se fins a la fira i comprar-lo".

Els vaixells que podem trobar a la fira tenen uns preus que oscil·len entre les 200.000 pessetes i els 25 milions, per dir una xifra. Les mides també varien un xic, depenent sempre dels gustos dels compradors. Per una banda, hi ha les motos aquàtiques (cal dir que hi ha una gran afició a la comarca, i això es



MARGARITA GELABERT PUJOL
AGENT DE ASSEURANCES
N.º REGISTRE 33862
MAPFRE
Panissars, 12
Tel./Fax 25 07 53
17486 CASTELLÓ D'EMPÚRIES

NUVEL
ELECTRODOMÈSTICS
OBJECTES DE REGAL
Ctra. de Roses - Tel. i fax: 972 45 25 57
EMPURIABRAVA

PABLOS Punt de Servei
Hidro Empordà
Sector Francolí, 22 • Tel.: 972 45 48 81 - 17487 EMPURIABRAVA
Tel.: 972 45 48 81 - Fax.: 972 45 27 96 - Tel./Mòvil.: 609 84 44 43

FLORS
M.ª Dolors
Plaça dels Homes, 6 baixos
Tel.: 972 25 01 11
17486 CASTELLÓ D'EMPÚRIES (Girona)

Obres
TORIBIO SEQUERA, S.L.
TOT TIPUS DE CONSTRUCCIÓ
Puigmal F-a, 25
EMPURIABRAVA (Castelló d'Empúries)
Tel.: 972 452 509 - Fax: 972 450 224

"CAN FELIX"
BAR-RESTAURANTE
c/ Tamariu, 32 - EMPURIABRAVA
Tel.: 972 45 24 56
abierto todo el año - obert tot l'any - open all year
ENTRADA LIRE EMPURIA BRAVA
C/ TAMARIU
"CAN FELIX"
C/ MOURE
C/ CALINA
C/ FIGUERES
A ROSES
C/ CARRETERA

Et fet que el terme 'navegar' s'empri en dos àmbits tan diferents com són Internet i l'aigua, no pot ser només fruit de la casualitat. Deixant de banda

un sentit de 'navegar' que implica perdre el rumb en segons quins aspectes de la vida, els paral·lismes entre agafar el timó de la nau i el ratolí són més que evidents. Tots dos et drecen per elements que, de lluny, no semblen tenir trets que els pugui

diferenciar: aquest pam d'aigua, a simple vista, és igual que el pam d'aigua següent; aquesta pàgina, a simple vista, sembla igual que la de més enllà. Avui navegarem sabent què volem trobar: la pàgina del Port d'Empuriabrava.

navegant

ara, per internet

Marina d'Empuriabrava
42° 14' Latitud N
3° 08' Longitud E

SITUACIÓ
EL PORT
SERVEIS
ON ANAR?
ACTIVITATS
METEOROLOGIA
AMARRADORS I TARIFES
RESERVES

marina@empuriaport.com

Empuriabrava
La mateixa torre s'entreveu des de qualsevol angle venint pel Mediterrani i una vegada endinsats al golf de Roses.

PORTBOU
COLERA
LLANÇA
PORT DE LA SELVA
CADAQUÈS
STA. MARGARIDA
EMPURIABRAVA
PARC NATURAL DELS AIGUAMOELLS
RIO FLUVIA
RUINES D'EMPÚRIES
L'ESCALA
RIO TER

PARC NATURAL CAP DE CREUS
CALA GALLADERA
CALA PORTALÓ
CALA CLUP
CAP DE CREUS
PORT LLIGAT
ROSES
CALA JONCOIS
CAP NORFEU
CALA MONTEJO
FUNTA FALCONERA
CALA DE LA CLOTA
CALA MONTJO
CALA PEDROSA
L'ESTARTIT
ILLES MEDES
BADIA DE PALS
SA RIBA
CALA D'AIGUAFREDA
SA TUNA
BEGUR

MARINA D'EMPURIABRAVA

http://www.empuriaport.com/situ1.ct.htm

Per als patrons de vaixell: 42° 14' Latitud Nord; 3° 8' Longitud Est.
Per als patrons d'ordinador: www.empuriaport.com. Podreu observar diverses curiositats a la pàgina del Port d'Empuriabrava (deixant de banda la referència a la latitud i la longitud...), fets que poden anar des de saber quina és la temperatura mitjana del mar a la nostra zona, la pluviositat o les hores de sol anuals, fins als preus que s'han de pagar per tal d'amarrar el vaixell al port. Aquests darrers, per exemple, poden oscil·lar entre les 1.197 pessetes diàries d'un vaixell de 4 metres d'eslora en temporada baixa, fins a les 17.281 pessetes que costa un vaixell de més de 24 metres cadascun dels dies de la temporada alta.

text: Xavier Tarradas.



motonàutica Ilonch, S.A.

Tot en nàutica

MAXUM

BAYLINER

JEANNEAU

Menorquin

YAMAHA
Marine

FAETON

ZODIAC

SESSA
MARINE

CENTRAL: Ctra. de Roses, s/n, Km. 32 - Tel.: 972 50 75 16 - Fax: 972 67 31 20 - VILA-SACRA
DELEGACIONS A EMPURIABRAVA: Aeroclub, 17 32 i 33 - Telèfon: 972 45 21 61 - Club Nàutic - Telèfon: 972 45 20 39
DELEGACIÓ A CADAQUÈS: Av. C. Serriñana - Telèfon: 972 25 83 53

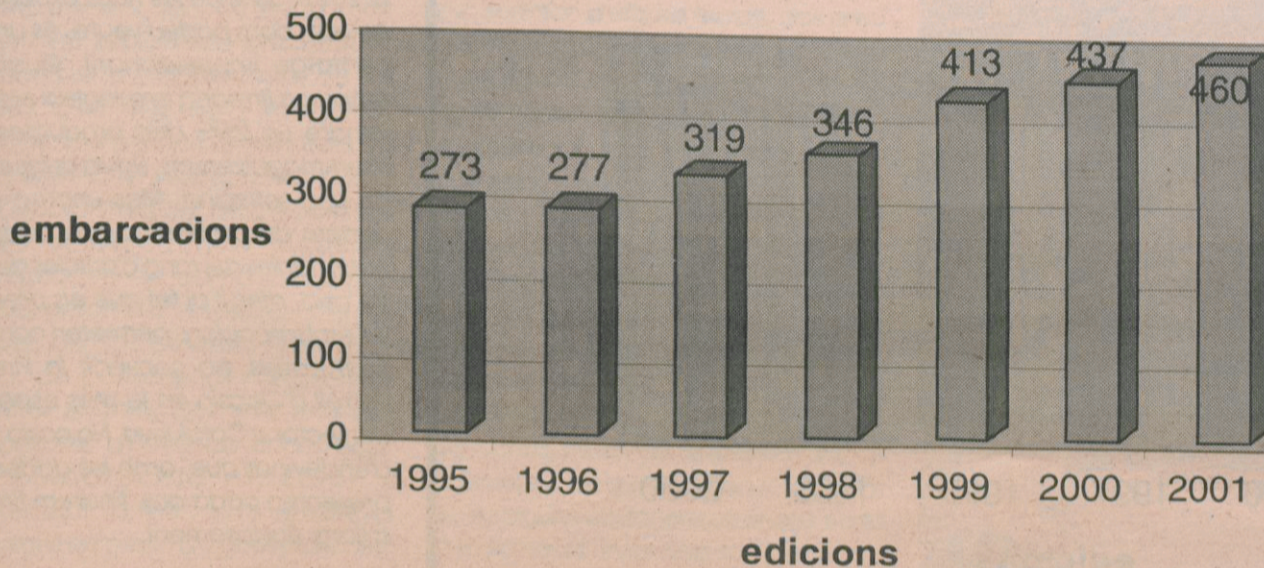
Les estadístiques, quan parlen de persones, poden resultar difícils de creure, per a segons qui, però quan parlen de fets es converteixen en una prova més. Aquest és el cas de la Fira del Vaixell d'Ocasió

d'Empuriabrava. Quan, a més d'una molt bona impressió, s'hi afegeix unes estadístiques només superades, en potència, per l'edició següent de la mateixa fira, és que estem parlant d'un fenomen especial. Aquestes pàgines

les dedicarem a analitzar les dades que hem recollit al llarg de tots aquests anys.

els números no enganyen

embarcacions inscrites a la fira



Què és el que realment interessa d'una fira, siguin quins siguin els productes que s'hi ofereixen? Per una banda, que els visitants puguin gaudir de varietat i puguin passar una bona estona, tot gaudint de bones oportunitats, si estan interessats a adquirir algun dels productes. Per l'altra, que els expositors puguin vendre la seva mercaderia. Si esteu d'acord amb mi en aquests dos punts, també ho estareu quan afirmo que la fira del Port d'Empuriabrava s'ha guanyat una molt bona nota aquests darrers anys. Repassem les dades. L'any 1995 s'hi varen exposar 273 embarcacions de tot tipus, mentre que la darrera edició, la de l'any 2000, ja en foren 437. Si enguany, segons les previsions, poden assolir la fita de les 460 embarcacions inscrites (sovint, fins al darrer moment

GESTORIA MENCIÓN

FISCAL - LABORAL - COMPTABLE - NÀUTICA - VEHICLES

**TOT TIPUS DE GESTIONS I TRÀMITS
D'EMBARCACIONS**

Pi i Margall, 8 - 1er. 17600 FIGUERES
Tel. 972 673 111 - Fax. 972 672 004
E-Mail: mencion@mugenat.es



no es pot saber amb certesa...), suposarà un increment gens menyspreable de 187 embarcacions.

S'ha traduït, això, en un major nombre d'expositors? La veritat és que sí, però no han vist un increment tan espectacular com en d'altres aspectes de la fira. L'any 1995 parlàvem de 20 expositors, i el 2001 rondarem els 27. L'augment de

les embarcacions exposades no sembla respondre tant a l'augment d'ex-

positors, com a la confiança que demostren els habituals, professionals que veuen com aquesta fira dona molts bons fruits. L'increment té l'origen, sembla, dins de la mateixa fira, sense que importin tant les incorporacions noves. No deixa de parlar bé de la fira...

"Més vaixells implica 'més vendes'? No té perquè ser així, però a Empuriabrava s'ha donat el cas"

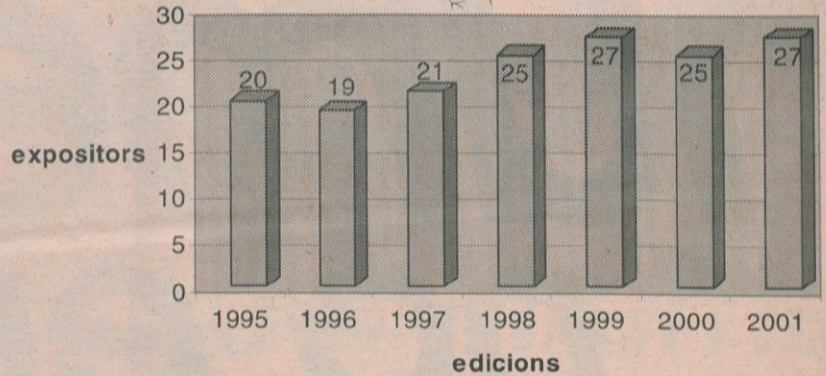
'Més vaixells' implica 'més vendes'? No té perquè ser així, però a Empuriabrava s'ha donat el cas. Les raons, potser, no s'han de buscar en la quantitat de material exposat,

sinó en la qualitat del producte. Assumpció Augé ho comentava en l'an-

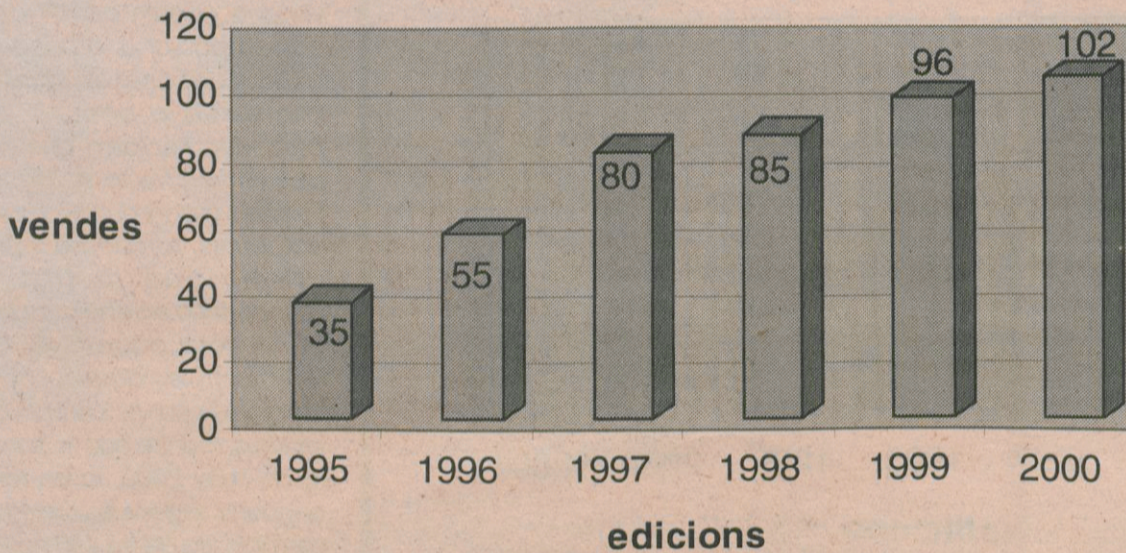
terior entrevista: els expositors són realment professionals, i les naus que porten a la fira han estat molt ben tractades. Si tenim en compte això, i el fet que la gran majoria de les embarcacions presenten un aspecte tan

bo que es fa difícil distingir-les de vaixells nous de trinca, tenim la clau de l'èxit de vendes. Parlem de les vendes? Si l'any 1995 parlàvem de 35 embarcacions venudes, ara ja poden presumir, des de la fira, d'haver-ne

expositors presents a la fira



vendes realitzades a la fira



venut més d'un centenar la darrera edició. La dada no seria més espectacular si no fos pel fet que la proporció de vendes sempre oscil·la entre el 20 i el 30% de les naus exposades. Aquest, com podeu veure, és un percentatge impressionant. Qualsevol empresa firmaria ara mateix el fet de vendre un 25% dels productes que té emmagatzemats, siguin quins siguin, en una setmana. Més encara quan parlem de productes que estan encabits dintre del rang d'articles de luxe. Tot això, afegit al fet que els preus de les embarcacions permeten comprar molt bones, ha convertit la Fira del Vaixell d'Ocasíó en la més esperada del sector a Catalunya. No costa gaire d'endevinar que, amb les dades que presenten cada any, tindrem fira per a llarg. Sortosament.

text: Xavier Tarradas.

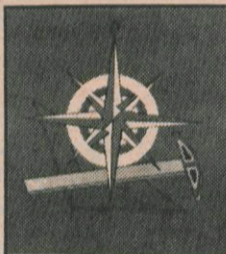


Sport nautic
EMPÚRIABRAVA

SPORT NÀUTIC
NÀUTICA JUANOLA

DECORACIÓ I ACCESSORIS NÀUTICS
COCESSIONARI OFICIAL:
MARINER
REPARACIONS I HIVERNATGE

Pla de Roses • Carretera de Roses, Parc. 20
Tel.: 972 45 15 66
17486 CASTELLÓ D'EMPÚRIES



CERRAJERIA / SHLOSSEREI
GONZALEZ

Aeroclub, 13
17487 EMPURIABRAVA
TEL.FAX. 972 454 569

JOIERIA - RELLOTGERIA

Docasaro

Sant Mori, 9 • EMPURIABRAVA



GASELEC 2000 S.L.

Antonio Polonio Tejada
ELECTRICAS Y FONTANERIA
Electro - Gas - Wasser - Heizung

Port Empuries C-21 A 1.Piso
E-17487 Empuriabrava
Tel.: 972 45 06 40
Fax: 972 45 46 93
Mòbil: 609 40 18.57

La Bodega

Av. del Rei Joan Carles I, 6 - 12
Tels. 972 45 11 18 - 972 45 01 26
17487 EMPURIABRAVA



Av. del Rei Joan Carles I, 12 - 14
Tels.: 972 45 34 58 - 972 45 29 51
17487 EMPURIABRAVA



**Moltes de les grans idees d'aquest segle
han sortit d'un garatge.**



Ja és hora que hi entrin de nou.

**Descobreixi l'Audi A6 a Autopodium,
el seu concessionari oficial Audi.**

Les grans idees mouen el món.
El transformen. Idees revolucionàries. Com
el motor V8 de cinc vàlvules per cilindre
capaç de generar 300 CV de potència. Idees
que salven vides. Com la tracció quattro,
el programa electrònic d'estabilitat ESP,
vuit airbags de sèrie i el sistema Sideguard.
Idees que confereixen el màxim plaer de

conducció, com el canvi triptronic o el
sistema de navegació GPS. Idees que semblen
impossibles. Com posar-ho tot en un mateix
automòbil creant així una de les grans berlines
del futur. L'Audi A6. Moltes de les grans idees
han sortit d'un garatge. Algun dia hi havien de
tornar. Descobreixi-ho a Autopodium, el seu
concesionario oficial Audi.

Autopodium, S.A.

Ctra. Rosas, 4
Tel. 972 671 211
17600 Figueres

Llaminers o no, tots hauríem de respectar més, si és possible, l'ofici de pastisser: endolçar-nos la vida no pot prendre's a broma! Hem entrevistat Rosa Buscató, de

la pastisseria Iris, per tal que ens expliqués més coses sobre un ofici sacrificat i, alhora, ple d'atractius. A més, aprofitant que s'acosta l'època de les mones, hem

volgut aprofundir en el tema.

iris

(tornem a la infància, per tal d'empatxar-nos de xocolata sense remordiments?)



Començaré amb una revelació, que és com s'haurien de començar tots els reportatges, encara que en aquest cas es tracti d'una revelació personal: els millors tortells que he menjat mai, eren fets a ca l'Iris. La padrina, cada Nadal (encara ho fa...), ens regalava, a cada germà, un tortell de la pastisseria Iris (ja de ben petit em resultava estrany aquest nom en una pastisseria...) i una barra de torró de xocolata. La padrina, cada Nadal, tenia l'èxit assegurat. No dic tot això en va. Ho dic perquè, a ca l'Iris, especialment,

"La padrina, cada Nadal, ens regalava, a cada germà, un tortell de la pastisseria Iris i una barra de torró de xocolata"

tenen fama de fer molts bons tortells. Bé, només heu de provar de comprar-ne un els dies propers a Nadal... Veureu que les cues semblen voler competir amb aquelles que es formen a l'estiu davant el Museu Dalí. Potser trobareu que estic exagerant, i,

segurament, no us falta raó, però cal que us digui que l'Iris forma part, d'una manera especial, de la meua infància. Com sabeu, les coses, vistes amb els anys, tendeixen a exagerar-se. Malgrat tot, com passa amb les millors llegendes, sempre hi sol haver un rerefons de veritat. M'ho

confirma Rosa Buscató quan em diu (amb naturalitat, sense saber de quina manera tenia/tinc idealitzats els seus tortells) que "a casa nostra, es pot dir que l'especialitat són els tortells". Això m'anima a continuar insistint en el tema, a preguntar-li quina creu que és la clau de l'èxit dels seus tortells. La resposta no es fa d'esperar: "Deu ser el briox, la pasta del tortell. Sempre l'hem feta bona, amb una textura tendra i esponjosa". Realment, els tortells bons són aquells que no 'embafen', aquells que no costen d'empassar i de

necessària, ha adormit un xic la part més infantil (i aconsellable) de l'art de menjar xocolata: menja-te-la, però gaudeix-ne! Ara, els golafres (no

"Només podem satisfer els nostres instints xocolaters els dies de butlla popular. És a dir, quan tal festa o tal altra reclamen tributs en forma de dolços"

tenim un altre nom, a menys que ens anomenem llaminers) només



Carlos D'Acuña, acabant unes elaborades mones.

podem satisfer els nostres instints xocolaters els dies de butlla popular. És a dir, quan tal festa o tal altra reclamen tributs en forma

de poder menjar tot allò que ens agrada sense caure en els remordiments habituals. Com si necessitéssim un motiu especial per menjar tortell cada dia! Doncs es veu que sí...

Un darrer apunt sobre els tortells: hi ha el costum (jo, ho haig de reconèixer, el desconeixia), encara força estès a la comarca, de comprar tortell el dia de Rams. És l'anomenat Tortell de Rams, i a Figueres, pel que diu Rosa Buscató, s'ha perdut aquesta tradició: "Els padrins, ara encara, compren el tortell el dia de Rams,

"Si ens calen excuses a l'hora de menjar tortells, convé que creem noves tradicions o que recuperem les perdudes!"

però és una tradició que només s'ha mantingut viva als pobles. Gent de Figueres que ho fagi, n'hi ha relativament poca". M'agradaria fer una crida, ara mateix, reclamant la tornada d'aquesta tradició a la nostra ciutat: si ens calen excuses a l'hora de menjar tortells, creem-ne de noves o recuperem les perdudes!

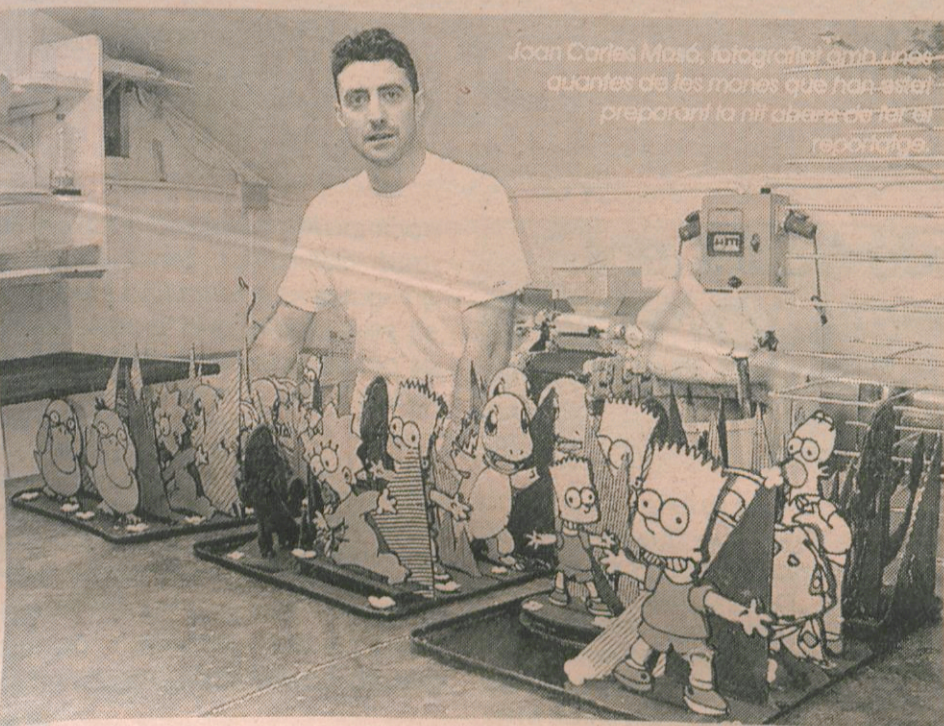
Per pair tots els tortells, un breu repàs a la història de la pastisseria Iris. Carlos D'Acuña i Rosa Buscató es feren càrrec de la botiga l'any 1982 (és a dir, que l'any vinent compliran els 20 anys ...), però la tradició pastissera del local ve de molt més enrere. Els anterior propietaris foren els Tallada, que ja varen prendre possessió del negoci l'any 1956, i que foren els que posaren el nom actual a la botiga (per cert: ningú no sap, a hores d'ara, per quin motiu escolliren el

de dolços. En d'altres paraules, Rosa Buscató ve a dir el mateix: "El món de la pastisseria depèn molt, ara mateix, de les festes, de les ocasions assenyalades en què és tradició el fe de consumir dolços. El tortell i els torrons per Nadal, els bunyols per Setmana Santa, les coques de llardons el dijous gras, les coques que es consumeixen a les revetlles, els panellets, les mones per Pasqua... Vivim, pràcticament, de les tradicions. Alguna vegada ens hem preguntat", confessa, "què passaria si, de cop, la gent no es recordés, per exemple, que pel dijous gras és costum menjar els llardons. Malgrat tot, la gent té bona memòria, i se sol tenir molt present". No deixa de ser, de fet, una excusa que tenim tots per

pair. Els de la pastisseria Iris en són un bon exemple. Tot i no entendre gaire cosa sobre reposteria (només sé el que cal saber: si m'agrada o no...), li demano si em pot dir quelcom de la recepta, alguna cosa que justifiqui que els tortells surtin tan bons. Tot just ara, mentre escric, m'adono que, de fet, entre una cosa i una altra, a acabat per no contestar-me la pregunta, com si la recepta fos un secret difícilment confessable. Segurament, ho torno a exagerar. De totes maneres, no estàvem jugant a tornar a la infància, a exagerar els records o a confirmar-los amb poca o molta sorpresa? Doncs això estic fent... La prevenció del colesterol, de les línies voluptuoses i de les càries, tot i que



Rosa Buscató, Anna D'Acuña i Montse Marcé, a la botiga.



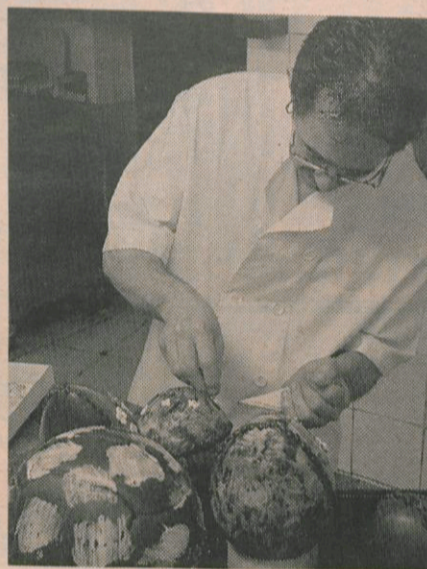
Joan Carles Masó, fotografat amb unes quantes de les mones que han estat preparant la nit abans de fer el reportatge.

aquí en teniu una de
mones



Sacosta l'època de les mones, i tornarem a gaudir (primer amb la vista, després amb el gust) de les creacions dels pastissers de la comarca. Moltes vegades contemplem

veritables obres d'art, obres d'enginyeria dolça, i moltes altres en tenim prou amb un senzill ou de xocolata. Sigui com sigui, sempre acabem tastant-les, i meravellant-nos de les construccions i de les formes que agafa la xocolata. Assabenteu-vos de quines seran les mones d'èxit aquesta 'temporada': com sol ser habitual els darrers anys, les Tres Bessones hi tenen un espai reservat. Compartiran protagonisme, vaticinen els experts, amb els personatges de la sèrie d'animació 'Pokémon', els de la família Simpson, i, segurament, amb algun dàlmata que altre, sabent que darrerament s'ha estrenat '102 dàlmatas'. Quedeu avisats. Si no teniu aquestes preferències, sempre podreu escollir entre d'altres moltes figures, o entre les mones més clàssiques que tots coneixeu perfectament.

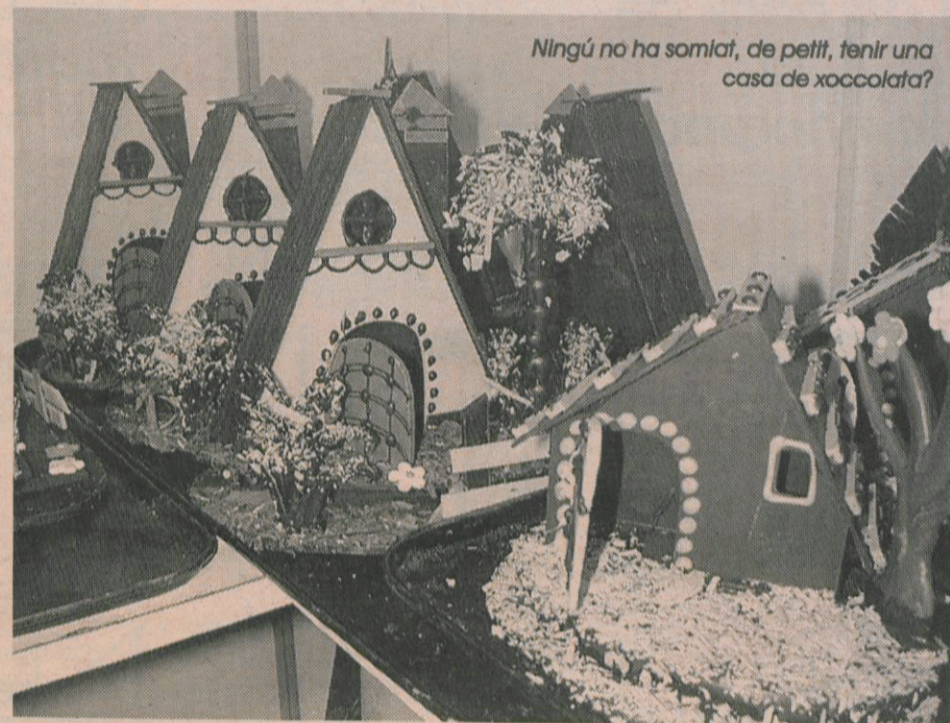


nom d'Iris per a una pastisseria...). Amb tot, s'ha pogut saber que, abans que arribés la família Tallada, ja hi havia una pastisseria, que duia el nom de 'La Modernista', i que datava de... finals del segle XIX! No deixa de ser una curiositat, però és bo saber que

professionalitat dels diferents sectors, dels diferents oficis, i, per aquesta raó, sempre he considerat les pastisseries el millor lloc on comprar pastissos. Davant l'augment de pastissos a la venda



Els protagonistes de les mones actuals vénen marcats pels gustos dels nens.



Ningú no ha somiat, de petit, tenir una casa de xocolata?

aquí sempre s'han fet bons pastissos.

Un altre dels plats forts de ca l'Iris són els bunyols. Rosa Buscató, després de reconèixer que a casa seva ja no en fa, que amb els que fan a la pastisseria i els que fa la

seva mare ja en tenen prou, diu que "possiblement, som una de les pastisseries que fem la temporada de bunyols més llarga. Comencem a fer-ne pel Pilar, el 12 d'octubre, i acabem per Fires. En canvi, la nostra temporada, pel que fa a les flaones, és curta. Això depèn molt de cada casa, de les preferències de cada pastisser i dels clients que compren els productes".

Ara que parlem de comprar... Sempre he defensat la

"Abans que arribés la família Tallada, ja hi havia una pastisseria, que duia el nom de 'La Modernista', i que datava de... finals del segle XIX!"

en d'altres establiments, quina defensa hi ha? La resposta no es fa esperar: "Sempre fem servir productes de primera, i elaborem nosaltres mateixos les matèries. Ni se'ns passa pel cap, per exemple, comprar la

crema en pols, o coses semblants. Preferim fer-ho nosaltres mateixos i tenir la garantia que sortirà bo".

Us semblen poques raons, totes les que us hem ofert? No us decidireu, ara mateix, a comprar una flaona, un xuixo o un búlgar? Si no us agraden, quedeu perdonats. Si us agraden i no els tasteu... no sabeu el que us perdeu.

text: Xavier Tarradas.
fotos: Xavi Busquets.

què voleu saber sobre els nuvis i la moda

Hem entrevistat Montserrat Subirós, de 'Mitges Casals', i ens ha explicat quina serà la moda íntima i de bany de la temporada.

Lluís Font, de la 'Matalasseria Font', ens comenta diferents aspectes sobre la seva botiga: no us ho podeu perdre.

Com cada quinzena, us oferim diverses tendències que calen tenir en compte a l'hora d'escollir el vostre ram de núvia.

Dues pàgines d'aquest especial estan dedicades, com sol ser habitual, a un viatge. Aquesta vegada li ha tocat el torn al Brasil.

Què ens interessa saber sobre la fotografia que es fa actualment a la nostra comarca? Aquest reportatge us ajudarà a decidir-vos.

OBRES CALVÓ, S.L.

c/ Ample, 30, 1er.
Tels.: 972 502 393 - 972 505 324
17600 FIGUERES

PERRUQUERIA - ESTÈTICA



Sònia Claver Farreró

- Estètica energètica, cromoteràpia
- Drenatge limfàtic
- Reflexoteràpia
- Acupuntura i Moxibustió

Neus

c/ Sant Llätzer, 31 - Tel.: 972 50 94 61
17600 FIGUERES

PAUL
fotògraf



- Fotografia estudi
- Reportatge de casament
- Carnets - Books
- Revelats de fotografies
- Reproduccions

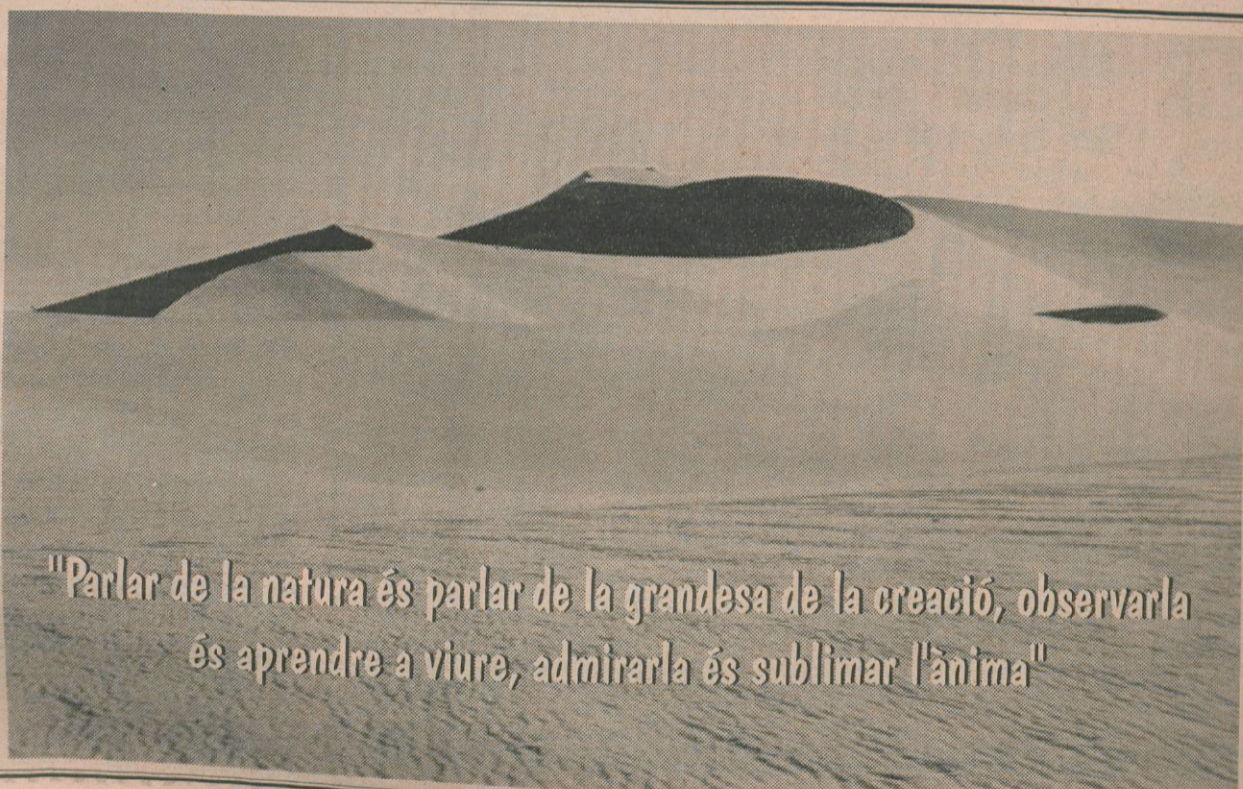
c/ Nou, 151
Tel.: 972 50 91 63
17600 FIGUERES

VIATGES

Kaikoura

molt més que una AGÈNCIA

c/ Lasauca, 14
Tel.: 972 67 24 14
Fax: 972 67 46 91
17600 FIGUERES
E-mail:
kaikoura@juniper.es



"Parlar de la natura és parlar de la grandesa de la creació, observar-la és aprendre a viure, admirar-la és sublimar l'ànima"

Pop de vuitanta anys remenant entre mitges, calces, sostenidors, biquinis i mitjons donen prou corda com per saber perfectament quins són els gustos dels consumidors, i per aconsellar-nos

sobre l'estil que hem de portar aquesta temporada. Hem parlat amb Montserrat Subirós, i hem parlat de tot això i de molt més per a aquestes pàgines que hem dedicat a la moda més íntima i personal.

La roba de bany i la roba interior d'homes i dones són al·licients prou importants.

la moda més íntima

viatgem a l'univers íntim de mitges casals

"Segons com sigui la roba 'exterior', variarà la roba interior i s'hi emmotllarà"

Varen començar venent mitges al carrer Portella, l'any 1922, i han acabat amb una botiga que és la referència local i comarcal pel que fa a roba interior, roba de nit i roba de bany. Montserrat Subirós és l'encarregada, ara des del carrer Nou, de dirigir els destins íntims de la gent que visita la seva botiga. Què podem esperar de la moda actual? Ho contesta de la següent manera: "En roba interior, el que predomina actualment és la comoditat, tan a l'hora de dur les peces, com a l'hora de vestir la roba 'exterior', per dir-ho d'alguna manera. La gent sol preferir les peces llises, no pas transparents, i que, sobretot, no

es marquin. Les puntes es guarden per a ocasions especials". Segons quina roba 'exterior' es porti, serà la roba interior. Podia intuir la dependència que tenen les calces i els sostenidors dels texans i les camises, però no m'esperava uns extrems tan marcats. Ja poden fabricar, per exemple, calces altes, que, si els texans baixen cada vegada més, la gent es comprarà les calces més baixes. Si surten sostenidors amb les tires amples, i es posen de moda les camisetes amb tires estretes, els sostenidors s'hauran d'adaptar. És la llei d'aquest mercat.

Els exemples més clars els tenim en

CONFECCIONS • GENERES DE PUNT •

ROSER BALLESTÍN

c/ Tarreres, 12 • Tel.: 972 503 921 • 17600 FIGUERES

dues peces de roba ben modernes: les calcetes tanga i els sostenidors

amb les tires transparents. Els tangles, per exemple, s'han posat de moda per la conveniència, més que no pas per la comoditat. Es poden dur uns pantalons ajustats amb la

tranquil·litat de saber que no es marquen les tires de la costura. És un clar exemple de l'adequació de la roba interior als manaments de la moda. Un altre de tan clar com aquest és el de les tires dels sostenidors. Quan varen començar a vendre's camisetes amb les tires primes, els sostenidors es veien massa. La moda, durant un temps, suportà aquesta visió, però arribà un moment que, els dissenyadors de sostenidors decidiren fer un pas endavant: les tires havien de ser transparents. D'aquesta manera, tot i que és possible veure la tira, si ens hi fixem, al primer cop d'ull resta amagada. El mateix passa amb la roba ajustada. Tot i que el color del sostenidor pot traspuar, la tira sempre

queda més dissimulada. Amb tot, no hem de pensar que la satisfacció ha quedat enrere. Les puntes, els brodats, els conjunts de fantasia queden reservats per a les ocasions especials.

Els colors més usats, els que sembla que arriben amb més força aquesta temporada, veurem com es repeteixen en altres sectors (roba de bany, vestits...): verds pistaxos, liles

i colors el més semblants a la carn, que no s'aprecien si la peça de roba es transparenta. Sempre, és clar, lligant-ho molt bé amb la roba exterior.

La roba interior dels homes també varia, però sembla que no depengui

tant del vestit que es posin. L'estrella de la roba íntima masculina, ara mateix, és el boxer ajustat, sempre amb formes i dissenys moderns. Tot i que ja n'hi ha

que compren tangles, encara és poc habitual. Malgrat tot, és de preveure que, en un futur proper, els homes també desenvolupin el nivell d'estètica que demostren les dones, i es fixin més en detalls com aquest. Potser és aviat,

encara. L'eslíp, un element de la roba interior dels homes que es remunta a temps immemorials, encara triomfa, tot i que ho fa sota normes diferents: cal que tingui una línia moderna, que

"Els conjunts de fantasia queden reservats per a les ocasions especials"



Petitots

COL·LECCIÓ
PRIMAVERA
ESTIU

Talles 0 a 14

MORÈSE
BLAU MARI
PAPERMOON

c/ Castelló, 6 - Tel. 972 672 066
(Font Lluminosa) - FIGUERES

Fages = Gironella

NOVETATS
SENYORA

GÈNERE DE PUNT

ENGINYERS, 5
TEL.: 50 07 67
FIGUERES

PERFUMERIES

lolita

Plaça Ajuntament, 20 Tel.: 972 50 28 07 FIGUERES
c/ Sant Pau, 6 Tel.: 972 50 73 22 FIGUERES
c/ Pi i Sunyer, 15 Tel.: 972 25 61 37 ROSES
c/ Pi i Sunyer, 28-30 Tel.: 972 15 28 67 ROSES
c/ Sant Mori, 6-12 Tel.: 972 45 00 44 EMPURIABRAVA
Gran Reserva Ed. 5, local 6 Tel.: 972 45 48 93
Rda. Ferran Puig, 3 Tel.: 972 22 67 45 GIRONA
c/ Santa Clara, 24 Tel.: 972 21 48 95 GIRONA
Pl. Estudis, 1 Tel.: 972 57 04 59 BANYOLES

MERCERIA

miravittles

ROSA CASADEMONT

Peralada, 10 - Tel.: 972 502 295 - 17600 FIGUERES

**GLOBUS
MODA**

C/ NOU, 12
TEL.: 972 51 16 41
FIGUERES

**MARITHÉ
FRANÇOIS
GIRBAUD**

TRACTAMENTS DE COSMÈTICA
CAPIL·LAR

**MARIS
PERRUQUER**

c/ Joan Maragall, 13
Tel.: 50 42 88
17600 FIGUERES

sol ser la base en la qual es fonamenta l'èxit de la roba interior masculina. Un apunt que és sobradament conegut per tothom: les dones encara compren la roba

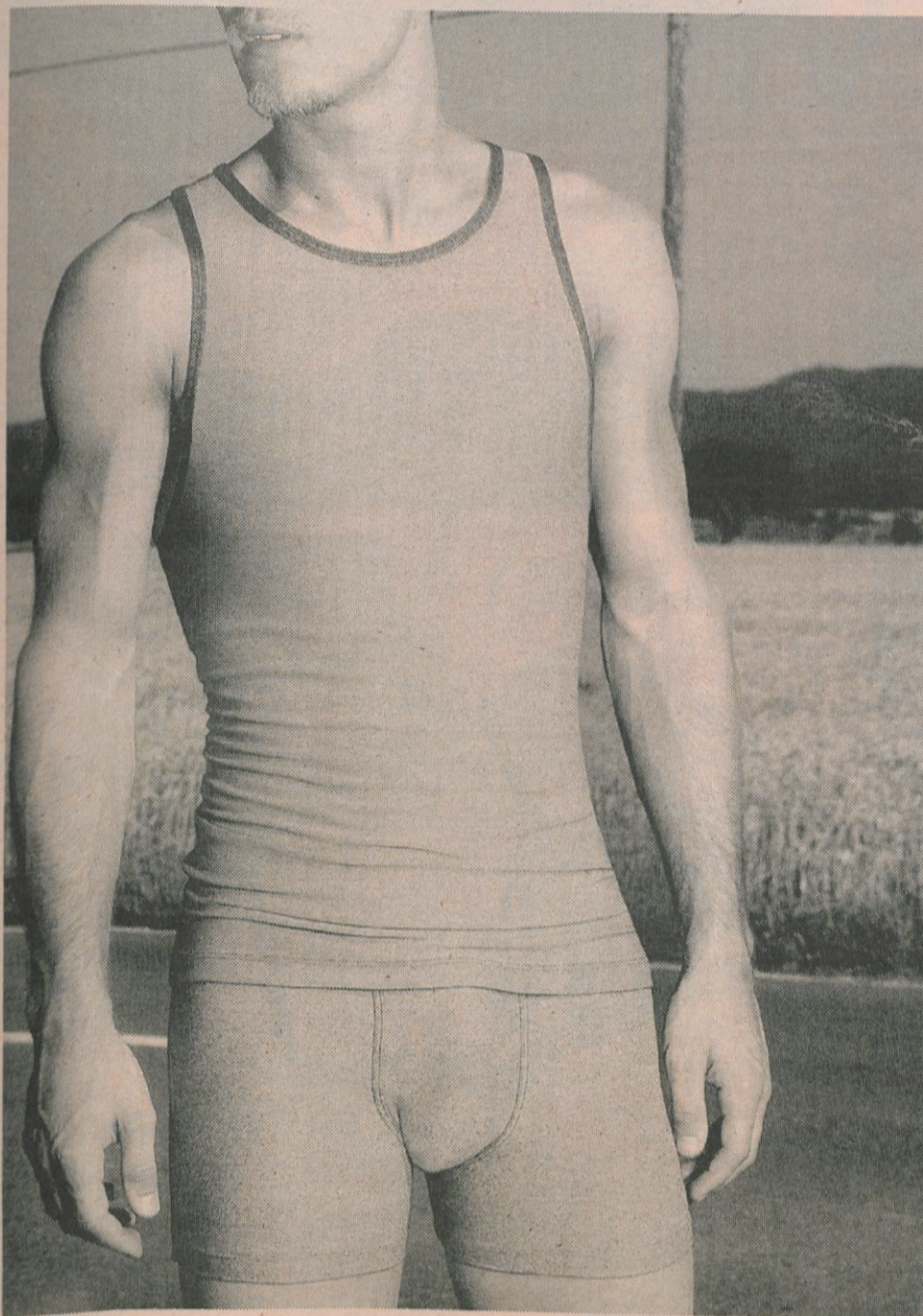
interior als homes, tot i que cal dir que cada vegada són més els homes que es decideixen a triar ells mateixos els articles. És un exemple més que demostra que no tenim ben desenvolupat el gust per l'estètica.

Un efecte contrari: els *wonderbra*, que es convertí en l'abanderat d'una mena de revolució dels sostenidors (i que s'escampà a d'altres zones del cos...), i que va merèixer mirades d'admiració entre el públic masculí i el femení. Ara encara hi ha clients fidels als *wonderbra*, tot i que s'ha de reconèixer que es tracta d'un fenomen que ja va a menys.

Les mitges, el producte originari d'aquest establiment, encara formen part de la botiga. comenta Montserrat Subirós que "abans, les mitges es venien molt. Ara s'estan perdent una mica, però no vol pas dir que no tamin. Com totes les coses relacionades amb la moda, sempre es poden recuperar i adequar-les als temps moderns. Pateixen, a més, una pressió semblant a la de la roba interior: els models que es fabriquen encara depenen molt del tipus de roba que usa la persona que les fa servir. Ara mateix, per exemple, i de cara a l'estiu es porten les mitges ben naturals, amb colors carn de diferents tonalitats. Hi ha una novetat al respecte, una millora que pot procurar més comoditat a les usuàries: unes taques antidesllçants que faran que el peu deixi de patinar dins de la sandàl·la o la sabata". Ve a ser una pràctica habitual dins d'aquest món procurar per la comoditat dels

compradors. O, més aviat, els compradors procuren per la seva comoditat i trien productes que s'emmotllin a la seva vida.

Més sobre les mitges: sembla que arriben mitges a mitja cuixa, però amb una innovació (relativa...): la silicona, un producte que s'està emprant en



PERRUQUERIA
CAPdeVILA

c/ Tarragona, 5
Tel.: 972 512 484
17600 FIGUERES

c/ Sant Pau, 4, baixos
Tel.: 972 50 18 16
17600 FIGUERES



ESTRUCTURES
NOVATEC

Urb. Vinya Gran
carrer Moreres, 80
Telèf. 972.67.45.47
Mòbil 607.87.46.48

e-mail: novatec@intercom.es
17730 HOSTALETS DE LERS



OPCIONAL
FIGUERES

c/ Forn Baix, 7 • Tel. 972 506 546 • Fax 972 674 246
e-mail: opcional@greentek.com
17600 FIGUERES

FOTO PECARO, S.L.

A Figueres i la seva Comarca, alguna cosa ha canviat pel que fa als REPORTATGES DE NOCES.

NO existeixen mínims de fotos, vostès decideixen el que volen.

NO obliguem a cap quantitat, ens adaptem al seu pressupost.

NO obliguem a comprar l'àlbum, encara que els tenim de bona qualitat i preu.

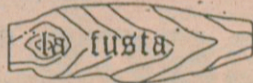
En tots els reportatges de nocces els nuvis podran elegir la foto que més els agradi.

Per a un POSTER 50X50, totalment GRATUÏT.

Ja no ha de ser car el record del seu casament. Pot pagar a terminis, mitjançant la targeta VISA, en el temps que cregui convenient.

Tembé reportatges de: Batejos, comunions, actes socials.

C/ Albéniz nº 2 - Tels. 972 50 24 96 - 972 67 05 89 FIGUERES



el moble més natural
en fusta massissa i
complements
calaixos i prestatgeries
a mida

INTERIOR ARMARIS

Álvarez de Castro, 7
Tel.: 972 510 713
17600 FIGUERES



FLORS

M.^a Dolors

Plaça dels Homes, 6 baixos
Tel.: 972 25 01 11
17486 CASTELLÓ D'EMPÚRIES (Girona)

molts camps diferents, també fa acte de presència aquí, i ho fa per tal de garantir el de sempre: la comoditat dels compradors. En aquest cas, la lliga és de silicona, i conserva les propietats habituals: apreta, però no ofega. És a dir, impedeix que la lliga caigui, però ni se'n nota la presència. És el mateix material que, d'uns anys ençà, es fa servir per als gorros de bany dels nedadors, amb resultats òptims. Els colors d'aquestes lligues també

alegres, fàcilment conjuntables amb la peça que més usem quan ens posem el banyador: la pell, que sol estar ben bronzejada, i destaca encara més amb els colors escollits: els fucsies, taronges, verds i liles ens faran encara més 'morenos'. De la mateixa manera, predomina encara la gent que prefereix comprar un biquini, per damunt dels que volen banyadors d'una peça. Els tangues no semblen triomfar entre els banyistes, però sí que podem dir que les calces arriben a ser més escotades, més petites, sense arribar al nivell dels tangues. Un tema que ha agradat molt, i amb el qual acomiadarem el reportatge: s'estan venent molts models amb estampats animals.

text: Xavier Tarradas.
 fotografies: cedides per 'Mitges Casals'.



Les tires transparents dels sostenidors són la darrera revolució en moda íntima.

"Les lligacames de núvia arriben amb petits detalls de color blau cel, que és el que duu bona sort"

s'avenen amb els colors de moda: colors naturals, liles, verds clars i blaus cel, entre d'altres. Aquests són els colors que funcionaran aquesta temporada. El model de mitges també és molt adequat per a l'estiu, lluny de les peces que arriben per damunt de la cintura. Les lligacames de núvia també tenen un apartat especial dins d'aquest món: arriben amb petits detalls de color blau cel, que és el que duu bona sort.

Els vestits de bany ocupen un bon espai a Mitges Casals, sobretot ara que s'acosta l'estiu. Continua la tendència que es podia endevinar els anys anteriors: res de colors i models discrets! Els colors, solen ser vius,



ANGEL COSTA 92 S.L.

immobiliària
 construccions



VENDA D'APARTAMENTS
 DE NOVA CONSTRUCCIÓ
 A LLANÇÀ

c/ Álvarez de Castro, 8
 Tel.: 972 510 362
 Fax 972 508 847
 17600 FIGUERES (GI)
 e-mail: angelcosta@teleline.es

ELS OFERIM VIVENDES
 UNIFAMILIARS
 AL COSTAT DE FIGUERES
 (TIPUS CIUTAT JARDÍ)

Polidón Ind.
 La Timba, 19
 AVINYONET de
 PUIGVENTÓS

URBANITZACIÓ "ELS ASPRES" DE VILAFANT

NOVA PELU

CENTRE DE
 PERRUQUERIA
 D'HOMI-DONA I NENS
 C/ NOU, nº 28
 GARRIGUELLA-GIRONA
 MONICA CORTÉS
 "ESTILISTA"

TEL.: 972 53 00 69
 ISOLARIUM -VERTICALI

HIPER TÈXTEL LLAR
 MAGATZEMS

Julián Sánchez

CORTINES
 EDREDONS, NÒRDICS
 LLENCERIA, ROBA DE LLIT DE
 PRIMERES MARQUES
 I CONFECCIÓ SRA. SR. I NEN

Ctra. Madrid-França
 (Cantonada Pous i Pagès)
 al costat de l'Hotel Rally
 Tel.: 972 51 15 88
 FIGUERES

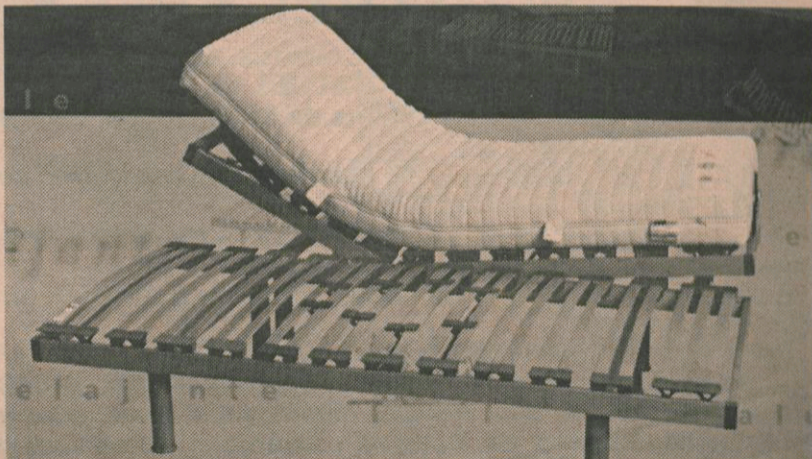
Ctra. Sta.
 Eugènia, 79
 Tel.: 972 23 80 16
 GIRONA

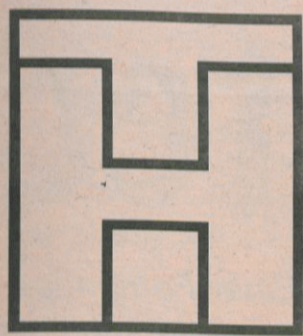


TOT - DESCANS

MATALASSERIA
 DERIVATS TEXTILS
 MATALASSOS I SOMIERS

c/. Nou, 96 - Tel. I Fax 972 51 00 50 - 17600 FIGUERES





HOTEL TRAVÈ

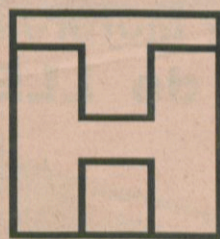
*Una família
al seu servei!*

*Salons
per a Noces
i Banquets*

Des de
20 a 350 comensals



*... us oferim
gratuitament la
discoteca-sala de
ball per al vostre
enllaç*



HOTEL TRAVÈ

Demani'ns pressupost sense compromís

Tel.: 972 50 06 12

Fax: 972 67 14 83

Estructures Novatec

Estructures Novatec és una empresa del sector de la construcció que es dedica, d'ençà dos anys, a satisfer la demanda d'estructures de formigó a la comarca. L'empresa la trobareu a Hostalets de Llers i, un dels seus propietaris, Pau Manel Fernández, ens ha explicat algunes coses interessants sobre el bon moment de la construcció a la comarca i, en concret, a Novatec.

Els fonaments, entre d'altres coses, depenen d'Estructures Novatec. Qui no hi vegi la importància, que es passegi qual-sevol dia d'aquests per alguna obra de la comarca. Segurament veurà que, de bones a primeres, el primer que s'aixeca és l'estructura de formigó. D'això s'encarrega Novatec. D'això, i de procurar que una casa, quan estigui enllestida, no caigui damunt dels seus habitants. Així de senzill. És per aquest motiu, per la responsabilitat que comporta la feina, que Novatec sempre ha comptat amb gent d'experiència a l'hora de treballar. **"Ara mateix"**, explica Pau Manel Fernández, copropietari de l'empresa (l'altre propietari és el seu pare...), **"disposem de 9 treballadors i, als oficials de primera que tinc, els podria deixar a càrrec de l'obra sense cap mena de problema. Tots són molt experimentats"**.

Novatec existeix d'ençà dos anys, quan decidiren muntar l'em-



Pau Manel Fernández

presa el pare i el fill. Si algú es pensa que és una empresa jove, no anirà errat, però ha de saber que aquesta joventut no implica inexperiència: el pare duu més de 30 anys treballant en el sector de la construcció, i el fill prop de 10. És una empresa experimentada, si ens fixem en la quantitat d'anys que duen treballant. La bona feina que fan és sobradament reconeguda arreu de la comarca, i bona prova d'això la tenen en el fet que, fins a final d'any, de feina no els en faltarà. **"Actualment"**, ens comenta Pau Manel Fernández, **"estem treballant, comptant totes les obres, sobre una superfície de més de 3.000 m². Això ho podem fer perquè dispo-**

sem d'una plantilla solvent i constant, perquè estem ben assortits de maquinària, i perquè la ferralla que fem servir l'elaborem en el nostre propi taller". Aquest darrer punt, que pot semblar insignificant a la gent no habituada als tràfecs de la construcció (jo m'hi incloc...), és de vital importància: s'ajusta millor a l'obra, i les rectificacions que s'hagin de dur a terme són més fàcils de realitzar i, sobretot, més ràpides que si s'hagués d'encarregar nova ferralla a una altra empresa.

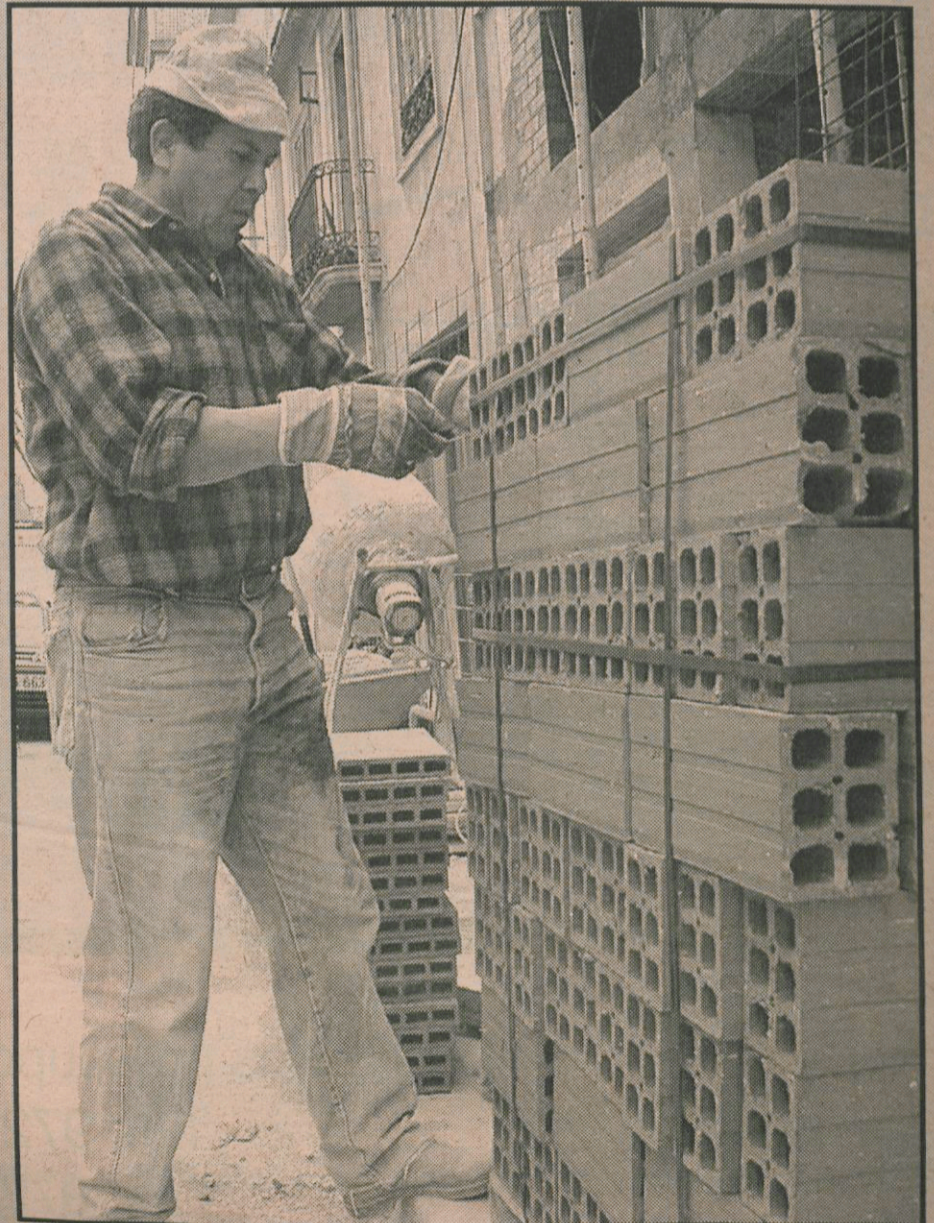
607
87
46
48

972
67
45
47

NOVATEC

ESTRUCTURES

Urb. Vinya Gran - carrer Moreres, 80
17730 HOSTALETS de LLERS



Lluís Font es va fer càrrec de la matalasseria fa prop de sis anys, just quan la va deixar el seu predecessor, que duia més de quaranta anys en el negoci. El seu objectiu d'aleshores fou el de continuar de la millor manera

possible la feina feta, i satisfer els clients que estaven acostumats a un tracte i a una professionalitat fora de dubtes. Avui dia, podem dir que la missió ha estat realitzada amb molt bona nota. Parlem amb ell, i amb la

seva filla, Gemma Font, per tal de saber com es treballa a la matalasseria del carrer Nou.

matalassos

de totes mides, colors, marques, materials i preus

és la dir: FONT



La matalasseria Font, del carrer Nou de Figueres, és un dels clàssics de la ciutat. Tot i que només fa sis anys que està al capdavant d'aquest comerç, Lluís Font va recollir el testimoni de l'anterior propietari, que servia matalassos i escuma prop de mig segle enrere: "En un primer moment, vàrem procurar que el canvi, el d'un propietari a l'altre, no afectés els clients que venien a comprar a la botiga. Només podem dir que n'estem molt satisfets. Sempre hem procurat que, a la nostra matalasseria, s'hi conjuntessin dos factors: la tradició i la modernitat. Per una banda,

continuem el treball del nostre antecessor i, per l'altra, procurem estar al dia pel que fa a tots els materials i productes moderns". Pocs comerços trobareu a la comarca on encara us puguin servir ràpidament escuma tallada a mida o matalassos de llana. Al costat d'això, hi conviuen somiers elèctrics i matalassos de làtex: un compendi d'integració entre la modernitat i la tradició en el difícil art de descansar bé.

Una altra de les característiques de la botiga, potser la que més ràpidament s'aprecia en entrar, és



MATALASSERIA

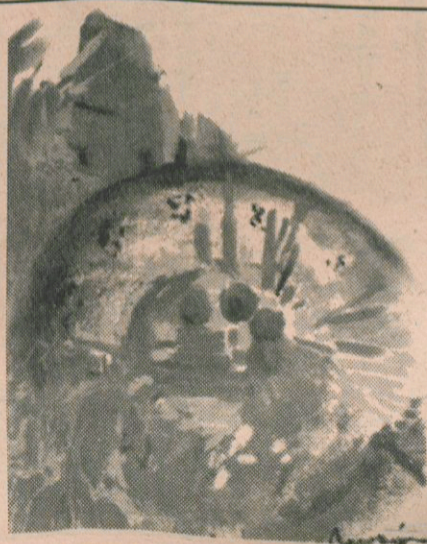
FONT

SUCC. DE J. MENSION

MATALASSOS LÀTEX, MOLLES, ESCUMA
CONFECCIONEM MATALASSOS DE LLANA
SOMIERS • SOMIERS ELÈCTRICS
CANAPÉS • CANAPÉS ABATIBLES • ETC

**Tallem escuma a mida
per encàrrec**

c/ Nou, 49 - Tel.: 972 502 997 - 17600 FIGUERES



**B
R**
BON RETORN
HOTEL RESTAURANT

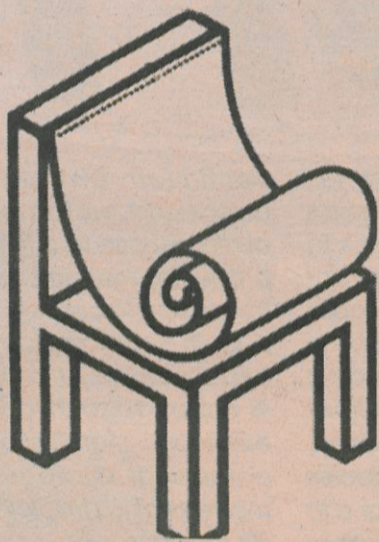
Carretera Nacional II a km. 3
FIGUERES
Tel.: 972 50 46 23
Fax: 972 67 39 79



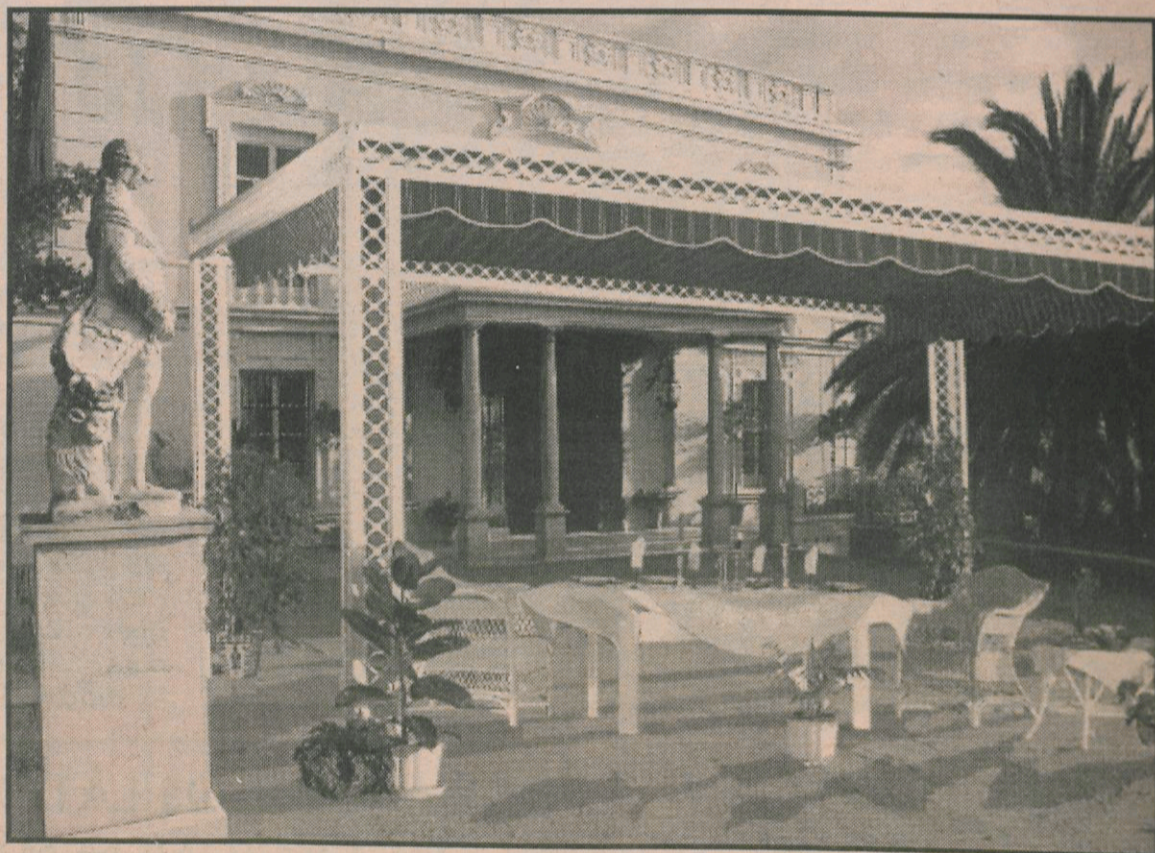
CASA FUNDADA EL 1959

PUJADAS

Tapissers



- TAPISSATS CLÀSSICS
- TOLDOS
- CORTINATGES



c/ Verge Maria, 2
Tel.: 972 50 17 28
17600 FIGUERES

la poca quantitat d'espai de què disposen per a l'exposició de gènere. Lluís Font ho resumeix amb una frase: "No responem a la típica imatge d'una botiga, però tenim

molta qualitat". Tots aquells que ja hi heu entrat, ho recordareu: es tracta d'una botiga estreta, allargada, on no es veuen les parets de tants matalassos com hi ha: "Possiblement, té més de magatzem

que no pas de botiga, com a mínim pel que fa a la imatge. La veritat és que funcionem una mica d'aquesta manera. Podem tenir poc material exposat, perquè l'espai no

que fa que estem al capdavant. Ara mateix disposem de molts contactes i una quantitat enorme de cases



La matalasseria Font gaudeix d'un gran assortit de coixins.

COLL LADY

Per ser admirada!
Per ser original!

Totes les exclusives Raimon Bundo i moltes altres

Monturiol, 9 - Tel.: 972 50 03 67 - 17600 Figueres

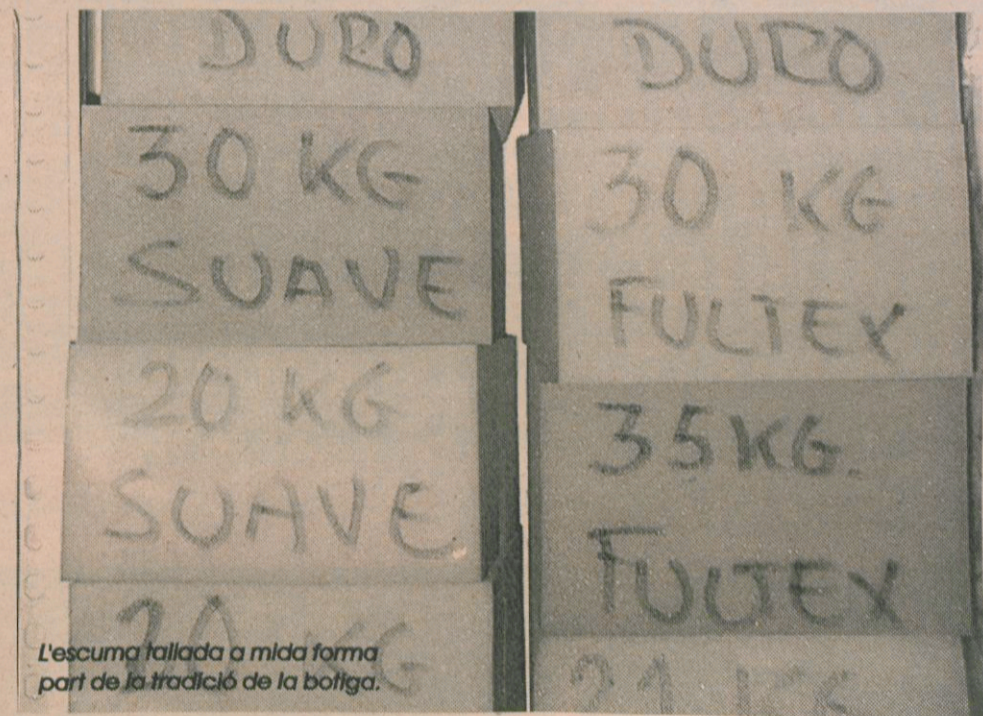
dóna per a més, però comptem amb un assortit impressionant de models i materials. Tenim el magatzem ple

dedicades al descans ens subministren els seus articles a l'instant".

"Un compendi d'integració entre la modernitat i la tradició en el difícil art de descansar bé"

Un altre dels punts interessants d'aquesta matalasseria és el que fa referència a l'escuma. Deu ser dels pocs llocs on encara pots demanar l'escuma tallada a mida. Generalment, si la peça no requereix gaire dificultat, només es tracta de demanar l'espuma i, acte seguit, te la tallen i ja te la pots endur. Si la feina ho permet, és gairebé instantani. Malgrat tot, moltes vegades és millor deixar la comanda i passar a recollir el gènere en un altre moment: la qualitat de la peça ens recompensarà.

d'articles, per tal de poder-los servir al poc temps de la comanda, per



L'escuma tallada a mida forma part de la tradició de la botiga.

tal de fer esperar el menys possible els nostres clients. També treballem molt amb el catàleg a la mà. Un dels avantatges que té aquesta matalasseria és que disposem de molts anys d'experiència en el sector, bé sigui durant l'època del nostre antecessor, bé sigui durant els anys

Intentem-ho resumir: la matalasseria Font ens ofereix tota l'experiència de la tradició matalassera, i tota la modernitat que necessiten els nostres cossos a l'hora de descansar.

text: Xavier Tarradas.
fotos: HINIXT

H O T E L

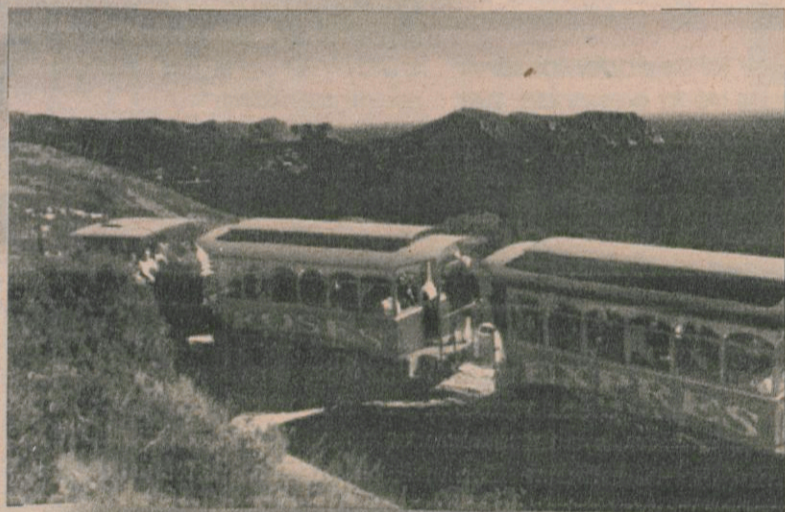
Cala Joncols

Si desitjas fer diferent el teu dia mes especial...



*** ANADA I TORNADA A L'HOTEL AMB VAIXELL**

POSSIBILITAT DE:



*** EXCURSIO AMB EL TREN TURÍSTIC.**



*** DINAR AMB UNA INMILLORABLE VISTA SOBRE LA CALA JONCOLS**



Inf: 629.735.128

Aquesta quinzena us tornem a oferir nous rams de mà per a les núvies. De la mateixa manera, si ho voleu aprofitar, d'aquí podeu treure idees per als vostres ornaments florals per a la casa, o saber perfectament què cal regalar al

noi o a la noia que s'ho mereix. Els quatre rams d'aquesta setmana s'ajusten a diferents gustos estilístics, i els hem escollit, precisament, per la seva versatilitat. De totes maneres, penseu que el millor sempre és adreçar-se a la vostra

floristeria de confiança, que és on us podran aconsellar sobre tots aquells aspectes que no tingueu clars.

rams

per a tots els gustos



Aquest és un ram de mà dels considerats clàssics, que transmet frescor i sensibilitat a través d'unes formes amables i pures. Està format per ciclamen, roses i gál·lax .



Un veritable ram romàntic que és aconsellable per a persones de certa alçada, sobretot pel fet que té una caiguda considerable: esparreguera, heura i falenopsi.

JOIERIA
RELOTGERIA

TUTAU

FUNDADA L'ANY 1907

Plaça de l'Ajuntament, 19 - FIGUERES

bosses, moneders, cosmètics i clips

Bbp

Bolsos Bon Preu

Peralada, 44 tel. 972 50 06 93
Figueres



Restaurant Típic amb
Aire Condicionat
Garatge - Pàrquing
Gran Parc Natural
Capella
Salons per a Banquets de
bodes

HOTEL MERCÈ - PARK

"Bany de la Mercè"

Ctra. N-II, Km. 769
(direcció la Jonquera) Tel. i fax: 972 54 90 38
17700 LA JONQUERA (Capmany - Girona)



Antiga Gestoria RIERA
Fundada al 1948

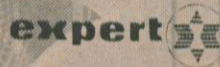
Enric Oliva
Economista

Rutlla, 3 - Tel.: 972 501 500 - Fax 972 671 577
Apt. Correus, 152. 17600 FIGUERES
e-mail: enricoliva@economistes.com

Frigorífics - Rentadores - Rentaplats - Congeladors

BOSCH - FAGOR
ZANUSSI

BRU



MAGATZEMS

Félix Jaume

FIGUERES

Caamaño, 12
Tel.: 972 502 503

Rambla, 1
Tel.: 972 500 137

Pintures

L'ALBERA, S.L.

ESPECIALISTES EN PRIMERES MARQUES
NOU CENTRE COMERCIAL

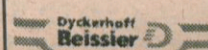
Ctra. Besalú, 31. VILAFANT. Tel: 97267 56 29
Fax 972 67 35 70



e-mail:
alber@redestb.es



xylazel



worai.

Valentine

Un ram de línies clares i netes, realçat, expressament, amb tonalitats que evidencien encara més les formes suaus. Lliris, esparreguera i ficus, entre d'altres, en són els components.



Un altre ram de mà: aquesta vegada lineal i esvelt on l'esparreguera, els lliris, les roses i les orquídes juguen un paper fonamental.



Información SEAT: tel: 902 402 602 internet: <http://www.seat.es>



Que esta Semana Santa tengas unos kilómetros inolvidables.

Y es que, tanto si vas a la playa como a la montaña, tu vehículo tendrá que estar siempre en las mejores condiciones.

Porque lo mejor en unas vacaciones es preocuparse sólo de disfrutarlas al máximo. Acércate a tu Concesionario Oficial SEAT. Revisaremos tu coche en 35 puntos clave por sólo 1.995 ptas./11,99 €.

Además, para que viajes con total tranquilidad, te atenderemos mediante un Servicio de Asistencia 24h, llamando al 902 402 602.

**Revisión
Pre-Semana Santa 2001
por sólo 1.995 ptas./11,99 €.**



SEAT

Autofisa

c/ Vilallonga, 4-6
Tel.: 972 50 19 15
FIGUERES

De dilluns a divendres
de 8 a 1/4 de 2 i de 3/4 de 3 a 8
Obert també dissabtes tarda

Marcó

Perfumeria



Carrer Girona, 12 - Rambla, 8.
Tel.: 972 501 655 - FIGUERES

DRAPS DE CUINA • ESTORES PER A FINESTRES

COBRELLITS PIQUET • QUADRANTS



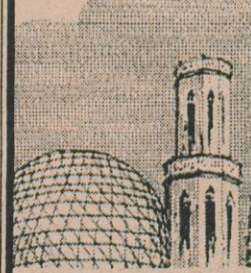
EDREDONS • CORTINES DE BANY

TEXTURA
interiors

c/ Peralada, 11 • Tel.: 972 67 71 15
17600 FIGUERES

COIXINS PER A SOFÀS • FUNDES MATASSOS

Decorbuilding
pintura en general



Lluís Vilà

c./ Catalunya-16
"Les Forques"
17740 VILAFANT
Tel./fax 972 505 640
Mòbil 619 288 385

La millor opció a l'hora de fer un viatge al Brasil: efectuar-lo quan aquí estem al pic de l'hivern, que coincidirà amb l'estiu d'allà. Resultat: l'any que el fem el

recordarem especialment pel fart de sol que haurem tingut, per l'absència de fred i per la diversió i els paisatges brasilers. Avui us explicarem quatre coses útils

sobre aquest país.

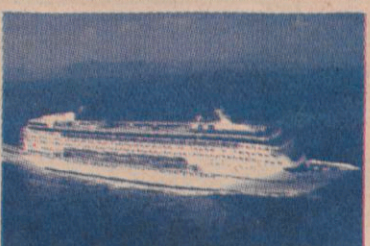
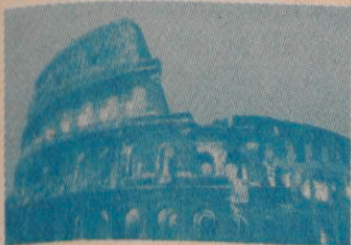
Brasil



(la-la-
la-la-la-
la-la-laaaaa...)

La gent que ha fet un viatge al Brasil sempre ha arribat amb alguna història per explicar, potser més que no pas quan ha tornat de viatge de qualsevol altre país. Si, a més, s'ha saltat a la valenta el nostre hivern per convertir-lo en l'estiu tropical d'allà, l'experiència serà prou aclaparadora com per deshinibir aquesta persona i explicar-nos-ho tot amb tot luxe de detalls. El primer que es fa notar és el canvi de cultura: un país on el sol, la samba, les platges i l'Amazones són presents, per força ha de ser diferent.

A més, i això, per desgràcia, passa en molts altres països del món, els desequilibris entre pobres i rics són tan exagerats que arriben a provocar situacions realment dalinianas: els contrastos són massa evidents com per poder fer-nos l'orni. El que us vull dir és que, tan si voleu



viñolas
viatges

FIGUERES: Rutlla, 23 17600 • 972 67 12 77
ROSES: Pl. Catalunya, 2 17480 • 972 25 66 17

Con   *recordaréis siempre*
los mejores momentos de vuestro
Viaje de Novios
 ... y además podéis elegir uno
 de estos magníficos regalos,
 según el importe de vuestra Luna de Miel.

Bolsa Portatrajes

 De 150.000 a 250.000

Trolley

 De 250.000 a 400.000

Maleta Grande

 Más de 400.000

TENERIFE

Hotel Las Vegas 4*7 nits 14 nits
 Pto. De la Cruz M.P. 66.100,-Pts/pax 97.000,-Pts/pax
 OFERTA VÀLIDA DE L' 01 MAIG AL 26 JUNY

LANZAROTE

Hotel Beatriz 4*7 nits..... 14 nits
 Costa teguise M.P. 81.200,-Pts/pax 123.000,-Pts/pax
 OFERTA VÀLIDA DE L' 01 MAIG AL 26 JUNY

CREUER PER LES ILLES GREGUES
 Sortides 2001
 (Venècia)

Maig: 07, 14, 21, 28
 Juny: 11, 18, 25
 Juliol: 02, 09, 16, 23, 30
 Agost: 06, 13, 20, 27
 Setembre: 03, 10, 17, 24

REP. DOMINICANA (PUNTA CANA)

Hotel Iberostar Dominicana (luxe).....7 nits
 Hab. Standard T.I 321.600 Pts per parella
 Hab. Suite T.I 336.000 Pts. per parella
 OFERTA VÀLIDA DE L' 01 MAIG AL 15 JUNY

RIVIERA MAYA (MEXIC)

Hotel Iberostar Paraiso Beach(luxe).....7 nits
 (Recentment inaugurat) T.I. 390.600 Pts per parella
 OFERTA VÀLIDA DE L' 01 MAIG AL 15 JUNY

CUBA

Hotel Iberostar Barlovento (Primera)7nits
 Varadero T.I 300.400pts. per parella

Hotel Plaza (Primera)
 L'Havana H.A 261.800,. Ptes per parella
 OFERTA VÀLIDA DE L' 01 MAIG AL 15 JUNY

H.A: Règim de només allotjament
 M.P: Règim de mitja pensió
 T.I: Règim de Tot Inclòs



DXAVI
 JOSEP BLANQUEZ, S.L.

- MOBLES DE CUINA • BANY
- ELECTRODOMÈSTICS I MATERIALS CERÀMICS PER A LA LLAR

C/. González de Soto, 31-33-35.
 Tel.: 972 51 34 65
 Fax 972 67 42 17 - 17600 FIGUERES
 e-mail: DXAVI@alehop.com

Perruqueria d'homes

Xavi

Obert de dimarts a dissabte
 Sala d'espera amb televisió

Tallar 1.400 ptes.
 Rentar i tallar 1.800 ptes.
 3^è edat 1.000 ptes.

Productes AMERICAN CREW

c/ Pujades, 49
FIGUERES

**PLANTES I FLORS MARTÍ**

FLORISTERIA
 c/ Vilafant, 3 (junt Rambla). Tel./Fax 50 02 29. FIGUERES
 JARDINERIA
 Ctra. de Roses, s/n. Tel.: 51 04 52 - VILA-SACRA

OPTICASTELL

Pujada del Castell, 10 - Tel.: 972 50 98 18.
 17600 FIGUERES (Girona)



EVA CRESPO
 Joiers

DISSENYEU-VOS LES VOSTRES
 ALIANCES DE CASAMENT O
 ESCOLLIU ENTRE ELS NOSTRES
 MODELS EXCLUSIUS

c/ Lasauca, 3 • 17600 FIGUERES • Tel.: 972 502 449

FC Guday

Serralleria alumini i PVC. Portes basculants i de tota mena.
 Automatismes. Serralleria. Portes enrotllables. Tallafocs.

Tel.: 972 504 465

c/ Empordà, 30 (ctra. Olot). Fax 972 504 465. 17600 FIGUERES



Perruqueria i bellesa

Peralada, 69 - Tel.: 972 50 39 80
FIGUERES (Girona)



Hores convingudes
 (garatge propi)
 c/ Nou, 97
 Tel. i fax: 972 506 338
 17600 FIGUERES

www.entretodos.com/quimjoan



FREDERIC MINOBIS
 c/ Concepció, 12 - FIGUERES
 Tel.: 972 504 110

PAVIMENT

Original

PERGO

Pergo no necessita mai ser polit, ni envernissat.
 Pergo és el primer terra de laminat del món.
 Pergo és un paviment durador.
 Pergo suporta els talons punxeguts.
 Pergo suporta els cigarrets encesos.
 Pergo suporta els mobles pesants.
 Pergo està disponible en molts i bonics dissenys.
 Pergo és fàcil d'instal·lar. Enllestit en només un dia.
 Pergo es manté net molt fàcilment.

MAGATZEMS

SANITARIS

Félix Jaume

c/ Eres de la Vila, núm. 30
 Tel.: 972 501 923
 17600 FIGUERES (Girona)

PERRUQUERIA i ESTÈTICA PER A L'HOME

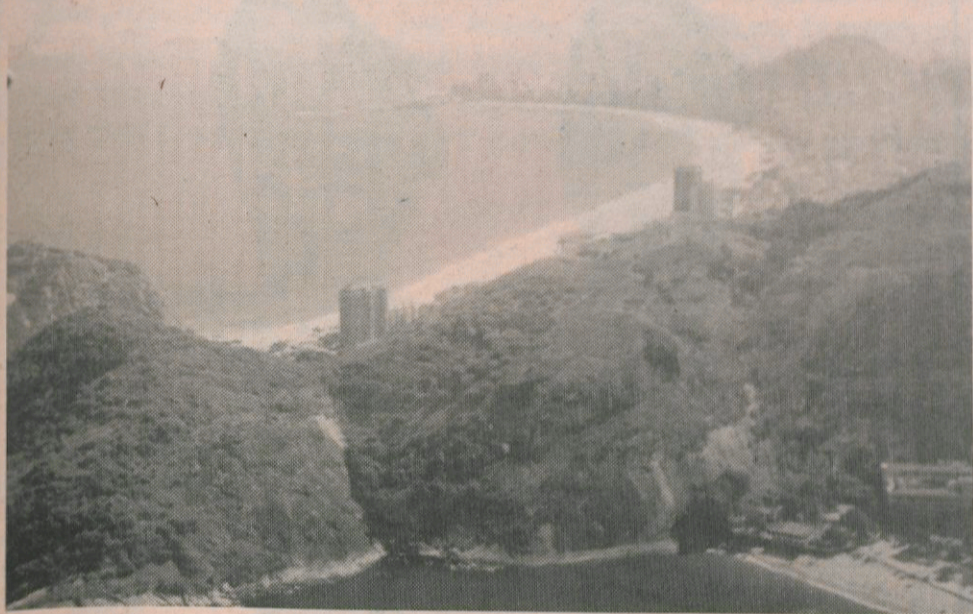
NOVA NATGE

c/ Juli Garreta, 14. Tel.: 972 674 096. 17600 FIGUERES

GARRIGA
 merceria

caamaño, 3 - tel. i Fax: 972 501 694
 FIGUERES

L'espectacular platja de Copacabana



dedicar-li llibres sencers, entendreu que no us ho expliqui tot en aquestes pàgines. Per tal de no perdre el rumb, avui ens centrarem en Rio de Janeiro, si no la més important, la més coneguda del país. Dedicuem-nos als símbols de la ciutat. Per començar, cal dir que, per culpa de l'especial orografia, no podem veure mai tota la ciutat sencera, ens situem on ens situem. Ni tan sols des del Corcovado s'abasta tota la ciutat. És necessari visitar el Crist, el

Pa de Sucre (el nom li ve per la semblança amb una munyanya del mateix nom, a Portugal, i dona nom, alhora, a uns dolços típics), Copacabana (una Lloret descomunal), i el barri originari de la ciutat, allà on desembarcaren els portuguesos. Ah! I heu de tastar la feijoadá!

"No us penseu que la fruita, després de passar pel Brasil, tornarà a tenir el mateix gust!"

text: Xavier Tarradas.
fotos: Carme Vergés.

anar al Brasil per gaudir del sol, de la platja i de la natura, com si hi voleu anar per endinsar-vos en una societat dividida, heu triat el lloc adient.

Una cosa heu de tenir en compte quan torneu de viatge: no us penseu que la fruita, després de passar pel Brasil, tornarà a tenir el mateix gust! Com és lògic en els països tropicals, la fruita juga un paper importantíssim en la gastronomia quotidiana: els suc de tota mena es consumeixen normalment a qualsevol hora del dia, fins arribar al punt que, a molts llocs, de la mateixa manera que aquí tenim màquines expremedores de taronges, allà les tenen de canya

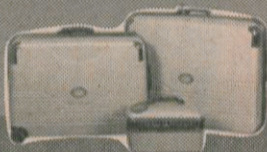
de sucre (aquest producte, gaudeix de certa importància a Brasil, i s'aprofita per a qualsevol cosa. S'aconsella especialment per als dies de calor intensa, quan es poden patir, fins i tot, marejos: ve a ser com l'aigua amb sucre que se solia donar aquí quan la gent es marejava).

Com que el Brasil és prou gran com per



El Pa de Sucre, un dia enterenyinat.

Volem felicitar-vos per la vostra unió i fer-vos obsequi d'aquest joc de maletes per al viatge de noces



VIATGES

Dal Sol, S.A.

c/ Lasauca, 20. 17600 FIGUERES (Girona)
Tel.: 972 50 86 00 - Fax: 972 67 03 58
e-mail: dalsol@grupoeuropa.com



Lista de Bodas

- LANZAROTE. Sortida de Girona. Hotel Playa Verde 4* 7 nits/ M.P. des de 99.200 ptes des de 133.000 ptes.
- ATENES. Estancia Hotel 3* A.D.+ Creuer P.C. 8 dies.
- TURQUIA. Estancia Hotel 4* A.D.+ CIRCUIT CAPADOCIA 8 dies des de 82.600 ptes.
- HABANA+CAYO LARGO. Hotel 3* S.A. i T.I. 9 dies des de 149.500 ptes.
- ISLA MARGARITA. Hotel Portofino. Turista Superior 8 dies. T.I. des de 149.900 ptes.

AQUESTES I MOLTES ALTRES OPCIONS PER UN FELIÇ VIATGE

c/ Sant Mori, 15.
17486 EMPURIABRAVA
(Girona)
Tel.: 972 45 21 11
e-mail: dalsol@grupoeuropa.com

c/ Gola de l'Estany, 29.
17480 ROSES (Girona)
Tel.: 972 25 76 30
Fax.: 972 25 30 46
e-mail: dalsol@grupoeuropa.com



Obre amb nosaltres la teva Llista de Noces i obtindràs el millor regal

MATAS



TOT TÈXTIL PER A LA LLAR
CORTINES INSTAL·LACIÓ-PLEGABLES
PANEL JAPONES-CATIFES



Besalú, 10 - Magre, 4-6 Tel.: 972 502 233 17600 FIGUERES

la pel és la teva passió



POMÉS I FILLS

TOT UN SEGLE DEDICATS A LA PELL

Confecció i complements en pell

Carrer Sant Josep 30 d'Isem, 26
Tel.: 972 501 203 - Fax: 972 546 002
17600 FIGUERES



Casa Marqueses
Merceria GARRETA

c/ Besalú, 13 • Tel.: 972 502 733
17600 FIGUERES

Janira

SUPREME

MOBLES X. FAYET SIQUES DES DE 1880

Armaris fets a mida

Caligrafia Oriental.

3 colors de fondo:
• Blanco.
• Medio.
• Oscuro.

花
Flor.

落日雙微鳥
En el crepusculo el sol abraza una pareja de pájaros.
Autor: Ignasi Baño.

地
Tierra.

楔
Caligrafia.

猛
Valiente.

帖楔臨宋
Modelo de caligrafia de Ching Li Peng.

medidas:
100 x 27 cm.
65 x 14 cm.
27 x 27 cm.

帖楔臨宋

Complements, Fotja, Teka, Ratan, Mexicà, Mimbres, Làtex

Ctra. de Roses, 69 - Local A
17600 Figueres
Tel. i Fax: 972 670 533



POCO

D'or

JOIERIA - RELLOTGERIA
REGAL

Besalú, 9 - Tel.: 972 50 31 92 - 17600 FIGUERES

El record més inesborrable d'un casament passa pel tradicional àlbum fotogràfic que forma part d'un dels costums més emblemàtics de tan sacre esdeveniment. Pot canviar el

color de les fotografies, ho pot fer l'enfoc, la llum, la mida, o l'entorn, però l'essència i sentiment és i serà sempre el mateix: la immortalitat d'aquest moment; per a molts, considerat el moment més

important i meravellós de la seva vida (per a d'altres, l'error més gran).

àlbums

per a tota la vida

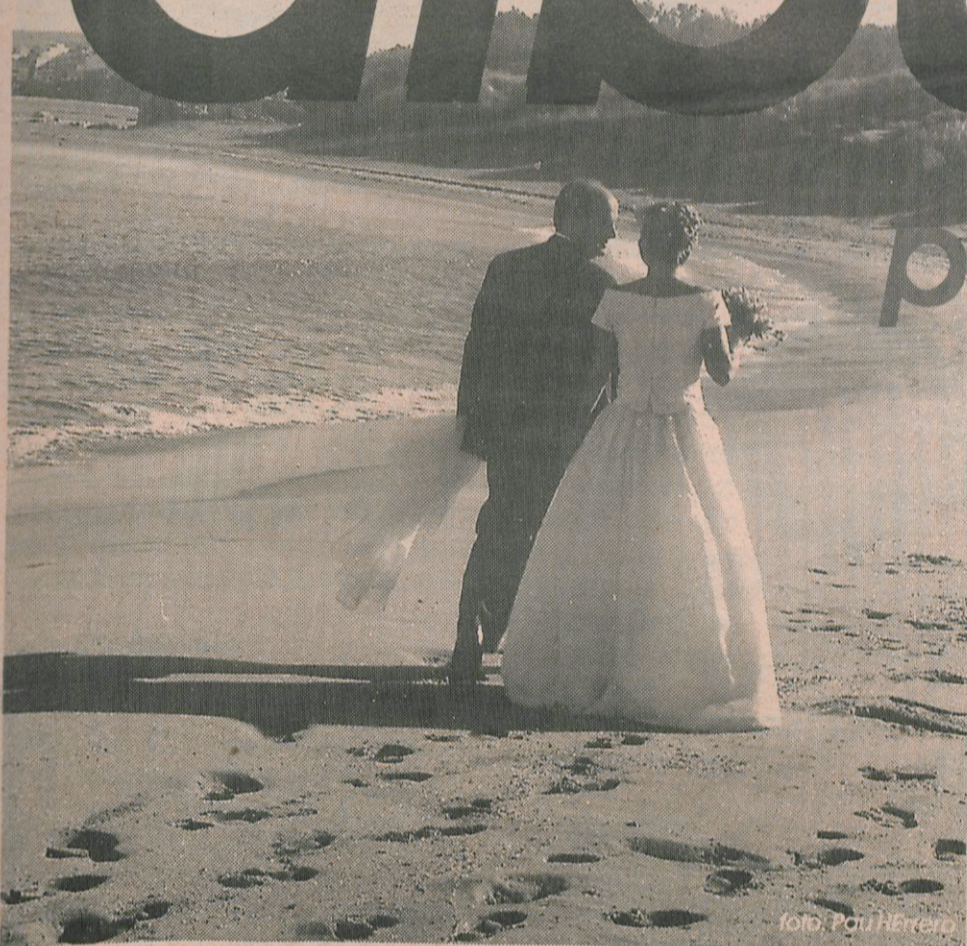
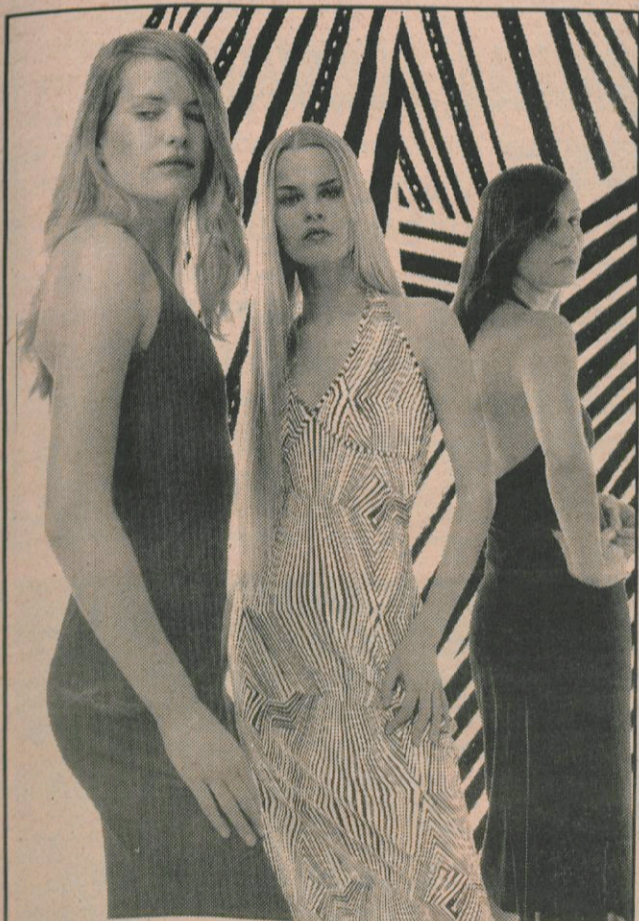


foto: Pau Herrera

Acabem d'entrar a la primavera fet que indica -evidentment- l'aproximació de l'estiu. La gent recupera l'alegria i l'optimisme, es genera energia i bon humor perquè el bon temps ens crida i cobreix. És, potser, aquest motiu el que provoca la celebració de tants casaments que prenen una major intensitat durant aquestes dates fins ben entrada la tardor. A la primera quinzena d'agost es fa un petit recés suposadament per l'intens calor i les preuades vacances, però de seguida tornen l'allau d'enllaços matrimonials que no

descansaran fins a l'octubre (la resta de l'any se celebraran amb menys intensitat, però sense descans).

Els fotògrafs, en aquest cas, preparen la nova temporada amb les novetats d'aquest mercat. Són molts els especialistes en aquest art de la imatge i moltes les possibilitats que ofereixen. De totes maneres, no deixen de seguir el pas de les modes que tant ens condicionen; els fotògrafs han pujat, també, al carretó del minimalisme o detallisme. Des de fa pocs anys, aquest concepte ha explotat totes les seves opcions pel que fa al disseny i la decoració, i la fotografia no s'ha



TORERO

c/ LA JONQUERA, 3
TEL.: 972 50 51 19 FIGUERES



Llenceria
**MITGES
CASALS**

c/ Nou, 8 - c/ Forn Nou, 16 • Tel.: 972 503 419
17600 Figueres



Fotografia i
vídeo digital

Cantenys

Tels.:
972 52 56 04
909 33 35 93



- * Persianes i cortines
- Plegables - stores
- Enrotllables
- Alumini - venecianes
- Verticals
- Panells japonesos
- * Barres i riells
- * Mosquiteres enrotllables i fixes
- * Mobles de vim - bambú

C/. PERALADA, 61 - TEL. 50 36 23 17600 FIGUERES

quedat enrere. És per això, que el ram de la núvia, la corbata del nuvi, els anells o qualsevol peça de roba són destacats per la seva importància i tradició o, senzillament, per la seva simple originalitat. La tendresa d'un petó o d'una carícia, un somriure o una mirada enamoradissa són altres detalls captats per aquesta màquina



cal conjugar-se amb la comercialitat, perquè cal satisfer totes les generacions; els més joves pretenen una fotografia informal i sense tabús, però pares i avis no poden entendre un àlbum sense la parella amb posat reial, tallant els pastís o encetant el primer ball. És necessària aquesta conjugació perquè els més grans desitjaven copiar les imatges més tradicionals per poder-les emmarcar i plantar-les en un racó de la casa, amb l'objectiu de recordar tan memorable dia.

La fotografia s'ha convertit en imprescindible en els esdeveniments més assenyalats dels humans (si així podem ser considerats), que volem tenir eternitzades les imatges de la nostra vida, però el casament és el motiu més representatiu on aquestes imatges mereixen un tractament especial i diferent.

L'àlbum serà un motiu de trobada amb les persones més properes i conegudes (sobretot, durant el primer any de matrimoni) i servirà per recordar -pas a pas- els instants d'un dia emocionant i bucòlic. Posteriorment, serà arraconat al calaix dels records per ser repescat en un moment de melancònia i nostàlgia, fruit -sovint- d'una reconciliació o una segona -i tercera- joventut.

El color és un altre dels elements que depenen de les modes. El

tot perfecta com senzilla al mateix temps. És el que s'anomena fotografia-concepte, aquella on el detall agafa un nou i inusual protagonisme. Els professionals intenten adaptar aquestes noves tendències a la fotografia clàssica (a la de tota la vida, on els nuvis es fan les pertinents fotografies amb tots els familiars i amics). Ells mateixos reconeixen que

tot, durant el primer any de matrimoni) i servirà per recordar -pas a pas- els instants d'un dia emocionant i bucòlic. Posteriorment, serà arraconat al calaix dels records per ser repescat en un moment de melancònia i nostàlgia, fruit -sovint- d'una reconciliació o una segona -i tercera- joventut.

blanc i negre i el sèpia trencat han tornat amb molta força i encapçalen la majoria de fotografies de l'àlbum nupcial. D'altres prefereixen combinar els colors naturals amb aquesta varietat de grisos, i fins i tot podem veure detalls pintats o retocats amb l'ordinador. Són moltes les possibilitats i moltes les ofertes en un món on la propietat intel·lectual de la imatge és cosa del fotògraf i és, per tant, la seva creativitat i

coneixement el que decidirà el disseny de l'àlbum.

El futur passa per la fotografia digital, on el fotògraf no deixarà de ser el creador, però perdrà part de la composició, perquè, segurament, els propers àlbums seran CD's amb milers de fotografies que podran ser retocades pels mateixos actors del casament. Seran els nous àlbums interactius.

text: David Arias.



billy m.

roba de dona

JOAN MARAGALL, 16 - Tel.: 972 502 485 FIGUERES

COMERCIAL LLEVANT

FERRETERIA - BRICOLATGE - MENAGE
ELECTRODOMÈSTICS - MOBILIARI BANY - MOBILIARI CUINA

- Adaptabilitat en el finançament
- 10% dte. especialment per als nuvis

Avinguda Montserrat, 12
Tel i Fax: 972 15 04 05 17480 ROSES (Girona)

Deco Marc

ENMARCAMENTS
A MIDA

C/Tapis, 17
Figueres

Fina Quintana

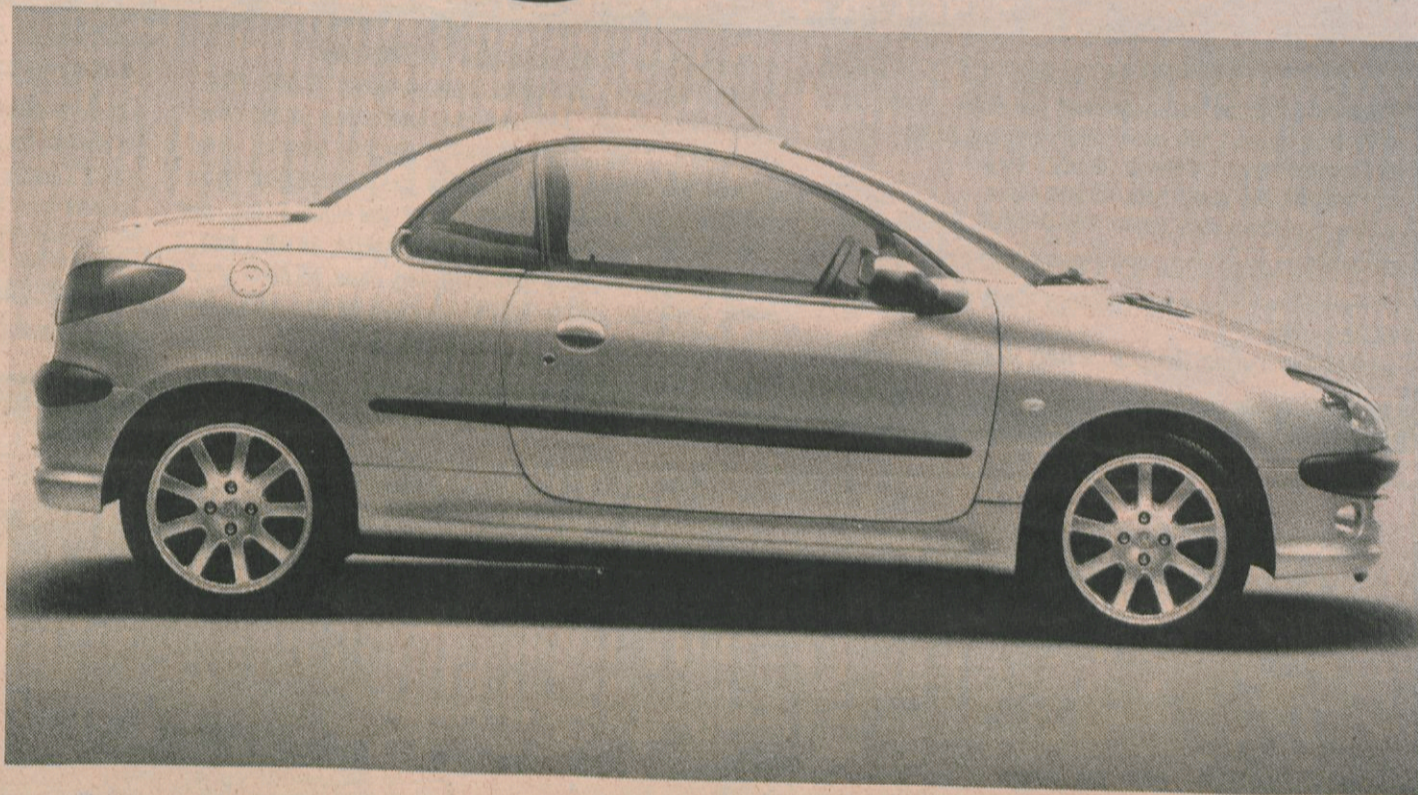
Tel.: 972 502 162
c/ Marià Vilallonga, 5 3er. C
17600 FIGUERES

Des del primer moment et quedas sorprès. Línies estirades i fluides, colors alegres... tot el que destaca i caracteritza un cabriolet. El sol fet de posar-te al volant del Peugeot 206 CC promet experiències inimaginables. El lloc de conducció és esportiu i convida a gaudir de les seves prestacions. Vint

segons necessita el nou cabriolet de Peugeot per transformar-se en un descapotable, amb la seguretat d'un sostre rígid i resistent. En resum, tota una sèrie de característiques que fan d'aquest cabriolet una joia i un repte per a aquells que el proven. Tot es decidir-se entre conduir i gaudir

conduint. Peugeot ha sabut oferir als més exigents un producte que difícilment es pot passar per alt. El Peugeot 206 CC és la síntesi absoluta del plaer i de la tecnologia.

dos en un el nou Peugeot 206 CC

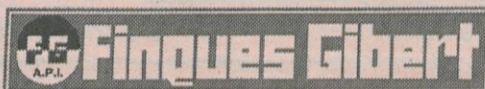


El 206 CC proposa dos motors equipats amb la tecnologia de 16 vàlvules. Aquest nou motor d'1,6 litres i 110 CV es caracteritza pel seu equilibri entre dinamisme i sobrietat. La seva gran polivalència representa l'opció natural d'un coupé-cabriolet. El motor esportiu 2.0 litres de 138 CV, es un fora de sèrie, destacant el par motor que garanteix una acceleració extraordinària a baix règim. El 206 CC ofereix ABS de sèrie i, en les dues motoritzacions, quatre frens de disc ventilats. La versió automàtica 1.6 litres de 16 vàlvules disposa d'una caixa de canvis dotada de nou lleis de canvi, que s'adapta a tot tipus de conduccions. El seu programa esportiu aprofita les qualitats dinàmiques del vehicle.

El propi disseny del 206 CC és fruit del desafiant duo seguretat-plaer. El xassis ha estat reforçat en la seva part inferior, en les zones d'unió entre el sostre i el parabrises i entre el sostre i la lluneta posterior per aconseguir una rigidesa màxima entre les dues configuracions. Resultat: el vehicle posseeix una elevada rigidesa torsional. A més a més, airbags frontals per al conductor i el copilot, i airbags laterals, cinturons davanters, amb pretensors pirotècnics, i retrovisors exteriors elèctrics i tèrmics.

Amb tots aquests elements, qualsevol pot sentir-se un dels millors pilots del món, aprofitant la potència del motor del vehicle i gaudint del seu confort i de la seva seguretat.

text: Magda Bartomeu.



ADMINISTRACIÓ DE FINQUES API 74

VILAFANT: Urbanització Camp dels Enginyers:

Casa, tipus xalet de planta baixa i planta pis de 250 mts2. construïts per planta, sobre un solar de 500 mts2. La planta baixa és un local, cantoner a tres carrers, amb portes basculants i finestres; i la planta pis és la vivenda que consta de 4 dormitoris, 1 habitació-despatx, 2 banys complets i aseo, cuina molt gran totalment equipada, sala-menjador amb llar de foc, terrasses cobertes, golfes, calefacció, etc.

VILAMALLA: Cas-masia de 500 m2. Restaurada completament la planta baixa. Falta distribuir la planta pis. Voltes catalanes, calefacció, bones qualitats, edificacions annexes exteriors, barbacoa. Solar de 5000m2

FIGUERES : Urbanització Serra Floreta (La muntanyeta). Casa-torre d'uns 450 m2 edificats, sobre un solar d'uns 1.500 m2. Consta de garatge en el semisoterrani, d'uns 150 m2, aseo, i un menjador-barbacoa. A la planta baixa, dues habitacions-despatx, sala-menjador molt gran amb llar de foc, cuina també molt gran, totalment equipada, bany complet; a la planta pis: 4 dormitoris, bany complet, terrasses. Calefacció de gas-oil. Vistes immillorables.

BORRASÀ: Casa de planta baixa i dues plantes, amb jardí, al centre del poble, completament restaurada d'estructura. Falta acabar els interiors

Caamaño, 3-1er. Tel.: 972 50 14 62-Fax 972 501 662
17600 FIGUERES

CLASSIFICATS



ROSES HABITAT, S.L.

Avd. de la Bocana, 59

TEL: 972 25 74 44 FAX: 972 25 74 44

STA. MARGARIDA - 17480 ROSES

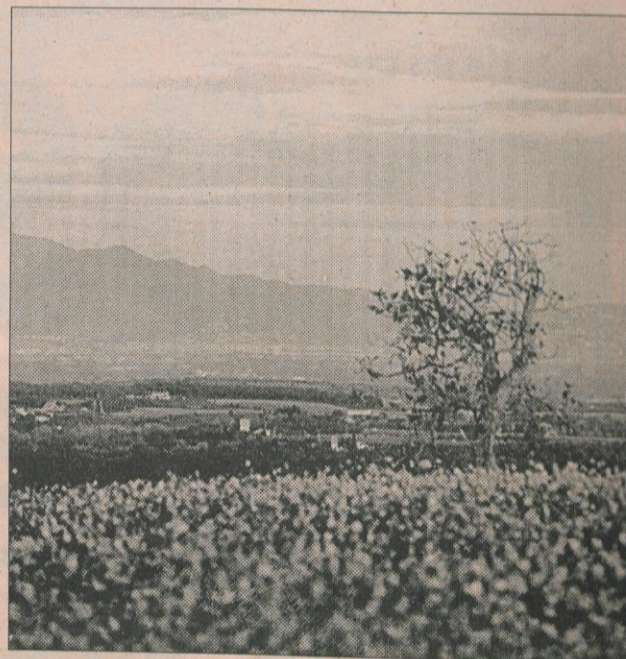
BORRASÀ. Casa de pedra semi-restaurada be situada dintre del poble i un total de 310m2. Preu 13.500 ptes.

EMPURIABRAVA. Amarrament de 35 m2. situat en zona privilegiada amb comandament a distància. 7.000.000 ptes

FIGUERES. Terreny urbanitzat de 360m2 amb possibilitats de edificar edifici de 3 plantes+ àtic. Consultar.

FIGUERES. Local comercial de 90 m2 molt be situat amb possibilitat de lloguer per 55.000 ptes/mes o venda per 9.500. 000 ptes

LLANÇÀ.ZONA DE LES CARBONERES
Nova promoció de 10 cases de 3 hab., 2 banys, garatge tancat, traster, 2 terrasses, solarium, jardí i piscina comunitaria. Bona vista. A 400mts del mar. 32.000.000.-ptes



ADMINISTRACIÓ DE FINQUES TRILLA ESPECIALISTES EN LLOGUERS

c/ Nou, 46. 1er. - FIGUERES Pl. - Catalunya, 19, 1er. 2a - ROSES

PISOS DE LLOGUER MOBLATS A FIGUERES:

-Plaça del Sol, 5 hab. ascensor, calef. gas ciutat. 70.000.- Mes

-c/ Progres, asce., 2 hab. possibilitat parking. 53.000.- Mes

-c/ Lourdes, estudi. Centric. 38.000.- Mes

-c/ Peralada, 1er pis, 2 hab. 43.000.- Mes

-c/ Tapis, planta baixa, 2 hab. REFORMAT. 55.000.- Mes

PISOS DE LLOGUER SENSE MOBLES

- c/Pere III varis pisos reformats. Calf. Gas ciutat.

48.000.- Mes

-c/ Mendez Núñez, 3er pis, 3 hab. Parking. 55.000.-

-c/ Nord, 2º pis, 3hab. calef. gas. 41.500.- Mes

-c/ Notari Salvador Dalí. Duplex. 4 pis, parking. 70.000.- Mes

-c/Pella i Forgas, Atic, asc. calef. gas ciutat 2 hab. 52.000.- Mes

-c/ Vilafant, 2 hab. 2º pis CENTRIC. 35.000.- Mes

c/ Port-Lligat, 1er pis, 4 hab. Asc. calef. gas ciutat 45.000.- Mes

c/Balmes, 2º pis, 3 hab. REFORMAT. calef. gas ciutat. 60.000.- Mes

c/ St. Pau. 3er pis, 3 hab. CUINA REFORMATADA. 38.000.- Mes

c/ Esperança, 1er pis, 3 hab. parking. calef. 65.000.- Mes

c/ Rda. Verdaguer, 12º pis. cal. central. 2 hab. 65.000+ctat.- Mes

LOCALS COMERCIALS SENSE TRASPÀS A FIGUERES:

- c/ Enris Morera, baix, 150m2. 110.000.- +IVA Mes

-c/ Arnau, baix, 100 m2. 45.000.- +IVA Mes

-c/ St. Llatzer, baix + entresol, 90 m2. 90.000+IVA Mes

-c/St. Miquel Santos, baix, 70 m2. 35.000+IVA Mes

DESPATXOS DE LLOGUER A FIGUERES:

- c/ Sant Pau, Avda. Vilallonga. c/ Lasauca: 30.000 a 70.000 ptes.

PÀRQUINGS A DIFERENTS INDRETS:

- 6.000 a 8.000 ptes./mes.

TEL.: 972 50 57 01 - 972 51 00 54

informació SEAT: telf: 902 402 602 Internet: <http://ibiza.seat.es>

Ibiza Stella 1.4 per

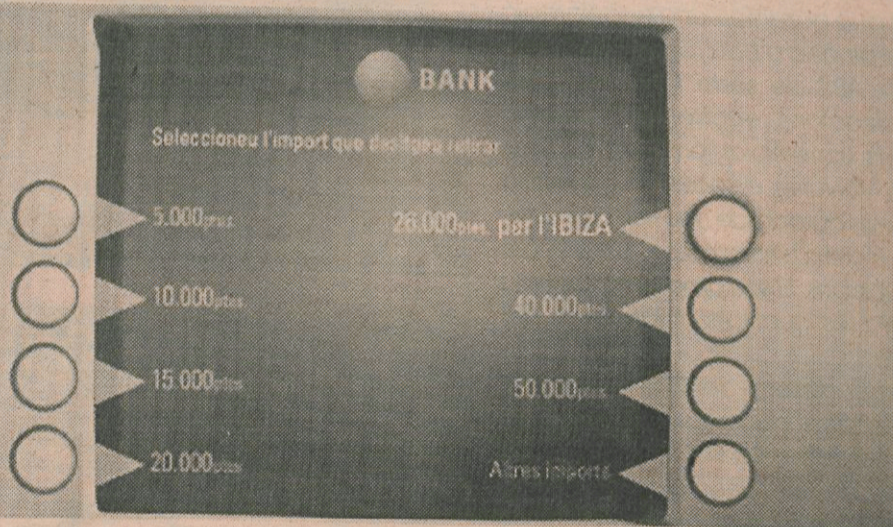
26.000

Pessetes al mes.

Sense entrada.

72 quotes. TAE: 8,77%

Preu recomanat pel fabricant: 1.495.000 ptes./8.985,13 €. SEAT Ibiza Stella 1.4., IVA, transport, estuvi promocional i PLA PREVER GASOLINA inclosos. Te'l financem a 6 anys. SENSE ENTRADA INICIAL. TAE: 8,77%, que inclou un 2 % de Comissió d'obertura (29.900 ptes.). Preu total a termini: 1.901.900 ptes. 11.430,85 €. T.I.N.: 7,71%. Oferta VOLKSWAGEN FINANCE. Vàlida fins al 30/04/2001 a la Península i les Balears per a vehicles en estoc. R.B.E. N° 77/01.



Emporta-te'l automàticament, sense entrada.

Ara, el teu SEAT Ibiza Stella 1.4 encara més a prop.



Sense entrada. Per 26.000 ptes. al mes i en 72 quotes. Entra al teu Concessionari i t'emportes un SEAT Ibiza.

Així de fàcil. Així de ràpid. I, a més, te l'endús amb tot el que porta: coixí de seguretat, direcció assistida,

alçavidres elèctrics, tancament centralitzat amb comandament a distància, radicasset amb 4 altaveus, interruptor

de bloqueig i desbloqueig de portes i volant d'altura regulable. Si ets a prop d'un caixer, ets a prop del teu nou Ibiza.

Imatge corresponent a l'acabat Sport.

Informa-te'n a:

Autofisa

c/ Vilallonga, 4-6 • Tel.: 972 50 19 15 • FIGUERES

**Obert també
dissabtes tarda**

CLASSIFICATS

R

BARTOLOMÉ

FINQUES

Monturiol, 19

Tel. i Fax: 972 505 015
17600 FIGUERES

PISOS NOUS:

FIGUERES:

(EN CONSTRUCCIÓ) C/ PERE III - C/ PONENT: Àtic dúplex, 3 dormitoris, estudi 28m², 3 banys, terrassa 47m², fusteria exterior d'alumini amb vidre de cambra, ascensor, calefacció, gas ciutat i aire condicionat. PVP: 19.700.000'- Ptes.

(EN CONSTRUCCIÓ) C/ EMPORDÀ: 3 dormitoris, 2 banys, menjador estar 23m², fusteries exteriors d'alumini amb vidre de cambra, calefacció, ascensor i gas ciutat. PVP: 13.500.000'- Ptes.

(EN CONSTRUCCIÓ) C/ EMPORDÀ: 4 dormitoris, 2 banys, menjador estar 23m², fusteries exteriors d'alumini amb vidre de cambra, calefacció, ascensor i gas ciutat. PVP: 13.500.000'- Ptes.

(EN CONSTRUCCIÓ) C/ EMPORDÀ: Àtic dúplex, 4 dormitoris, 2 banys, menjador estar 35m², cui-

na 13m², terrassa, fusteries exteriors d'alumini amb vidre de cambra, calefacció, ascensor i gas ciutat. PVP: 18.000.000'- Ptes.

PISOS OCASIÓ:

FIGUERES:

C/ EDUARD RODEJA: Any 80, 4arta planta, 90 m² útils, 4 dormitoris, 2 banys, terrassa, calefacció, ascensor, gas ciutat. PVP: (PARKING INCLÒS) 12.500.000'-

C/ FORTIA: Any 88, Entresol, 87m², 3 dormitoris, cuina renovada, bany complet gran, terrassa 60 m² orientada a Sud, estudi independent, cel obert amb safareig tancat, gas ciutat, tancaments de PVC amb vidre de cambra. Possibilitat de comprar parking al mateix edifici. PVP: 15.000.000'-

C/ PORT LLIGAT: Any 76, 3era planta, 130 m²

construïts, assolellat, 4 dormitoris, 2 banys, cuina reformada, fusteries exteriors de PVC amb vidre de cambra, calefacció, ascensor, gas ciutat. PVP: 14.600.000'-

RONDA BARCELONA: Semi-nou, Any 94, 2ona planta, 135m² construïts, 4 dormitoris, 2 banys, cuina-office, llums halògenes, calefacció, gas ciutat, ascensor, terrassa, parking. Bon estat. PVP: 21.000.000'- Ptes.

C/ PERE III (ÀTIC - Reformat): Any 81, 110m² de vivenda, 3 dormitoris, 2 banys, cuina-office (impecable) totalment equipada, parquet, armaris encastats, fusteries exteriors d'alumini amb vidre de cambra, calefacció a gas ciutat, aire condicionat al menjador-estar, ascensor, terrassa, magnífica vista. 2 pàrquings. PVP: 20.000.000'-

C/ MÉNDEZ NUÑEZ (Bulevard 32): Any 94, 2ona planta, 75m², 3 dormitoris, 1 bany complet, 1 lavabo-wc, traster i pàrquing. PVP: 14.000.000'-

C/ RENTADOR: 4arta. planta, menjador, cuina, 3 dormitoris, bany, balcó i safareig. PVP: 6.500.000'-

C/ SANT ANTONI (Bon estat): 2na. planta, 90 m² útils, 111m². construïts, any 84, menjador-estar 24m², cuina 13m², 3 dormitoris dobles, 2 banys, 21m². de terrasses, ascensor i calefacció. PVP: 13.500.000'- Ptes.

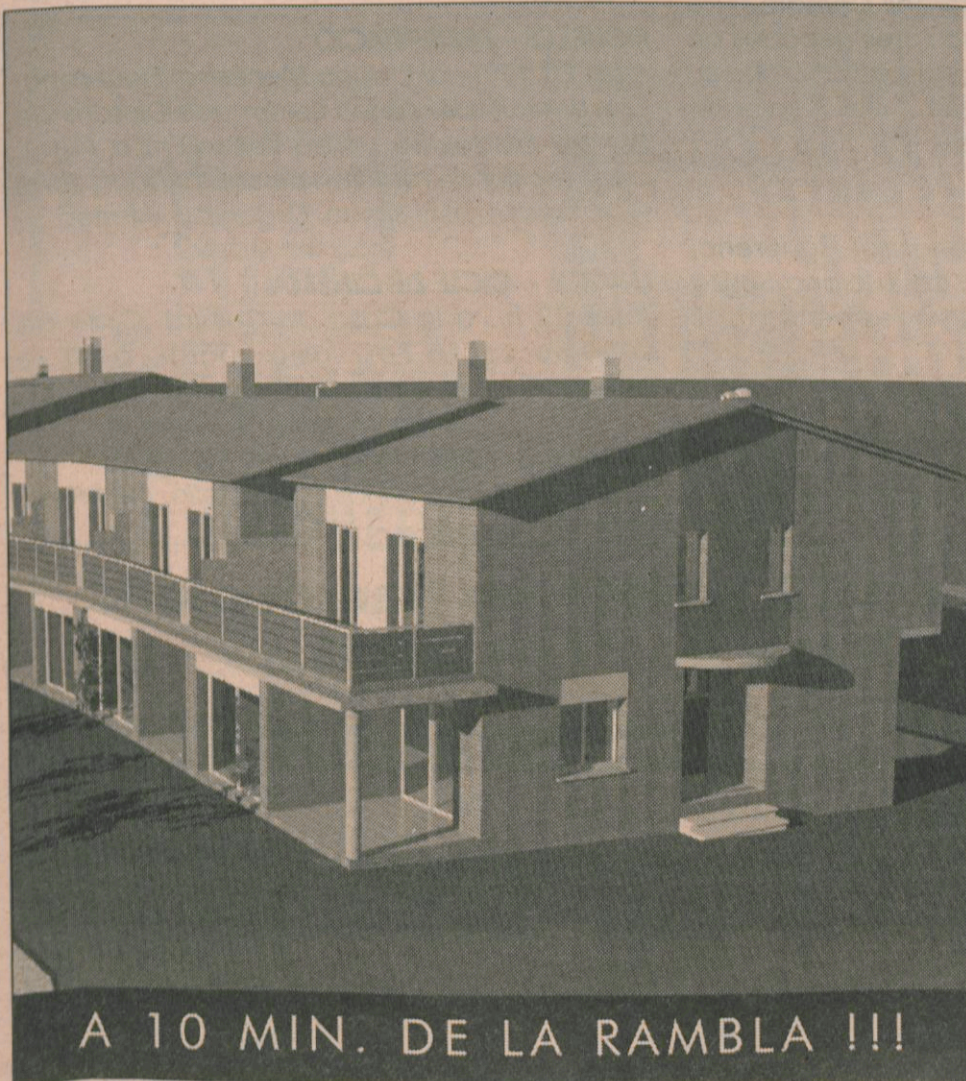
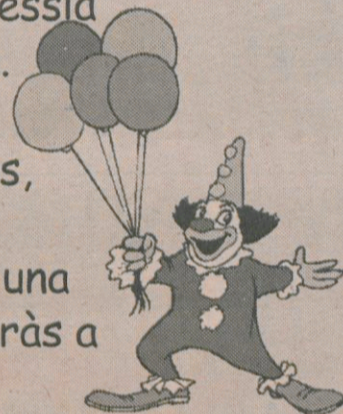
PASSATGE PONENT: 2ona. planta, 90 m², any 90, 3 dormitoris, 2 banys, calefacció i gas ciutat. PVP: 12.600.000'- Ptes.

Hiper festes,
batejos, casaments,
comunions...

Bo Bó Llamins

c/ Ample, 16 | c/ Ultònia, 14
Tel.: 972 504 132 | Tel.: 609 859 047
FIGUERES | GIRONA

Tot tipus d'articles de caramels.
Especialitats en regalèssia
i estreps o pega dolça.
Sense sucre i salats;
finlandesos, irlandesos,
belgues, etc.
Allò que no trobes en una
altra botiga, ho trobaràs a
BOBÓ LLAMINS.



A FIGUERES:

NEIX LA MILLOR ZONA RESIDENCIAL AMB CASES DE LUXE !!!

- Cases aparellades, amb jardí privat, al costat d'un gran jardí públic.
- Obra vista, garatge per a 2 cotxes. 4/5 habitacions.
- Cuines de 14/16 m². Menjador-estar de 31,50 m².
- Gas ciutat. Preinstal·lació d'aire condicionat.
- Acceptem el seu pis a canvi !!!

RESIDENCIAL PARC
**SANT
ISIDRE**

PROMOU: Elismon, S.A.

Tel. 972 25 77 00
www.elismon.com

Informació i venda:



C/ Concepció, 5 - FIGUERES
Tel. 972 51 09 74

A 10 MIN. DE LA RAMBLA !!!

actes a l'engròs

26

dilluns

març

FIGUERES - AUDICIÓ

A les 18 h., al Casino Menestral Figuerenc, audicions de música a càrrec dels alumnes de l'Escola de Música del Casino Menestral. Avui: clarinet, saxofon, acordió, piano i percussió.

FIGUERES - AUDICIÓ

A les 18 h., al Casino Menestral Figuerenc, audicions de música a càrrec dels alumnes de l'Escola de Música del Casino Menestral. Avui: violí, viola, violoncel, contrabaix i piano.

28

dimecres

març

FIGUERES - AUDICIÓ

A les 18 h., al Casino Menestral Figuerenc, audicions de música a càrrec dels alumnes de l'Escola de Música del Casino Menestral. Avui: guitarra.

29

dijous

març

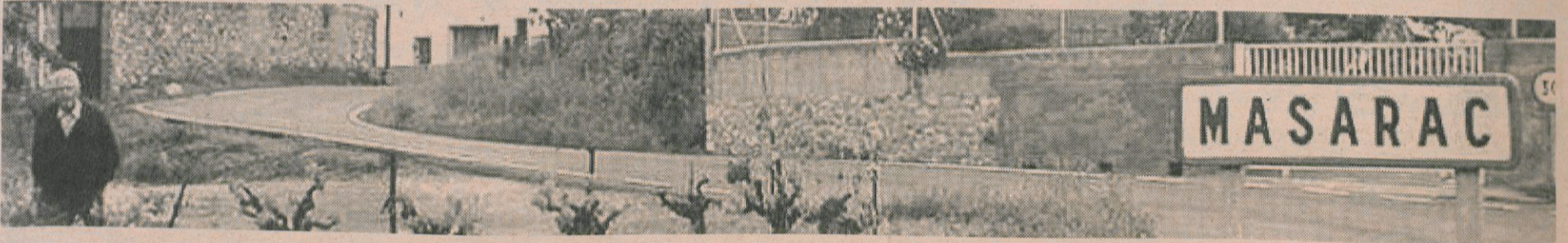
27

dimarts

març

FIGUERES - JAZZ

A les 22.15 h., als Cinemes Figueres, projecció de la pel·lícula 'Acordes y desacuerdos', de Woody Allen, dins del 9è Festival de Jazz de Figueres.



APIVEND 2000 S.L.

TEL. 972 15 26 68 FAX 972 25 38 97
Avda. de Rhodes, 64
17480 ROSES

VILADAMAT. A 15 MINUTS DE FIGUERES, A ESTRENAR, CASES AÏLLADES EN CONSTRUCCIÓ - RESIDENCIAL DE PRESTIGI, 3 HABITACIONS, 2 BANYS, SALÓ-MENJADOR, CUINA EQUIPADA, PORXO, GARATGE, JARDÍ PRIVAT AMB GESPA I REG DINS UN TERRENY DE 400 M2. COMPLETAMENT TANCAT D'OBRA. ACABAT DE QUALITAT.

PONT DE MOLINS. CASA DE POBLES DAVANT DEL RIU, DE TRES PLANTES - BAIXOS AMB VOLTES DE PEDRA, PLANTA PRIMERA: SALÓ-MENJADOR, CUINA EQUIPADA, REBOST, SAFAREIG, BANY, UN HABITATGE SUITE AMB VESTIDOR, TERRASSA I JARDÍ. PLANTA SEGONA: 4 HABITACIONS AMB BANY COMPLET I TERRAT A DALT-A MES 600 M2 RUSTICS ADJUNTS A LA FINCA.

FIGUERES - AUDICIÓ

A les 18 h., al Casino Menestral Figuerenc, audicions de música a càrrec dels alumnes de l'Escola de Música del Casino Menestral. Avui: flauta travessera, violí, viola, cant coral i conjunt instrumental.

FIGUERES - TAULA RODONA

A les 20 h., a la seu del Consell Comarcal de l'Alt Empordà, taula rodona: 'Tres dècades de conscienciació de patrimoni natural', a càrrec de Narcís Ribas, Victòria Riera, Delí Saavedra, Jordi Cabot i Jordi Sargatal.

FIGUERES - JAZZ

A les 22 h., al Casino Menestral Figuerenc, concert de jazz a càrrec de 'Luciana Souza Quintet', dins del marc del 9è Festival de Jazz de Figueres.

GARRIGUELLA - EXPOSICIÓ

Durant tot el dia, fins al 31 de març, a la Cooperativa Agrícola de Garriguella, exposició

'Art i vi', de l'artista Ricard Aguilar Destart.

30

divendres

març

FIGUERES - PRESENTACIÓ

A les 20.15 h., al Casino Menestral Figuerenc, presentació del segon volum dels Dietaris de Ferran Soldevilla, a càrrec d'Enric Pujol, coordinador de l'edició, i dels historiadors Jordi Casasses i Antoni Simon. Organitza: Atenea.

LLANÇÀ - CICLE DE CINEMA

A les 22 h., a la Casa de Cultura, Cicle de Cinema sobre l'exclusió social, amb la projecció de la pel·lícula 'El abuelo'.

CASTELLÓ - SARDANES

A les 9.30 h., al Gimnàs IES Castelló, curset de

56 periodistes de 21 països ho han decidit: Alfa 147, Cotxe de l'Any 2001.

L'Alfa 147 ha estat elegit cotxe de l'any dos mil u. Per tecnologia, per fiabilitat, per comportament i per disseny. Així ho han avalat 56 periodistes de 21 països. I és la segona vegada que trien un Alfa Romeo els últims 4 anys.

www.alfa-es.com

Per a més informació, trunqui'ns al 902 147 000.

Concessionari Oficial Alfa Romeo



GARATGE SALA, S. A.

Avda. Marignane, 24
Tel.: 972 50 20 77
FIGUERES



Carrer Sportives

actes a l'engròs

sardanes a càrrec dels monitors Anotnieta Gelabert i Josep Maria Geli. Curset gratuït. Durada: des del 9 de març fins el 25 de maig.

FIGUERES - EXPOSICIÓ

Darrer dia de l'exposició del Concurs de màscares del Casal Cívic Bon Pastor. Horari: laborables, de 16 a 19 h.

RABÓS - CONCERT

A Rabós, concert de l'Orquestra de Cambra de l'Empordà.

L'ESCALA - PLAY BACK INFANTIL

A les 21.30 h., al Centre Cultural Municipal 'Xavier Vilanova', Play Back Infantil organitzat per Pro Futbol Base.

31 **dissabte**
març

LLANÇÀ - CINEMA

A les 22 h., a la Casa de Cultura, cinema amb la projecció de la pel·lícula 'El abuelo'.

VILAFANT - CONTES

A les 11 h., a l'Escola 'Les Mèlies', de Vilafant, el Racó dels Contes: relat i interpretació de contes populars per a la mainada. Organitzat pel Centre de Formació Teatral 'El Galliner' i promogut per la Diputació de Girona i l'ajuntament de Vilafant.

L'ESCALA - PLAY BACK INFANTIL

A les 21.30 h., al Centre Cultural Municipal 'Xavier Vilanova', de l'Escala, segon dia de Play Back Infantil. Organitzat per Pro Futbol Base.

FIGUERES - HORA DEL CONTE

A les 11 h., a la Biblioteca Fages de Climent, l'Hora del Conte

1 **diumenge**
abril

L'ESCALA - PLAY BACK INFANTIL

A les 16 i a les 19h., al Centre Cultural Municipal 'Xavier Vilanova', de l'Escala, segon dia de Play Back Infantil. Organitzat per Pro Futbol Basé.

FIGUERES - CONCERT

A les 12.30 h., a la seu del Consell Comarcal de l'Alt Empordà, concert de l'Orquestra de Cambra de l'Empordà

MOLLET - CONCERT

A les 17 h., a Mollet de Peralada, concert de l'Orquestra de Cambra de l'Empordà.

3 **dimarts**
abril

LA JONQUERA - TEATRE

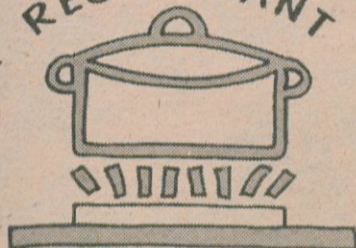
A les 22 h., a l'IES La Jonquera, teatre amb 'Totes Lisístratas', dins de la 3ª Mostra de Tallers de Teatre de l'Alt Empordà.

LLANÇÀ - TEATRE

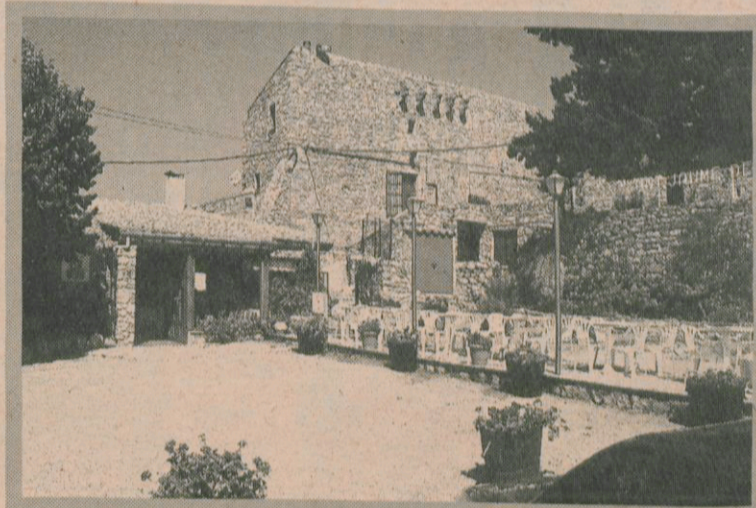
A les 24 h., a l'IES Llançà, teatre amb 'Desig', dins de la 3ª Mostra de Tallers de Teatre de l'Alt Empordà.



RESTAURANT



ELS FOGONS DE CANADAL LA JONQUERA

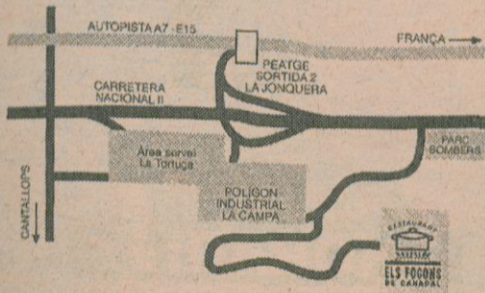


Situat al Castell de Canadal (Segles XIV - XV), al costat de l'Església Romànica de Sant Jaume de Canadal (S.X.).

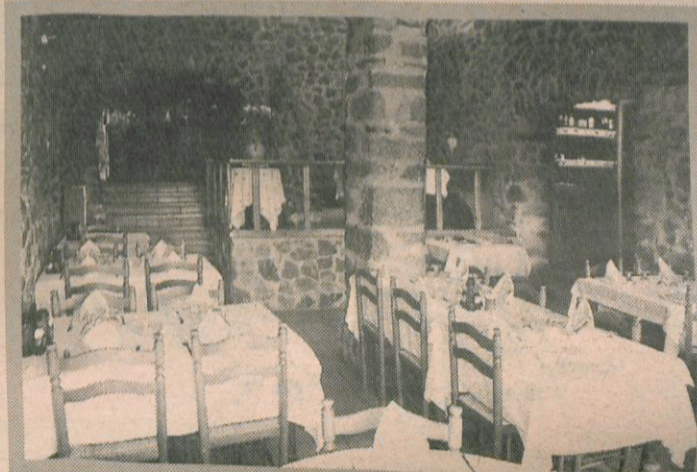
Paisatge de gran bellesa i itineraris de natura pel Paratge natural de l'Albera.



ESPAIS de LLEURE S.A.L.



cuina catalana
cuina casolana
local climatizat



Veïnats de Canadal • 17700 LA JONQUERA

Alt Empordà • Apt. 128 • Tel.: 972 55 56 81 De France: 00.34.972.555.681

EL REI DE L'HIDROMASSATGE



79.999

ELLE 180 x 80 cm.



109.999

ESTEFANIA 160 x 160 cm.



109.999

SHARON Ø 160 cm.



119.999

MELANIE 160 x 160 cm.



99.999

INES 140 x 140 cm.



79.999

CINDY 160 / 170 x 75 cm.



99.999

SOFIA 145 x 145 cm.



79.999

CLAUDIA 170 x 80 cm.

3 anys de garantia



99.999

NAOMI 135 x 135 cm.



69.999

ARQUITECTURA 140 / 160 / 170 x 70 cm.



Sistema aire-aigua. Amb motor ESPA.

Els preus no inclouen l'IVA

Gres a 495.-



Plats

Plats de dutxa de metacrilat de 5 mm de gruix, reforçat de fibra amb vàlvula i sífó.

GIANNI 80 x 80 cm.

Preu unitat 14.950



EMPORIO 90 x 90 cm.

RALPH 80 x 80 cm.

YVES 90 x 90 cm.

Columnes de bany

Columna Niàgara Bàsic 90.000

49.995



Semicolumna d'hidromassatge termostàtica, instal·lació sense obres.

(Amb termo acrílic) Preu 120.000.-

Inclou: 3 jets cervicals, 2 plantars, 3 lumbar, 8 dorsals, dutxa fixa, dutxa extensible amb 5 posicions.

5 anys de garantia

34.950



Box Victoria



Box Iguazú Bàsic

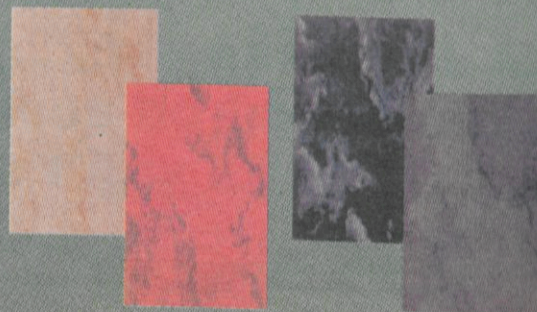
129.950

ambdós models 80 x 80 cm., 90 x 90 cm.

Amb termo acrílic 149.950.-

Amb termo de vidre 169.950.-

Rajola a 495.-



Ctra. N-II, Km. 726 MEDINYÀ • Girona

972 49 83 12



972 49 83 13

HORARI!

De dilluns a dissabte de 8 h. a 20 h.