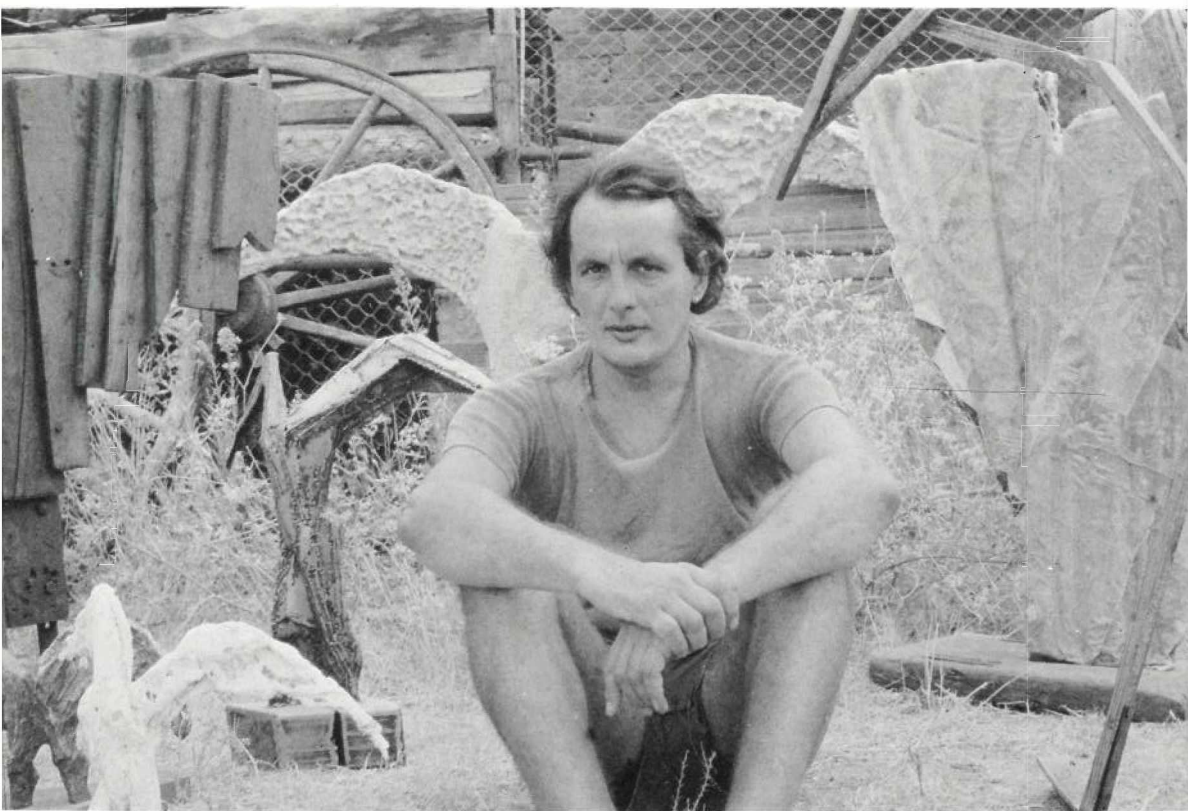


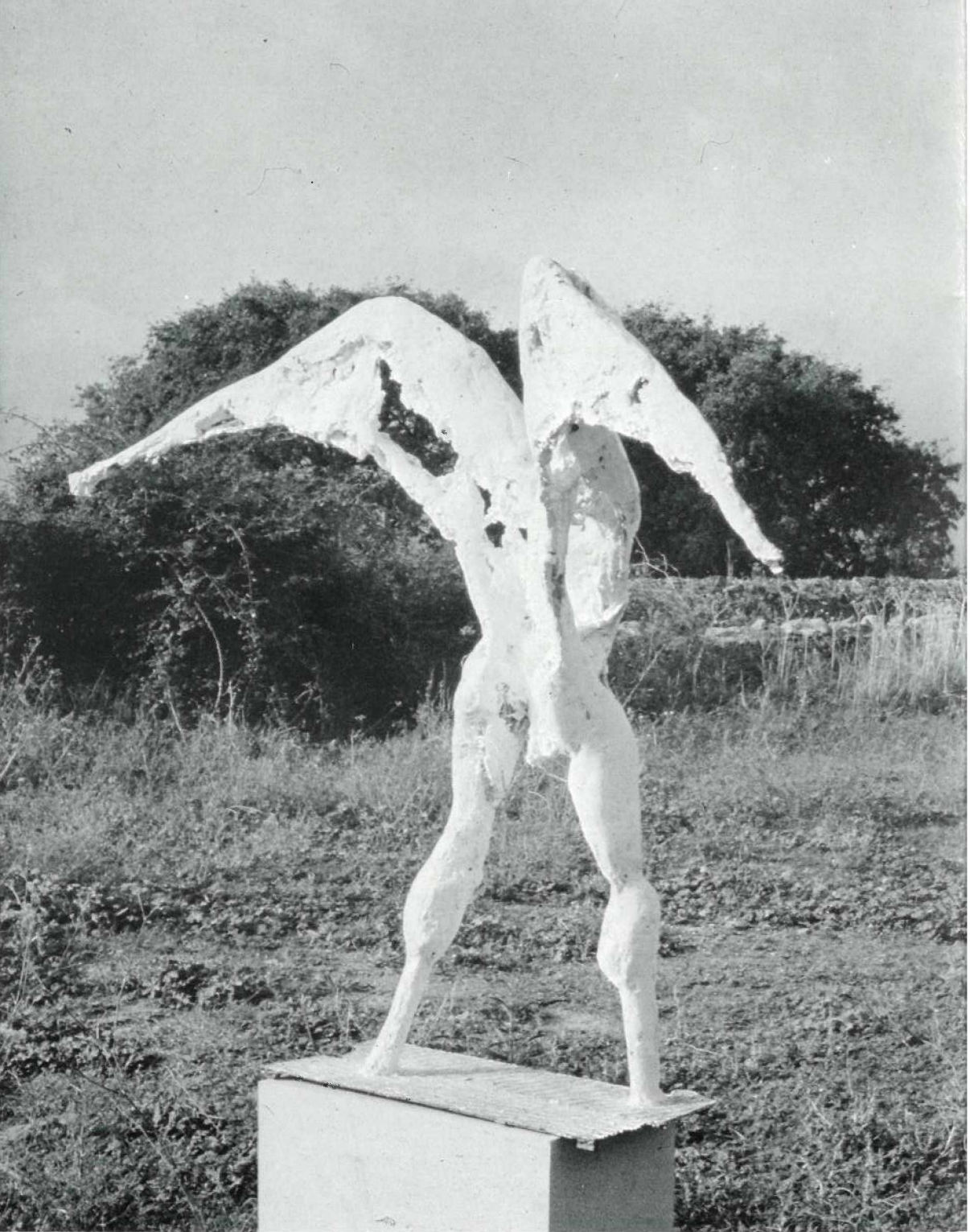
**ENTORN D'UN RECORD
D'INFÀNCIA:
L'ÀNGEL DE LA CATEDRAL**



NARCÍS COSTA

ESCULTURES i DIBUIXOS

27 OCTUBRE - 13 NOVEMBRE 1988



PRIMARI
ESCAIOLA
180x130x50

L'ÀNGEL DE L'ART

L'àngel -o, si s'escau, el dimoni-, com a ésser fantàstic polivalent o ambigu, alhora receptacle del bé i del mal, símbol o somni, ha estat present en la major part de cultures artístiques, almenys ja des de la Babilònia pre-bíblica. La història de l'art, per tant -de Mesopotàmia a Grècia, passant per la riquíssima tradició cristiana- ens en forneix una nodrida iconografia, sota l'aparença d'un ésser alat que, al mateix temps, esdevé resum i símbol de les passions més impossibles de l'ésser humà: de l'àngel tòtila de la iconografia dels *Pastorets* fins a l'àngel pasoliní desvetllador de belles coneixences.

En l'art contemporani, no obstant, no són massa abundants les al·lusions als àngels, si n'exceptuem episodis ben puntuals, com el pre-Rafaelisme o el Simbolisme, incloent-hi, està clar, l'art religiós, acadèmic o kitsch, de les imatges votives a la targeta postal. Dins el mateix camp, l'escultura contemporània -llevat, de nou, d'episodis votius, funeraris o kitsch, i tot i la seducció d'una hel·lènica Victòria alada que ha inspirat mantes reflexions, aquesta representació és també ben escassa. Per això em sembla interessant la proposta plàstica de Narcís Costa a l'entorn d'un únic leit motif angèlic. Dos elements a destacar:

1) d'una banda, es tracta d'una al·lusió a un "àngel" concret, el de la catedral de Girona. Una imatge predeterminada i de positiva importància en els somnis infantils (o adults) i en el paisatge urbà dels gironins i de la ciutat.

2) de l'altra, no cal dir que el material d'inspiració és un mer pretext genèric, a fi de resoldre's en estricte material escultòric.

Així, malgrat el punt de partida, Narcís Costa formula un treball sobre l'àngel pres com a arquetipus, no com a anècdota.

I d'aquest arquetipus, altrament, no en reté els elements més obvis o tradicionals (caràcter antropomòrfic, ambivalència, etc.), sinó el d'un "inabastable" ésser alat, que és el motiu com dèiem, d'una superba reflexió plàstica.

Perquè, tractant-se d'un escultor -com hem escrit en d'altres ocasions- que ha treballat intensament l'element tema/material, el tret final que retindríem d'aquestes "estructures alades" (més que no pas àngels típics), és el d'un discurs profundament escultòric.

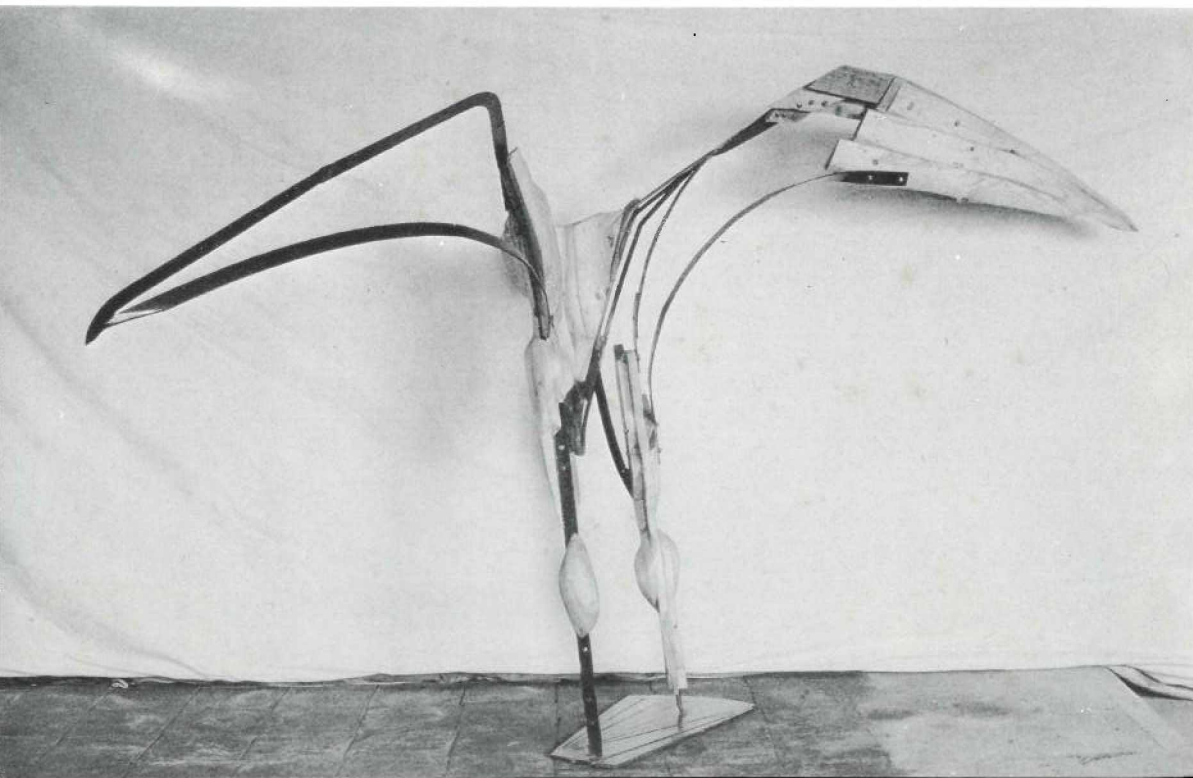
En efecte: Narcís Costa ha establert un remarcable diàleg entre un símbol alat i els materials i la forma plàstica. Així, el bronze, el ferro, la fusta, la tela plastificada defineixen, sols o combinats, i per cada cas, un tema *angèlic*: però, al capdevall, ben material, i d'un positiu i estricte interès escultòric.

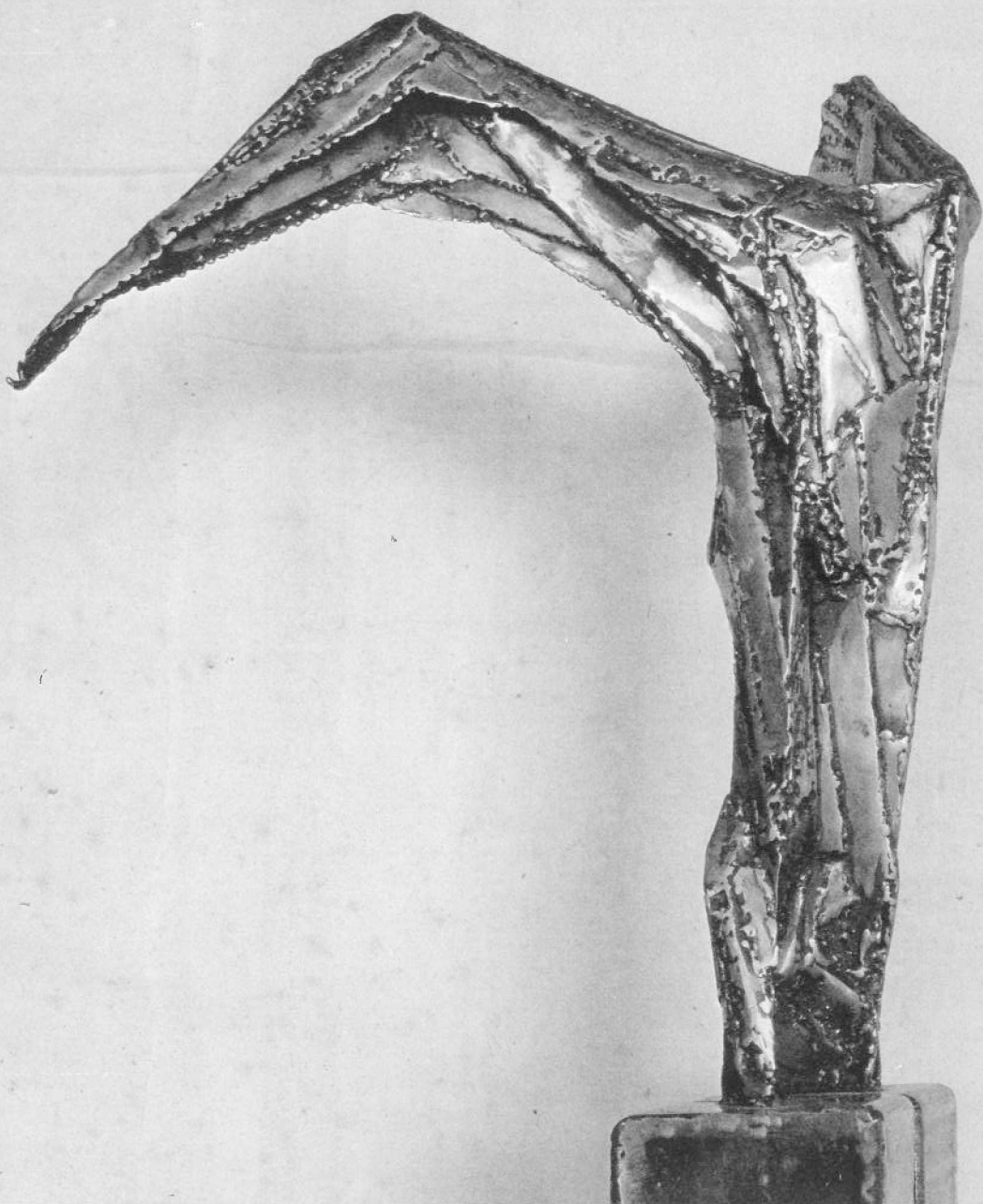
Jaume Fàbrega
(Associació Internacional de Crítics d'Art)



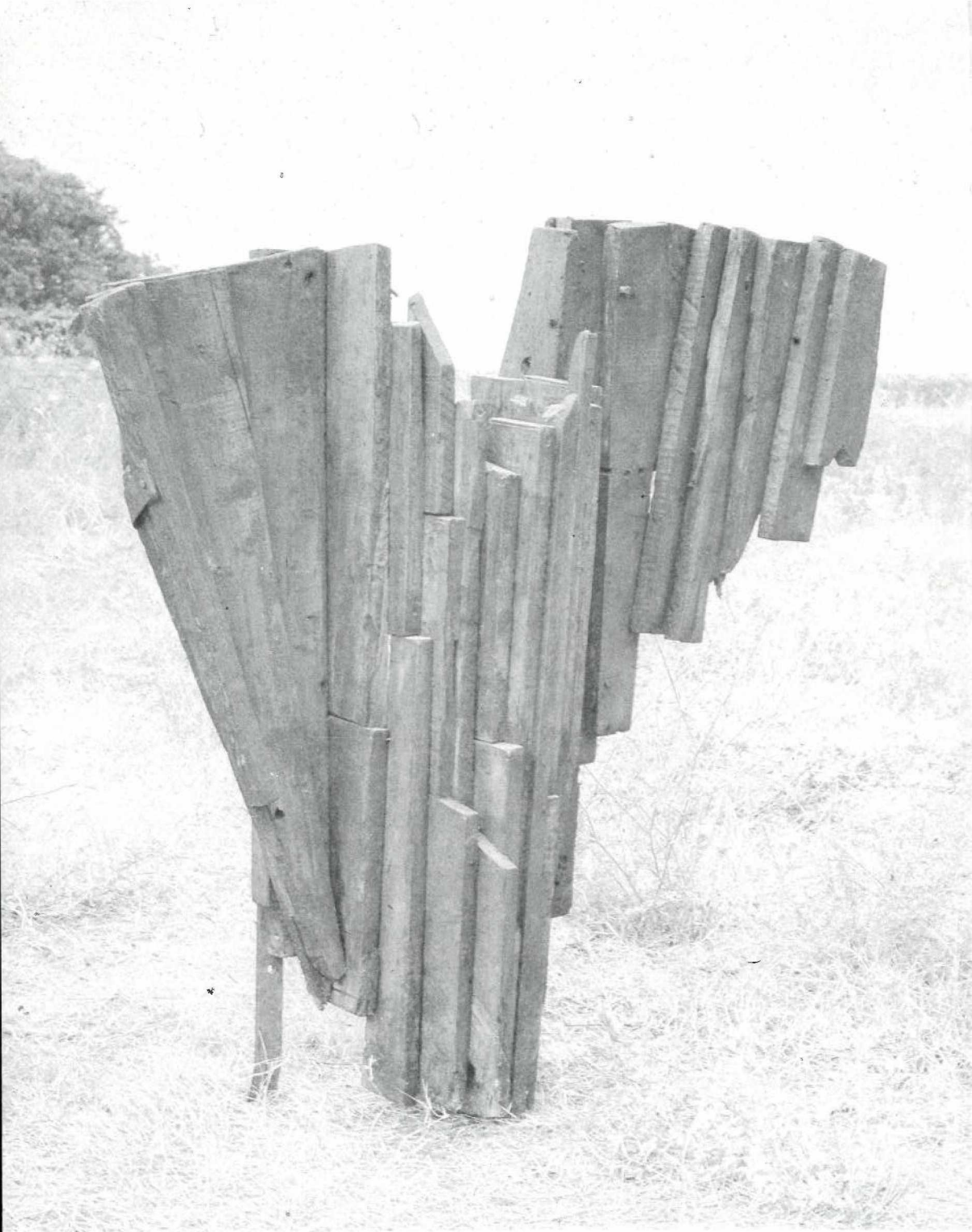
FERRENY
BRONZE
40x30x15

ESTRUCTURAT
FUSTA I FERRO
320x180x100





FÈRRIC
FERRO
70x70x30



ESTRATS
FUSTA
135x120x35

EXPOSICIONS COL·LECTIVES

- 1975.- Febrer, a la MAISON DE BEAUX ARTS, de París.
Maig, Galeria IMAGES, de París.
- 1976.- Biennal FORMES HUMAINES, al Museu RODIN, de París.
- 1982.- PETIT FORMAT, a la Galeria ART-3, de Figueres.
- 1983.- Agost, VI MOSTRA D'ART, de Garriguella.
- 1984.- Desembre, PINTORS, CERAMISTES i ESCULTORS DE L'EMPORDÀ, a la Galeria ART-3, de Figueres.
- 1985.- I MOSTRA D'ART, de Girona.
Octubre. I MOSTRA D'ESCULTURA D'AVANTGUARDA, al Firal d'Olot.
- 1987.- Agost, IX MOSTRA D'ART, de Garriguella.

EXPOSICIONS INDIVIDUALS

- 1972.- A la Galeria LA GÀBIA, de Girona
- 1976.- Al PAGO-PAGO, de Roses.
- 1977.- Al PAGO-PAGO, de Roses.
- 1978.- A la CAIXA D'ESTALVIS PROVINCIAL, de Roses.
- 1980.- Abril, a la CAIXA D'ESTALVIS LAIETANA, de Mataró.
Setembre, sèrie LES MANS, a la Galeria CLEDALIQUE, de Cadaqués.
- 1981.- Sèrie ROBA ESTESA, al BRÒQUIL, de Roses.
- 1983.- Maig, sèrie LES VENUS, a la Galeria SANT LLUC, d'Olot.
Juny, NARCÍS COSTA, del 79 al 83, a la CASA MALLOL, de Roses
- 1985.- Febrer, sèrie ELS NUSOS, a la Galeria ART-3, de Figueres.
Setembre, ESCULTURES i DIBUIXOS, a la Galeria LA RUTLLA de Sant Feliu de Guíxols.
- 1986.- Març, a SCOPAS, Empúriabrava.
Setembre, sèrie OUS i AUS, a la Galeria LA RUTLLA, de Sant Feliu de Guíxols.
- 1987.- Gener, OUS i AUS, a Can RABELL de Roses.
- 1988.- Juliol, XARXA D'ART, de Tossa de Mar.
- 1988.- Octubre, ENTORN D'UN RECORD D'INFÀNCIA: L'ÀNGEL DE LA CATEDRAL, Casa de Cultura LES BERNARDES, Salt-Girona.

4



CASA DE CULTURA
"LES BERNARDES"
DIPUTACIÓ DE GIRONA-SALT