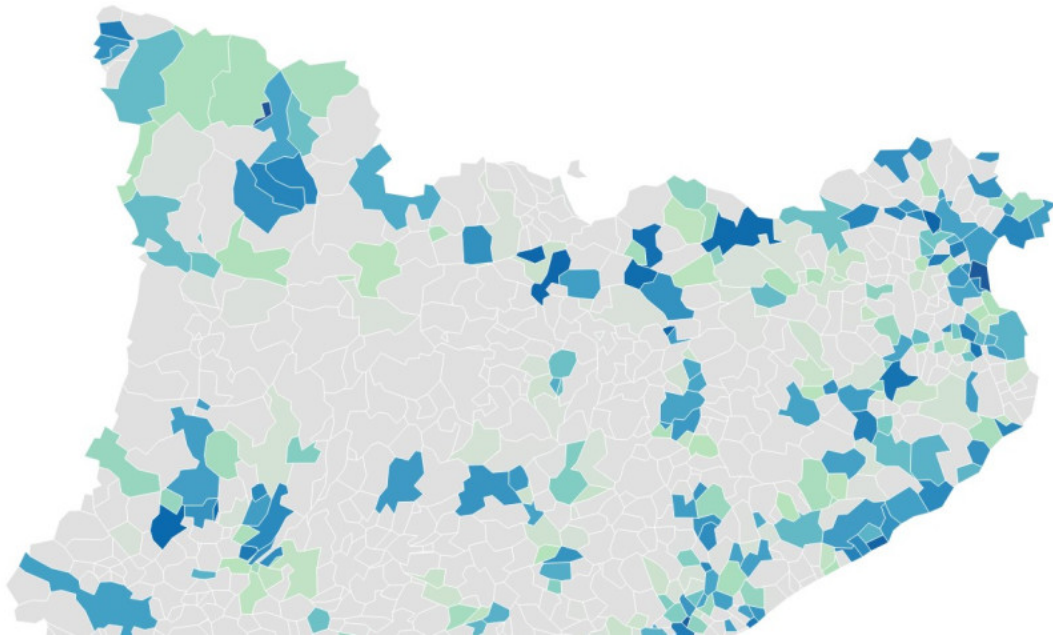


Més de la meitat dels municipis de la Cerdanya sense pla d'inundació malgrat el risc

Bellver de Cerdanya, Montellà i Martinet, i Puigcerdà es troben entre els municipis amb risc "Molt Alt" però sense pla d'actuació vigent



El mapa situa la població resident en zones inundables a Catalunya | ACN

Tot i que el 9% de la població catalana viu en zones inundables, molts municipis encara no disposen d'un Pla d'Actuació Municipal (PAM) per a la gestió del risc d'inundacions. A la comarca de la Cerdanya, la majoria dels municipis obligats a tenir un PAM no el tenen vigent. Entre aquests es troben poblacions com Bellver de Cerdanya, Montellà i Martinet, i Puigcerdà, on el risc d'inundació es classifica com a "Molt Alt".

D'acord amb les dades actuals, Puigcerdà i Bellver de Cerdanya no tenen cap pla d'actuació per fer front a possibles episodis d'inundació, malgrat el nivell de risc elevat. La mateixa situació es repeteix a altres municipis de la comarca, com Bolvir, Alp, Ger i Guils de Cerdanya, que presenten un risc mitjà d'inundació i tampoc disposen d'un PAM.

En el cas de Montellà i Martinet i Llúvia, aquests municipis tenen plans d'inundació, però estan caducats i pendents de revisió des de fa anys. L'última revisió del pla de Montellà i Martinet data del 2007, mentre que el de Llúvia es va revisar per última vegada el 2018, deixant-los fora de la vigència requerida per respondre de manera efectiva a les emergències actuals.

Davant aquest panorama, el Govern de la Generalitat ha anunciat una inversió de 20 milions d'euros per garantir que tots els municipis amb zones inundables

tinguin un PAM homologat en un termini de dos anys. Aquesta iniciativa pretén proporcionar una resposta més robusta i coordinada davant el risc d'inundacions, especialment en aquells municipis amb risc molt alt que, com en el cas de la Cerdanya, encara no compten amb un pla o el tenen desactualitzat.