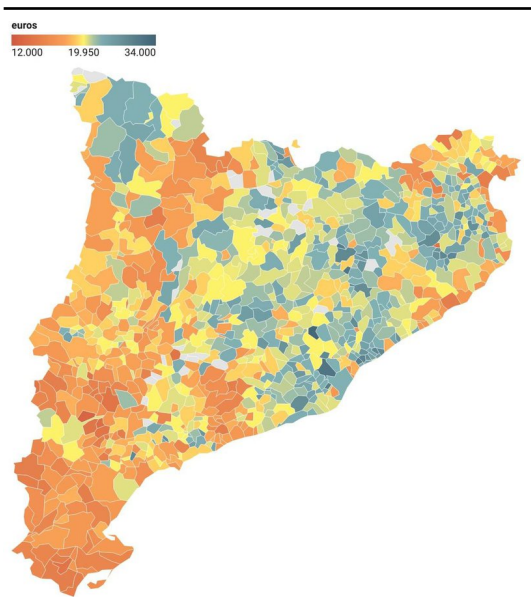


# Matadepera, Sant Cugat del Vallès i Malla, els municipis més rics

A Matadepera, que ja va ser la localitat més rica de Catalunya en el 2021, la renda mitjana és de 30.000 euros

A la banda dels ingressos més baixos hi ha Salt, Alcanar, Ulldecona i Lloret de Mar



Mapa municipal segons les rendes familiars (INE) del 2022 ACN.

Matadepera és un any més el municipi amb ingressos més alts de Catalunya. Segons l'atles de distribució de la renda de les llars del 2022 publicat per l'INE, el municipi del Vallès Occidental té una renda mediana anual de 33.250 euros –és a dir, la meitat de la població cobra per sota d'aquest valor, i l'altra meitat, per sobre. La població ja va liderar el rànquing del 2021 i, de fet, el podi es repeteix: Sant Cugat del Vallès i Malla amb 31.150 euros per cada unitat de consum –una unitat que pondera els ingressos nets per llar tenint en compte el nombre de persones que hi viuen. Salt, Alcanar, Ulldecona i Lloret de Mar estan entre les poblacions de més de 5.000 habitants que tenen uns ingressos més baixos, rondant els 15.000 euros l'any.

Per àmbits territorials i tenint en compte només municipis de més de 5.000 habitants, Matadepera és la capdavantera a l'entorn metropolità –de fet, 27 de les 30 poblacions d'aquesta mida amb ingressos més alts són de l'àmbit metropolità, com ara Sant Just

Desvern, Sant Quirze del Vallès, Vilassar de Mar o la Roca del Vallès–. La capital del país, Barcelona, se situa en 22.750 euros, gairebé 3.000 euros que la mediana del conjunt de Catalunya (19.950 euros).

Pel que fa a Ponent, Alpicat (Segrià) aconsegueix el primer lloc, amb una mediana de 24.850 euros l'any. Es tracta de l'únic municipi de més de 5.000 habitants d'aquest àmbit que supera la mitjana catalana. La resta, inclosa la ciutat de Lleida (18.550 euros) estan per sota.

Al Camp de Tarragona, Altafulla (Tarragonès) se situa en primer lloc (24.150 euros), per davant del Catllar (Tarragonès), la Selva del Camp (Baix Camp), Montblanc (Conca de Barberà) o Vandellòs i l'Hospitalet de l'Infant (Baix Camp). La capital de la demarcació, Tarragona, està lleugerament per sota de la mitjana catalana i el 2022 registrava una mediana de 19.250 euros anuals.

Pel que fa a les comarques gironines, Bescanó (Gironès) té una mediana de 23.450 euros per any. Celrà i Sarrià de Ter, a la mateixa comarca, la segueixen, mentre que la ciutat de Girona està just per sobre de la mitjana de Catalunya amb 20.650 euros. En aquest àmbit territorial se situa el municipi a la cua del rànquing, Salt, amb 14.350 euros, una quantitat que no arriba a la meitat de Matadepera.

Al Penedès, Sitges (Garraf) apareix com a líder, amb 23.450 euros de mediana, uns ingressos lleugerament per

sobre de Sant Sadurní d'Anoia (Alt Penedès). El tercer lloc el comparteixen Gelida (Alt Penedès), Canyelles (Penedès) i Vilanova i la Geltrú (Garraf).

Entre els municipis que conformen les comarques centrals, a banda de Malla, que té 266 habitants, Taradell (Osona) és la població que ocupa el primer lloc del rànquing, juntament amb Santpedor (Bages), totes dues amb 23.450 euros per unitat de consum.

Al seu torn, cap dels municipis de l'Alt Pirineu i Aran i de les Terres de l'Ebre que superen els 5.000 habitants arriben a la mitjana catalana. Vielha e Mijaran (Val d'Aran) i Móra d'Ebre (Ribera d'Ebre) lideren els seus àmbits territorials amb 19.250 i 17.850 euros de mediana, respectivament.

Publicat a:

Font del document:

<http://www.elpuntavui.cat/societat/article/5-societat/2473357-matadepera-sant-cugat-del-valles-i-malla-els-municipis-mes-rics.html>