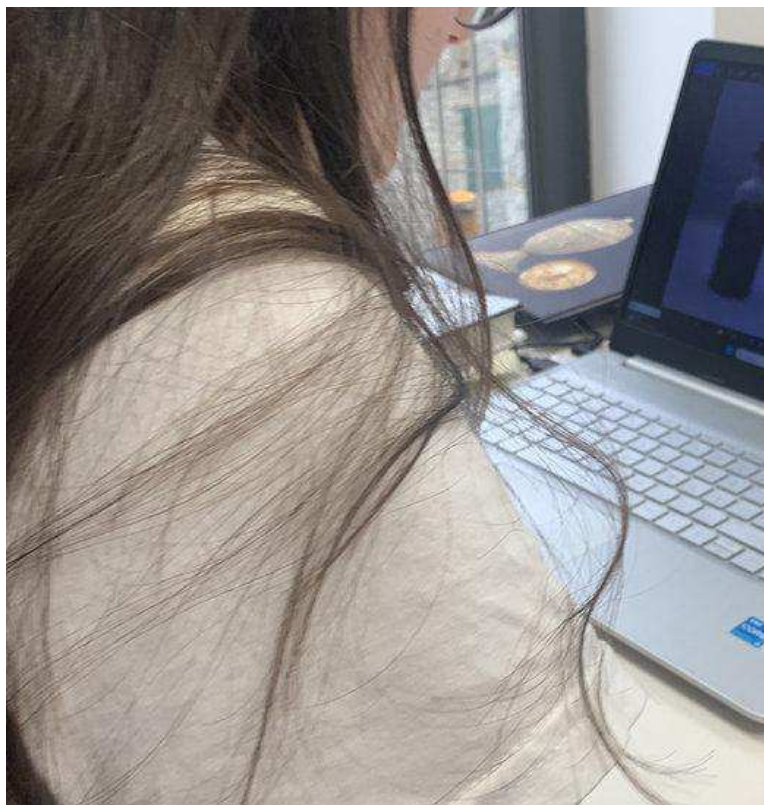


SOCIETAT OLOT -  
28 octubre 2024 2.00 h

# Flascons apotecaris del passat

- El Museu de Llivia estudia el contingut dels flascons de la farmàcia Estrella de Barcelona, fruit d'una cessió a l'equipament
- Juntament amb la donació de la farmàcia Amat de Sant Quirze del Vallès, completa el fons del museu, de la farmàcia Esteva



*Andrea Sanz treballa en els documents del fons de la farmàcia Estrella de Barcelona CEDIDA.*

JORDI CASAS FIGUERAS -

OLOT

El Museu de Llivia està documentant unes 600 fitxes del fons de la farmàcia Estrella de Barcelona, que han passat recentment al fons de l'arxiu del museu, i la

historiadora Andrea Sanz ho aprofita per dur a terme una recerca per determinar els usos habituals del contingut dels flascons de l'establiment barceloní. Cal recordar que les fórmules i el material de la farmàcia Esteva, l'original de Llivia, formen una col·lecció única a Europa per la seva antiguitat i pel seu bon estat de conservació. El Museu de Llivia dona continuïtat així al projecte de documentació del seu arxiu. Aquesta és una tasca que es va recuperar l'any 2017 i que, des de llavors, s'ha dut a terme de forma continuada i amb una periodicitat anual. A diferència d'altres anys, però, aquest 2024, la documentació ha tingut una vessant de recerca i investigació que ha dut a terme Andrea Sanz, de l'empresa Veraicon 2012 SL.

**El Museu de Llivia s'ha consolidat com a referent de la farmàcia catalana**

ADVERTISING

Sanz s'ha centrat en l'inventari del fons de la farmàcia Estrella, de Barcelona, realitzat fa dos anys. En concret, la historiadora ha ampliat la informació del fons, fent la recerca de l'ús que tenia cadascun dels productes que hi havia en els flascons. "S'ha ampliat la informació que teníem d'aquest fons i ara la seva futura museïtzació podrà ser més completa", ha explicat el director del Museu de Llivia, Gerard Cunill.

La documentació va començar el 27 de setembre passat i s'ha enllestit fa molts pocs dies. Sanz ha estudiat, gairebé, unes sis-centes fitxes i les ha completat en el sentit que s'ha detallat. A primers del mes d'octubre del 2022, el museu va rebre les donacions de les farmàcies Amat de Sant Quirze del Vallès i Estrella del carrer de Ferran de Barcelona. Les dues donacions complementen la col·lecció que ja té el museu –correspon a la farmàcia Esteva de Llivia–. Destaca, especialment, el fons de la farmàcia Estrella que presenta diferents elements d'homeopatia de finals del segle XIX i primers del segle XX.

## **Referent**

El Museu de Llivia s'ha consolidat, doncs, com a referent de la farmàcia catalana amb aquestes dues donacions. Dels dos històrics establiments farmacèutics, ha rebut un total de 1.500 peces. Els objectes van estar guardats en una vuitantena de caixes i la conser-

vadora i restauradora de béns culturals Marta Prunera va dur a terme el procés de documentació de les peces. Aquestes peces són dels segles XVIII, XIX i XX.

Tot aquest material podrà ser inclòs en publicacions o formar part d'exposicions, si es dona el cas. També serà objecte de recerca, com l'actual, i una gran part s'integrarà a la nova museografia de l'equipament l·livenc.

El director del Museu de Llivia ha explicat que la donació és fruit de la intensa activitat que du a terme la institució. “La gent pensa en el museu de la farmàcia, pel bagatge d'aquests anys o pel moviment que hi ha actualment”, ha indicat. Segons ell, la donació de la farmàcia Estrella va ser el resultat de les gestions del museu, però la de l'antiga farmàcia Amat se'ls va oferir sense que en coneguessin l'existència.

Fa dos anys, el museu es va integrar en una xarxa científica i cultural europea de farmàcies antigues, el projecte Aromas Itinerarium Salutis, que té per objecte reunir les farmàcies antigues d'Europa per fer promoció i recerca conjuntes. La iniciativa, que promoguda per la Universitat de València ja té el suport de sis països – Portugal, Suïssa, Itàlia, Romania, Croàcia i l'Estat espanyol–, es presentarà al Consell d'Europa i a la Unió Europea.