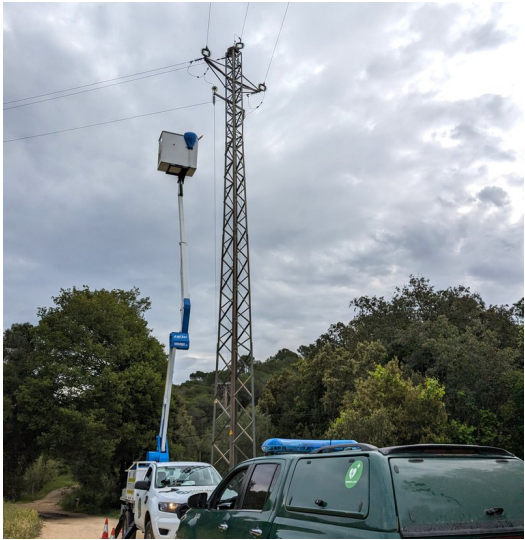


# Troben un duc electrocutat en una línia elèctrica entre Palamós i Calonge



Agents Rurals i tècnics d'ENDESA recollint el cadàver del rapinyaire. GRUP DE NATURA STERNA.

El Grup de Natura Sterna va localitzar diumenge un nou duc electrocutat entre els termes de Palamós i Calonge i Sant Antoni.

L'entitat alerta que les electrocucions són, amb un 35%, la "principal causa de mort" d'aquesta espècie al Baix Empordà i exposen que es deu "als dissenys i la manca d'aïllament dels cables dels suports elèctrics".

La mort del duc, a més, coincideix amb l'època de cria d'aquest ocell rapinyaire, un "moment crític en què els polls requereixen una atenció i una alimentació que la baixa d'un dels reproductors pot posar en perill".

Tal com marca el protocol, el Cos d'Agents Rurals de la Generalitat de Catalunya s'ha fet càrrec del cas i ha requerit a l'empresa distribuïdora i propietària de la línia elèctrica, ENDESA, que retiri

l'ocell per tal de poder realitzar la necròpsia al Centre de Fauna. Els Agents Rurals també han procedit a aixecar acta de denúncia dels fets i a instar a l'empresa a prendre mesures correctores.

El Grup de Natura Sterna lidera el seguiment del duc al Baix Empordà i considera que "aquestes mesures correctores no sempre s'acaben assolint o triguen molt temps a ser aplicades" i, per aquest motiu, insta a la Fiscalia de Medi Ambient a prendre mesures legals i penals contra aquestes pràctiques de negligència amb afectació a fauna protegida.

El duc, en ser un ocell rapinyaire sedentari, ocupa sempre els mateixos territoris, i els suports amb dissenys perillosos o mal aïllats és probable que provoquin nous accidents amb altres exemplars que arribin a la zona en un futur. L'equip de seguiment del duc del Grup de Natura Sterna està acabant justament la campanya de seguiment de la reproducció d'aquest 2024, i el resultat és un dels més discrets dels darrers anys. S'han detectat molt poques parelles reproductores i amb un nombre de polls per posta molt més baix que en altres campanyes. Tot apunta que si les morts anuals per motius antròpics segueixen la tendència actual i la taxa reproductiva cau com enguany, el destí d'aquesta emblemàtica i necessària espècie es pot veure realment compromesa.

Publicat a:

Font del document:

<http://www.elpuntavui.cat/societat/article/5-societat/2414970-troben-un-duc-electrocutat-en-una-linia-electrica-entre-palamos-i-calonge.html>