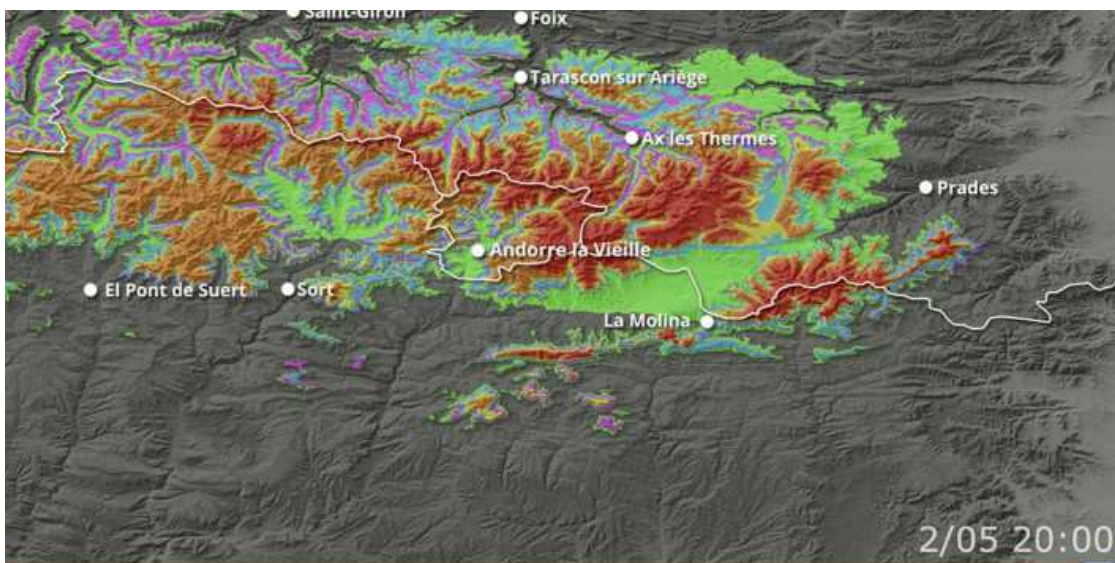


Diari de la neu, 25/04/24

## Un final d'abril amb nevades més que generoses

Alguns models apunten a una llevantada que podria arribar als 2 metres



Un final d'abril amb nevades més que generoses. Captura del model Skipass fa uns minuts Autor/a: Skipass

Després d'un dels hiverns més garrepes amb neu i amb temperatures més altes dels darrers anys, i una primavera que de moment s'ha comportat moderadament en la normalitat, l'abril sembla que s'acomiada amb nevades generoses. I compte, perquè alguns models apunten a una llevantada que podria arribar als 2 metres amb especial incidència en els acumulats fins als dies 1 i 2 de maig.

Bones notícies per a la sequera i per als qui encara estiguin/estiguem pensant a fer les darreres foquejades i baixades amb esquís pel Pirineu.

Sembla que venen dies de pluges i nevades generoses, i així ho han anunciat des del MeteoCat, també ho han confirmat a l'espai del Temps del Telenotícies Migdia, i també ho han avançat ja fa unes quantes hores els companys de MeteoPirineus.

Les precipitacions de dissabte, diumenge i dilluns seran abundants, superant de llarg els 100 mm a moltes zones del vessant sud i Prepirineu i una més que abundant nevada a les cotes altes del Pirineu central i oriental.

A més, el model meteorològic d'Skipass, que ens agrada especialment perquè s'actualitza constantment i permet jugar a fer prediccions al moment sobre el terreny, preveu nevades de fins a 2 metres (en l'acumulat total) fins al 2 de maig. El positiu d'aquest model és que ja fa més de 12 hores que està "dibuixant" sobre el Pirineu oriental i central aquesta nevada.

I la continua donant per bona. Desitgem i esperem que es compleixi! Estarem molt atents.

Imatge de portada, zonificació i gruixos de neu d'Skipass

El plànol de gruixos de neu que hem publicat a l'encapçalament de l'article s'ha obtingut via l'aplicació de precipitació de neu usada per Skipass. Podeu consultar la previsió d'aquest model, que és d'actualització constant, fent ús de la seva aplicació. El localitzareu dins el web, a l'apartat de meteorologia, que permet consultar dia a dia la previsió de precipitacions zonificades i l'acumulació de neu, tant senzill com fent ús del ratolí sobre el calendari que se situa sota el plànol de previsió meteorològica.