

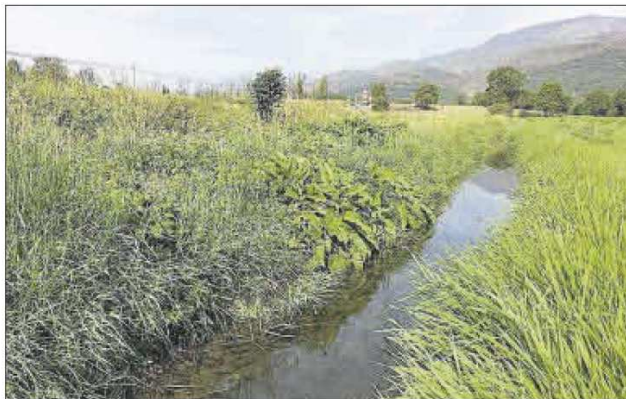
# L'ACA destina dos milions a reduir les fuites a la xarxa cerdana d'aigua

► La distribució de la Cerdanya és de la menys eficient del país, amb el 47% de pèrdues

MIQUEL SPA. PUIGCERDÀ

■ L'Agència Catalana de l'Aigua ha aprovat un paquet d'inversions per a diverses instal·lacions de gestió dels cabals a la Cerdanya per un import superior als dos milions d'euros. Les inversions han de permetre, entre altres projectes, arranjar uns sistemes de captació i distribució d'aigua que són dels més deficitaris del país per les grans fuites que té, segons les estadístiques de la mateixa ACA.

El paquet d'inversions se situa en els 2.205.814 euros i es destinaran a quinze dels disset municipis de la comarca. Amb aquesta partida l'ACA i les administracions locals posaran en marxa fins a 27 projectes relacionats amb la gestió de l'aigua, dels quals onze seran per a la reducció de pèrdues en xarxa en baixa, tres en habilitació i impermeabilització de dipòsits, onze en digitalització de xarxa en baixa i dos en campanyes de recerca i reparació de fuites. L'arribada d'aquesta inversió a la



Un rec de distribució d'aigua de la Cerdanya

ARXIU/MIQUEL SPA

Cerdanya es produeix en el marc de l'objectiu de les administracions de millorar el sistema d'abastament d'aigua a la comarca. En aquest sentit, un estudi de la mateixa ACA assenyala el servei de la Cerdanya com un dels que més pèrdues té, amb un índex d'aigua desaprofitada del 46,9%. Això evidencia que quasi la meitat de l'ai-

Amb la partida de l'Agència de l'Aigua es portaran a terme 27 projectes d'obres en canals i dipòsits

gua que surt dels dipòsits municipals no arriba al seu destí perquè es perd en fuites pel camí. En aquest estudi també s'hi inclou l'aigua que no es computa en comptadors per frauds, errors de lectura en els comptadors antics o usos especials com els dels ajuntaments per netejar carrers o el dels bombers per apagar incendis. Un dels casos en què les xifres posen de manifest aquesta deficiència de la xarxa és el de Llivia. El percentatge d'aigua aprofitada del municipi enclavament és del 68%, de manera que del 32% restant se'n perd el control. Comarques com el Barcelonès o el Maresme tenen un índex d'aprofitament de l'aigua del 80%.

La gestió de l'aigua a la Cerdanya es veu complicada per la construcció de cases de segons residència en l'última dècada, amb un índex actual de nou cases per cada mil habitants que situen la població a tocar les 100.000 persones en les puntes turístiques.