

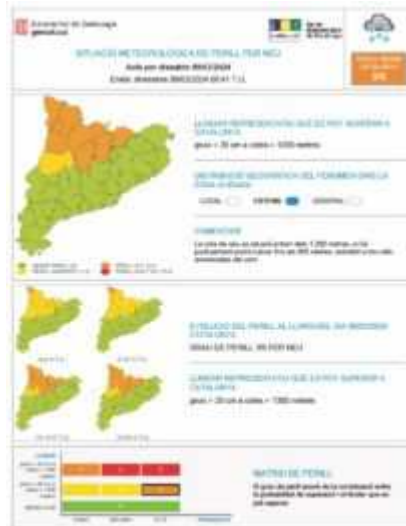
Risc de nevades a cotes baixes de l'Alt Pirineu

Trànsit informa de l'obligatorietat de circular amb cadenes



Vista de la Seu d'Urgell des del barri del Poble Sec (Les Valls de Valira)/P.D.

REDACCIÓ. (La Seu d'Urgell).- El Servei Meteorològic de Catalunya avisa de nevades abundants durant el cap de setmana amb acumulacions de gruixos de neu de fins a 20 cm a 1.300 metres. Informació que corrobora el Servei de Trànsit, que ha informat de l'obligatorietat de circular amb cadenes a l'N-230 entre Vilaller i Vielha; la C-28 entre Baqueira i Esterri; la C-13, entre Sort i Esterri; la C-147 entre Esterri i Alòs Isil; la C-504 entre Llavorsí i Lladorre; L-500 entre Pont de Suert i la Vall de Boí, i la L-501 a Vall de Boí, entre d'altres.



Mapa del Servei Meteorològic de Catalunya amb el ris de nevades./SMC.

En aquest sentit, ha emès avís de restricció del pas de vehicles pesants a l'N-260 entre Planoles i Guils de Cerdanya, i també del pas de vehicles articulats a l'N-230 entre Vilaller i Vielha.

Al mateix temps, i respecte a les pluges generalitzades caigudes aquesta matinada i primeres hores del matí, han deixat de 10 a 20 mm a bona part de l'oest de Catalunya.