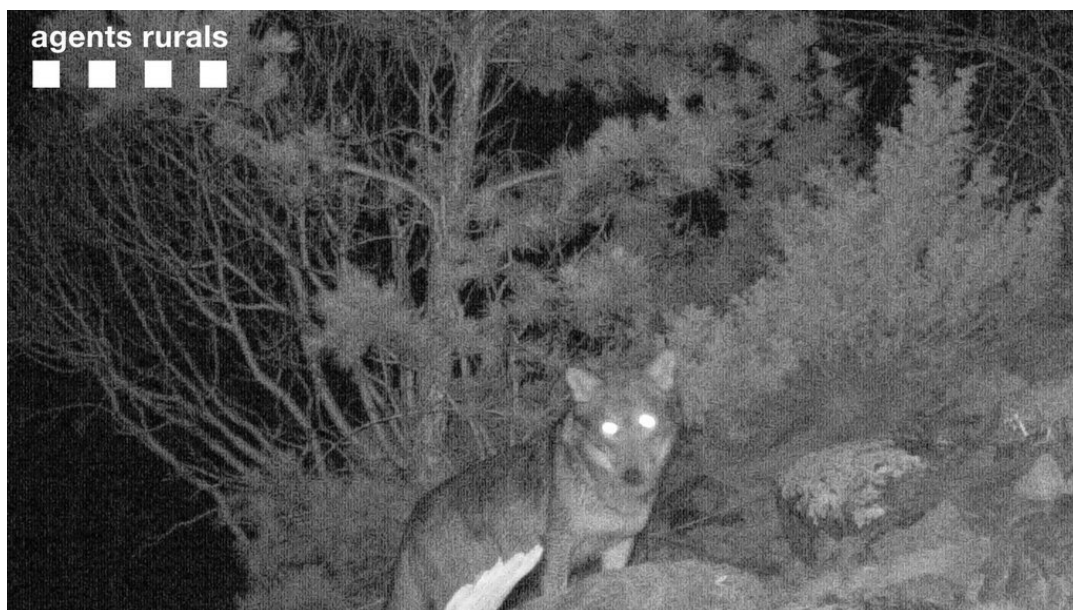


Es crea un grup de treball sobre el llop per anticipar-se a la presència de més exemplars a Catalunya

L'objectiu és millorar la coexistència entre el llop i les poblacions locals mitjançant el plantejament de noves accions en diversos àmbits.



photo_camera Un llop detectat, el març de 2021, a l'Alta Ribagorça / Agents Rurals viurealspirineus

26/d'oct./23 - 12:03 **Actualitzat:** 26/d'oct./23 - 12:31

Consensuar amb els sectors implicats les accions a impulsar per a la prevenció i la gestió del conflicte amb el llop si finalment s'arrela una població estable a Catalunya. Aquesta és la missió del **Grup de Treball del Llop a Catalunya**, un nou òrgan de governança que s'ha reunit aquest dimecres per primera vegada a Barcelona.

Liderat pel **Departament d'Acció Climàtica, Alimentació i Agenda Rural**, es crea el Grup de Treball depenent de la **Taula Sectorial Agrària d'Oví i Cabrum**, que és l'òrgan principal d'interlocució entre el Departament i els diferents sectors agrícoles i ramaders de Catalunya.

L'objectiu és millorar la coexistència entre el llop i les poblacions locals mitjançant el plantejament de noves accions en diversos àmbits. També es vol minimitzar els conflictes socials associats que es puguin derivar d'una possible presència reproductora del llop i augments d'exemplars a Catalunya. A més, una altre dels objectius és facilitar sinergies i teixir relacions entre tots els actors socials relacionats

amb aquesta temàtica, en especial les organitzacions professionals agràries i ramaderes i el tercer sector ambiental. Aquest espai servirà també per consensuar, entre les diferents àrees de l'Administració i les organitzacions agràries, ramaderes i ambientals, les principals accions de "gestió" del llop.

Aquest nou espai de debat estarà format per representants de les organitzacions professionals agràries i ramaderes, representants del tercer sector ambiental i plataformes de la societat organitzada que ja tracten aquest tema com el [Grup Llop Catalunya](#), representants de les administracions competents i experts en la temàtica.



Un llop detectat, el març de 2021, a l'Alta Ribagorça / Agents Rurals

Sense presència detectada de cap femella els últims 5 anys

Les poblacions de [llop](#) pràcticament van desaparèixer de Catalunya a inicis del segle XX. A partir de l'any 2003, es van començar a fer-ne les primeres identificacions, [sobretot a la zona del Cadí](#) i del Ripollès. Vint anys després a Catalunya no hi ha una població reproductora establerta de llops, tot i que hi ha presència d'individus aïllats, que són animals que provenen de la dispersió natural de la població de llops present a França; per tant, tots ells d'origen italoalpí.

Actualment hi ha quatre o cinc exemplars de llop identificats genèticament a Catalunya, tots mascles; els darrers 5 anys no s'hi ha detectat cap femella i, per tant, cap evidència de reproducció. Aquest 2023 només s'ha constatat un dany causat pel llop, al Moianès.

Presència històrica del llop a sis comarques

Des de l'any 2000 es té constància de la presència de llop en territori català cada any. Les dades segures provenen sempre de les comarques de la Cerdanya, l'Alt Urgell, el Berguedà, el Solsonès i el Ripollès. A més, caldria afegir-hi el Moianès, on es va detectar l'any 2010.



Un llop detectat, el març de 2021, a l'Alta Ribagorça / Agents Rurals

Les últimes evidències continuen centrant-se sobretot en el Ripollès i la zona termenejant de la Cerdanya. Al Ripollès, les dades comencen a partir del 2004 i es fan més notòries a partir del 2012. Els indicis obtinguts recentment tornen a ser pocs, sobretot des del 2011, any en què ja no es detecta una presència estable del llop al Cadí.

Càmeres activades pel moviment

Durant el 2015 es van instal·lar vuit càmeres fotogràfiques per intentar detectar la presència del llop. Aquests aparells són iguals als que utilitza el grup de seguiment de l'ós i es disparen de manera automàtica amb el moviment d'algun animal. S'han instal·lat de manera estratègica en punts que es consideren possibles llocs de pas del cànid.