

Martinet estrena llar d'infants amb l'objectiu de garantir la continuïtat de l'escola

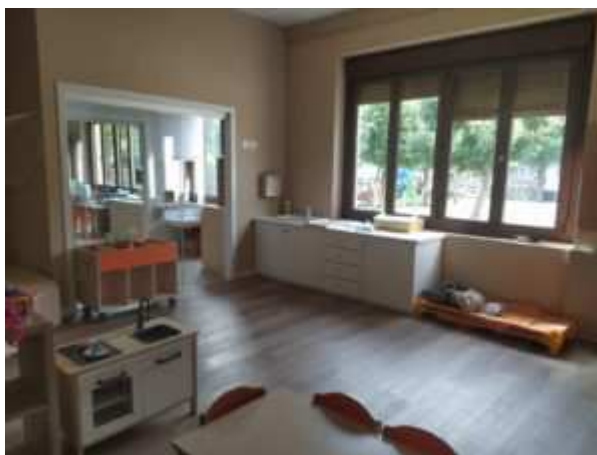
Per acompanyar els dos primers infants que entraran a l'escola bressol, s'incorporarà a l'equip docent una nova professional



L'espai que acollirà la nova llar d'infants de Martinet. / J.F.D.

JOFRE FIGUERAS DOY (Martinet).- El nou curs escolar que arrenca aquest dimecres ho farà al poble de Martinet amb un nou servei de llar d'infants que fins ara no existia. Es tractava d'una demanda local per evitar que dels 0 als 3 anys els nens i nenes hagin de desplaçar-se a altres municipis, i facilitar que després s'incorporin a l'escola. "El que ens passava és que se n'anaven a la llar d'infants d'altres poblacions, com Bellver o Puigcerdà, i ja no tornaven al centre i continuaven l'infantil i la primària allà", apunta Esperança Peidró, la directora de l'Escola Pere Sarret. "Se'ns estava quedant l'escola que perdiem molt alumnat, i quan l'ajuntament va fer aquesta proposta vam pensar que era una bona opció", afegeix.

De fet, la llar d'infants estarà integrada dintre el mateix edifici escolar, on fins ara hi havia una aula d'infantil. Per encabir el nou grup, s'han redistribuït els espais i el menjador escolar es trasllada a una nova estança.



L'espai que acollirà la nova llar d'infants de Martinet. / J.F.D.

Aquest és un model impulsat pel Departament d'Educació, específic per municipis amb poca població, dins el Pla d'integració de l'etapa inicial a l'escola rural. L'ajuntament hi aporta 5.000 euros anuals i la resta del cost l'assumeix la conselleria.

“No hi ha aquests costos afegits de personal, perquè es comparteix equip directiu. Al final has de posar en una balança el cost-benefici, perquè els pobles petits voldríem tenir molts serveis, però ens costa molt finançar-nos, i aquest és un model molt interessant”, valora l'alcaldesa del municipi Roser Bombardó.

Per acompanyar els dos primers infants que entraran a l'escola bressol, s'incorporarà a l'equip docent una nova professional, mentre que a l'escola iniciaran el curs un total de 19 alumnes, una xifra que amb la nova llar es vol contribuir a estabilitzar.