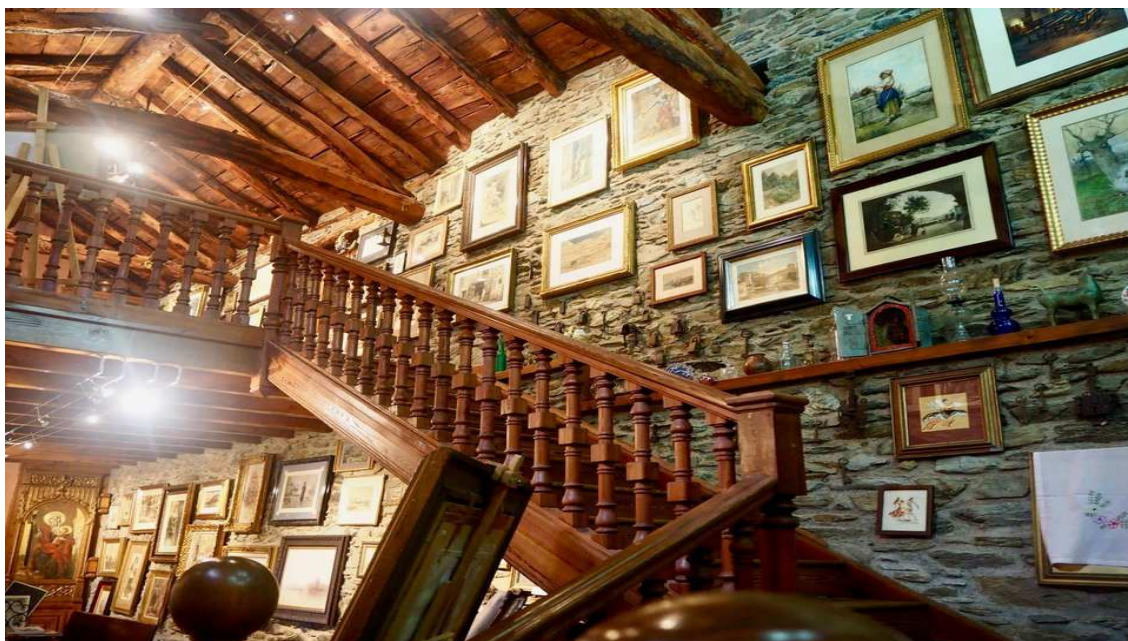


# viure als pirineus

Viure als Pirineus, 01/06/23

## Cal Sindreu de Ger, el museu de les aquarel·les

Aquest petit museu, situat al bell mig de la població de Ger, compta amb una interessantíssima col·lecció formada per més d'un centenar d'aquarel·les d'artistes catalans, espanyols i d'arreu. Les obres es troben repartides per les tres plantes de l'edifici, una antiga lleteria, curosament refet i habilitat pel seu propietari, **Josep Izquierdo Balmes**, artista polifacètic.



photo\_camera Una imatge del museu / N. Boltà

Al llarg de la seva vida, Josep Izquierdo, va anar adquirint obres d'aquarel·listes de renom com **Galofré**, **Casanovas Estorach**, **Benlliure**, **Fresquet**, **Graner** o **Tamborini**, alguns d'ells deixebles de **Fortuny** i d'altres, si més no, influenciats per la seva escola.

Però la visita a Cal Sindreu ens reserva moltes més sorpreses a banda de l'exquisida col·lecció d'aquarel·les, atès que el continent, és a dir, l'edifici, profusament restaurat, constitueix una mostra de l'arquitectura típica ceretana farcida d'objectes diversos que ens transporten a temps pretèrits que de ben segur faran les delícies del viatger que ho visita.



El museu és obra de Josep Izquierdo / N. Boltà

Tot el contingut traspua la passió i l'amor del propietari i de la seva família per l'art, en majúscules, així com el desig de compartir-ho amb el visitant que sabrà trobar-hi el punt de complicitat amb la sensibilitat que irradia aquest singular museu.

A cada planta hi anirà descobrint el fascinant món de Josep Izquierdo, osonenc de naixement, gran pintor aquarel·lista però també notable dibuixant i col·leccionista, les obres del qual, en ocasions, han estat exposades en altres centres d'art amb els quals també col·labora.





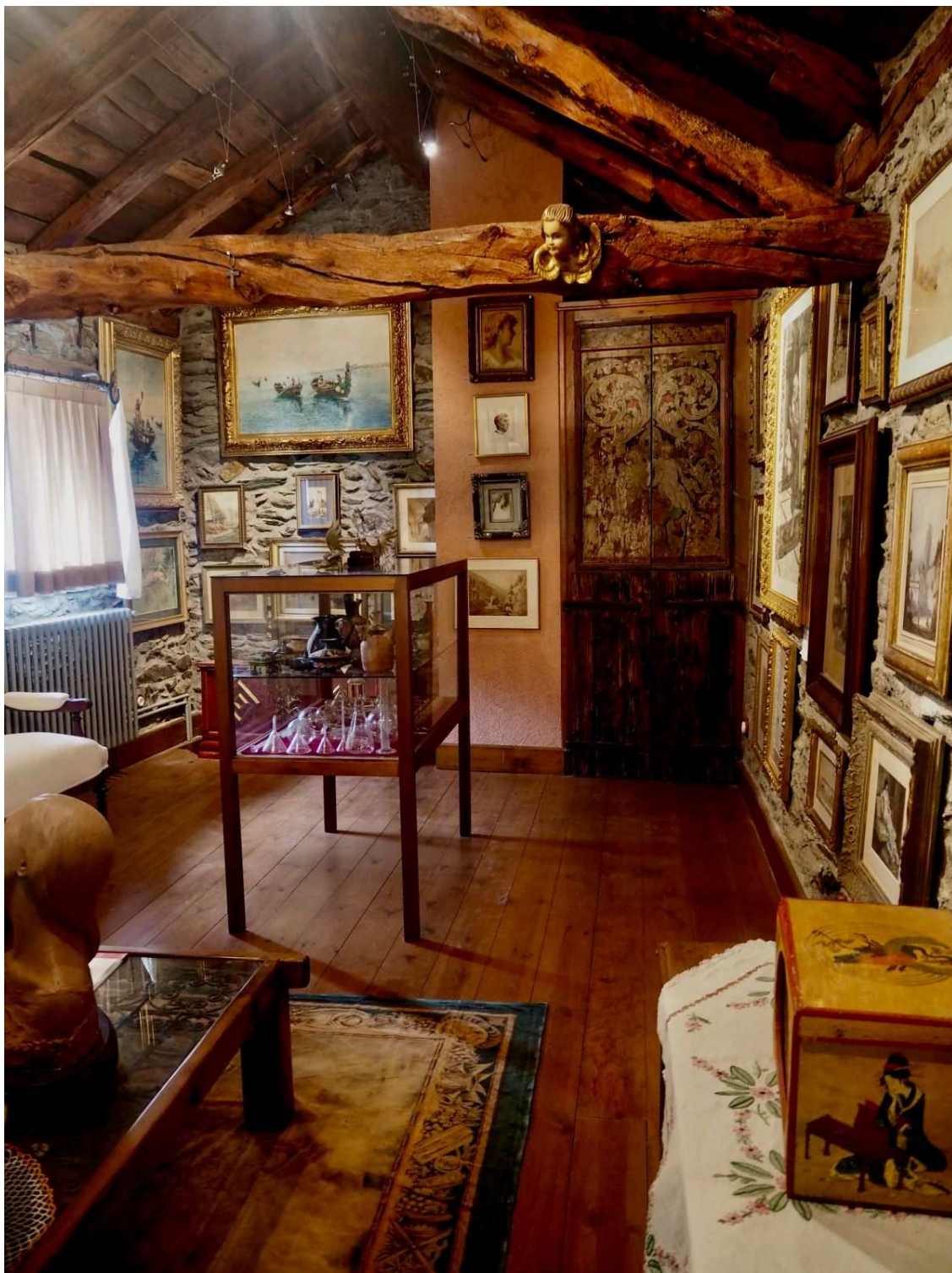
Una imatge del museu / N. Boltà

El museu va ser inaugurat el 18 de juliol de l'any 2009 amb la vocació de compartir amb les persones interessades no tan sols les obres d'art que formen la col·lecció d'aquarel·les sinó també els nombrosos objectes adquirits pel propietari en diferents moments. Les persones que desitgin fer la visita, cal que la concertin prèviament al telèfon que figura al web de l'ajuntament de Ger, que si bé és gratuïta, permet fer una aportació opcional per a les despeses de manteniment d'aquest centre d'art.



Desitgem, doncs, que gaudiu dels tresors que trobareu a Cal Sindreu de Ger com ho hem fet nosaltres.

**Núria Boltà Vilaró**



El museu recull un gran nombre d'obres / N. Boltà