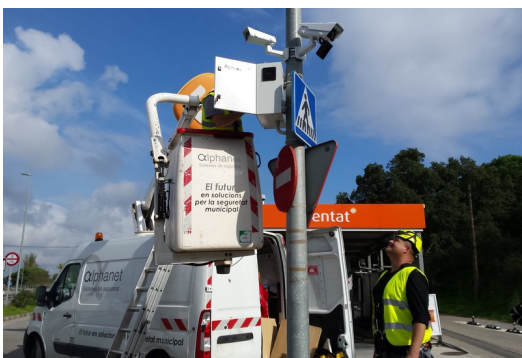


Les càmeres de Palamós detecten més de 241.000 vehicles durant el pont

La majoria de matrícules detectades corresponen a l'Estat espanyol, i li segueixen les franceses, alemanyes, britàniques, suïsses, belgues, holandeses i andorranes



Una de les càmeres de videovigilància de Palamós
AJUNTAMENT DE PALAMÓS.

Palamós ha viscut un període festiu de Setmana Santa amb un alt nombre d'ocupació turística. Les xifres que ho certifiquen no tan sols es poden trobar a hotels, càmpings o restaurants del municipi, també ho valida el nombre de vehicles que aquests dies han entrat o sortit de Palamós i que han estat detectats per les càmeres de videovigilància, ubicades als accessos del municipi i mitjançant les quals es reforça la seguretat ciutadana i el control del trànsit.

Segons l'Ajuntament de Palamós, des de dijous passat dia 6 i fins ahir dilluns 10 d'abril, a Palamós hi ha hagut un moviment global de 241.680 vehicles, que en la seva entrada o sortida de la població,

han estat detectats pel total de 21 càmeres, distribuïdes en 9 punts diferents corresponents als accessos del municipi. Les matrícules majoritàries detectades corresponen a l'Estat espanyol (229.893), i li segueixen per aquest ordre, les franceses (4.605), alemanyes (2.677), britàniques (466), suïsses (456), belgues (379), holandeses (173) o andorranes (138).

L'alta ocupació d'aquests dies a Palamós ha fet augmentar també el nombre d'agents de la Policia Local de servei durant tot el període festiu, activant entre tres i quatre escamots per torn, amb més vehicles policials al carrer, i prop de 40 hores de patrulles a peu realitzades.

Publicat a:

Font del document:

<http://www.elpuntavui.cat/societat/article/5-societat/2276687-les-cameres-de-palamos-detecten-mes-de-241-000-vehicle-s-durant-el-pont.html>