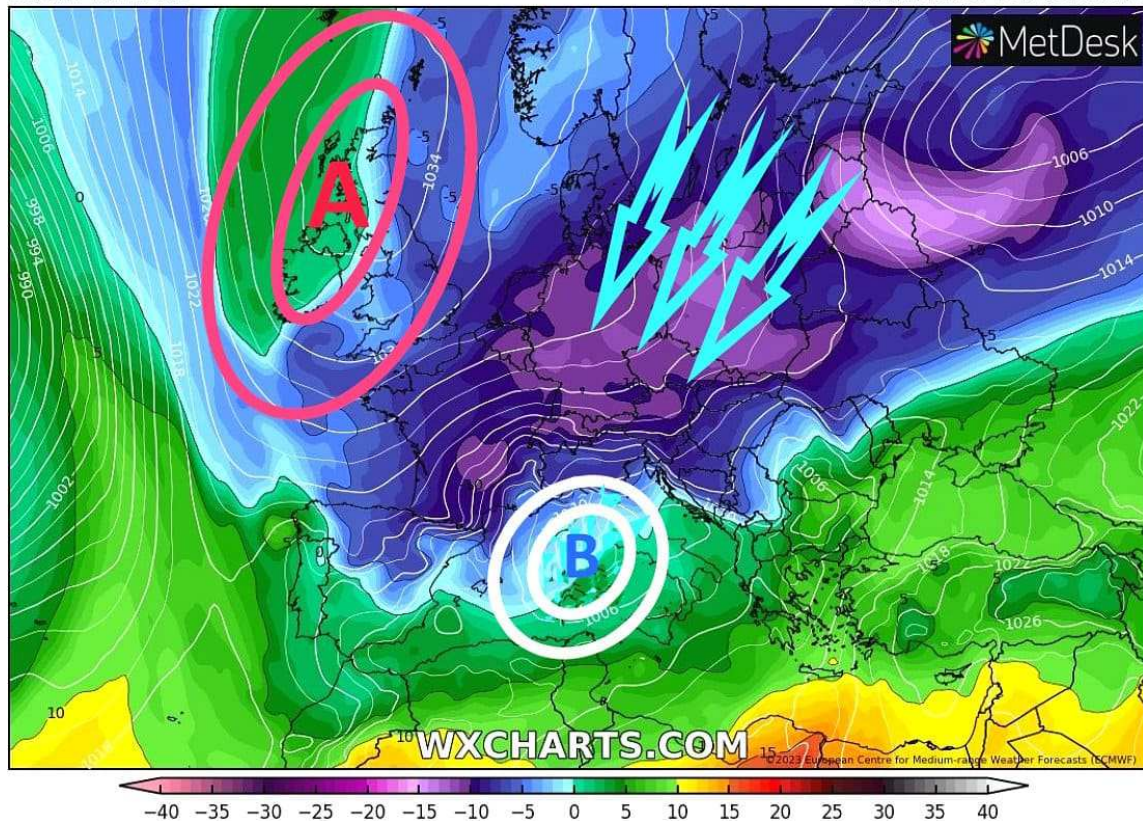


Lugares de nieve, 23/02/23

## Fin de semana de frío invernal con nevadas extensas y en cotas bajas

850 hPa Temperature (°C) & MSLP (hPa)  
ECMWF HRES 0.1°

Run: Thu 23 Feb 00Z  
Valid: Mon 27 Feb 00:00 UTC

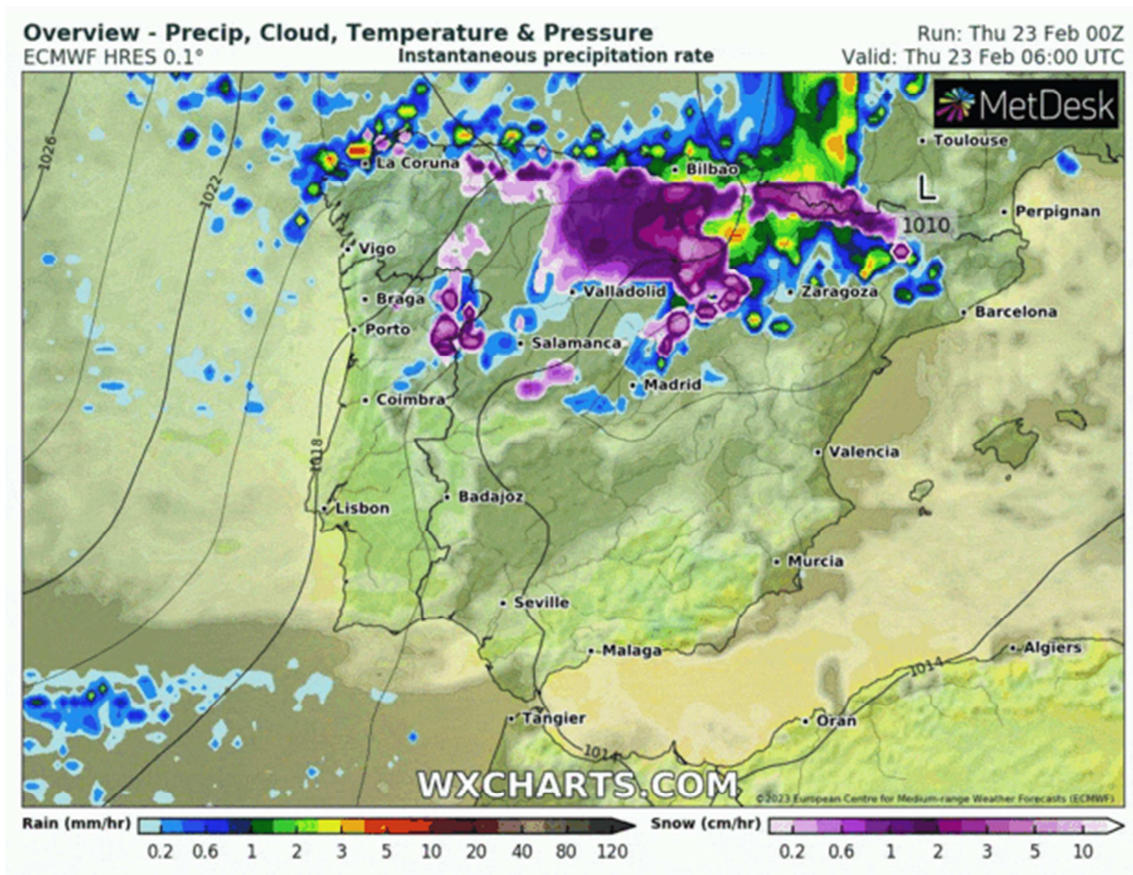


Mapa de temperaturas a 850 hPa (1.500m) modelo ECMWF para el próximo lunes 27 de febrero a las 00 horas. Podemos observar la llegada de aire frío polar continental hasta la Península gracias al anticiclón de bloqueo y la borrasca en el golfo de Génova, lo que crea un pasillo por el que fluye el chorro de aire frío. Fuente WXCHARTS

Entre el anticiclón de bloqueo al norte de Escocia y Escandinavia y la DANA en el golfo de Génova se crea un pasillo por el que llegará un chorro con mucho frío de origen continental polar a la península Ibérica, por lo que será fácil que tengamos sorpresas en forma de nevadas en sitios inusuales los próximos días.

Los mapas están cambiando con celeridad y jugando con los meteorólogos... siempre lo hacen, pero con este tipo de situaciones aún más.

Si hace dos días, los modelos apuntaban a una gran nevada en los Pirineos - esta va a ser menos generosa, sobre todo en el oriental- y ahora dan más frío, sobre todo a partir del domingo por la tarde y lunes, **una extensión de las nevadas mayor**, caería nieve en buena parte de la mitad norte de la Península, además de **Sierra Nevada** y unas cotas bastante bajas sin descartar cota cero o a nivel del mar en la zona Cantábrica.

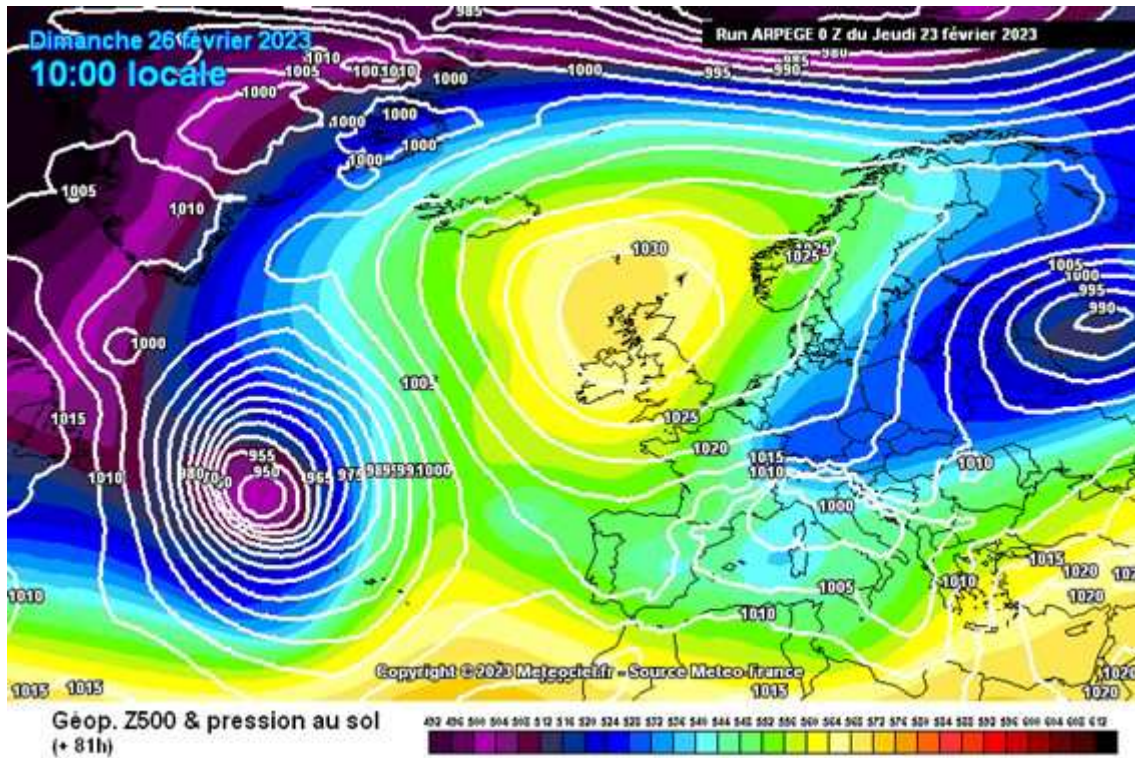


Evolución de la situación meteorológica en la península Ibérica hasta el martes 28 de febrero. (Presión, temperaturas, nubes, precipitaciones) Modelo ECMWF, fuente WXCHARTS.COM

Por lo que respecta a los **Alpes**, las últimas salidas de los mapas les han dado el premio con nevadas abundantes y cotas de 300 metros o menos.

**Todo esto habrá que seguirlo día a día**, debido a la dispersión en función de la posición final del anticiclón de Escocia y países nórdicos y la depresión o DANA que se formará en el golfo de Génova.





Una DANA causará precipitaciones este fin de semana en la península Ibérica.

Modelo Arpege Geopotencial 500hPa + superficie. Fuente: Meteociel



Radar de precipitaciones en la península Ibérica a las 12 horas de este jueves 23 de febrero de 2023. Fuente [Tiempo.com](https://www.tiempo.com)

Este **jueves** las precipitaciones están siendo moderadas o abundantes en la mitad norte peninsular, sobre todo en la Cantábrica y Castilla León, con nevadas que pueden acumular en el mejor de los casos hasta 30 cm y unas cotas en descenso hasta los 700 metros.

### **Situación para el fin de semana**

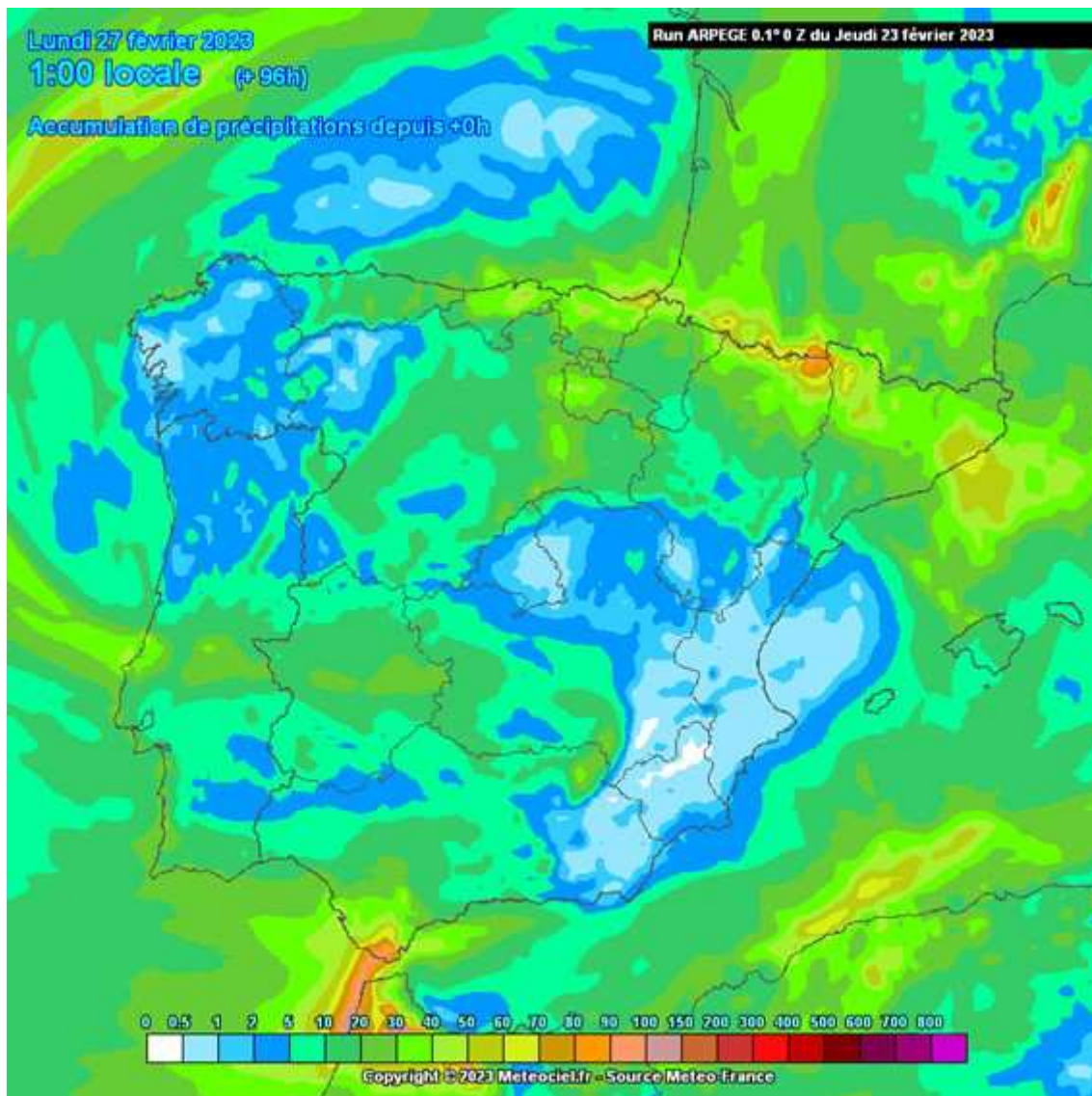
Después de las nevadas y lluvias de este jueves y viernes mañana en la mitad norte peninsular, el fin de semana seguiremos con **la bolsa de aire frío continental que repartirá nevadas en las principales cordilleras españolas**. Las cotas irán en descenso y las nevadas en territorio cantábrico y leonés, también estarán presentes este jueves y finales de viernes.

**Hace escaso cinco días tuvimos una masa de aire cálida en la Península que nos podía hacer creer que el invierno ya se marchaba y dábamos paso al inicio de la primavera de forma anticipada.**

No obstante, **el periodo invernal sigue bien vivo** y nos está dejando más de una sorpresa en cotas bastante bajas que disfrutan de la aparición de la nieve.

La entrada de **una gota fría en altura está** causando **precipitaciones generales** en la península Ibérica que vienen acompañadas de nevadas a cotas **entre 600-900 m (en función de la zona, cota más baja contra más al oeste y más alta en el este de la Península)**, y aunque el sábado las temperaturas, a priori, puedan ser un par de grados más altas, las precipitaciones persistirán.

Para el **lunes** el frío se puede intensificar y mucho, pero esto queda fuera del fin de semana.



Las precipitaciones se extenderán por toda la península ibérica, y en algunos puntos, en forma de nieve.

Lluvia acumulada hasta el lunes 27/02. Modelo Arpege Fuente: Meteociel

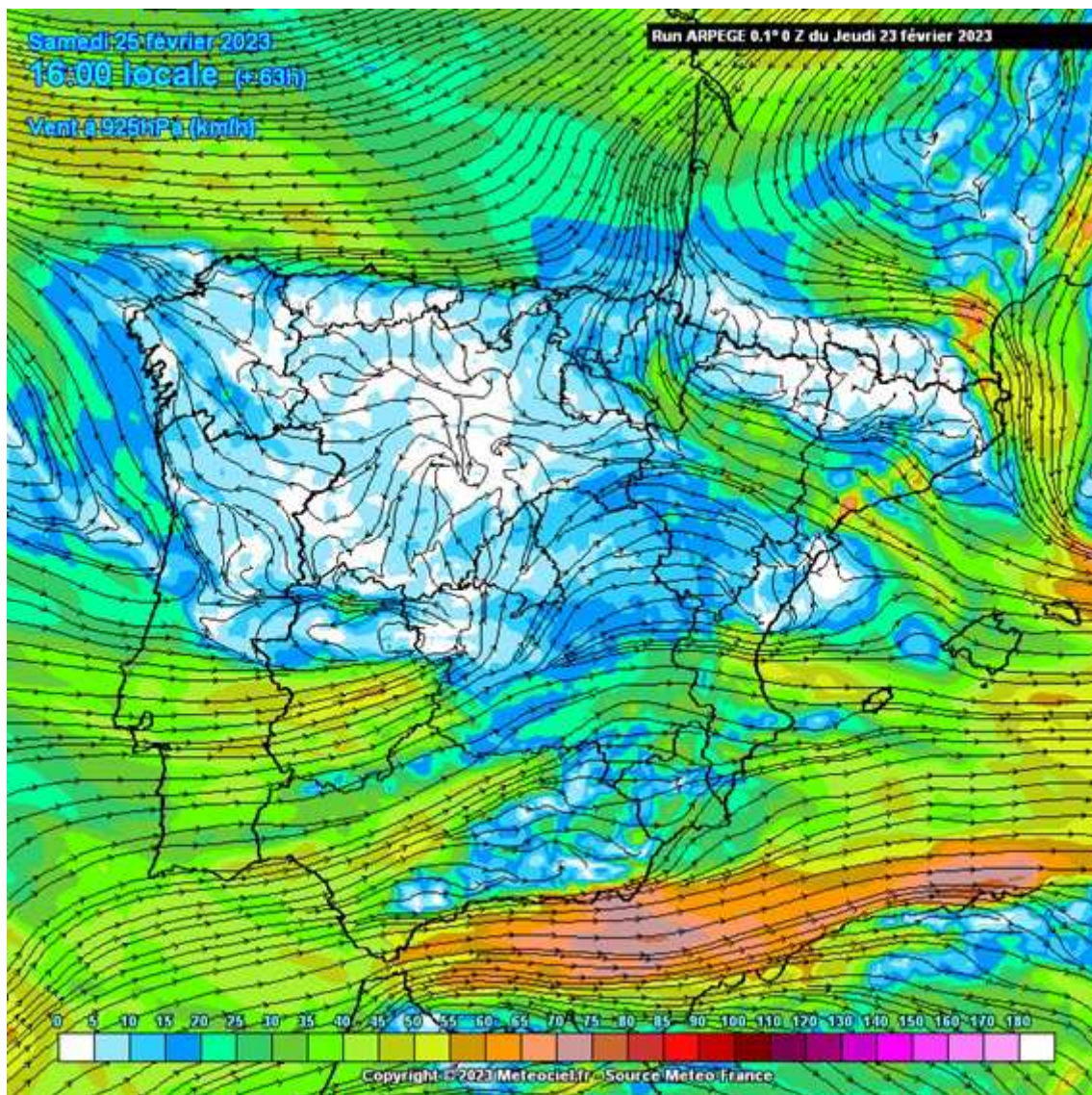
El fin de semana llegarán precipitaciones por el Mediterráneo. Se formará inestabilidad en la costa central catalana que juntamente con aire del sur empujarán estas lluvias hacia todo el territorio catalán.

Por la tarde del sábado las nevadas aumentarán en el Pirineo y se esperan **hasta 5-10 cm de nieve nueva a cotas de 1.000 m**. Por otro lado, en los Montes de Toledo y Sistema central aparecerán nevadas a 700 m que pueden acumular hasta 5cm de nieve. Las precipitaciones serán moderadas en los lugares que no nieve.



El **domingo** será más tranquilo, con un cielo nublado en casi todo el país por la mañana y más soleado por la tarde, aunque no descartaríamos algunas precipitaciones y nevadas a 700m en todo el país.

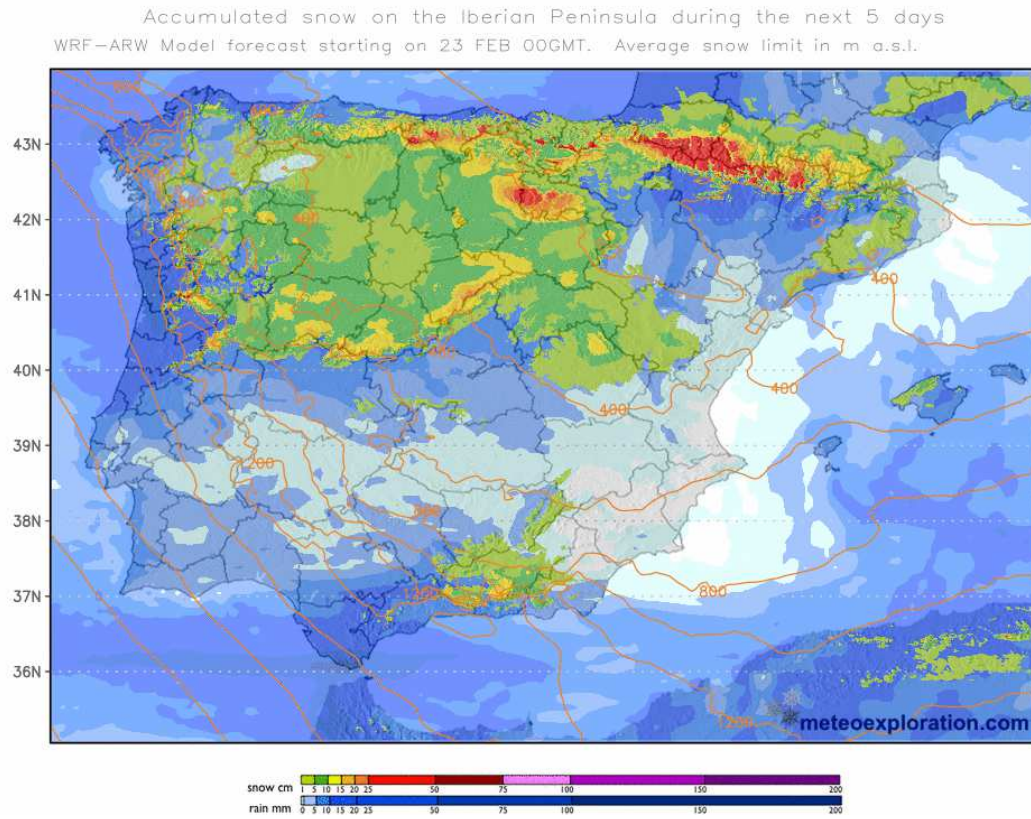
En **Sierra Nevada** la nevada será destacable, tanto el sábado como el domingo, **se pueden superar los 25 cm** en una cota por encima de los 1.500 m.



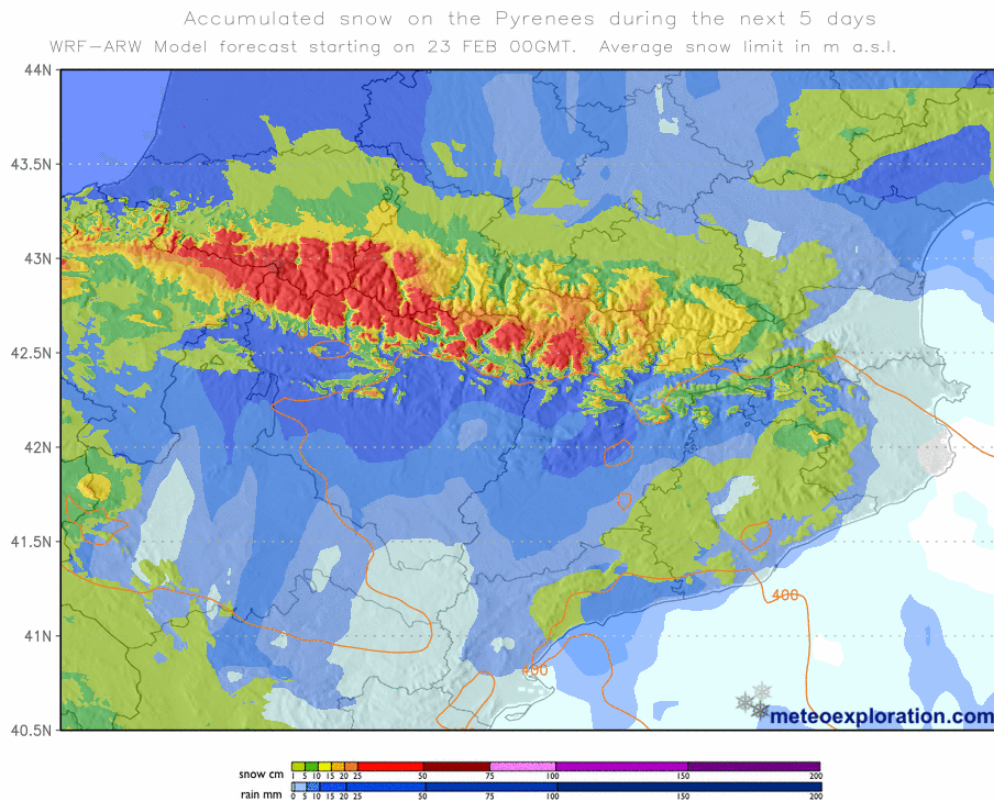
El viento quedará más localizado en las costas, sobre todo la costa catalana.

Rachas de viento el sábado tarde. Modelo Arpege Fuente: Meteociel

**El fin de semana el viento quedará localizado en las costas**, sobre todo la costa catalana con Tramontana rolando a Gregal que soplará en la Costa Brava. En Sierra Nevada y Montes de Toledo si que habrá viento moderado que puede llegar a rachas de 40/60 km/h.







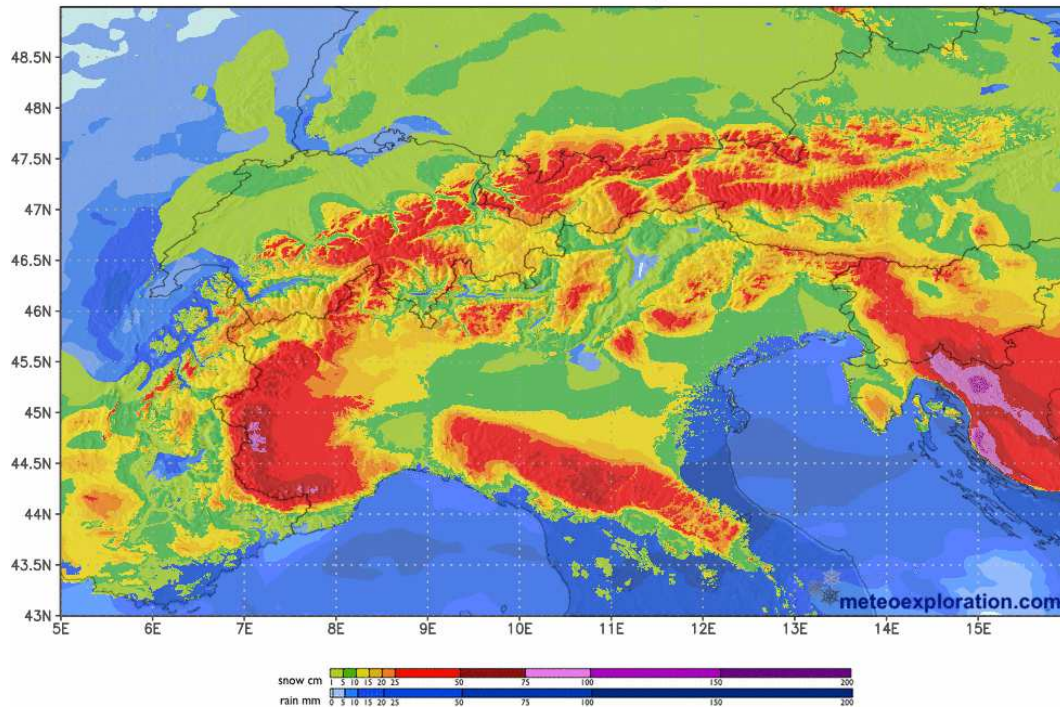
Las nevadas más abundantes caerán este jueves. Se esperan acumulaciones destacables en los Pirineos occidentales. Mapa de acumulación total de nieve y lluvia en los próximos 5 días en la península Ibérica/Pirineos. Fuente: Meteoexploration

**Lo que es una realidad es que este fin de semana y en general los próximos cinco días, las nevadas serán destacables en los Pirineos y norte de España, con acumulaciones que rondarán entre los 15 a 40 cm.**

Las nevadas más importantes sucederán este jueves, no obstante, la probabilidad de ver copos de nieve se extiende a cada día. No será raro ver Castilla y León cubierto de nieve por la noche, aunque podéis estar tranquilos, ya que durante el día se irá deshaciendo.



Accumulated snow in the Alps during the next 5 days  
WRF-ARW Model forecast starting on 23 FEB 00GMT. Average snow limit in m a.s.l.



Se esperan acumulaciones destacables de nieve en cantidad y extensión en los Alpes y Europa central. Mapa de acumulación total de nieve y agua en los próximos 5 días en los Alpes y zonas próximas. Fuente: Meteoexploration

### **En Europa, extensas nevadas en cotas muy bajas**

Por otro lado, los Alpes vivirá un fin de semana de oro, con nevadas que acumularán más de 50 cm de nieve en su conjunto, aunque en algunos casos superarán los 70 cm, e incluso las nevadas estarán presentes en cotas de 300 m o incluso cota cero (puntualmente) en zonas italianas y alemanas. La nieve será protagonista y próximamente veremos imágenes destacadas de las nevadas en los informativos por su amplia afectación en algunas zonas Europa.

**\*\*Como siempre esto es una simple previsión y la realidad la sabremos dentro de unos días. Hay que seguirlo día a día.**