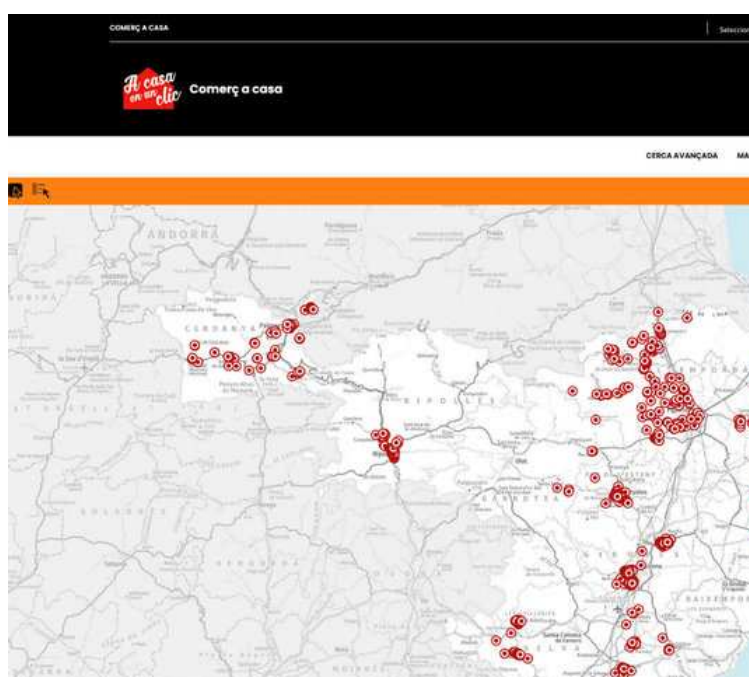


# La plataforma de comerç en línia de la Diputació de Girona ja permet geolocalitzar els 1.600 establiments adherits

- L'ens supramunicipal també acaba de posar a disposició dels comerços una passarel·la de pagament digital





*Imatge de la plataforma de comerç en línia de la Diputació de Girona*

### **ACN - GIRONA**

La plataforma de comerç en línia de la Diputació de Girona 'A casa en un clic' ja permet geolocalitzar els més de 1.600 establiments que hi estan adherits. A més, els clients poden obrir-se una fitxa individualitzada de cadascun, amb dades com les coordenades exactes, l'adreça, el telèfon i la seva pàgina web. Actualment, aquest 'marketplace' ja compta amb 1.624 negocis, repartits en 47 portals diferents gestionats pels diversos ens locals de les comarques gironines. Amb l'objectiu d'impulsar-ne la digitalització, la Diputació també acabar de posar a disposició dels establiments una passarel·la de pagament per facilitar-les les vendes en línia.

'A casa en un clic', la plataforma de comerç en línia de la Diputació de Girona, continua incorporant serveis. A partir d'ara, tots els establiments de la demarcació que hi estan adherits es poden geolocalitzar gràcies a la incorporació del Sistema d'Informació Territorial Municipal (SITMUN). D'aquesta manera, explica la Diputació "serà molt més fàcil ubicar-los i desplaçar-s'hi".

Un cop localitzat el negoci en el mapa, un sol clic permet obrir-ne una fitxa individualitzada, que conté dades com les coordenades exactes, l'adreça, el telèfon de contacte o el lloc web oficial, acompanyades d'una fotografia de l'espai o la seva imatge corporativa.

Aquest mercat web gratuït el va engegar a mitjans del 2020 el Servei de Promoció i Desenvolupament Econòmic Local de la Diputació de Girona. L'objectiu era incentivar el consum de proximitat, ajudar el petit comerç local i crear un espai que li donés visibilitat on poder oferir els seus serveis o productes en un moment marcat per l'esclat de la pandèmia de la covid-19.

Actualment, 'A casa en un clic' incorpora 1.624 establiments repartits en 47 portals gestionats per diversos ens locals de les comarques gironines. Dels 62 ajuntaments adherits, 46 tenen una plataforma pròpia, mentre que la resta (tots, municipis de la Cerdanya) han decidit crear-ne una d'àmbit comarcal.

A la plataforma es poden consultar tots els comerços i els negocis existents, a través de cerques per municipi o per categoria. A més, la cerca avançada permet filtrar, segons el mètode de pagament, si el producte es pot servir a domicili, si es pot comprar en línia, etc. Ara mateix hi ha 549 usuaris registrats.

Paral·lelament, s'hi ha habilitat un espai perquè cada municipi pugui promoure-hi campanyes de comerç local pròpies o durant èpoques de l'any específiques, com ara Nadal, Sant Jordi o el Black Friday. Ara, n'hi ha quatre d'actives (d'Arbúcies, Ripoll, Vidreres i Vilablareix). Des que es va activar aquesta opció, a mitjans de l'any passat, n'hi ha hagut 33.

## **Passarel·la de pagament**

La Diputació de Girona també acaba de

posar a disposició de tots els establiments adherits a 'A casa en un clic' una passarel·la de pagament. “Es tracta d’una eina de fàcil configuració que pretén facilitar la gestió de venda digital a tots els negocis que s’hi vulguin acollir i que respon a una demanda dels ajuntaments de la demarcació”, subratlla la Diputació.