

# viure als pirineus

Viure als Pirineus, 15/12/22

## L'Alt Pirineu gestionarà 7,4 MEUR de fons europeus per dur a terme plans de sostenibilitat turística

Les entitats beneficiades són la Mancomunitat de municipis per a la promoció de les estacions d'esquí nòrdic; el Consell Comarcal del Pallars Sobirà; l'Ajuntament de Lladorre i l'Ajuntament de la Pobla de Segur.



El Pla de sostenibilitat turística de les destinacions d'esquí nòrdic de Catalunya rebrà fons europeus / TotNòrdic

En el marc de la segona convocatòria del **Programa Extraordinari de Plans de Sostenibilitat Turística a les Destinacions 2022**, Catalunya gestionarà 83 milions d'euros dels fons Next Generation: 76 milions dirigits a 17 destinacions catalanes i prop de 7 milions per a l'Estratègia de turisme enogastronòmic a Catalunya, impulsada pel Departament d'Empresa i Treball. D'aquestes propostes aprovades, la **demarcació veguerial de l'Alt Pirineu** gestionarà **7,4 milions d'euros**.

Les propostes que s'han aprovat aquest dimecres, en la Conferència Sectorial de Turisme, corresponents a la vegueria de l'Alt Pirineu, són les següents:

1. **Mancomunitat de municipis per a la promoció de les pistes d'esquí nòrdic:** Tot Nòrdic. Pla de sostenibilitat turística de les destinacions d'esquí nòrdic de Catalunya (1,7 milions d'euros)
2. **Consell Comarcal del Pallars Sobirà:** Bike Natura- Aventura Pallars Sobirà (2,3 milions d'euros)
3. **Ajuntament de Lladorre:** Turisme esportiu d'alta muntanya 365 dies (1,4 milions d'euros)
4. **Ajuntament de la Pobla de Segur:** La Pobla de Segur, naturalesa i turisme actiu sostenible (2 milions d'euros)

En la reunió d'aquest dimarts, i en el marc del Pla turístic nacional, també s'han aprovat prop de 7 milions d'euros per seguir potenciant l'**Estratègia de turisme enogastronòmic a Catalunya 2022-2027**, impulsada pel Departament d'**Empresa i Treball**. Catalunya com a destinació participa en un projecte compartit amb el territori mitjançant les diputacions, amb actuacions des d'àmbits diferents: infraestructures, transició digital i destinació intel·ligent, atractivitat i competitivitat de producte, identitat i cultura enogastronòmica i màrqueting tàctic. Aquest pla preveu una inversió global de 12 milions d'euros que permetrà accelerar en 3 anys el desenvolupament que s'aconseguiria en una dècada.

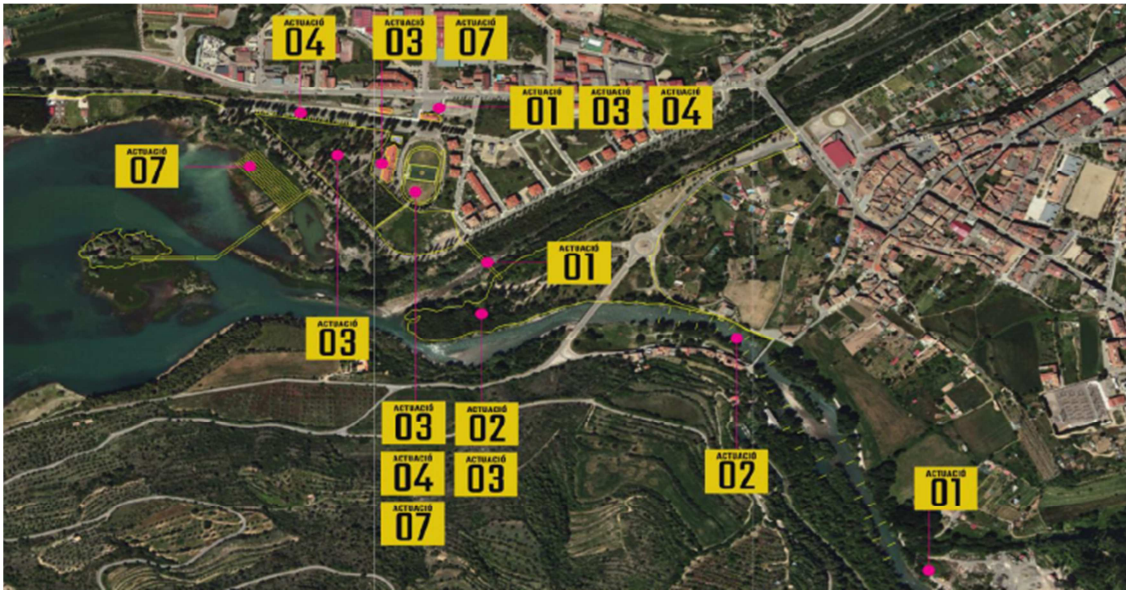
### **Bike Natura- Aventura Pallars Sobirà**

Aquesta proposta d'intervenció presentada al Plan de Sostenibilidad Turística en Destinos (PSTD) té com a objectiu -en la línia de l'estratègia turística de la comarca- la creació, estructuració, ordenació i promoció del producte turístic relacionat amb el cicloturisme principalment centrat a la BTT, Enduro i cicloturisme familiar al territori.

Aquest projecte s'alinea amb la proposta comarcal de desestacionalitzar l'oferta turística i oferir activitats sostenibles per tot l'any per als visitants del Pallars Sobirà, amb el desplegament de 20 actuacions que ho puguin possibilitar.

### **“La Pobla de Segur: natura i turisme actiu sostenible”**

Aquest projecte, que té un període d'execució de tres anys, pretén convertir la Pobla en un centre de referència del turisme actiu, esportiu i d'ecoturisme del Pirineu, dotant-la dels equipaments necessaris, treballant conjuntament amb els professionals del sector i acompanyant a les empreses en la creació i comercialització de nous productes turístics que ajudin a millorar l'experiència del visitant i a desestacionalitzar els períodes d'activitat turística.



Estan previstes un total de 13 actuacions en els quatre eixos que marquen els Plans de Sostenibilitat Turística

Estan previstes un total de 13 actuacions en els quatre eixos que marquen els Plans de Sostenibilitat Turística: en l'àmbit de la transició verda i sostenible, en la millora de l'eficiència energètica, en la transició digital i en la competitivitat.