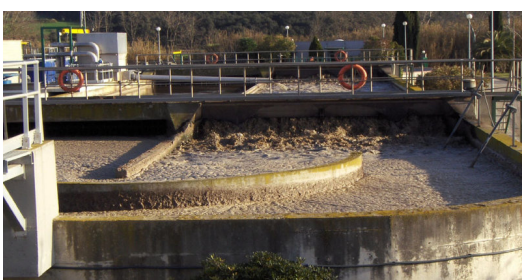


# Aigua depurada per recarregar l'aquífer del Daró a la Bisbal

L'ACA treu a subhasta la instal·lació de membranes per regenerar 4.000 m<sup>3</sup> diaris d'aigua i reinjectar-la riu amunt

A Ripoll, treballen per dur aigua potable a Sant Bernabé



Un dels tancs de tractament d'aigües residuals a la depuradora de la Bisbal ACA.

L'Agència Catalana de l'Aigua (ACA) ha tret a subhasta el contracte per millorar el funcionament de la depuradora de la Bisbal d'Empordà. L'objectiu és incrementar la capacitat de tractament de la planta dels 3.225 m<sup>3</sup> diaris fins als 4.000 –ampliables en el futur fins a 5.000–, i el reaprofitament de l'aigua depurada. La regeneraran a través de noves membranes d'ultrafiltració, per tornar-la a injectar al curs mitjà del Daró, aigües amunt, per recarregar l'aquífer subterrani d'on extreu aigua el municipi.

Amb un pressupost de licitació d'1,8 milions, les obres tindrien una durada de set mesos, un cop adjudicades, i començarien en el primer trimestre del 2023. La Bisbal ha tingut problemes en els darrers anys quan la davallada del nivell freàtic de l'aquífer del Daró feia incrementar el nivell de concentració d'alguns pesticides, cosa que havia fet necessari instal·lar filtres addicionals de carbó actiu. La depuradora també s'ha preparat per tractar puntes de cabal derivades de crescudes torrencials del curs. La depuradora de la Bisbal d'Empordà va entrar en funcionament el 1993 per tractar les aigües residuals generades al municipi de la Bisbal d'Empordà.

Originalment, l'EDAR es va dissenyar amb una capacitat de 3.000 m<sup>3</sup>/dia i incorporava un tractament biològic convencional de fangs actius operant a baixa càrrega i una decantació secundària. La incorporació de nous cabals procedents d'altres nuclis com Casavells, Monells i Sant Sadurní de l'Heura, amb una tipologia d'aigües residuals especial fruit de la barreja entre domèstiques i les produïdes en petites explotacions ramaderes, va motivar que l'Agència Catalana de l'Aigua implantés l'any 2003 un tractament amb les primeres membranes d'ultrafiltració. Actualment la depuradora tracta principalment les aigües residuals provinents del municipi de la Bisbal d'Empordà i dels nuclis de Cruïlles, Monells, Corçà i parcialment de Forallac. Per evitar la infiltració d'aigües provinents de la xarxa de clavegueram, l'ACA ha promogut millores en el clavegueram per reduir aquestes aportacions, sobretot en el tram que passa pel riu Daró.

Estudi a Ripoll L'ACA i l'Ajuntament de Ripoll han començat a estudiar l'avantprojecte per fer arribar la xarxa d'abastament d'aigua fins a Sant Bernabé de les Tenes. Aquest projecte beneficiarà una trentena de cases i es connectarà des del barri de la Font del Sofre, on actualment ja arriba la xarxa. S'ha encarregat a la Societat Municipal d'Aigües i Serveis de Ripoll SA la redacció d'un projecte actualitzat.

Publicat a:

-El Punt Avui. Girona 28-09-2022, Pàgina 25

Font del document:

<http://www.elpuntavui.cat/societat/article/12-infraestructures/2198060-aigua-depurada-per-recarregar-l-aqueifer-del-daro-a-la-bisbal.html>