

Pirineus Digital, 21/03/22

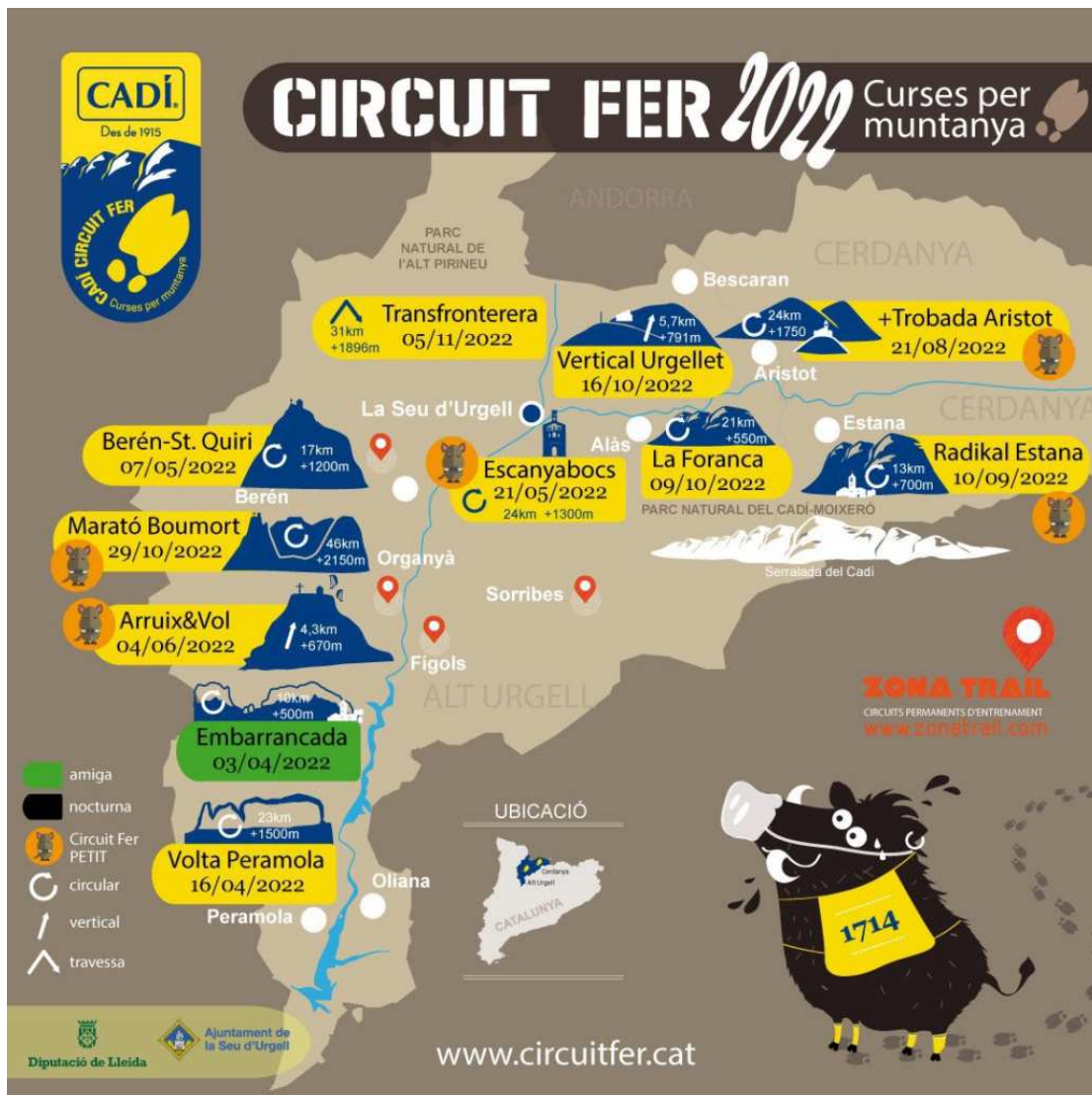
## El Circuit Fer arriba a la tretzena edició i comptarà amb onze curses



El Circuit Fer de curses de muntanya arriba enguany a la tretzena edició i comptarà amb deu curses puntuables i una cursa amiga. Onze cites en total que se celebraran des de l'inici de l'abril fins al novembre, principalment a l'Alt Urgell i, en el cas de la Radikal Estana, a Cerdanya.

Donat l'increment del nombre de curses enguany a la classificació general només puntuaran els nou millors resultats. De de l'organització, Marc Segarra, ha indicat que "entenem que és un circuit complert, molt competent, amb onze cites i hem de donar una mica de marge a la gent per flexibilitzar la candidatura a ser finisher del circuit".

Una de les novetats d'aquesta tretzena edició és la cursa transfronterera, que recupera la versió diürna en aquesta edició i canvia de data. Tot i que en un principi tindrà lloc a inicis de novembre, l'organització creu que podria ser una època complicada des d'un punt de vista meteorològic. Segons un altre dels organitzadors, Carlos Guardia, "també estem estudiant si es manté el traçat actual o hi ha alguna variació, però això s'ha d'acabar de confirmar amb els organitzadors de Sant Julià".



Mapa amb les curses del Circuit Fer 2022

L'esdeveniment presenta una nova cursa amiga, l'Embarrancada, que tindrà lloc el 3 d'abril a Coll de Nargó i donarà el tret de sortida al Circuit Fer. L'organització creu que enguany podria augmentar el nombre d'inscrits i arribar a xifres d'abans de la pandèmia, donat que a unes setmanes de la primera cita ja hi ha una vuitantena d'inscrits.

Entre les curses que més destaquen d'aquesta edició hi ha el retorn de la Volta Peramola, que serà la primera cursa puntuable, i la celebració de dues verticals: l'Arruix&Vol i la Vertical Urgellet.

### Nova Junta Directiva a la UEU

Aquest inici de març s'ha renovat la junta directiva de la Unió Excursionista Urgellenca, que passa a estar encapçalada per Carlos Guardia, com a president i Antoni Torrent, com a vicepresident.

El nou comitè executiu s'estructura en tres grups: un d'excursionisme, camins i raquetes de neu; una àrea tècnica on s'engloba la formació i competició; i per últim la que s'encarrega del Circuit Fer i l'escalada.