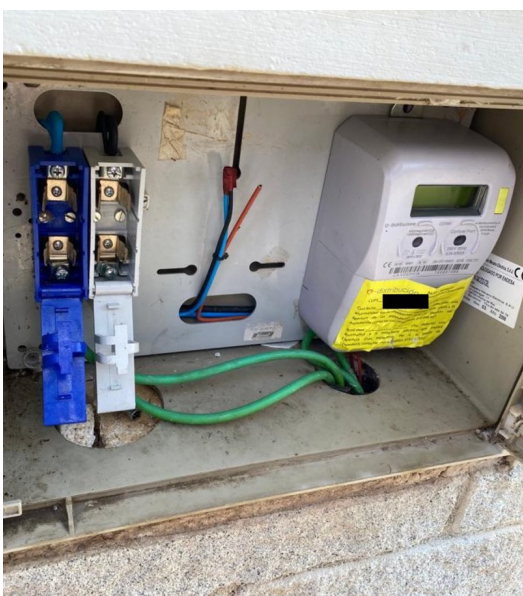


Consell de barris monogràfic a Sils pels talls de llum

Endesa hi registra sobrecàrregues del 300%

S'atribueix a comptadors connectats il·legalment i plantacions



Un dels comptadors precintats després que tècnics de la companyia hi detectessin frau ENDESA.

L'Ajuntament de Sils ha convocat per a dissabte al migdia un consell de barris extraordinari per abordar, com a únic tema, els problemes de talls de llum que hi ha a la urbanització de les Comes i Vallcanera. Es tracta d'una zona del municipi en què sovint, i especialment en els darrers mesos, hi ha talls de llum a causa de la sobrecàrrega de la xarxa. Des d'Endesa asseguren a l'agència ACN que el principal problema és el frau elèctric que es produeix en aquesta zona. El cap de la unitat territorial a Girona d'Endesa, Marc Ruaix, assegura que la xarxa pateix una sobrecàrrega del 300% i per això es desconnecta, quan actuen les proteccions per evitar que l'excés de consum acabi danyant la infraestructura.

Davant d'aquesta situació, des d'Endesa asseguren que periòdicament fan operacions conjuntes amb la policia local i els Mossos d'Esquadra per desconnectar les cases que obtenen la llum il·legalment. En l'última actuació, dimarts de la setmana passada van desconnectar onze domicilis. Sis d'ells tenien dobles

escameses i els altres cinc penjaven de l'enllumenat públic. Malgrat tot, l'empresa assegura que hi podria haver més cases que en veure l'operació van retirar connexions il·legals abans no arribessin els tècnics.

Conreus de marihuana En aquesta operació, els Mossos van trobar una plantació de marihuana amb 500 plantes. De fet, és habitual que en urbanitzacions hi hagi cases ocupades on es conrea aquesta droga. Malgrat tot, Ruaix assenyala que les plantacions no són l'únic problema que hi ha a les Comes; "es tracta d'un problema estructural". Per l'alcalde, Eduard Colomé, el frau domèstic és "residual".

Publicat a:

-El Punt Avui. Girona 04-02-2022, Pàgina 23

Font del document:

<http://www.elpuntavui.cat/societat/article/10-administracions/2094416-consell-de-barris-monografic-a-sils-pels-talls-de-llum.html>