

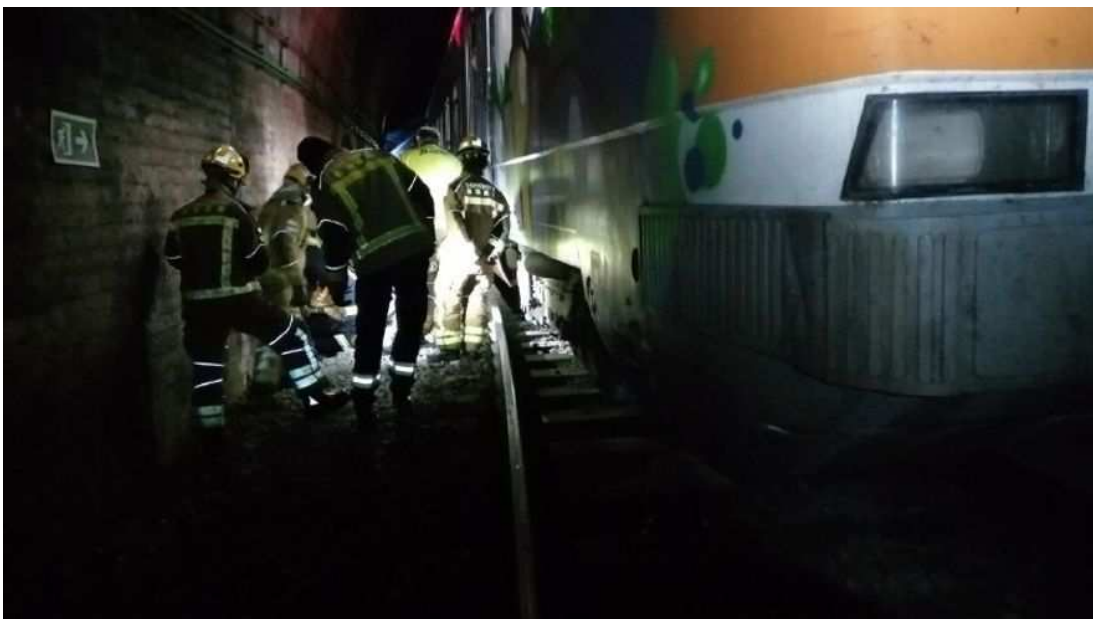
Diari de Girona 03/12/21

Descarrila un tren de Rodalies entre Planoles i Ribes de Freser per una esllavissada

Hi viatjaven 12 persones, que han resultat il·leses, que són traslladades en bus fins a la seva destinació

Eva Batlle

Ribes de Freser | 03-12-21 | 08:18 | Actualitzat a les 14:51



Els Bombers han ajudat a evacuar els passatgers del tren afectat a Ribes Bombers

Un tren de Rodalies ha descarrilat a primera hora d'aquest matí entre Planoles i Ribes de Freser a conseqüència d'una esllavissada.

Hi viatjaven 12 persones que juntament amb el personal han **resultat il·lesos**.

Thank you for watching

Els fets s'han produït quan passaven cinc minuts de les set del matí, quan un tren que havia sortit de Puigcerdà a les 6:21 hores i que anava cap a Barcelona ha patit **una sortida d'eixos** entre Planoles i Ribes de Freser a causa d'una esllavissada sobre la infraestructura d'Adif.

Segons informa **Renfe**, és gestionant un **bus** per evacuar-los del lloc dels fets i traslladar els viatgers cap a la seva destinació.

Els efectius d'emergències treballen en el punt de l'accident ferroviari. Els **Bombers**, que han derivat 7 dotacions al servei han anat fins al punt de l'accident per ajudar en l'evacuació dels passatgers del comboi sinistrat.

Les tasques de rescat dels passatgers afectats per l'**esllavissada** consisteixen, segons Renfe, a encaminar-los cap a un pas a nivell situat a uns 300 metres de l'accident per així poder continuar el seu desplaçament per carretera.

Servei alternatiu

Paral·lelament, la companyia ferroviària informa que es fa **servei de transport alternatiu** per carretera entre Ribes i Puigcerdà per la resta de serveis de la línia R3.

D'altra banda, tècnics **d'Adif** s'han desplaçat al punt de la incidència per **avaluar els danys a la infraestructura** i les causes de l'esllavissada que han provocat aquesta incidència

Arran de l'accident, Protecció Civil ha activat el pla Ferrocat. Que s'ha donat per tancat cap a les 10 del matí.