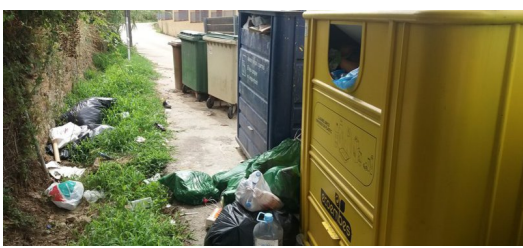


Impulsen a la Bisbal el model de recollida de deixalles porta a porta

Amb prou feines assoleix el 45% de separació dels residus considerats valoritzables

Es vol seguir el model d'Albons, Verges, Calonge, Begur o Corçà



Una zona amb contenidors a la Bisbal d'Empordà
JOAN TRILLAS.

L'Ajuntament de la Bisbal d'Empordà impulsa un canvi de model cap al sistema de recollida porta a porta, que s'ha demostrat com l'únic que permet assolir rendiments de separació entre el 60% i el 90%.

La capital del Baix Empordà amb prou feines assoleix el 45% de separació dels residus valoritzables; és a dir, el 55% restant, més de 3.000 tones de residus per any, són gestionades a través de la

disposició a abocador, amb un mínim tractament previ. D'aquesta dada se n'extreu que s'està abocant tota mena de residus, inclosos de reciclables, com a fracció resta –contenedor gris–, amb el consegüent greuge mediambiental i econòmic associat.

Per això, i conscients dels reptes tècnics, econòmics i de gestió relacionats amb el medi ambient i la sostenibilitat de present i futur, ja s'ha reforçat l'àrea de Via Pública i Serveis amb la incorporació d'un tècnic de gestió de residus. A això cal sumar-hi també la incorporació d'una educadora i medidora en conflictes de caràcter ambiental, gràcies al programa temporal de Treball als Barris subvencionat pel SOC. Actualment, el servei de recollida de residus a la Bisbal en basa en la segregació de cinc fraccions en contenidors a la via pública.

Precedents

Segons fonts del govern, exemples propers com ara Albons, Verges, Calonge, Begur, Corçà, Celrà o Vilablareix així ho confirmen. El sistema porta a porta proporciona avantatges mediambientals –més percentatge de separació i valorització, menys impacte ambiental i emissions de gasos–, econòmics –menor despesa de tractament de residus, menor percentatge d'impropis que afavoreixen el retorn de cànon– i socials –més espai a la via pública i més neta, ocupació, facilitat en la recollida, especialment per a persones grans i amb mobilitat reduïda–, entre els més destacables

Diversos estudis constaten que la fracció restant suposa entre el 12% i el 17% en pes del total de residus domèstics generats, dels quals la fracció orgànica és la majoritària (44%). Per aquest motiu és essencial separar per fraccions, i cal fer-ho bé, així com aplicar els criteris de prevenció de residus de forma jeràrquica: minimitzar en origen, reutilitzar i, a l'últim, reciclar.

En aquest sentit convé posar en valor la Deixalleria de la Bisbal. Ubicada al carrer Paral·lel proporciona un servei addicional a la ciutadania, serveis municipals i professionals per a la correcta gestió i tractament d'aquells residus no inclosos a la recollida selectiva amb contenidors. El sistema porta a porta proporciona

avantatges mediambientals (major percentatge de separació i valorització, menor impacte ambiental i emissions de gasos), econòmics (menor despesa de tractament de residus, menor percentatge d'impropis que afavoreixen el retorn de cànon) i socials (més espai a la via pública i més neteja, ocupació, facilitat en la recollida, especialment per a persones grans i amb mobilitat reduïda), entre els més destacables. La implantació de sistemes de recollida porta a porta requereix un cert canvi d'hàbits de forma inicial que propicia la participació de la ciutadania: és necessari establir campanyes de comunicació sobre com actuar correctament. El model de recollida selectiva porta a porta existeix a Catalunya des de l'any 2000 i és l'únic que permet a futur identificar el generador i, per tant, possibilita la implantació de sistemes de fiscalització més justos com són els de pagament per generació, com per exemple, pagament per bossa o pagament per bujol.

Publicat a:

-El Punt Avui. Girona 10-08-2021, Pàgina 23

Font del document:

<http://www.elpuntavui.cat/territori/article/10-administracions/2012548-impulsen-a-la-bisbal-el-model-de-recollida-de-deixalles-porta-a-porta.html>