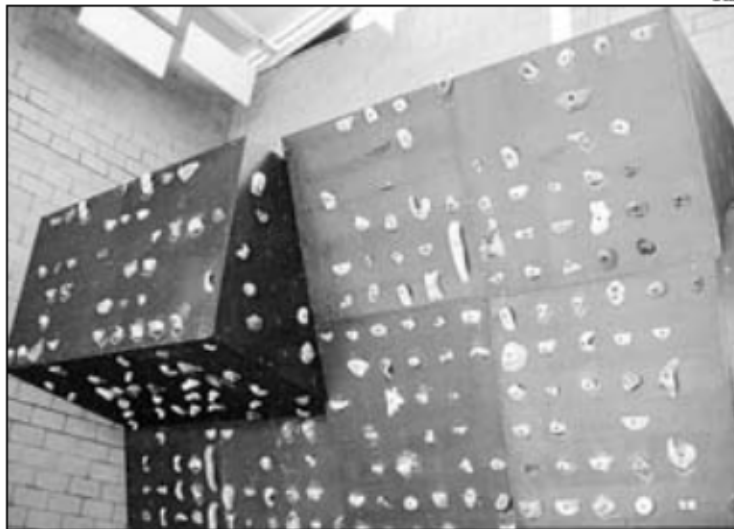


# La Bisbal d'Empordà instal·la un rocòdrom a l'interior del pavelló firal

LA BISBAL D'EMPORDÀ | DdG

■ El pavelló firal polivalent de la Bisbal d'Empordà va estrenar ahir un rocòdrom per als afeccionats a l'escalada. L'Ajuntament de la Bisbal l'ha finançat amb un cost d'uns 10.000 euros. El rocòdrom mesura cinc metres en el seu punt més elevat i està dividit en tres seccions de tres metres d'amplada cadascuna, amb un total de nou metres. Pel que fa a la forma del rocòdrom, el punt menys inclinat és d'uns quinze graus, mentre que el més inclinat en fa uns 35. Es tracta d'un rocòdrom per a persones que ja s'han iniciat a l'escalada, i la petició ha estat canalitzada pel Centre Excursionista Baix Empordà, que gestionarà l'espai.



El rocòdrom està pensat per a les persones aficionades a l'escalada.