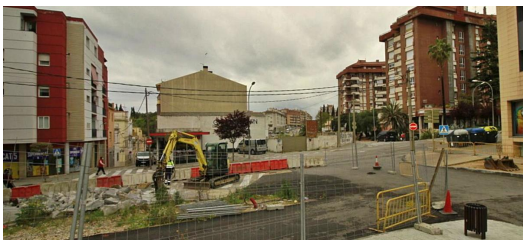


En marxa l'últim tram del Pla Parcial Costa Brava: la rotonda d'Anselm Clavé

Els treballs compten amb un cost d'execució de 357.195 euros i tenen una previsió d'acabament que volta els tres mesos, per l'inici de l'estiu



Inici de les obres de construcció de la rotonda d'Anselm Clavé a Blanes.

Dilluns va començar a Blanes la construcció de l'esperada rotonda del carrer Anselm Clavé. Es tracta de la cruïlla on conflueixen aquest vial amb l'avinguda de l'Estació i el carrer Santa Cecília. És el darrer tram que queda per enllestir del Pla Parcial Costa Brava, la nova zona d'expansió del municipi. Els treballs compten amb un treball d'execució de 357.195 euros, i són fruit de l'acord entre

l'Ajuntament de Blanes i els promotors del Pla Parcial. Tenen una previsió d'acabament que volta els tres mesos, de manera que s'espera que estigui acabada coincidint amb l'inici de l'estiu, a finals del proper mes de juny.

La seva construcció significarà no tan sols la posada en marxa d'un nou un nexa comunicatiu, també s'hi faran millores al seu entorn.

Paral·lelament a la construcció de la rotonda, també es desmantellaran les torres elèctriques que hi ha a la zona del Cementiri Municipal així com per diversos carrers que hi ha en tota aquesta àrea. Una reivindicació que porten reclamant des de fa temps tant l'Ajuntament de Blanes com els veïns de la zona a FECSA-ENDESA. D'aquest seguit de torres, la que suposa actualment un obstacle infranquejable de cara a la futura posada en marxa de la circulació al darrer tram del Pla Parcial, està situada davant del Cementiri, al bell mig del carrer Santa Cecília que enllaçarà amb la futura rotonda. Des de fa molt de temps, s'ha viscut un compàs d'espera perquè la companyia elèctrica procedís al seu desmantellament, ja que la major part del fluid elèctric ja està soterrat i, per tant, no suposarà cap impediment perquè continuïn tenint electricitat els veïns de la zona. Quan hagin finalitzat les obres, es podrà obrir definitivament tota la circulació del Pla Parcial Costa Brava, facilitant una major fluïdesa del trànsit rodat d'extrem a extrem. A partir de llavors tindran una nova opció, ja que el vial que quedarà obert transcorre en paral·lel a la Carretera GI-682, la Carretera d'Accés a la Costa Brava.

Pel que fa a les afectacions al trànsit, des d'aquest dilluns s'ha modificat la circulació al voltant de la zona d'obres, i s'ha anul·lat temporalment la Línia 4, que passarà a fer-se a través de la Línia 1.

Font del document:

https://www.diaridegirona.cat/selva/2021/04/15/marxa-laposultim-tram-del-pla/1099957.html?utm_source=rss